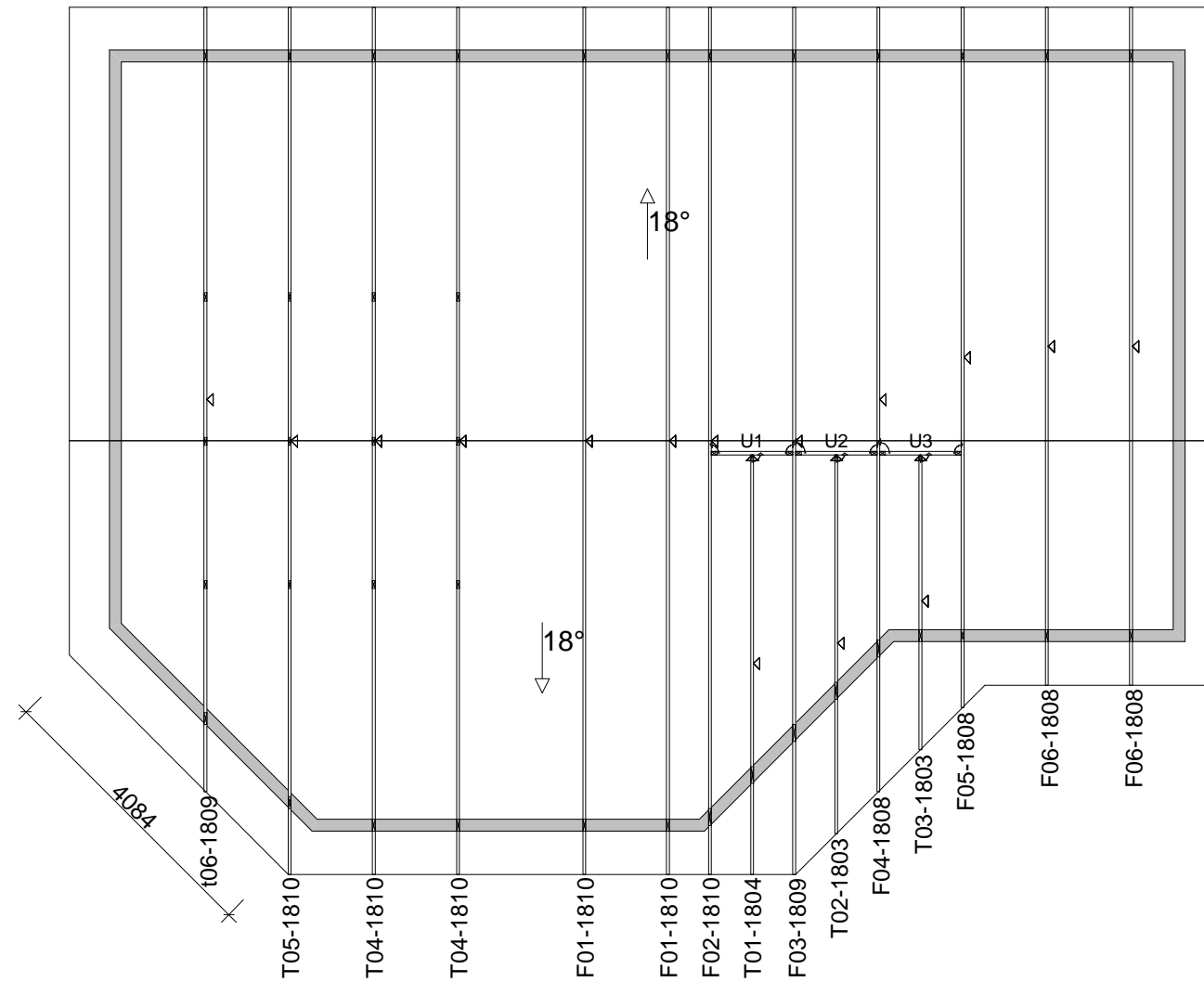




ALLMÄNNA ANVISNINGAR

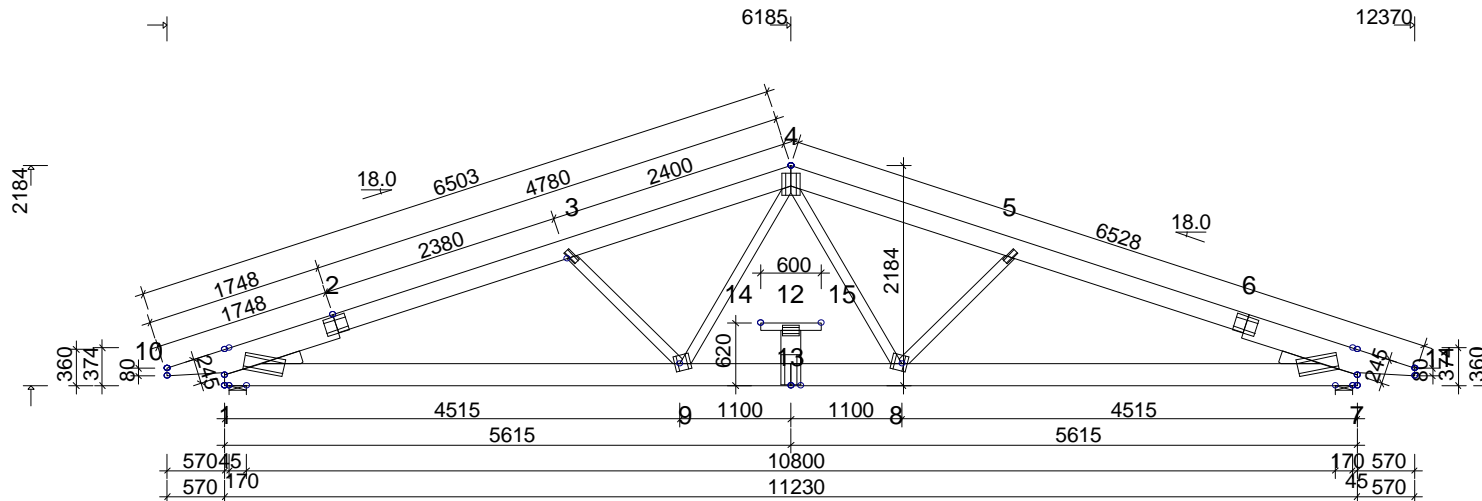
- Denna ritning med tillhörande beräkningar är .s egendom. All kopiering, vidareförmedling och användning av dessa ritningar utan tillstånd av ., är inte tillåtet.
- Generella förutsättningar:
  - Klimatklass: 2
  - Säkerhetsklass: 2
- Laster:
  - Snölast: 2500 N/m<sup>2</sup>
  - Vindlast, (hastighetstryck): 830 N/m<sup>2</sup>
  - Egentyngd yttertak: 650 N/m<sup>2</sup>
  - Egentyngd innertak: 300 N/m<sup>2</sup>
  - Nyttig last, fackverk: 500 N/m<sup>2</sup>
- Det måste kontrolleras att takplan, takstolar och bärsystem är i överensstämmelse med beställarens önskan/krav före produktionen av takstolskonstruktionerna påbörjas.
- Vindavstyvning av taket:  
Takstolarna är styva i sitt eget plan, men måste sidoavstyvas i enlighet med takstolsberäkningen. Avstyvning av takskivan och byggnaden är inte beskrivet av ..  
Det åligger beställaren att med hjälp av huvudkonstruktör kontrollera byggnadens stabilitet.



|  |  |  |                          |                     |      |
|--|--|--|--------------------------|---------------------|------|
| <br><b>Derome Träteknik</b> |  | Derome<br>0340-66 64 4C<br>Mjölby<br>0142-834 8C | A-HUS / Favorithem VINGA |                     |      |
|  |  | RITAD KONSTR.AV<br>HB                            | GRANSK                   | ARBETSNR.<br>Vinga  | typ% |
| Derome<br>                  |  | 20170419   | KOD TYP POS              | RITNINGSNUMMER<br>% | REV. |

AVSTYVNINGAR ENLIGT TVÄRSNITTSTABELL (KOLUMN AVSTYV.) OCH TAKSTOLSYSTEMETS STABILITET SKA DIMENSIONERAS SEPARAT.

OBS! URTAG I VIRKET HAR UTFÖRTS



**ALLMÄNNA ANVISNINGAR:**

KONSTRUKTIONEN HAR BERÄKNATS MED DATAPROG. "TRUSSCON". LIC.NR: 1211  
 DIM. NORM TVÄRSNITT: EN 1995-1-1:2004 + EKS 10  
 LASTER: EN 1991 + EKS 10  
 FULLSTÄNDIGA RESULTAT ENLIGT BERÄKNINGSUTSKRIFT

**GENERELLA UPPGIFTER:**

|   |      |
|---|------|
| MATERIALBREDD: (mm)   | 45   |
| LASTBREDD MAX: (mm)   | 1200 |
| KLIMATKLASS:  | 2    |
| SÄKERHETSKLASS:   | 2    |
| AVSTYVNINGAR: SE TVÄRSNITTSTABELL                                   |      |
| TAKSTOLSFABRIKEN ÖVERVAKAS AV SP CERTIFIERING NOTIFIKATIONS NR 0402 |      |

**BELASTNINGAR (N/m²):**

|                                   |      |
|-----------------------------------|------|
| SNÖLAST (GRUNDVÄRDE, 200 m.ö.h.): | 2500 |
| VINDLAST (GRUNDVÄRDE):            | 830  |
| NYTTIG LAST:                      |      |
| NR                                | FRI  |
| 1                                 | 500  |

EGENLASTER: SE TVÄRSNITTS-TABELL  
 ÖVRIGA LASTER ENLIGT BERÄKNINGSUTSKRIFT.

**UPPLAGSREAKTIONER BROTTGR. (N):**

| KNUT NR | RIKTN. | LK P MAX | LK M MAX | LK K MIN | LK K MAX | U-BR MM |
|---------|--------|----------|----------|----------|----------|---------|
| 1       | Hori   | 0        | 0        | 0        | 1763     |         |
| 1       | Vert   | 8855     | 34809    | 875      | 31054    | 128     |
| 7       | Vert   | 8855     | 34810    | 875      | 31054    | 128     |

TOLERANS FÖRBANDSPACERING: 8 mm

| TVÄRSNITT: BREDD 45 mm |         |       |            |           |      |
|------------------------|---------|-------|------------|-----------|------|
| KONSTR.-DEL            | HÖJD mm | KVAL. | AVSTYV. mm | LAST N/m² | NG % |
| 2-10                   | 245     | C24   | 400        | 650       | 87   |
| 2-4                    | 195     | C24   | 400        | 650       | 100  |
| 4-6                    | 195     | C24   | 400        | 650       | 100  |
| 6-11                   | 245     | C24   | 400        | 650       | 87   |
| 7-13                   | 220     | C24   | 1200       | 300       | 90   |
| 1-13                   | 220     | C24   | 1200       | 300       | 89   |
| 14-15                  | 70      | C24   | 1200       | 300       | 4    |
| 3-9                    | 95      | C24   | Ingen      |           | 82   |
| 5-8                    | 95      | C24   | Ingen      |           | 82   |
| 4-8                    | 95      | C24   | Ingen      |           | 29   |
| 4-9                    | 95      | C24   | Ingen      |           | 29   |
| 12-13                  | 195     | C24   | Ingen      |           | 0    |
| Kil 1                  | 120     | C24   |            |           | 43   |
| Kil 7                  | 120     | C24   |            |           | 43   |

| FÖRBAND - EXKL. SKARVAR: |            |          |          |      |
|--------------------------|------------|----------|----------|------|
| KNUT NR                  | FÖRB.-LITT | BREDD mm | LÄNGD mm | NG % |
| 1                        | MITOPW     | 168      | 400      | 95   |
| 3                        | MITOPW     | 60       | 150      | 72   |
| 4                        | GNT100S    | 178      | 218      | 91   |
| 5                        | MITOPW     | 60       | 150      | 72   |
| 7                        | MITOPW     | 168      | 400      | 95   |
| 8                        | GNT100S    | 152      | 159      | 90   |
| 9                        | GNT100S    | 152      | 159      | 90   |
| 12                       | GNT100S    | 103      | 159      | 17   |
| 13                       | MITOPW     | 192      | 300      | 76   |

| FÖRBAND - SKARVAR: |            |          |          |      |
|--------------------|------------|----------|----------|------|
| KNUT NR            | FÖRB.-LITT | BREDD mm | LÄNGD mm | NG % |
| 2                  | MITOPW     | 168      | 225      | 81   |
| 6                  | MITOPW     | 168      | 225      | 80   |

**MAX DEFORMATION I BRUKSGRÄNS (mm):**

| KNUT NR | VERT. | HORIS. | LK NR.        |
|---------|-------|--------|---------------|
| 14      | 22.5  | 2.1    | 20 (6.14inst) |
| 15      | 22.5  | 2.1    | 19 (6.14inst) |
| 11      | -0.4  | 5.6    | 19 (6.14inst) |

FÖR DEFORMATION I FLER PUNKTER - SE BER.UTSKRIFT

© RITNINGEN ÄR SKYDDAD ENLIGT UPPHOVSRÄTTSLAGEN OCH FÅR INTE KOPIERAS, SPRIDAS ELLER I ÖVRIGT ANVÄNDAS UTAN UPPHOVSMANNENS MEDGIVANDE.

VERSION: 2016 SR2 Bala  
TID: 14.31

**Derome**  
Derome Träteknik

Derome  
0340-66 64 40  
Mjölby  
0142-834 80

A-HUS / Favorithem VINGA

TYP F01-1810

SKALA 1:75(A4)

RITAD KONSTR.AV HB  
GRANSK PS  
ARBETSNR. Vinga

, 20170419

*Mikael Blodigren*

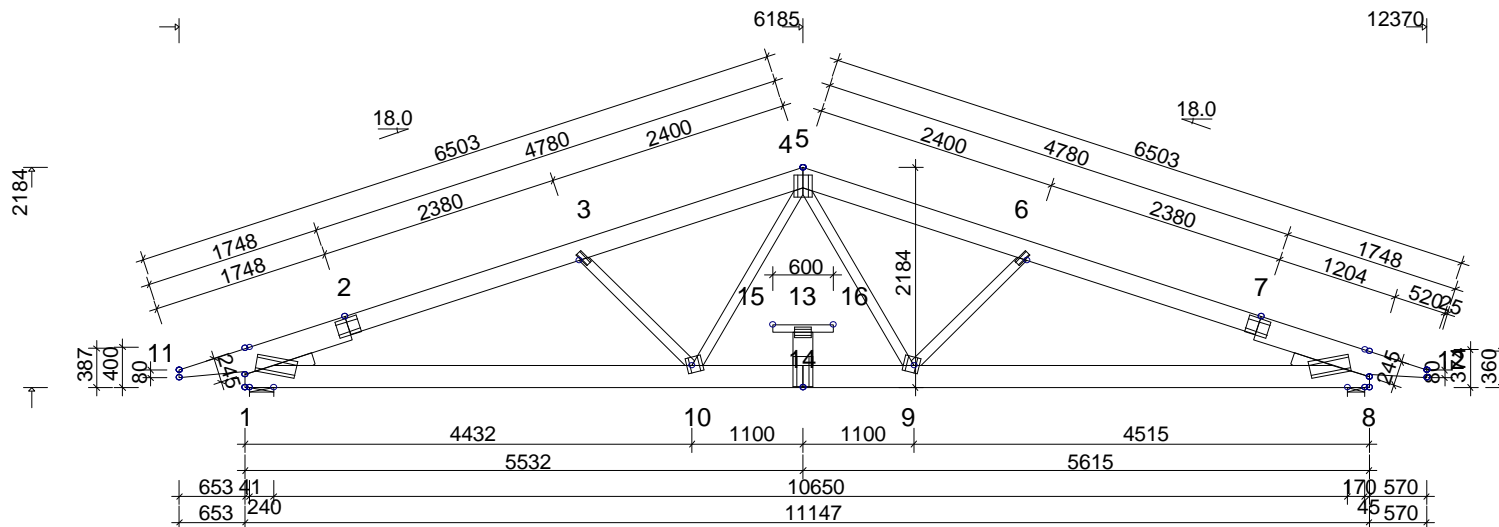
KOD TYP POS

RITNINGNUMMER  
F01-1810

REV A

AVSTYVNINGAR ENLIGT TVÄRSNITTSTABELL (KOLUMN AVSTYV.) OCH TAKSTOLSYSTEMETS STABILITET SKA DIMENSIONERAS SEPARAT.

OBS! URTAG I VIRKET HAR UTFÖRTS



**ALLMÄNNA ANVISNINGAR:**

KONSTRUKTIONEN HAR BERÄKNATS MED DATAPROG. "TRUSSCON". LIC.NR: 1211  
 DIM. NORM TVÄRSNITT: EN 1995-1-1:2004 + EKS 10  
 LASTER: EN 1991 + EKS 10  
 FULLSTÄNDIGA RESULTAT ENLIGT BERÄKNINGSUTSKRIFT

**GENERELLA UPPGIFTER:**

|   |     |
|---|-----|
| MATERIALBREDD: (mm)   | 45  |
| LASTBREDD (Avvikande enl. ber.uts.): (mm)                           | 900 |
| KLIMATKLASS:  | 2   |
| SÄKERHETSKLASS:   | 2   |
| AVSTYVNINGAR: SE TVÄRSNITTSTABELL                                   |     |
| TAKSTOLSFABRIKEN ÖVERVAKAS AV SP CERTIFIERING NOTIFIKATIONS NR 0402 |     |

**BELASTNINGAR (N/m²):**

|                                   |      |
|-----------------------------------|------|
| SNÖLAST (GRUNDVÄRDE, 200 m.ö.h.): | 2500 |
| VINDLAST (GRUNDVÄRDE):            | 830  |
| NYTTIG LAST:                      |      |
| NR                                | FRI  |
| 1                                 | 500  |

EGENLASTER: SE TVÄRSNITTS-TABELL  
 ÖVRIGA LASTER ENLIGT BERÄKNINGSUTSKRIFT.

**UPPLAGSREAKTIONER BROTTGR. (N):**

| KNUT NR | RIKTN. | LK P MAX | LK M MAX | LK K MIN | LK K MAX | U-BR MM |
|---------|--------|----------|----------|----------|----------|---------|
| 1       | Hori   | 0        | 0        | 54       | 1185     |         |
| 1       | Vert   | 5787     | 21341    | 329      | 19656    | 55      |
| 8       | Vert   | 6554     | 25675    | 478      | 22863    | 79      |

TOLERANS FÖRBANDSPACERING: 8 mm

| TVÄRSNITT: BREDD 45 mm |         |       |            |           |      |
|------------------------|---------|-------|------------|-----------|------|
| KONSTR.-DEL            | HÖJD mm | KVAL. | AVSTYV. mm | LAST N/m² | NG % |
| 2-11                   | 245     | C24   | 400        | 650       | 65   |
| 2-5                    | 195     | C24   | 400        | 650       | 64   |
| 5-7                    | 195     | C24   | 400        | 650       | 74   |
| 7-12                   | 245     | C24   | 400        | 650       | 64   |
| 8-14                   | 220     | C24   | 1200       | 300       | 65   |
| 1-14                   | 220     | C24   | 1200       | 300       | 78   |
| 15-16                  | 70      | C24   | 1200       | 300       | 3    |
| 3-10                   | 95      | C24   | Ingen      | 34        | 34   |
| 6-9                    | 95      | C24   | Ingen      | 62        | 14   |
| 5-9                    | 95      | C24   | Ingen      | 22        | 22   |
| 5-10                   | 95      | C24   | Ingen      | 15        | 15   |
| 13-14                  | 195     | C24   | Ingen      | 0         | 0    |
| Kil 1                  | 120     | C24   |            | 29        | 29   |
| Kil 8                  | 120     | C24   |            | 32        | 32   |

| FÖRBAND - EXKL. SKARVAR: |            |          |          |      |
|--------------------------|------------|----------|----------|------|
| KNUT NR                  | FÖRB.-LITT | BREDD mm | LÄNGD mm | NG % |
| 1                        | MITOPW     | 168      | 400      | 60   |
| 3                        | MITOPW     | 60       | 150      | 35   |
| 5                        | GNT100S    | 178      | 218      | 71   |
| 6                        | MITOPW     | 60       | 150      | 54   |
| 8                        | MITOPW     | 168      | 400      | 69   |
| 9                        | GNT100S    | 152      | 159      | 68   |
| 10                       | GNT100S    | 152      | 159      | 50   |
| 13                       | GNT100S    | 103      | 159      | 17   |
| 14                       | MITOPW     | 192      | 300      | 56   |

| FÖRBAND - SKARVAR: |            |          |          |      |
|--------------------|------------|----------|----------|------|
| KNUT NR            | FÖRB.-LITT | BREDD mm | LÄNGD mm | NG % |
| 2                  | MITOPW     | 168      | 225      | 59   |
| 7                  | MITOPW     | 168      | 225      | 58   |

**MAX DEFORMATION I BRUKSGRÄNS (mm):**

| KNUT NR | VERT. | HORIS. | LK NR.        |
|---------|-------|--------|---------------|
| 16      | 16.3  | 1.5    | 19 (6.14inst) |
| 13      | 16.2  | 1.5    | 19 (6.14inst) |
| 12      | -0.4  | 4.0    | 19 (6.14inst) |

FÖR DEFORMATION I FLER PUNKTER - SE BER.UTSKRIFT

© RITNINGEN ÄR SKYDDAD ENLIGT UPPHOVSRÄTTSLAGEN OCH FÅR INTE KOPIERAS, SPRIDAS ELLER I ÖVRIGT ANVÄNDAS UTAN UPPHOVSMANNENS MEDGIVANDE.

VERSION: 2016 SR2  
 TID: 14.32

**Derome**  
 Derome Träteknik

Derome  
 0340-66 64 40  
 Mjölby  
 0142-834 80

A-HUS / Favorithem VINGA

TYP F02-1810

SKALA 1:75(A4)

RITAD KONSTR.AV HB  
 GRANSK PS  
 ARBETSNR. Vinga

, 20170419

*Mikael Blodigren*

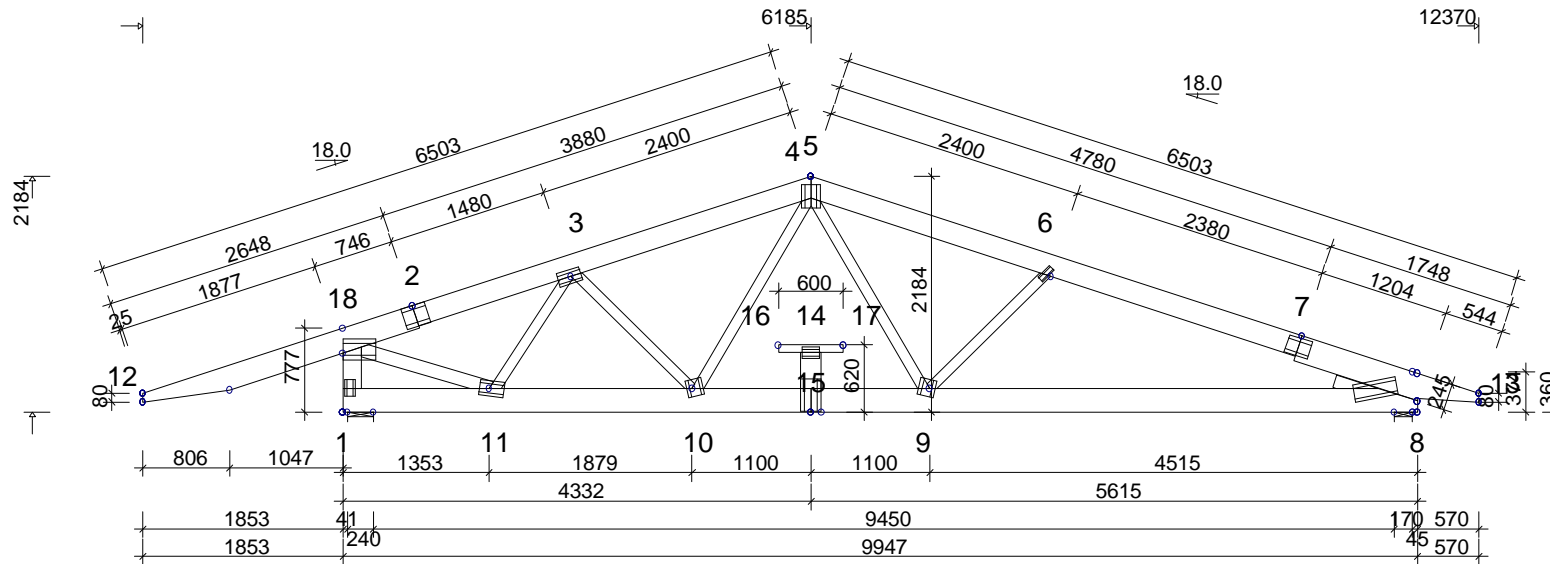
KOD TYP POS

RITNINGNUMMER F02-1810

REV A

AVSTYVNINGAR ENLIGT TVÄRSNITTSTABELL (KOLUMN AVSTYV.) OCH TAKSTOLSYSTEMETS STABILITET SKA DIMENSIONERAS SEPARAT.

OBS! URTAG I VIRKET HAR UTFÖRTS



**ALLMÄNNA ANVISNINGAR:**

KONSTRUKTIONEN HAR BERÄKNATS MED DATAPROG. "TRUSSCON". LIC.NR: 1211  
 DIM. NORM TVÄRSNITT: EN 1995-1-1:2004 + EKS 10  
 LASTER: EN 1991 + EKS 10  
 FULLSTÄNDIGA RESULTAT ENLIGT BERÄKNINGSUTSKRIFT

**GENERELLA UPPGIFTER:**

|   |      |
|---|------|
| MATERIALBREDD: (mm)   | 45   |
| LASTBREDD (Avvikande enl. ber.uts.): (mm)                           | 1200 |
| KLIMATKLASS:  | 2    |
| SÄKERHETSKLASS:   | 2    |
| AVSTYVNINGAR: SE TVÄRSNITTSTABELL                                   |      |
| TAKSTOLSFABRIKEN ÖVERVAKAS AV SP CERTIFIERING NOTIFIKATIONS NR 0402 |      |

**BELASTNINGAR (N/m²):**

|                                   |      |
|-----------------------------------|------|
| SNÖLAST (GRUNDVÄRDE, 200 m.ö.h.): | 2500 |
| VINDLAST (GRUNDVÄRDE):            | 830  |
| NYTTIG LAST:                      |      |
| NR                                | FRI  |
| 1                                 | 500  |

EGENLASTER: SE TVÄRSNITTS-TABELL  
 ÖVRIGA LASTER ENLIGT BERÄKNINGSUTSKRIFT.

**UPPLAGSREAKTIONER BROTTGR. (N):**

| KNUT NR | RIKTN. | LK P MAX | LK M MAX | LK K MIN | LK K MAX | U-BR MM |
|---------|--------|----------|----------|----------|----------|---------|
| 1       | Hori   | 0        | 0        | 105      | 1694     |         |
| 1       | Vert   | 7365     | 27155    | 1068     | 25211    | 87      |
| 8       | Vert   | 7780     | 30736    | 614      | 27050    | 106     |

TOLERANS FÖRBANDSPACERINGS: 8 mm

| TVÄRSNITT: BREDD 45 mm |         |       |            |           |      |
|------------------------|---------|-------|------------|-----------|------|
| KONSTR.-DEL            | HÖJD mm | KVAL. | AVSTYV. mm | LAST N/m² | NG % |
| 2-5                    | 195     | C24   | 400        | 650       | 57   |
| 5-7                    | 195     | C24   | 400        | 650       | 89   |
| 7-13                   | 245     | C24   | 400        | 650       | 74   |
| 8-15                   | 220     | C24   | 1200       | 300       | 70   |
| 1-15                   | 220     | C24   | 1200       | 300       | 47   |
| 2-12                   | 220     | C24   | 400        | 650       | 79   |
| 16-17                  | 70      | C24   | 1200       | 300       | 4    |
| 1-18                   | 170     | C24   | Ingen      | 150       | 42   |
| 3-10                   | 95      | C24   | Ingen      |           | 25   |
| 6-9                    | 95      | C24   | Ingen      |           | 89   |
| 5-9                    | 95      | C24   | Ingen      |           | 31   |
| 5-10                   | 95      | C24   | Ingen      |           | 25   |
| 3-11                   | 95      | C24   | Ingen      |           | 67   |
| 11-18                  | 120     | C24   | Ingen      |           | 97   |
| 14-15                  | 195     | C24   | Ingen      |           | 0    |
| Kil 8                  | 120     | C24   |            |           | 38   |

| FÖRBAND - EXKL. SKARVAR: |            |          |          |      |  |
|--------------------------|------------|----------|----------|------|--|
| KNUT NR                  | FÖRB.-LITT | BREDD mm | LÄNGD mm | NG % |  |
| 1                        | GNT100S    | 103      | 159      | 94   |  |
| 3                        | GNT100S    | 130      | 218      | 59   |  |
| 5                        | GNT100S    | 178      | 218      | 85   |  |
| 6                        | MITOPW     | 60       | 150      | 76   |  |
| 8                        | MITOPW     | 168      | 400      | 78   |  |
| 9                        | GNT100S    | 152      | 159      | 94   |  |
| 10                       | GNT100S    | 152      | 159      | 64   |  |
| 11                       | MITOPW     | 144      | 225      | 90   |  |
| 25                       | GNT100S    | 103      | 159      | 17   |  |
| 15                       | MITOPW     | 192      | 300      | 53   |  |
| 18                       | MITOPW     | 192      | 300      | 87   |  |

| FÖRBAND - SKARVAR: |            |          |          |      |  |
|--------------------|------------|----------|----------|------|--|
| KNUT NR            | FÖRB.-LITT | BREDD mm | LÄNGD mm | NG % |  |
| 2                  | GNT150S    | 202      | 226      | 30   |  |
| 7                  | MITOPW     | 168      | 225      | 62   |  |

© RITNINGEN ÄR SKYDDAD ENLIGT UPPHOVSRÄTTSLAGEN OCH FÅR INTE KOPIERAS, SPRIDAS ELLER I ÖVRIGT ANVÄNDAS UTAN UPPHOVSMANNENS MEDGIVANDE.

VERSION: 2016 SR2 Beal  
 TID: 14.33

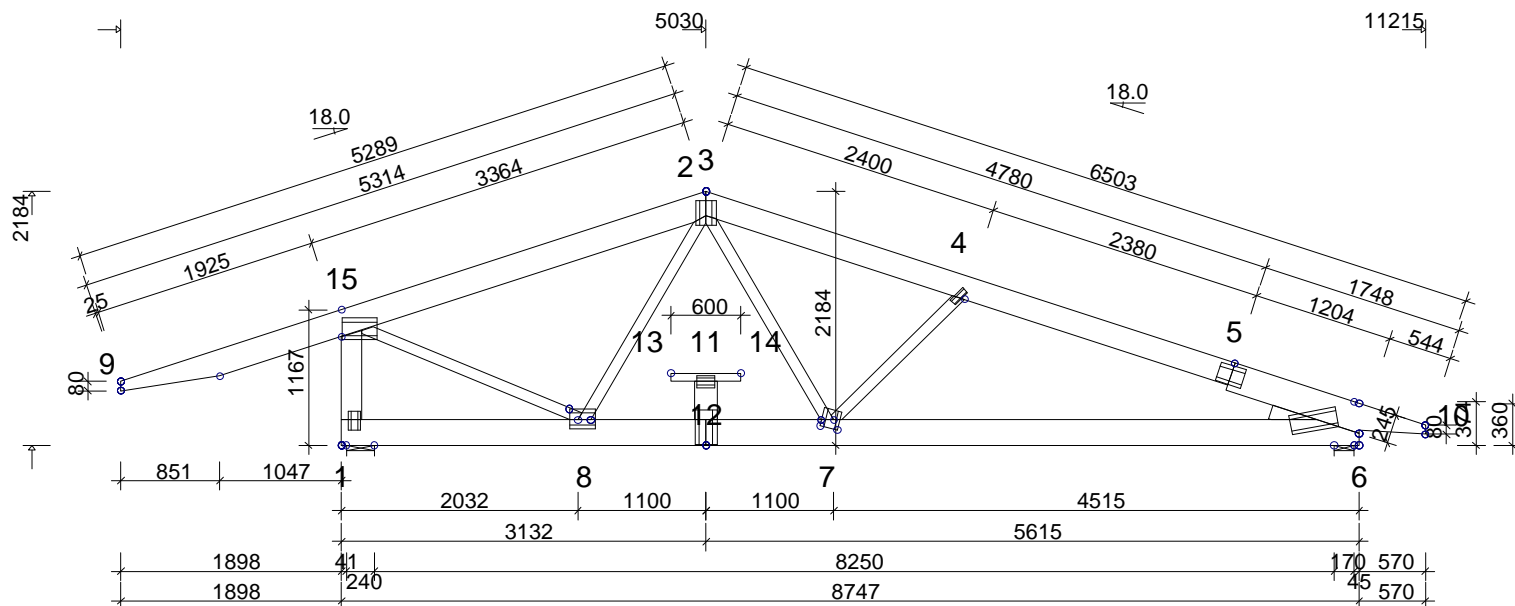
**Derome**  
 Derome Träteknik  
 0340-66 64 40  
 Mjölby  
 0142-834 80

|                          |                 |                           |
|--------------------------|-----------------|---------------------------|
| A-HUS / Favorithem VINGA |                 | SKALA 1:70(A4)            |
| TYP F03-1809             |                 |                           |
| RITAD KONSTR.AV<br>HB    | GRANSK<br>Vinga | ARBETSNR.<br>Vinga        |
| KOD TYP POS              |                 | RITINGSNUMMER<br>F03-1809 |
|                          |                 | REV<br>A                  |

*Mikael Blodgrön*

AVSTYVNINGAR ENLIGT TVÄRSNITTSTABELL (KOLUMN AVSTYV.) OCH TAKSTOLSYSTEMETS STABILITET SKA DIMENSIONERAS SEPARAT.

OBS! URTAG I VIRKET HAR UTFÖRTS



**ALLMÄNNA ANVISNINGAR:**

KONSTRUKTIONEN HAR BERÄKNATS MED DATAPROG. "TRUSSCON". LIC.NR: 1211  
 DIM. NORM TVÄRSNITT: EN 1995-1-1:2004 + EKS 10  
 LASTER: EN 1991 + EKS 10  
 FULLSTÄNDIGA RESULTAT ENLIGT BERÄKNINGSUTSKRIFT

**GENERELLA UPPGIFTER:**

|   |      |
|---|------|
| MATERIALBREDD: (mm)   | 45   |
| LASTBREDD (Avvikande enl. ber.uts.): (mm)                           | 1200 |
| KLIMATKLASS:  | 2    |
| SÄKERHETSKLASS:   | 2    |
| AVSTYVNINGAR: SE TVÄRSNITTSTABELL                                   |      |
| TAKSTOLSFABRIKEN ÖVERVAKAS AV SP CERTIFIERING NOTIFIKATIONS NR 0402 |      |

**BELASTNINGAR (N/m²):**

|                                   |        |
|-----------------------------------|--------|
| SNÖLAST (GRUNDVÄRDE, 200 m.ö.h.): | 2500   |
| VINDLAST (GRUNDVÄRDE):            | 830    |
| NYTTIG LAST:                      | NR FRI |
|                                   | 1 500  |

EGENLASTER: SE TVÄRSNITTS-TABELL  
 ÖVRIGA LASTER ENLIGT BERÄKNINGSUTSKRIFT.

**UPPLAGSREAKTIONER BROTTGR. (N):**

| KNUT NR | RIKTN. NR | LK P MAX | LK M MAX | LK K MIN | LK K MAX | U-BR MM |
|---------|-----------|----------|----------|----------|----------|---------|
| 1       | Hori      | 0        | 0        | 203      | 2035     |         |
| 1       | Vert      | 6921     | 25492    | 1077     | 23889    | 78      |
| 6       | Vert      | 6866     | 27423    | 595      | 23841    | 88      |

TOLERANS FÖRBANDSPACERINGS: 8 mm

| TVÄRSNITT: BREDD 45 mm |         |       |            |           |      |
|------------------------|---------|-------|------------|-----------|------|
| KONSTR.-DEL            | HÖJD mm | KVAL. | AVSTYV. mm | LAST N/m² | NG % |
| 3-9                    | 220     | C24   | 400        | 650       | 98   |
| 3-5                    | 195     | C24   | 400        | 650       | 82   |
| 5-10                   | 245     | C24   | 400        | 650       | 64   |
| 6-12                   | 220     | C24   | 1200       | 300       | 63   |
| 1-12                   | 220     | C24   | 1200       | 300       | 36   |
| 13-14                  | 70      | C24   | 1200       | 300       | 4    |
| 1-15                   | 170     | C24   | Ingen      | 150       | 37   |
| 4-7                    | 95      | C24   | Ingen      |           | 97   |
| 3-7                    | 95      | C24   | Ingen      |           | 36   |
| 3-8                    | 95      | C24   | Ingen      |           | 94   |
| 8-15                   | 95      | C24   | Ingen      |           | 58   |
| 11-12                  | 195     | C24   | Ingen      |           | 0    |
| Kil 6                  | 120     | C24   |            |           | 33   |

| FÖRBAND - EXKL. SKARVAR: |            |          |          |      |  |
|--------------------------|------------|----------|----------|------|--|
| KNUT NR                  | FÖRB.-LITT | BREDD mm | LÄNGD mm | NG % |  |
| 1                        | GNT100S    | 103      | 159      | 92   |  |
| 3                        | GNT100S    | 178      | 218      | 76   |  |
| 4                        | MITOPW     | 60       | 150      | 81   |  |
| 6                        | MITOPW     | 168      | 400      | 65   |  |
| 7                        | GNT100S    | 152      | 159      | 99   |  |
| 8                        | MITOPW     | 168      | 225      | 76   |  |
| 11                       | GNT100S    | 103      | 159      | 16   |  |
| 12                       | MITOPW     | 192      | 300      | 37   |  |
| 15                       | MITOPW     | 192      | 300      | 86   |  |

| FÖRBAND - SKARVAR: |            |          |          |      |  |
|--------------------|------------|----------|----------|------|--|
| KNUT NR            | FÖRB.-LITT | BREDD mm | LÄNGD mm | NG % |  |
| 5                  | MITOPW     | 168      | 225      | 49   |  |

**MAX DEFORMATION I BRUKSGRÄNS (mm):**

| KNUT NR | VERT. | HORIS. | LK NR.        |
|---------|-------|--------|---------------|
| 9       | 15.5  | 5.2    | 20 (6.14inst) |
| 4-5     | 11.3  | -0.5   | 19 (6.14inst) |
| 10      | -0.7  | 2.5    | 19 (6.14inst) |

FÖR DEFORMATION I FLER PUNKTER - SE BER.UTSKRIFT

© RITNINGEN ÄR SKYDDAD ENLIGT UPPHOVSRÄTTSLAGEN OCH FÅR INTE KOPIERAS, SPRIDAS ELLER I ÖVRIGT ANVÄNDAS UTAN UPPHOVSMANNENS MEDGIVANDE.

VERSION: 2016 SR2  
 TID: 14.33

**Derome**  
 Derome Träteknik

Derome  
 0340-66 64 40  
 Mjölby  
 0142-834 80

A-HUS / Favorithem VINGA

TYP F04-1808

SKALA 1:65(A4)

RITAD KONSTR.AV HB  
 GRANSK PS  
 ARBETSNR. Vinga

, 20170419

*Mikael Blodgiron*

KOD TYP POS

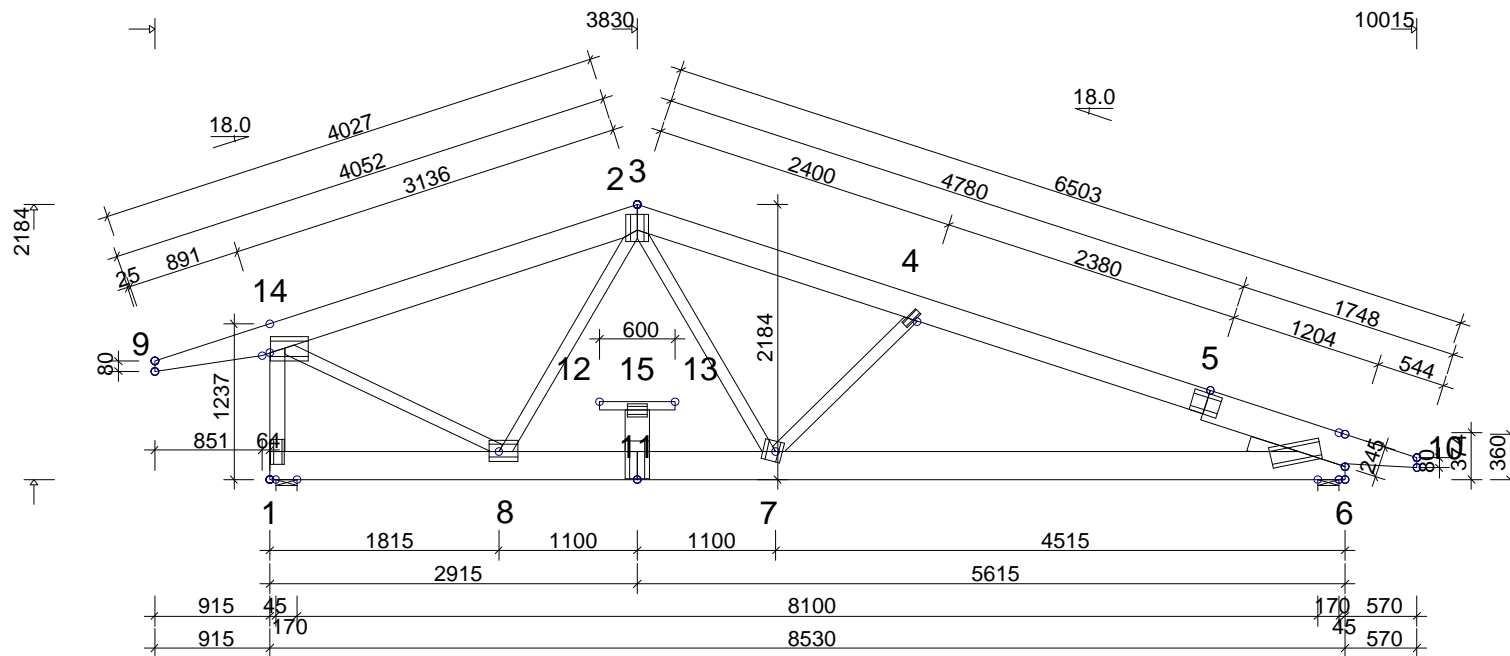
RITINGSNUMMER F04-1808

REV A

AVSTYVNINGAR ENLIGT TVÄRSNITTSTABELL (KOLUMN AVSTYV.) OCH TAKSTOLSYSTEMETS STABILITET SKA DIMENSIONERAS SEPARAT.

MARKERAR AVSTYVNING  
SE INFORMATIONSBLAD TB96-10  
Fd.[KN] = STABILISERANDE KRAFT

OBS! URTAG I VIRKET HAR UTFÖRTS



**ALLMÄNNA ANVISNINGAR:**

KONSTRUKTIONEN HAR BERÄKNATS MED DATAPROG. "TRUSSCON". LIC.NR: 1211  
DIM. NORM TVÄRSNITT: EN 1995-1-1:2004 + EKS 10  
LASTER: EN 1991 + EKS 10  
FULLSTÄNDIGA RESULTAT ENLIGT BERÄKNINGSUTSKRIFT

**GENERELLA UPPGIFTER:**

|   |      |
|---|------|
| MATERIALBREDD: (mm)   | 45   |
| LASTBREDD (Avvikande enl. ber.uts.): (mm)                           | 1200 |
| KLIMATKLASS:  | 2    |
| SÄKERHETSKLASS:   | 2    |
| AVSTYVNINGAR: SE TVÄRSNITTSTABELL                                   |      |
| TAKSTOLSFABRIKEN ÖVERVAKAS AV SP CERTIFIERING NOTIFIKATIONS NR 0402 |      |

**BELASTNINGAR (N/m²):**

|                                   |      |
|-----------------------------------|------|
| SNÖLAST (GRUNDVÄRDE, 200 m.ö.h.): | 2500 |
| VINDLAST (GRUNDVÄRDE):            | 830  |
| NYTTIG LAST:                      |      |
| NR                                | FRI  |
| 1                                 | 500  |

EGENLASTER: SE TVÄRSNITTS-TABELL  
ÖVRIGA LASTER ENLIGT BERÄKNINGSUTSKRIFT.

**UPPLAGSREAKTIONER BROTTGR. (N):**

| KNUT NR | RIKTN. | LK P MAX | LK M MAX | LK K MIN | LK K MAX | U-BR MM |
|---------|--------|----------|----------|----------|----------|---------|
| 1       | Hori   | 0        | 0        | -285     | 2565     |         |
| 1       | Vert   | 7108     | 27099    | 734      | 25273    | 86      |
| 6       | Vert   | 6943     | 28125    | 628      | 24476    | 92      |

TOLERANS FÖRBANDSPACERINGS: 8 mm

| TVÄRSNITT: BREDD 45 mm |         |       |            |           |      |
|------------------------|---------|-------|------------|-----------|------|
| KONSTR.-DEL            | HÖJD mm | KVAL. | AVSTYV. mm | LAST N/m² | NG % |
| 3-9                    | 220     | C24   | 400        | 650       | 58   |
| 3-5                    | 195     | C24   | 400        | 650       | 84   |
| 5-10                   | 245     | C24   | 400        | 650       | 67   |
| 6-11                   | 220     | C24   | 1200       | 300       | 62   |
| 1-11                   | 220     | C24   | 1200       | 300       | 46   |
| 12-13                  | 70      | C24   | 1200       | 650       | 22   |
| 1-14                   | 120     | C24   | Ingen      | 150       | 59   |
| 11-15                  | 195     | C24   | Ingen      | 150       | 2    |
| 4-7                    | 95      | C24   | Ingen      |           | 92   |
| 3-7                    | 95      | C24   | Ingen      |           | 35   |
| 3-8                    | 95      | C24   | Ingen      |           | 96   |
| 8-14                   | 95      | C24   | Ingen      |           | 51   |
| Kil 6                  | 120     | C24   |            |           | 34   |

| FÖRBAND - EXKL. SKARVAR: |            |          |          |      |
|--------------------------|------------|----------|----------|------|
| KNUT NR                  | FÖRB.-LITT | BREDD mm | LÄNGD mm | NG % |
| 1                        | MITOPW     | 108      | 200      | 62   |
| 3                        | GNT100S    | 178      | 218      | 88   |
| 4                        | MITOPW     | 60       | 150      | 78   |
| 6                        | MITOPW     | 168      | 400      | 68   |
| 7                        | GNT100S    | 152      | 159      | 98   |
| 8                        | MITOPW     | 168      | 225      | 74   |
| 11                       | MITOPW     | 192      | 300      | 46   |
| 14                       | MITOPW     | 192      | 300      | 78   |
| 15                       | GNT100S    | 103      | 159      | 16   |

| FÖRBAND - SKARVAR: |            |          |          |      |
|--------------------|------------|----------|----------|------|
| KNUT NR            | FÖRB.-LITT | BREDD mm | LÄNGD mm | NG % |
| 5                  | MITOPW     | 168      | 225      | 52   |

**MAX DEFORMATION I BRUKSGRÄNS (mm):**

| KNUT NR | VERT. | HORIS. | LK NR.        |
|---------|-------|--------|---------------|
| 4-5     | 11.5  | -0.2   | 19 (6.14inst) |
| 3-4     | 10.6  | 0.6    | 19 (6.14inst) |
| 10      | -0.4  | 2.7    | 19 (6.14inst) |

FÖR DEFORMATION I FLER PUNKTER - SE BER.UTSKRIFT

© RITNINGEN ÄR SKYDDAD ENLIGT UPPHOVSRÄTTSLAGEN OCH FÅR INTE KOPIERAS, SPRIDAS ELLER I ÖVRIGT ANVÄNDAS UTAN UPPHOVSMANNENS MEDGIVANDE.

VERSION: 2016 SR2  
TID: 14.33

**Derome**  
Derome Träteknik

Derome  
0340-66 64 40  
Mjölby  
0142-834 80

A-HUS / Favorithem VINGA

TYP F05-1808

SKALA 1:60(A4)

RITAD KONSTR.AV HB  
GRANSK PS  
ARBETSNR. Vinga

, 20170419

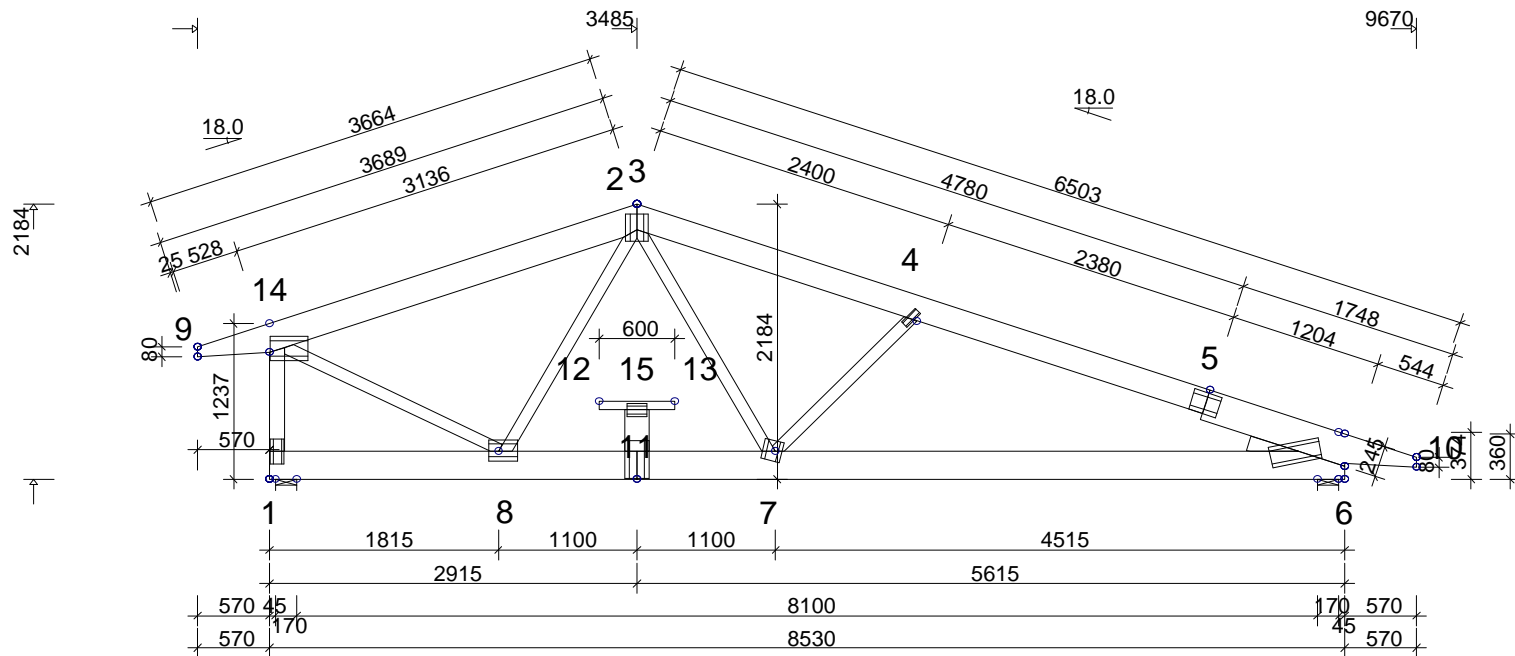
*Mikael Blodgrön*

|             |                        |       |
|-------------|------------------------|-------|
| KOD TYP POS | RITINGSNUMMER F05-1808 | REV A |
|-------------|------------------------|-------|

AVSTYVNINGAR ENLIGT TVÄRSNITTSTABELL (KOLUMN AVSTYV.) OCH TAKSTOLSYSTEMETS STABILITET SKA DIMENSIONERAS SEPARAT.

MARKERAR AVSTYVNING  
SE INFORMATIONSBLAG TB96-10  
Fd.[KN] = STABILISERANDE KRAFT

OBS! URTAG I VIRKET HAR UTFÖRTS



**ALLMÄNNA ANVISNINGAR:**

KONSTRUKTIONEN HAR BERÄKNATS MED DATAPROG. "TRUSSCON". LIC.NR: 1211  
DIM. NORM TVÄRSNITT: EN 1995-1-1:2004 + EKS 10  
LASTER: EN 1991 + EKS 10  
FULLSTÄNDIGA RESULTAT ENLIGT BERÄKNINGSUTSKRIFT

**GENERELLA UPPGIFTER:**

|   |      |
|---|------|
| MATERIALBREDD: (mm)   | 45   |
| LASTBREDD MAX: (mm)   | 1200 |
| KLIMATKLASS:  | 2    |
| SÄKERHETSKLASS:   | 2    |
| AVSTYVNINGAR: SE TVÄRSNITTSTABELL                                   |      |
| TAKSTOLSFABRIKEN ÖVERVAKAS AV SP CERTIFIERING NOTIFIKATIONS NR 0402 |      |

**BELASTNINGAR (N/m²):**

|                                   |      |
|-----------------------------------|------|
| SNÖLAST (GRUNDVÄRDE, 200 m.ö.h.): | 2500 |
| VINDLAST (GRUNDVÄRDE):            | 830  |
| NYTTIG LAST:                      |      |
| NR                                | FRI  |
| 1                                 | 500  |

EGENLASTER: SE TVÄRSNITTS-TABELL  
ÖVRIGA LASTER ENLIGT BERÄKNINGSUTSKRIFT.

**UPPLAGSREAKTIONER BROTTGR. (N):**

| KNUT NR | RIKTN. | LK P MAX | LK M MAX | LK K MIN | LK K MAX | U-BR MM |
|---------|--------|----------|----------|----------|----------|---------|
| 1       | Hori   | 0        | 0        | -323     | 2677     |         |
| 1       | Vert   | 7372     | 28782    | 936      | 26596    | 96      |
| 6       | Vert   | 6981     | 28356    | 770      | 24753    | 93      |

TOLERANS FÖRBANDSPACERINGS: 8 mm

| TVÄRSNITT: BREDD 45 mm |         |       |            |           |      |
|------------------------|---------|-------|------------|-----------|------|
| KONSTR.-DEL            | HÖJD mm | KVAL. | AVSTYV. mm | LAST N/m² | NG % |
| 3-9                    | 220     | C24   | 400        | 650       | 68   |
| 3-5                    | 195     | C24   | 400        | 650       | 85   |
| 5-10                   | 245     | C24   | 400        | 650       | 67   |
| 6-11                   | 220     | C24   | 1200       | 300       | 63   |
| 1-11                   | 220     | C24   | 1200       | 300       | 47   |
| 12-13                  | 70      | C24   | 1200       | 650       | 22   |
| 1-14                   | 120     | C24   | Ingen      | 150       | 69   |
| 11-15                  | 195     | C24   | Ingen      | 150       | 2    |
| 4-7                    | 95      | C24   | Ingen      |           | 91   |
| 3-7                    | 95      | C24   | Ingen      |           | 34   |
| 3-8                    | 95      | C24   | Ingen      |           | 99   |
| 8-14                   | 95      | C24   | Ingen      |           | 65   |
| Kil 6                  | 120     | C24   |            |           | 35   |

| FÖRBAND - EXKL. SKARVAR: |            |          |          |      |
|--------------------------|------------|----------|----------|------|
| KNUT NR                  | FÖRB.-LITT | BREDD mm | LÄNGD mm | NG % |
| 1                        | MITOPW     | 108      | 200      | 71   |
| 3                        | GNT100S    | 178      | 218      | 96   |
| 4                        | MITOPW     | 60       | 150      | 77   |
| 6                        | MITOPW     | 168      | 400      | 69   |
| 7                        | GNT100S    | 152      | 159      | 97   |
| 8                        | MITOPW     | 168      | 225      | 75   |
| 11                       | MITOPW     | 192      | 300      | 47   |
| 14                       | MITOPW     | 192      | 300      | 88   |
| 15                       | GNT100S    | 103      | 159      | 16   |

| FÖRBAND - SKARVAR: |            |          |          |      |
|--------------------|------------|----------|----------|------|
| KNUT NR            | FÖRB.-LITT | BREDD mm | LÄNGD mm | NG % |
| 5                  | MITOPW     | 168      | 225      | 53   |

© RITNINGEN ÄR SKYDDAD ENLIGT UPPHOVSRÄTTSLAGEN OCH FÅR INTE KOPIERAS, SPRIDAS ELLER I ÖVRIGT ANVÄNDAS UTAN UPPHOVSMANNENS MEDGIVANDE.

VERSION: 2016 SR2  
TID: 14.34

**Derome**  
Derome Träteknik

Derome  
0340-66 64 40  
Mjölby  
0142-834 80

RITAD KONSTR.AV  
HB  
GRANSK  
PS  
ARBETSNR.  
Vinga

A-HUS / Favorithem VINGA

TYP F06-1808

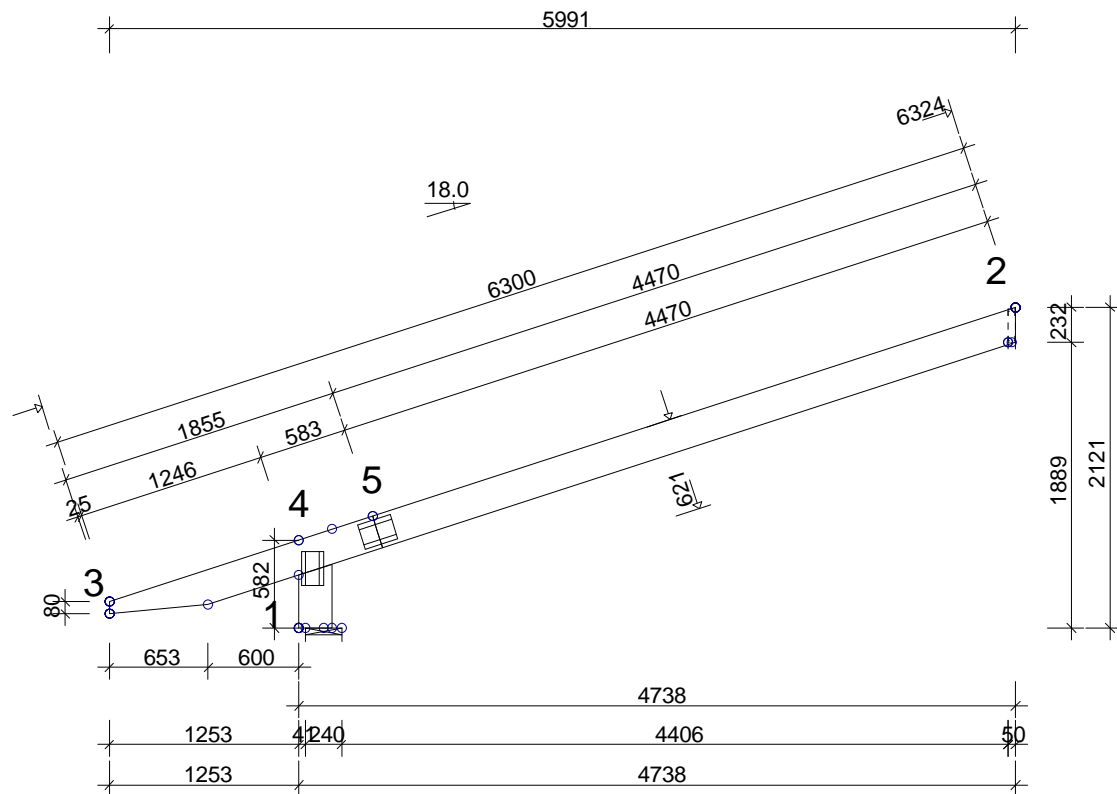
SKALA 1:60(A4)

KOD TYP POS

RITINGSNUMMER  
F06-1808

REV  
A

AVSTYVNINGAR ENLIGT TVÄRSNITTSTABELL (KOLUMN AVSTYV.) OCH TAKSTOLSYSTEMETS STABILITET SKA DIMENSIONERAS SEPARAT.

**ALLMÄNNA ANVISNINGAR:**

KONSTRUKTIONEN HAR BERÄKNATS MED DATAPROG.

"TRUSSCON". LIC.NR: 1211

DIM. NORM TVÄRSNITT: EN 1995-1-1:2004 + EKS 10

LASTER: EN 1991 + EKS 10

FULLSTÄNDIGA RESULTAT ENLIGT BERÄKNINGSUTSKRIFT

**GENERELLA UPPGIFTER:**

|   |     |
|---|-----|
| MATERIALBREDD: (mm)   | 45  |
| LASTBREDD MAX: (mm)   | 600 |
| KLIMATKLASS:  | 2   |
| SÄKERHETSKLASS:   | 2   |
| AVSTYVNINGAR: SE TVÄRSNITTSTABELL                                   |     |
| TAKSTOLSFABRIKEN ÖVERVAKAS AV SP CERTIFIERING NOTIFIKATIONS NR 0402 |     |

**BELASTNINGAR (N/m²):**

|                                   |      |
|-----------------------------------|------|
| SNÖLAST (GRUNDVÄRDE, 200 m.ö.h.): | 2500 |
| VINDLAST (GRUNDVÄRDE):            | 830  |

EGENLASTER: SE TVÄRSNITTS-TABELL

ÖVRIGA LASTER ENLIGT BERÄKNINGSUTSKRIFT.

**UPPLAGSREAKTIONER BROTTGR. (N):**

| KNUT NR | RIKTN. | LK P MAX | LK M MAX | LK K MIN | LK K MAX | U-BR MM |
|---------|--------|----------|----------|----------|----------|---------|
| 1       | Hori   | 0        | 0        | 220      | -1515    |         |
| 1       | Vert   | 2017     | 8198     | 214      | 8259     | 8       |
| 2       | Vert   | 1048     | 4340     | -1075    | 4663     | 24      |

TOLERANS FÖRBANDSPLOCERING: 8 mm

| TVÄRSNITT: BREDD 45 mm |         |       |            |           |      | FÖRBAND - EXKL. SKARVAR: |            |          |          |      | FÖRBAND - SKARVAR: |            |          |          |      |
|------------------------|---------|-------|------------|-----------|------|--------------------------|------------|----------|----------|------|--------------------|------------|----------|----------|------|
| KONSTR.-DEL            | HÖJD mm | KVAL. | AVSTYV. mm | LAST N/m² | NG % | KNUT NR                  | FÖRB.-LITT | BREDD mm | LÄNGD mm | NG % | KNUT NR            | FÖRB.-LITT | BREDD mm | LÄNGD mm | NG % |
| 3-2                    | 220     | C24   | 400        | 650       | 75   | 4                        | MITOPW     | 144      | 225      | 42   | 5                  | MITOPW     | 168      | 225      | 29   |
| 1-4                    | 220     | C24   | Ingen      | 150       | 13   |                          |            |          |          |      |                    |            |          |          |      |

**MAX DEFORMATION I BRUKSGRÄNS (mm):**

| KNUT NR | VERT. | HORIS. | LK NR.        |
|---------|-------|--------|---------------|
| 2-5     | 17.3  | 9.3    | 13 (6.14inst) |
| 3       | -9.6  | 0.6    | 13 (6.14inst) |
| 4-5     | 3.2   | 4.7    | 13 (6.14inst) |

FÖR DEFORMATION I FLER PUNKTER - SE BER.UTSKRIFT

© RITNINGEN ÄR SKYDDAD ENLIGT UPPHOVSRÄTTSLAGEN OCH FÅR INTE KOPIERAS, SPRIDAS ELLER I ÖVRIGT ANVÄNDAS UTAN UPPHOVSMANNENS MEDGIVANDE.

**Derome**Derome  
0340-66 64 40  
Mjölby  
0142-834 80

Derome Träteknik

A-HUS / Favorithem VINGA

TYP T01-1804

SKALA 1:50(A4)

RITAD KONSTR.AV

F.S

GRANSK

FS

ARBETSNR.

Vinga

, 20170111

KOD TYP POS

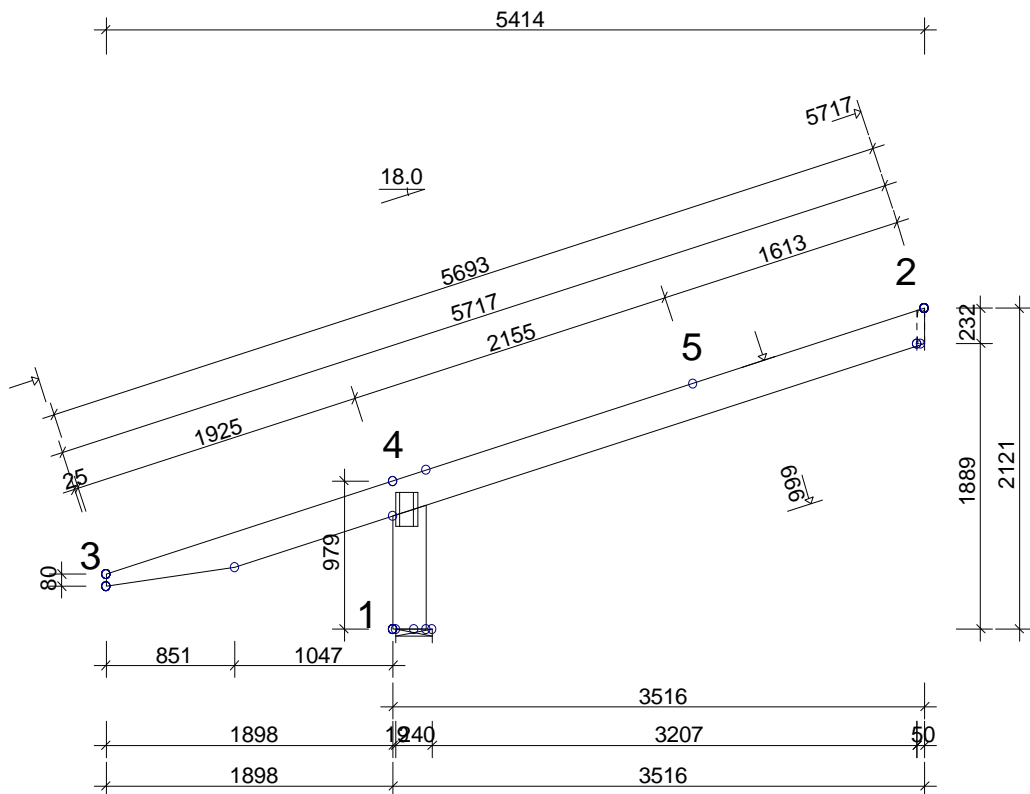
RITINGSNUMMER

T01-1804

REV

A

AVSTYVNINGAR ENLIGT TVÄRSNITTSTABELL (KOLUMN AVSTYV.) OCH TAKSTOLSYSTEMETS STABILITET SKA DIMENSIONERAS SEPARAT.



TOLERANS FÖRBANDSPACERINGS: 8 mm

| TVÄRSNITT: BREDD 45 mm |         |       |            |                       |      | FÖRBAND - EXKL. SKARVAR: |            |          |          |      | FÖRBAND - SKARVAR: |            |          |          |      |
|------------------------|---------|-------|------------|-----------------------|------|--------------------------|------------|----------|----------|------|--------------------|------------|----------|----------|------|
| KONSTR.-DEL            | HÖJD mm | KVAL. | AVSTYV. mm | LAST N/m <sup>2</sup> | NG % | KNUT NR                  | FÖRB.-LITT | BREDD mm | LÄNGD mm | NG % | KNUT NR            | FÖRB.-LITT | BREDD mm | LÄNGD mm | NG % |
| 3-2                    | 220     | C24   | 400        | 650                   | 76   | 4                        | MITOPW     | 144      | 225      | 36   |                    |            |          |          |      |
| 1-4                    | 220     | C24   | Ingen      | 150                   | 13   |                          |            |          |          |      |                    |            |          |          |      |

**ALLMÄNNA ANVISNINGAR:**

KONSTRUKTIONEN HAR BERÄKNATS MED DATAPROG.

"TRUSSCON". LIC.NR: 1211

DIM. NORM TVÄRSNITT: EN 1995-1-1:2004 + EKS 10

LASTER: EN 1991 + EKS 10

FULLSTÄNDIGA RESULTAT ENLIGT BERÄKNINGSUTSKRIFT

**GENERELLA UPPGIFTER:**

|   |     |
|---|-----|
| MATERIALBREDD: (mm)   | 45  |
| LASTBREDD MAX: (mm)   | 600 |
| KLIMATKLASS:  | 2   |
| SÄKERHETSKLASS:   | 2   |
| AVSTYVNINGAR: SE TVÄRSNITTSTABELL                                   |     |
| TAKSTOLSFABRIKEN ÖVERVAKAS AV SP CERTIFIERING NOTIFIKATIONS NR 0402 |     |

**BELASTNINGAR (N/m<sup>2</sup>):**

|                                   |      |
|-----------------------------------|------|
| SNÖLAST (GRUNDVÄRDE, 200 m.ö.h.): | 2500 |
| VINDLAST (GRUNDVÄRDE):            | 830  |

EGENLASTER: SE TVÄRSNITTS-TABELL

ÖVRIGA LASTER ENLIGT BERÄKNINGSUTSKRIFT.

**UPPLAGSREAKTIONER BROTTGR. (N):**

| KNUT NR | RIKTN. | LK P MAX | LK M MAX | LK K MIN | LK K MAX | U-BR MM |
|---------|--------|----------|----------|----------|----------|---------|
| 1       | Vert   | 2274     | 9117     | 106      | 9126     | 9       |
| 2       | Hori   | 0        | 0        | -185     | -1471    |         |
| 2       | Vert   | 544      | 2256     | -336     | 2427     | 13      |

**MAX DEFORMATION I BRUKSGRÄNS (mm):**

| KNUT NR | VERT. | HORIS. | LK NR.        |
|---------|-------|--------|---------------|
| 3       | 16.1  | 5.2    | 13 (6.14inst) |
| 5       | 2.4   | 0.8    | 15 (6.14inst) |
| 1       | 0.2   | 4.4    | 13 (6.14inst) |

FÖR DEFORMATION I FLER PUNKTER - SE BER.UTSKRIFT

© RITNINGEN ÄR SKYDDAD ENLIGT UPPHOVSRÄTTSLAGEN OCH FÅR INTE KOPIERAS, SPRIDAS ELLER I ÖVRIGT ANVÄNDAS UTAN UPPHOVSMANNENS MEDGIVANDE.

**Derome**  
Derome Träteknik

Derome  
0340-66 64 40  
Mjölby  
0142-834 80

A-HUS / Favorithem VINGA

TYP T02-1803

SKALA 1:50(A4)

RITAD KONSTR.AV

HB

GRANSK

PS

ARBETSNR.

Vinga

, 20170111

*Mikael Blodgrön*

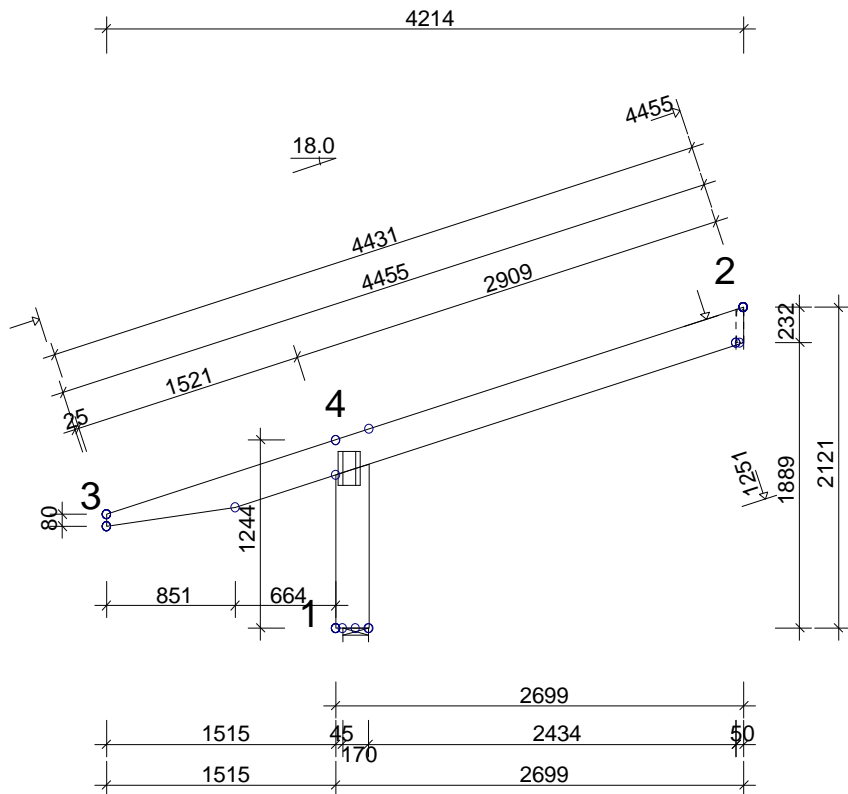
KOD TYP POS

RITNINGSNUMMER  
T02-1803

REV

A

AVSTYVNINGAR ENLIGT TVÄRSNITTSTABELL (KOLUMN AVSTYV.) OCH TAKSTOLSYSTEMETS STABILITET SKA DIMENSIONERAS SEPARAT.



TOLERANS FÖRBANDSPACERINGS: 8 mm

| TVÄRSNITT: BREDD 45 mm |         |       |            |                       |      | FÖRBAND - EXKL. SKARVAR: |            |          |          |      | FÖRBAND - SKARVAR: |            |          |          |      |
|------------------------|---------|-------|------------|-----------------------|------|--------------------------|------------|----------|----------|------|--------------------|------------|----------|----------|------|
| KONSTR.-DEL            | HÖJD mm | KVAL. | AVSTYV. mm | LAST N/m <sup>2</sup> | NG % | KNUT NR                  | FÖRB.-LITT | BREDD mm | LÄNGD mm | NG % | KNUT NR            | FÖRB.-LITT | BREDD mm | LÄNGD mm | NG % |
| 3-2                    | 220     | C24   | 400        | 650                   | 50   | 4                        | MITOPW     | 144      | 225      | 76   |                    |            |          |          |      |
| 1-4                    | 220     | C24   | Ingen      | 150                   | 22   |                          |            |          |          |      |                    |            |          |          |      |

**ALLMÄNNA ANVISNINGAR:**

KONSTRUKTIONEN HAR BERÄKNATS MED DATAPROG.

"TRUSSCON". LIC.NR: 1211

DIM. NORM TVÄRSNITT: EN 1995-1-1:2004 + EKS 10

LASTER: EN 1991 + EKS 10

FULLSTÄNDIGA RESULTAT ENLIGT BERÄKNINGSUTSKRIFT

**GENERELLA UPPGIFTER:**

|   |     |
|---|-----|
| MATERIALBREDD: (mm)   | 45  |
| LASTBREDD MAX: (mm)   | 600 |
| KLIMATKLASS:  | 2   |
| SÄKERHETSKLASS:   | 2   |
| AVSTYVNINGAR: SE TVÄRSNITTSTABELL                                   |     |
| TAKSTOLSFABRIKEN ÖVERVAKAS AV SP CERTIFIERING NOTIFIKATIONS NR 0402 |     |

**BELASTNINGAR (N/m<sup>2</sup>):**

|                                   |      |
|-----------------------------------|------|
| SNÖLAST (GRUNDVÄRDE, 200 m.ö.h.): | 2500 |
| VINDLAST (GRUNDVÄRDE):            | 830  |

EGENLASTER: SE TVÄRSNITTS-TABELL

ÖVRIGA LASTER ENLIGT BERÄKNINGSUTSKRIFT.

**UPPLAGSREAKTIONER BROTTGR. (N):**

| KNUT NR | RIKTN. | LK P MAX | LK M MAX | LK K MIN | LK K MAX | U-BR MM |
|---------|--------|----------|----------|----------|----------|---------|
| 1       | Hori   | 0        | 0        | -100     | -1378    |         |
| 1       | Vert   | 1858     | 7301     | 1035     | 7140     | 8       |
| 2       | Vert   | 384      | 1595     | -1128    | 1884     | 10      |

**MAX DEFORMATION I BRUKSGRÄNS (mm):**

| KNUT NR | VERT. | HORIS. | LK NR.        |
|---------|-------|--------|---------------|
| 3       | 10.1  | -5.9   | 16 (6.14inst) |
| 2-4     | -1.4  | -9.6   | 16 (6.14inst) |
| 1-4     | 0.2   | -5.6   | 16 (6.14inst) |

FÖR DEFORMATION I FLER PUNKTER - SE BER.UTSKRIFT

© RITNINGEN ÄR SKYDDAD ENLIGT UPPHOVSRÄTTSLAGEN OCH FÅR INTE KOPIERAS, SPRIDAS ELLER I ÖVRIGT ANVÄNDAS UTAN UPPHOVSMANNENS MEDGIVANDE.

**Derome**Derome  
0340-66 64 40  
Mjölby  
0142-834 80

Derome Träteknik

RITAD KONSTR.AV  
HBGRANSK  
FSARBETSNR.  
Vinga

, 20170111

Mikael Blodigren

A-HUS / Favorithem VINGA

TYP T03-1803

SKALA 1:50(A4)

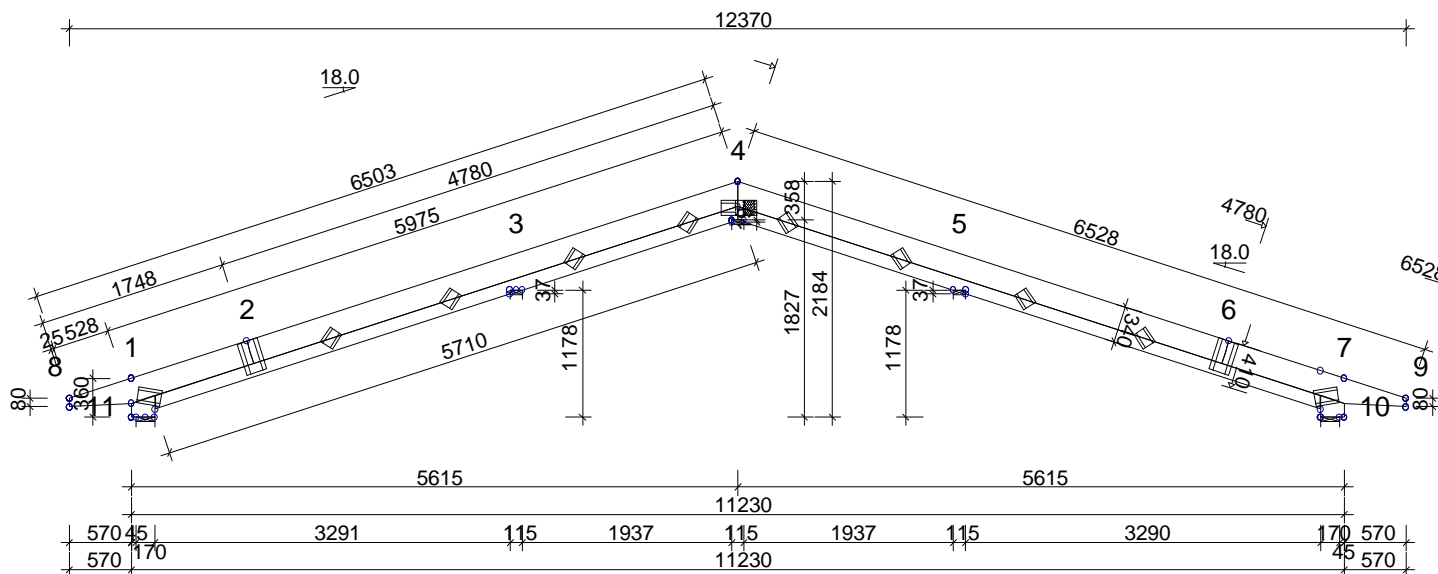
KOD TYP POS

RITNINGNUMMER  
T03-1803

REV

A

AVSTYVNINGAR ENLIGT TVÄRSNITTSTABELL (KOLUMN AVSTYV.) OCH TAKSTOLSYSTEMETS STABILITET SKA DIMENSIONERAS SEPARAT.



**ALLMÄNNA ANVISNINGAR:**

KONSTRUKTIONEN HAR BERÄKNATS MED DATAPROG. "TRUSSCON". LIC.NR: 1211  
 DIM. NORM TVÄRSNITT: EN 1995-1-1:2004 + EKS 10  
 LASTER: EN 1991 + EKS 10  
 FULLSTÄNDIGA RESULTAT ENLIGT BERÄKNINGSUTSKRIFT

**GENERELLA UPPGIFTER:**

|   |      |
|---|------|
| MATERIALBREDD: (mm)   | 45   |
| LASTBREDD MAX: (mm)   | 1200 |
| KLIMATKLASS:  | 2    |
| SÄKERHETSKLASS:   | 2    |
| AVSTYVNINGAR: SE TVÄRSNITTSTABELL                                   |      |
| TAKSTOLSFABRIKEN ÖVERVAKAS AV SP CERTIFIERING NOTIFIKATIONS NR 0402 |      |

**BELASTNINGAR (N/m²):**

|                                   |      |
|-----------------------------------|------|
| SNÖLAST (GRUNDVÄRDE, 200 m.ö.h.): | 2500 |
| VINDLAST (GRUNDVÄRDE):            | 830  |

EGENLASTER: SE TVÄRSNITTS-TABELL  
 ÖVRIGA LASTER ENLIGT BERÄKNINGSUTSKRIFT.

**UPPLAGSREAKTIONER BROTTGR. (N):**

| KNUT NR | RIKTN. | LK P MAX | LK M MAX | LK K MIN | LK K MAX | U-BR MM |
|---------|--------|----------|----------|----------|----------|---------|
| 3       | Vert   | 5121     | 19254    | -192     | 16722    | 96      |
| 4       | Hori   | 0        | 0        | 0        | 2045     |         |
| 4       | Vert   | 1595     | 5539     | 1203     | 4998     | 28      |
| 5       | Vert   | 5104     | 19182    | -205     | 16668    | 96      |
| 10      | Vert   | 2881     | 11917    | 525      | 10076    | 12      |
| 11      | Vert   | 2875     | 11891    | 520      | 10055    | 12      |

TOLERANS FÖRBANDSPACERING: 8 mm

| TVÄRSNITT: BREDD 45 mm |         |       |         |           |      |
|------------------------|---------|-------|---------|-----------|------|
| KONSTR.-DEL            | HÖJD mm | KVAL. | AVSTYV. | LAST N/m² | NG % |
| 4-8                    | 220     | C24   | Helt    | 650       | 57   |
| 4-9                    | 220     | C24   | Helt    | 650       | 56   |
| 1-11                   | 220     | C24   | Ingen   | 150       | 11   |
| 7-10                   | 220     | C24   | Ingen   | 150       | 11   |
| 1-4                    | 120     | C24   |         |           | 58   |
| 7-4                    | 120     | C24   |         |           | 57   |

| FÖRBAND - EXKL. SKARVAR: |            |          |          |      |  |
|--------------------------|------------|----------|----------|------|--|
| KNUT NR                  | FÖRB.-LITT | BREDD mm | LÄNGD mm | NG % |  |
| 1                        | GNT100S    | 152      | 218      | 98   |  |
| 4                        | GNT150S-K  | 140      | 330      | 38   |  |
| 7                        | GNT100S    | 152      | 218      | 99   |  |
| 1: 2                     | GNT100S    | 130      | 159      | 32   |  |
| 1: 3                     | GNT100S    | 130      | 159      | 59   |  |
| 1: 4                     | GNT100S    | 130      | 159      | 33   |  |
| 1: 5                     | GNT100S    | 130      | 159      | 16   |  |
| 7: 2                     | GNT100S    | 130      | 159      | 32   |  |
| 7: 3                     | GNT100S    | 130      | 159      | 60   |  |
| 7: 4                     | GNT100S    | 130      | 159      | 31   |  |
| 7: 5                     | GNT100S    | 130      | 159      | 33   |  |

| FÖRBAND - SKARVAR: |            |          |          |      |  |
|--------------------|------------|----------|----------|------|--|
| KNUT NR            | FÖRB.-LITT | BREDD mm | LÄNGD mm | NG % |  |
| 2                  | MITOPW     | 192      | 300      | 39   |  |
| 6                  | MITOPW     | 192      | 300      | 39   |  |

**MAX DEFORMATION I BRUKSGRÄNS (mm):**

| KNUT NR | VERT. | HORIS. | LK NR.        |
|---------|-------|--------|---------------|
| 5-6     | 6.3   | -1.9   | 20 (6.14inst) |
| 2-3     | 6.3   | 1.9    | 22 (6.14inst) |
| 6-7     | 4.9   | -1.6   | 20 (6.14inst) |

FÖR DEFORMATION I FLER PUNKTER - SE BER.UTSKRIFT

© RITNINGEN ÄR SKYDDAD ENLIGT UPPHOVSRÄTTSLAGEN OCH FÅR INTE KOPIERAS, SPRIDAS ELLER I ÖVRIGT ANVÄNDAS UTAN UPPHOVSMANNENS MEDGIVANDE.

VERSION: 2016 SR2  
 TID: 16.08

**Derome**  
 Derome Träteknik

Derome  
 0340-66 64 40  
 Mjölby  
 0142-834 80

A-HUS / Favorithem VINGA

TYP T04-1810

SKALA 1:70(A4)

RITAD KONSTR.AV HB  
 GRANSK PS  
 ARBETSNR. Vinga

, 20170110

*Mikael Blodgrön*

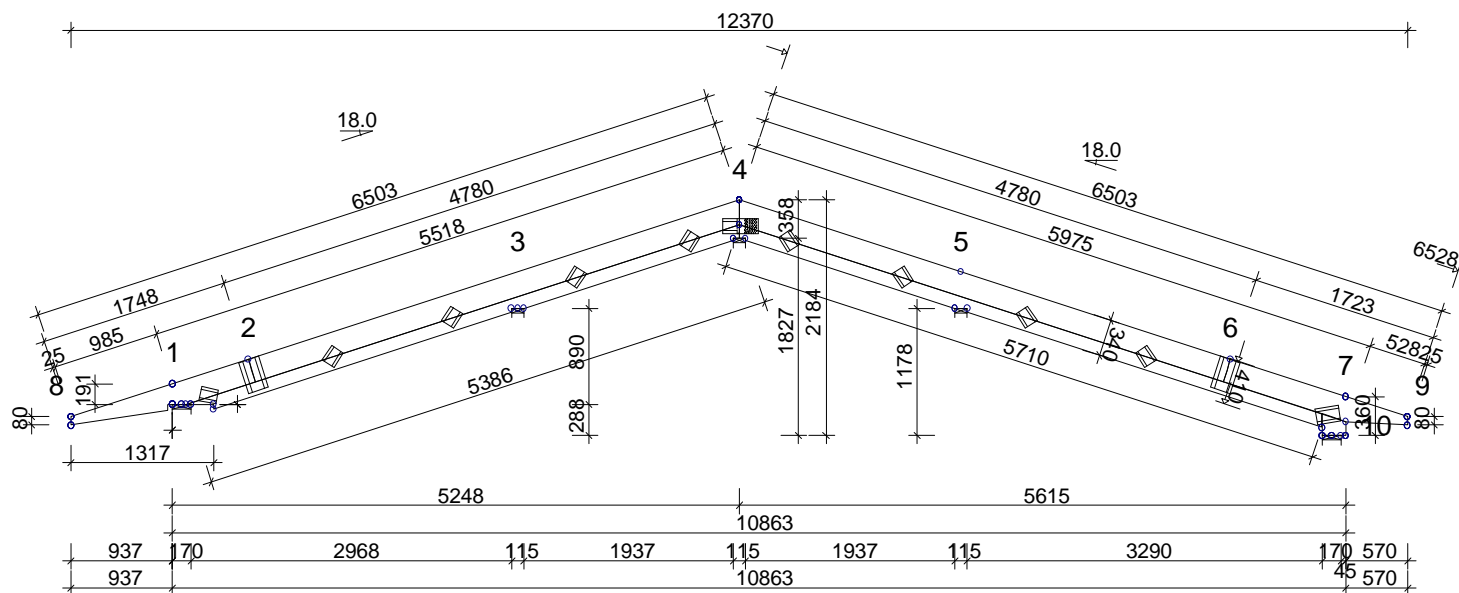
KOD TYP POS

RITINGSNUMMER T04-1810

REV.

AVSTYVNINGAR ENLIGT TVÄRSNITTSTABELL (KOLUMN AVSTYV.) OCH TAKSTOLSYSTEMETS STABILITET SKA DIMENSIONERAS SEPARAT.

OBS! URTAG I VIRKET HAR UTFÖRTS

**ALLMÄNNA ANVISNINGAR:**

KONSTRUKTIONEN HAR BERÄKNATS MED DATAPROG.

"TRUSSCON". LIC.NR: 1211

DIM. NORM TVÄRSNITT: EN 1995-1-1:2004 + EKS 10

LASTER: EN 1991 + EKS 10

FULLSTÄNDIGA RESULTAT ENLIGT BERÄKNINGSUTSKRIFT

**GENERELLA UPPGIFTER:**

|   |      |
|---|------|
| MATERIALBREDD: (mm)                           | 45   |
| LASTBREDD MAX: (mm)                           | 1200 |
| KLIMATKLASS:                                  | 2    |
| SÄKERHETSKLASS:                               | 2    |
| AVSTYVNINGAR: SE TVÄRSNITTSTABELL             |      |
| TAKSTOLSFABRIKEN ÖVERVAKAS AV SP CERTIFIERING |      |
| NOTIFIKATIONS NR 0402                         |      |

**BELASTNINGAR (N/m²):**

|                                   |      |
|-----------------------------------|------|
| SNÖLAST (GRUNDVÄRDE, 200 m.ö.h.): | 2500 |
| VINDLAST (GRUNDVÄRDE):            | 830  |

EGENLASTER: SE TVÄRSNITTS-TABELL

ÖVRIGA LASTER ENLIGT BERÄKNINGSUTSKRIFT.

**UPPLAGSREAKTIONER BROTTGR. (N):**

| KNUT NR | RIKTN. | LK P MAX | LK M MAX | LK K MIN | LK K MAX | U-BR MM |
|---------|--------|----------|----------|----------|----------|---------|
| 1       | Vert   | 3139     | 13494    | 1088     | 11405    | 67      |
| 3       | Vert   | 4500     | 16671    | -341     | 14570    | 83      |
| 4       | Hori   | 0        | 0        | 77       | 1821     |         |
| 4       | Vert   | 1802     | 6361     | 1098     | 5741     | 32      |
| 5       | Vert   | 5106     | 19194    | -203     | 16679    | 96      |
| 10      | Vert   | 2879     | 11912    | 527      | 10070    | 12      |

TOLERANS FÖRBANDSPACERINGS: 8 mm

| TVÄRSNITT: BREDD 45 mm |         |       |         |           |      | FÖRBAND - EXKL. SKARVAR: |            |          |          |      | FÖRBAND - SKARVAR: |            |          |          |      |
|------------------------|---------|-------|---------|-----------|------|--------------------------|------------|----------|----------|------|--------------------|------------|----------|----------|------|
| KONSTR.-DEL            | HÖJD mm | KVAL. | AVSTYV. | LAST N/m² | NG % | KNUT NR                  | FÖRB.-LITT | BREDD mm | LÄNGD mm | NG % | KNUT NR            | FÖRB.-LITT | BREDD mm | LÄNGD mm | NG % |
| 4-8                    | 220     | C24   | Helt    | 650       | 87   | 4                        | GNT150S-K  | 140      | 330      | 43   | 2                  | MITOPW     | 192      | 300      | 16   |
| 4-9                    | 220     | C24   | Helt    | 650       | 56   | 7                        | GNT100S    | 152      | 218      | 99   | 6                  | MITOPW     | 192      | 300      | 43   |
| 7-10                   | 220     | C24   | Ingen   | 150       | 11   | 1: 2                     | GNT100S    | 130      | 159      | 38   |                    |            |          |          |      |
| 1-4                    | 120     | C24   |         |           | 41   | 1: 3                     | GNT100S    | 130      | 159      | 32   |                    |            |          |          |      |
| 7-4                    | 120     | C24   |         |           | 58   | 1: 4                     | GNT100S    | 130      | 159      | 37   |                    |            |          |          |      |
|                        |         |       |         |           |      | 1: 5                     | GNT100S    | 130      | 159      | 31   |                    |            |          |          |      |
|                        |         |       |         |           |      | 1: 6                     | GNT100S    | 130      | 159      | 14   |                    |            |          |          |      |
|                        |         |       |         |           |      | 7: 2                     | GNT100S    | 130      | 159      | 32   |                    |            |          |          |      |
|                        |         |       |         |           |      | 7: 3                     | GNT100S    | 130      | 159      | 59   |                    |            |          |          |      |
|                        |         |       |         |           |      | 7: 4                     | GNT100S    | 130      | 159      | 31   |                    |            |          |          |      |
|                        |         |       |         |           |      | 7: 5                     | GNT100S    | 130      | 159      | 33   |                    |            |          |          |      |

© RITNINGEN ÄR SKYDDAD ENLIGT UPPHOVSRÄTTSLAGEN OCH FÅR INTE KOPIERAS, SPRIDAS ELLER I ÖVRIGT ANVÄNDAS UTAN UPPHOVSMANNENS MEDGIVANDE.

**Derome**  
Derome Träteknik

Derome  
0340-66 64 40  
Mjölby  
0142-834 80

RITAD KONSTR.AV  
HB

GRANSK  
PS

ARBETSNR.  
Vinga

, 20170110

Mikael Blodgrön

A-HUS / Favorithem VINGA

TYP T05-1810

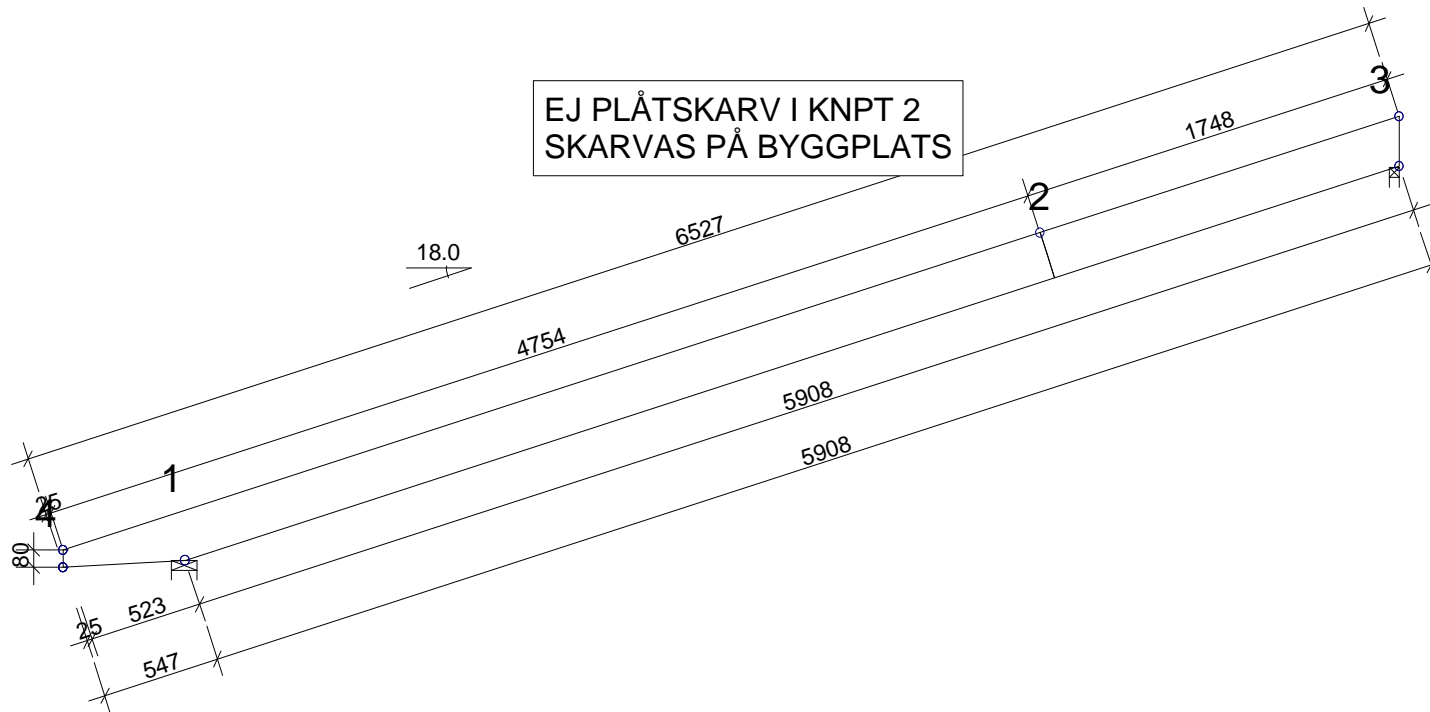
SKALA 1:70(A4)

KOD TYP POS

RITNINGNUMMER  
T05-1810

REV.

AVSTYVNINGAR ENLIGT TVÄRSNITTSTABELL (KOLUMN AVSTYV.) OCH TAKSTOLSYSTEMETS STABILITET SKA DIMENSIONERAS SEPARAT.

**ALLMÄNNA ANVISNINGAR:**

KONSTRUKTIONEN HAR BERÄKNATS MED DATAPROG. "TRUSSCON". LIC.NR: 1211  
 DIM. NORM TVÄRSNITT: EN 1995-1-1:2004 + EKS 10  
 LASTER: EN 1991 + EKS 10  
 FULLSTÄNDIGA RESULTAT ENLIGT BERÄKNINGSUTSKRIFT

**GENERELLA UPPGIFTER:**

|   |      |
|---|------|
| MATERIALBREDD: (mm)   | 45   |
| LASTBREDD MAX: (mm)   | 1200 |
| KLIMATKLASS:  | 2    |
| SÄKERHETSKLASS:   | 2    |
| AVSTYVNINGAR: SE TVÄRSNITTSTABELL                                   |      |
| TAKSTOLSFABRIKEN ÖVERVAKAS AV SP CERTIFIERING NOTIFIKATIONS NR 0402 |      |

**BELASTNINGAR (N/m²):**

|                                   |      |
|-----------------------------------|------|
| SNÖLAST (GRUNDVÄRDE, 200 m.ö.h.): | 2500 |
| VINDLAST (GRUNDVÄRDE):            | 830  |

EGENLASTER: SE TVÄRSNITTS-TABELL  
 ÖVRIGA LASTER ENLIGT BERÄKNINGSUTSKRIFT.

**UPPLAGSREAKTIONER BROTTGR. (N):**

| KNUT NR | RIKTN. | LK P MAX | LK M MAX | LK K MIN | LK K MAX | U-BR MM |
|---------|--------|----------|----------|----------|----------|---------|
| 1       | Hori   | 0        | 0        | 379      | -2964    |         |
| 1       | Vert   | -59      | -187     | -257     | 772      | 4       |
| 3       | Vert   | 232      | 959      | -294     | 1015     | 6       |

Kontinuerligt upplag mellan knutpunkt 1 och 3

TOLERANS FÖRBANDSPACERINGS: 8 mm

| TVÄRSNITT: BREDD 45 mm |         |       |         |           |      |
|------------------------|---------|-------|---------|-----------|------|
| KONSTR.-DEL            | HÖJD mm | KVAL. | AVSTYV. | LAST N/m² | NG % |
| 3-4                    | 220     | C24   | Helt    | 650       | 22   |

| FÖRBAND - EXKL. SKARVAR: |            |          |          |      |
|--------------------------|------------|----------|----------|------|
| KNUT NR                  | FÖRB.-LITT | BREDD mm | LÄNGD mm | NG % |
|                          |            |          |          |      |

| FÖRBAND - SKARVAR: |            |          |          |      |
|--------------------|------------|----------|----------|------|
| KNUT NR            | FÖRB.-LITT | BREDD mm | LÄNGD mm | NG % |
|                    |            |          |          |      |

**MAX DEFORMATION I BRUKSGRÄNS (mm):**

| KNUT NR | VERT. | HORIS. | LK NR.        |
|---------|-------|--------|---------------|
| 4       | 0.5   | 0.2    | 16 (6.14inst) |
| 1       | 0.1   | 0.0    | 16 (6.14inst) |
| 3       | 0.0   | -0.1   | 22 (6.14inst) |

FÖR DEFORMATION I FLER PUNKTER - SE BER.UTSKRIFT

© RITNINGEN ÄR SKYDDAD ENLIGT UPPHOVSRÄTTSLAGEN OCH FÅR INTE KOPIERAS, SPRIDAS ELLER I ÖVRIGT ANVÄNDAS UTAN UPPHOVSMANNENS MEDGIVANDE.

VERSION: 2016 SR2  
TID: 14.18

**Derome**  
 Derome Träteknik

Derome  
 0340-666440  
 Mjölby  
 0142-83480

A-HUS / Favorithem VINGA

TYP T07-1806

SKALA 1:35(A4)

RITAD KONSTR.AV HB  
 GRANSK Vinga  
 ARBETS NR. Vinga

, 20170404

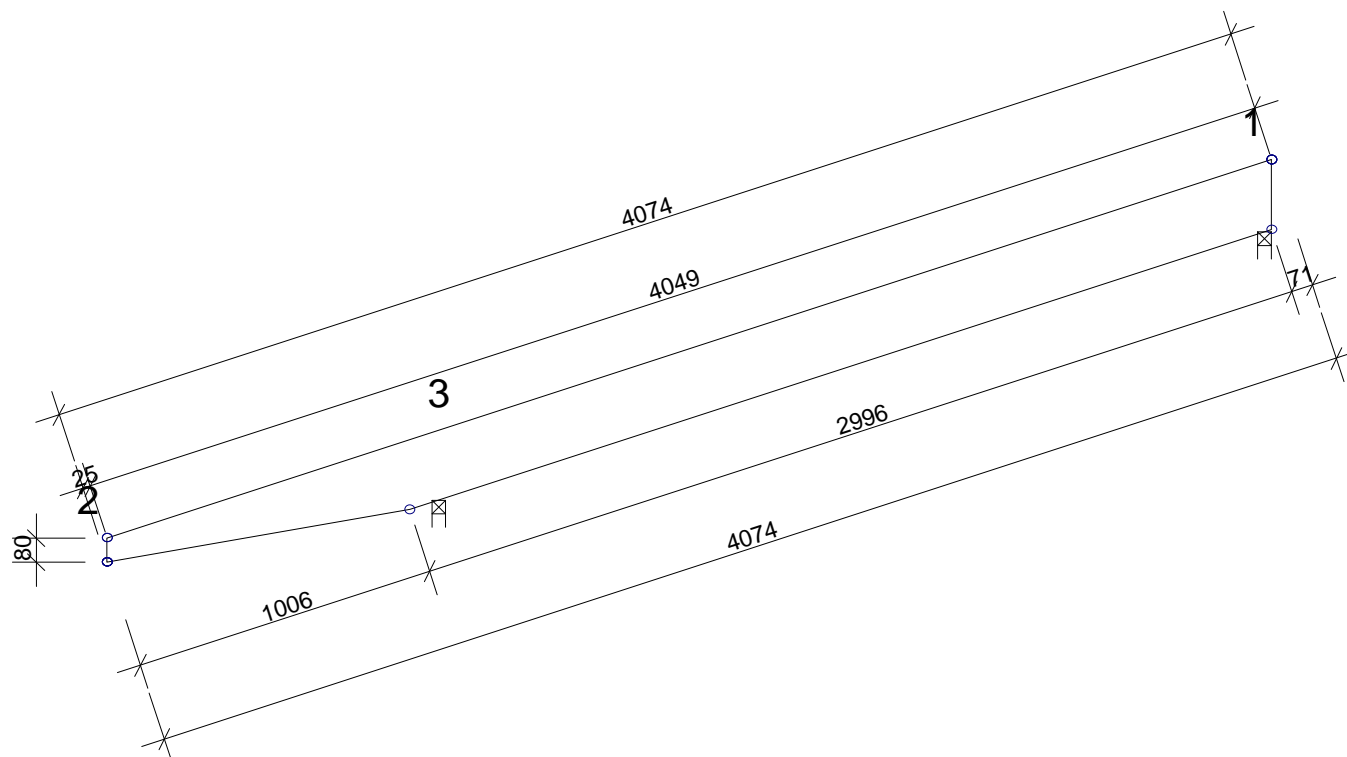
Mikael Blodgrön

KOD TYP POS

RITNINGNUMMER  
T07-1806

REV.

AVSTYVNINGAR ENLIGT TVÄRSNITTSTABELL (KOLUMN AVSTYV.) OCH TAKSTOLSYSTEMETS STABILITET SKA DIMENSIONERAS SEPARAT.

**ALLMÄNNA ANVISNINGAR:**

KONSTRUKTIONEN HAR BERÄKNATS MED DATAPROG.

"TRUSSCON". LIC.NR: 1211

DIM. NORM TVÄRSNITT: EN 1995-1-1:2004 + EKS 10

LASTER: EN 1991 + EKS 10

FULLSTÄNDIGA RESULTAT ENLIGT BERÄKNINGSUTSKRIFT

**GENERELLA UPPGIFTER:**

|   |      |
|---|------|
| MATERIALBREDD: (mm)   | 45   |
| LASTBREDD MAX: (mm)   | 1200 |
| KLIMATKLASS:  | 2    |
| SÄKERHETSKLASS:   | 2    |
| AVSTYVNINGAR: SE TVÄRSNITTSTABELL                                   |      |
| TAKSTOLSFABRIKEN ÖVERVAKAS AV SP CERTIFIERING NOTIFIKATIONS NR 0402 |      |

**BELASTNINGAR (N/m²):**

|                                   |      |
|-----------------------------------|------|
| SNÖLAST (GRUNDVÄRDE, 200 m.ö.h.): | 2500 |
| VINDLAST (GRUNDVÄRDE):            | 830  |

EGENLASTER: SE TVÄRSNITTS-TABELL

ÖVRIGA LASTER ENLIGT BERÄKNINGSUTSKRIFT.

**UPPLAGSREAKTIONER BROTTGR. (N):**

| KNUT NR | RIKTN. NR | LK P MAX | LK M MAX | LK K MIN | LK K MAX | U-BR MM |
|---------|-----------|----------|----------|----------|----------|---------|
| 1       | Hori      | 0        | 0        | 128      | -1655    |         |
| 1       | Vert      | 232      | 959      | 214      | 1034     | 6       |
| 3       | Vert      | 3345     | 13849    | -4989    | 13341    | 69*     |

Kontinuerligt upplag mellan knutpunkt 3 och 1

TOLERANS FÖRBANDSPACERINGS: 8 mm

| TVÄRSNITT: BREDD 45 mm |         |       |         |           |      | FÖRBAND - EXKL. SKARVAR: |            |          |          |      | FÖRBAND - SKARVAR: |            |          |          |      |
|------------------------|---------|-------|---------|-----------|------|--------------------------|------------|----------|----------|------|--------------------|------------|----------|----------|------|
| KONSTR.-DEL            | HÖJD mm | KVAL. | AVSTYV. | LAST N/m² | NG % | KNUT NR                  | FÖRB.-LITT | BREDD mm | LÄNGD mm | NG % | KNUT NR            | FÖRB.-LITT | BREDD mm | LÄNGD mm | NG % |
| 2-1                    | 220     | C24   | Helt    | 650       | 62   |                          |            |          |          |      |                    |            |          |          |      |

**MAX DEFORMATION I BRUKSGRÄNS (mm):**

| KNUT NR | VERT. | HORIS. | LK NR.        |
|---------|-------|--------|---------------|
| 2       | 5.1   | 1.6    | 16 (6.14inst) |
| 3       | 0.2   | 0.1    | 16 (6.14inst) |
| 1       | 0.0   | 0.0    | 16 (6.14inst) |

FÖR DEFORMATION I FLER PUNKTER - SE BER.UTSKRIFT

© RITNINGEN ÄR SKYDDAD ENLIGT UPPHOVSRÄTTSLAGEN OCH FÅR INTE KOPIERAS, SPRIDAS ELLER I ÖVRIGT ANVÄNDAS UTAN UPPHOVSMANNENS MEDGIVANDE.

**Derome**  
Derome Träteknik

Derome  
0340-66 64 40  
Mjölby  
0142-834 80

A-HUS / Favorithem VINGA

TYP T08-1804

SKALA 1:25(A4)

RITAD KONSTR.AV HB ARBETSNR. Vinga

, 20170404

*Mikael Blodgrön*

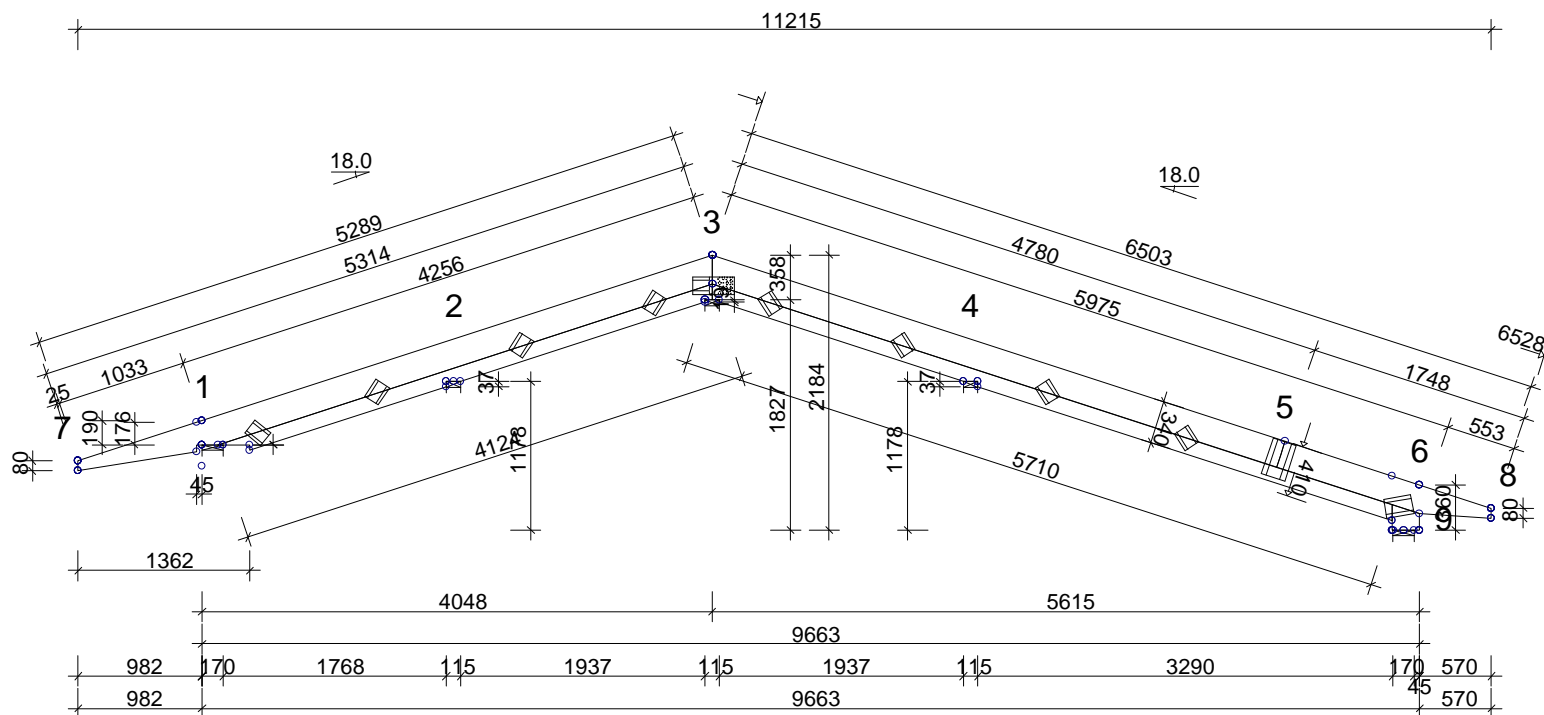
KOD TYP POS

RITINGSNUMMER  
T08-1804

REV.

AVSTYVNINGAR ENLIGT TVÄRSNITTSTABELL (KOLUMN AVSTYV.) OCH TAKSTOLSYSTEMETS STABILITET SKA DIMENSIONERAS SEPARAT.

OBS! URTAG I VIRKET HAR UTFÖRTS



**ALLMÄNNA ANVISNINGAR:**

KONSTRUKTIONEN HAR BERÄKNATS MED DATAPROG. "TRUSSCON". LIC.NR: 1211  
 DIM. NORM TVÄRSNITT: EN 1995-1-1:2004 + EKS 10  
 LASTER: EN 1991 + EKS 10  
 FULLSTÄNDIGA RESULTAT ENLIGT BERÄKNINGSUTSKRIFT

**GENERELLA UPPGIFTER:**

|   |      |
|---|------|
| MATERIALBREDD: (mm)   | 45   |
| LASTBREDD MAX: (mm)   | 1200 |
| KLIMATKLASS:  | 2    |
| SÄKERHETSKLASS:   | 2    |
| AVSTYVNINGAR: SE TVÄRSNITTSTABELL                                   |      |
| TAKSTOLSFABRIKEN ÖVERVAKAS AV SP CERTIFIERING NOTIFIKATIONS NR 0402 |      |

**BELASTNINGAR (N/m²):**

|                                   |      |
|-----------------------------------|------|
| SNÖLAST (GRUNDVÄRDE, 200 m.ö.h.): | 2500 |
| VINDLAST (GRUNDVÄRDE):            | 830  |

EGENLASTER: SE TVÄRSNITTS-TABELL  
 ÖVRIGA LASTER ENLIGT BERÄKNINGSUTSKRIFT.

**UPPLAGSREAKTIONER BROTTGR. (N):**

| KNUT NR | RIKTN. | LK P MAX | LK M MAX | LK K MIN | LK K MAX | U-BR MM |
|---------|--------|----------|----------|----------|----------|---------|
| 1       | Vert   | 2416     | 11034    | 1244     | 9328     | 55      |
| 2       | Vert   | 3345     | 12064    | -327     | 10634    | 60      |
| 3       | Hori   | 0        | 0        | -13      | 1786     |         |
| 3       | Vert   | 1968     | 6999     | 918      | 6325     | 35      |
| 4       | Vert   | 5091     | 19151    | -210     | 16635    | 96      |
| 9       | Vert   | 2888     | 11945    | 526      | 10108    | 12      |

TOLERANS FÖRBANDSPACERINGS: 8 mm

| TVÄRSNITT: BREDD 45 mm |         |       |         |           |      |
|------------------------|---------|-------|---------|-----------|------|
| KONSTR.-DEL            | HÖJD mm | KVAL. | AVSTYV. | LAST N/m² | NG % |
| 3-7                    | 220     | C24   | Helt    | 650       | 91   |
| 3-8                    | 220     | C24   | Helt    | 650       | 55   |
| 6-9                    | 220     | C24   | Ingen   | 150       | 11   |
| 1-3                    | 120     | C24   |         |           | 33   |
| 6-3                    | 120     | C24   |         |           | 57   |

| FÖRBAND - EXKL. SKARVAR: |            |          |          |      |
|--------------------------|------------|----------|----------|------|
| KNUT NR                  | FÖRB.-LITT | BREDD mm | LÄNGD mm | NG % |
| 3                        | GNT150S-K  | 140      | 330      | 93   |
| 6                        | GNT100S    | 152      | 218      | 100  |
| 1: 2                     | GNT100S    | 130      | 159      | 34   |
| 1: 3                     | GNT100S    | 130      | 159      | 30   |
| 1: 4                     | GNT100S    | 130      | 159      | 32   |
| 1: 5                     | GNT100S    | 130      | 159      | 32   |
| 6: 2                     | GNT100S    | 130      | 159      | 31   |
| 6: 3                     | GNT100S    | 130      | 159      | 58   |
| 6: 4                     | GNT100S    | 130      | 159      | 33   |
| 6: 5                     | GNT100S    | 130      | 159      | 32   |

| FÖRBAND - SKARVAR: |            |          |          |      |
|--------------------|------------|----------|----------|------|
| KNUT NR            | FÖRB.-LITT | BREDD mm | LÄNGD mm | NG % |
| 5                  | MITOPW     | 192      | 300      | 43   |

**MAX DEFORMATION I BRUKSGRÄNS (mm):**

| KNUT NR | VERT. | HORIS. | LK NR.        |
|---------|-------|--------|---------------|
| 7       | 6.4   | 1.8    | 22 (6.14inst) |
| 4-5     | 6.3   | -1.9   | 20 (6.14inst) |
| 5-6     | 4.9   | -1.6   | 20 (6.14inst) |

FÖR DEFORMATION I FLER PUNKTER - SE BER.UTSKRIFT

© RITNINGEN ÄR SKYDDAD ENLIGT UPPHOVSRÄTTSLAGEN OCH FÅR INTE KOPIERAS, SPRIDAS ELLER I ÖVRIGT ANVÄNDAS UTAN UPPHOVSMANNENS MEDGIVANDE.

**Derome**  
 Derome Träteknik

Derome  
 0340-66 64 40  
 Mjölby  
 0142-834 80

A-HUS / Favorithem VINGA

TYP t06-1809

SKALA 1:60(A4)

VERSION: 2016 SR2 Breda  
 TID: 16.09

RITAD KONSTR.AV HB  
 GRANSK PS  
 ARBETSNR. Vinga

, 20170110

*Mikael Blodgrön*

KOD TYP POS

RITNINGNUMMER  
 t06-1809

REV.