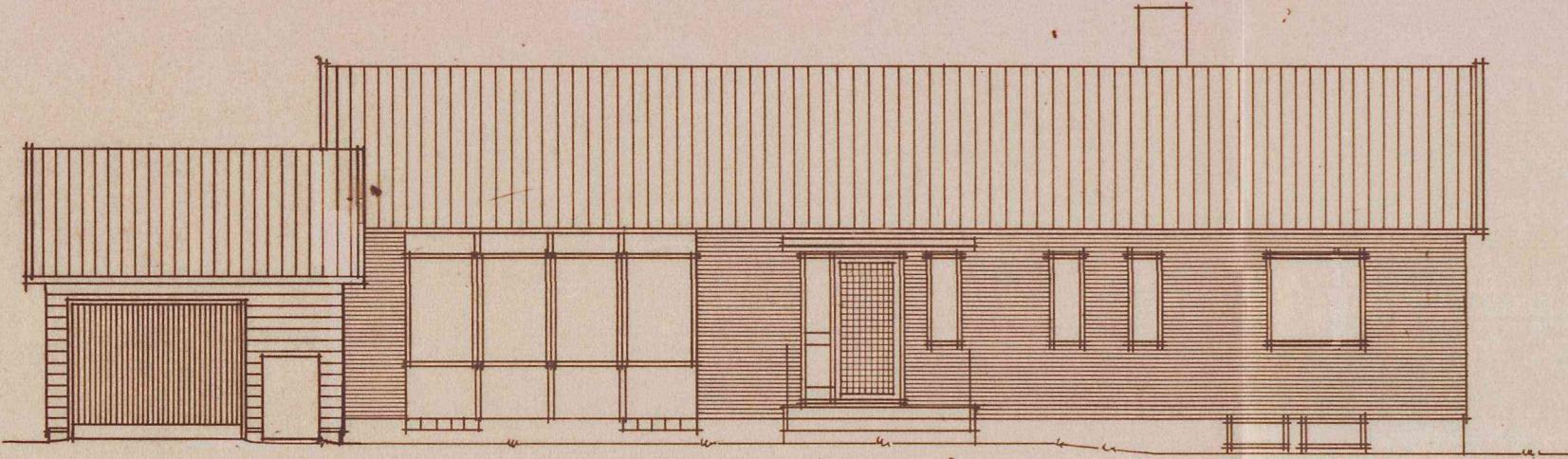
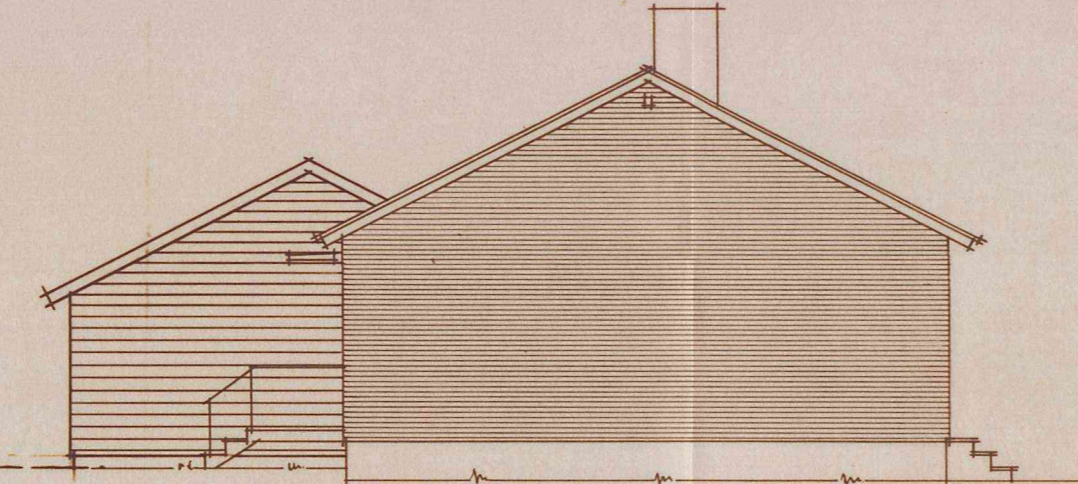


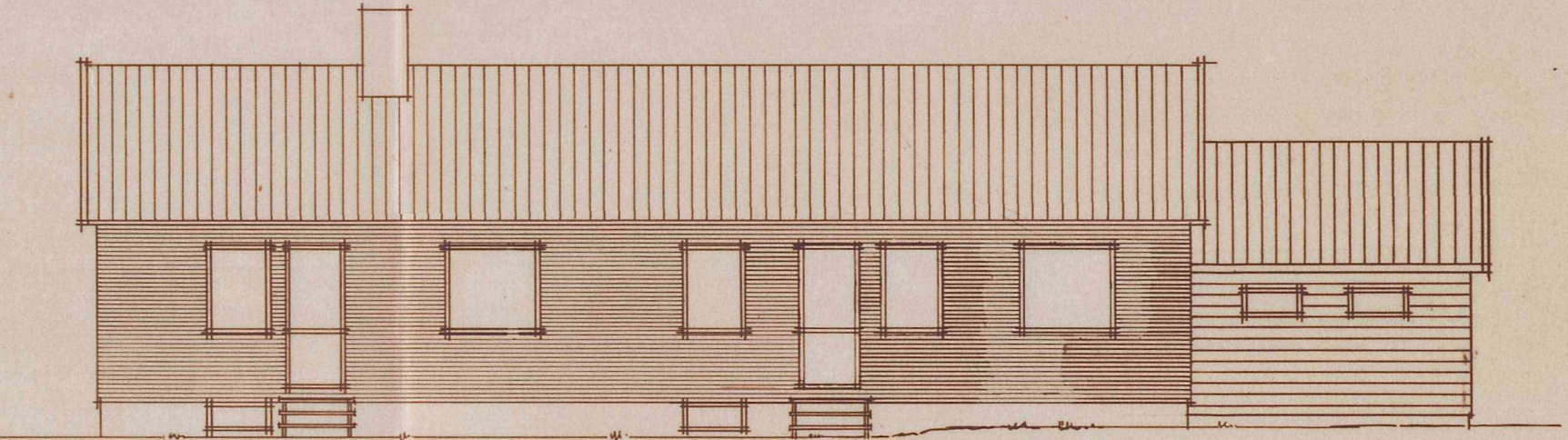
Februari 20/2 1966



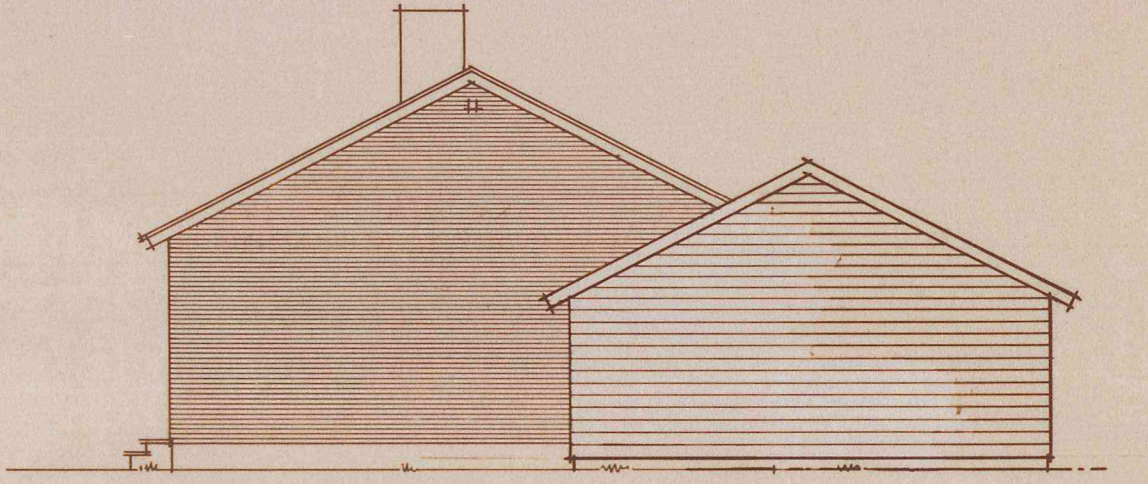
FASAD MOT SÖDER



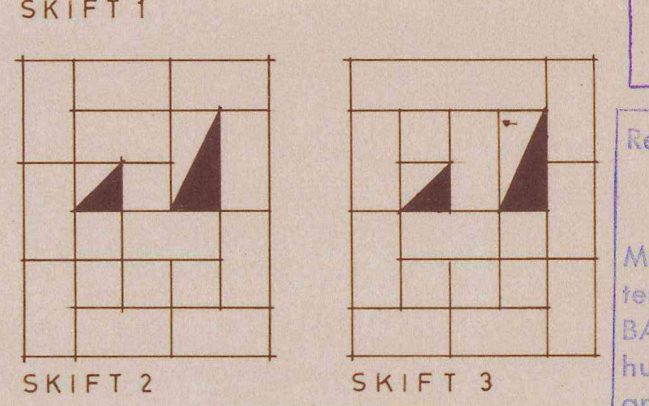
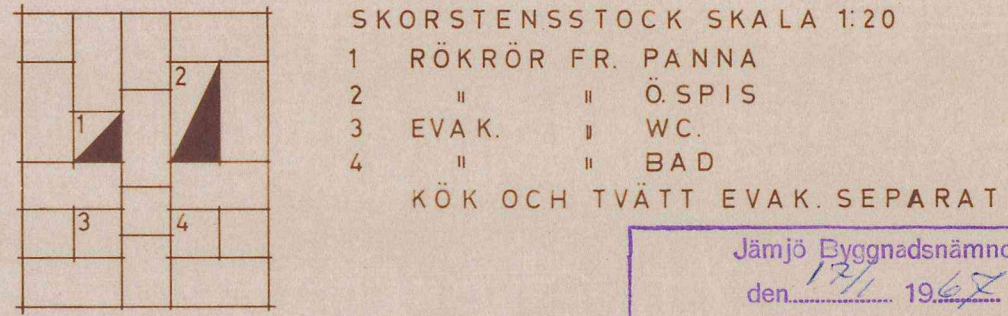
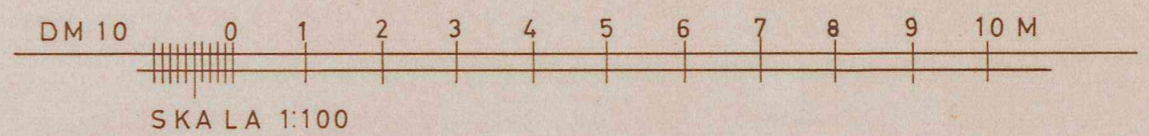
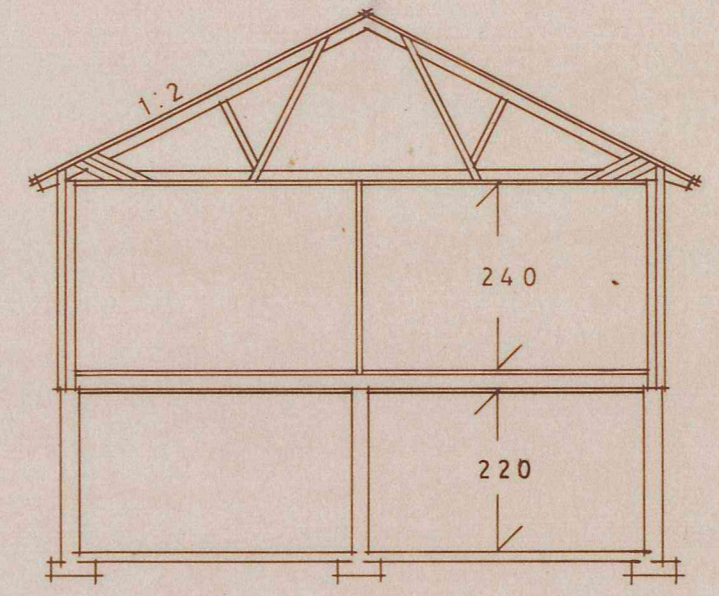
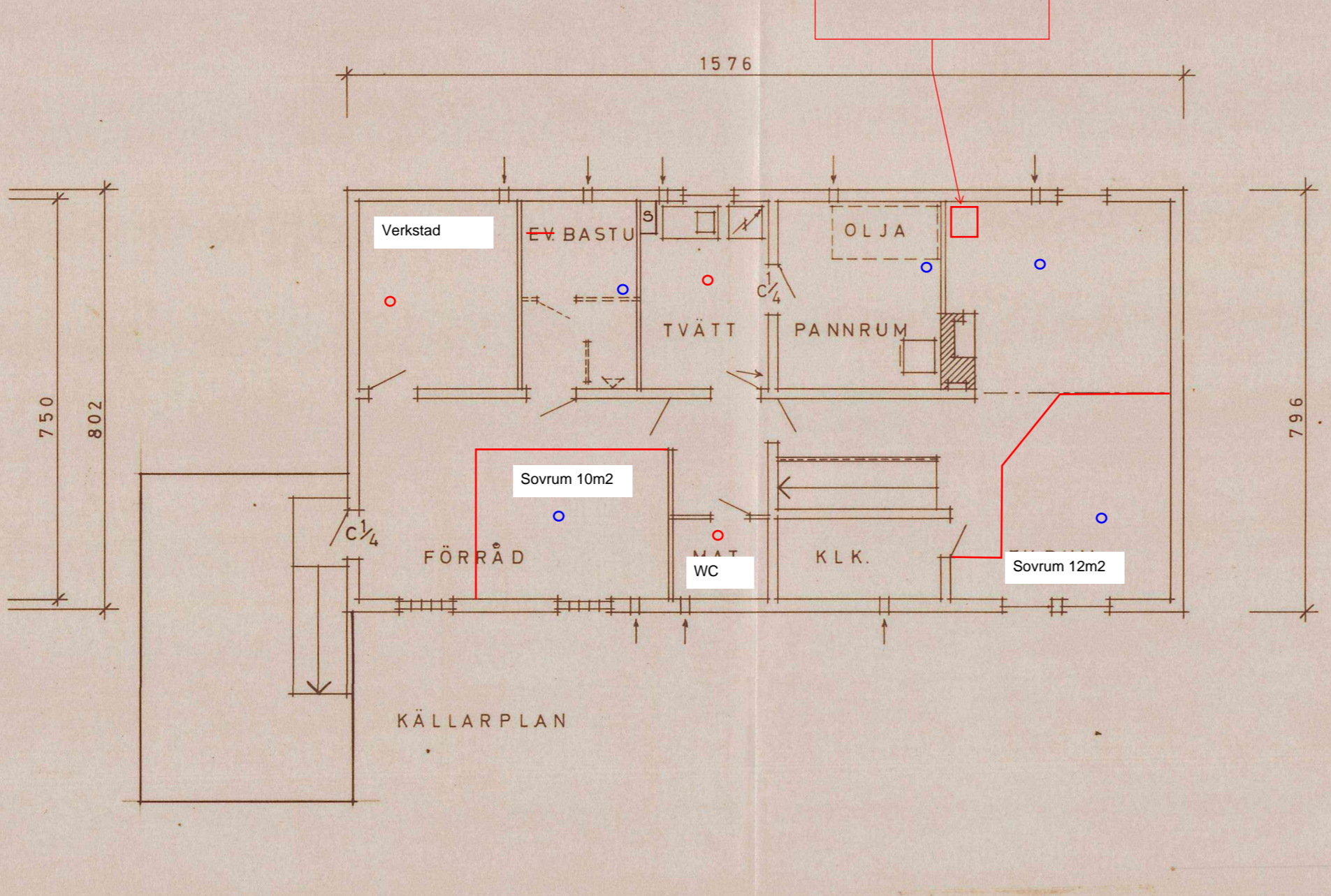
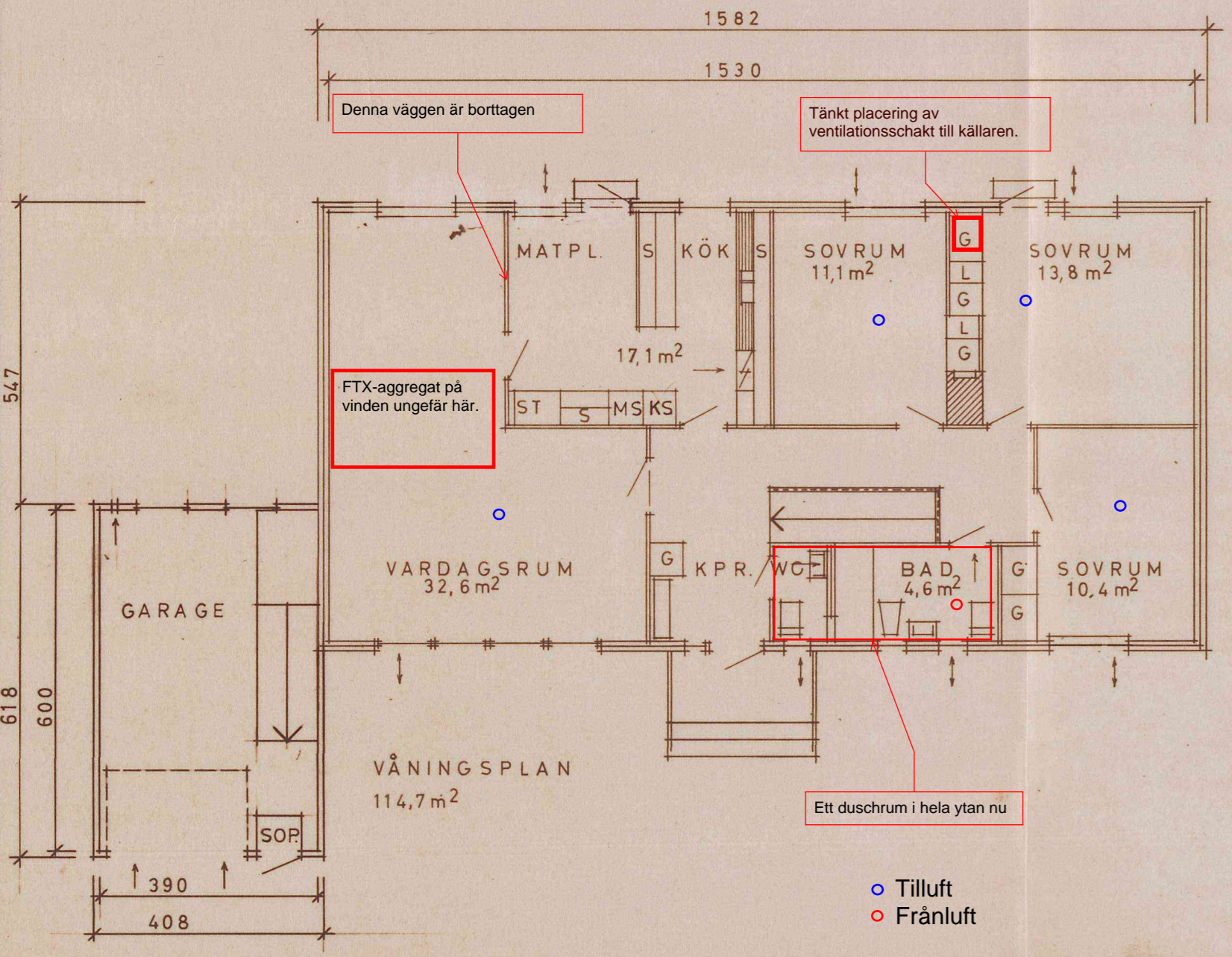
FASAD MOT ÖSTER



FASAD MOT NORR



FASAD MOT VÄSTER



Jämjö Ebyggnadsnämnd  
den 17/2 1967  
*Denna-Åke Olsson*

Reproduktionen utförd på  
"Amocé-D 70 g transp. papper  
100% lump"

Metod och material godkänt av Statens Provvningsanstalt i enlighet med BABS 1960 för ritningar till bostadshus med högst 2 lägenheter eller till annan mindre byggnad betygad

*Åke Olsson*  
BÖR EJ ONÖDIGTVIS UTSÄTAS FÖR LJUS ELLER VIKNING

Denna ritning får ej utnyttjas utan firmans medgivande.



INGENJÖR CARL ASKERLUNDH  
KARLSKRONA

GULLRINGSHUS

Ord. nr 21700  
Typ SOLRINGEN B3  
Ritn. nr 14233  
Sk. 1:100 Dat. 7.2.66  
Rit. J.H. Änd.