

i Jönköpings kommun

med adressRoslingstigen 27, kommundel Barnarp

Upprättad avSTADSBYGGNADSKONTORET, Lantmäterivdelningen

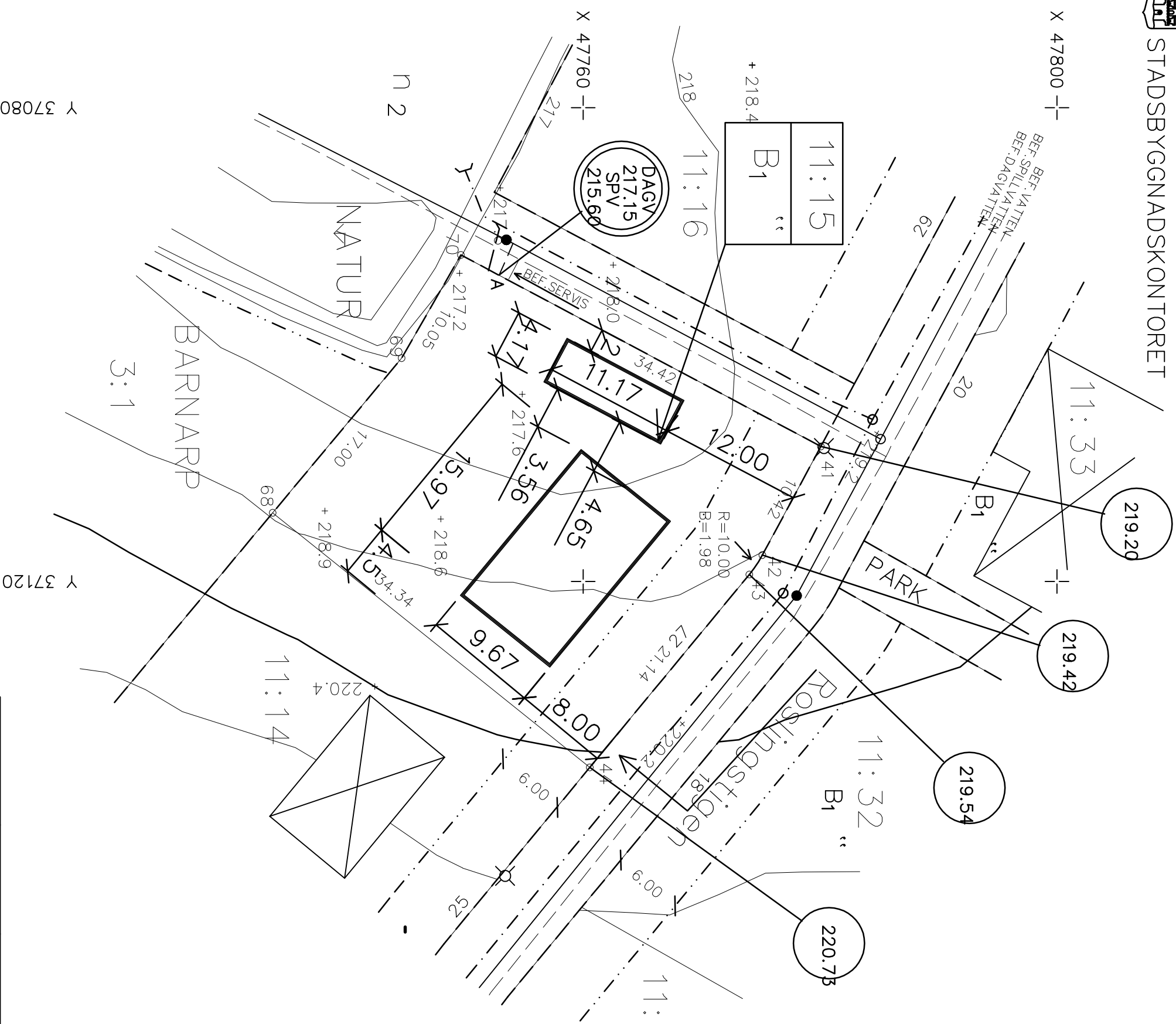
Måtklass II  
Skala 1:400  
HöjdsystemRH2000  
Koordinatsystem:  
RT R06 SgonV 63.5:0  
Beräkningsobjekt28310

Detaljplan är antagen 2007-11-08  
Planbestämmelser bifogas  
Genomförandetiden går ut 2012-12-07  
Fastigheten överensstämmer med detaljplanen  
Area= 1042 kvm

Nvåkurvor enligt kartdatabasens visning

VALLSJÖHUS 2010-05-28  
RITAD: GÖRAN ANDERSSON

BYGGH: JESPER JOHANSSON 1



TEKNISKA KONTORET

VA  
Inkopplingshöjd för spill- och regnvattenledningar är angivna inom dubbel cirkel  
Ovanstående höjder skall vara gällande för bestämmande av sockelhöjd  
Spillvattenledningens uppdrämningshöjd vid servisavgränsning 29.61 + ..... A... m vid punkt  
Dagvattenledningens uppdrämningshöjd vid servisavgränsning 5+ ..... A... m vid punkt  
Nivåskillnad mellan reservoars lågvattenyta (lägsta trycknivå hydroforstation) och  
vattenledning i gata 29 ..... m  
VA-ledningar:.....

GATA

Gatuhöjder är angivna inom enkel cirkel och avser färdig gata

Gator:.....

MARK och EXPLOATERING

Bestämmelser gällande t o m 811231 Bestämmelser gällande fr o m 820101

Gatumarckersättning / Gatubyggnadskostnader ska betalas  
ska inte betalas belastar för närvarande inte fastigheten/

Mättn. Granskn.	Rit.	Koll.

Gatukostnader:.....

N10-021