

RITNINGSFÖRTECKNING

K-101 - ENTRÉPLAN
K-102 - VINDSPLAN
K-103 - TAKKONSTRUKTION
K-104 - DETALJ K

BYGGHANDLING

████████████████████

████████████████



DATUM: 2025-10-17


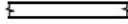



TILLBYGGNAD

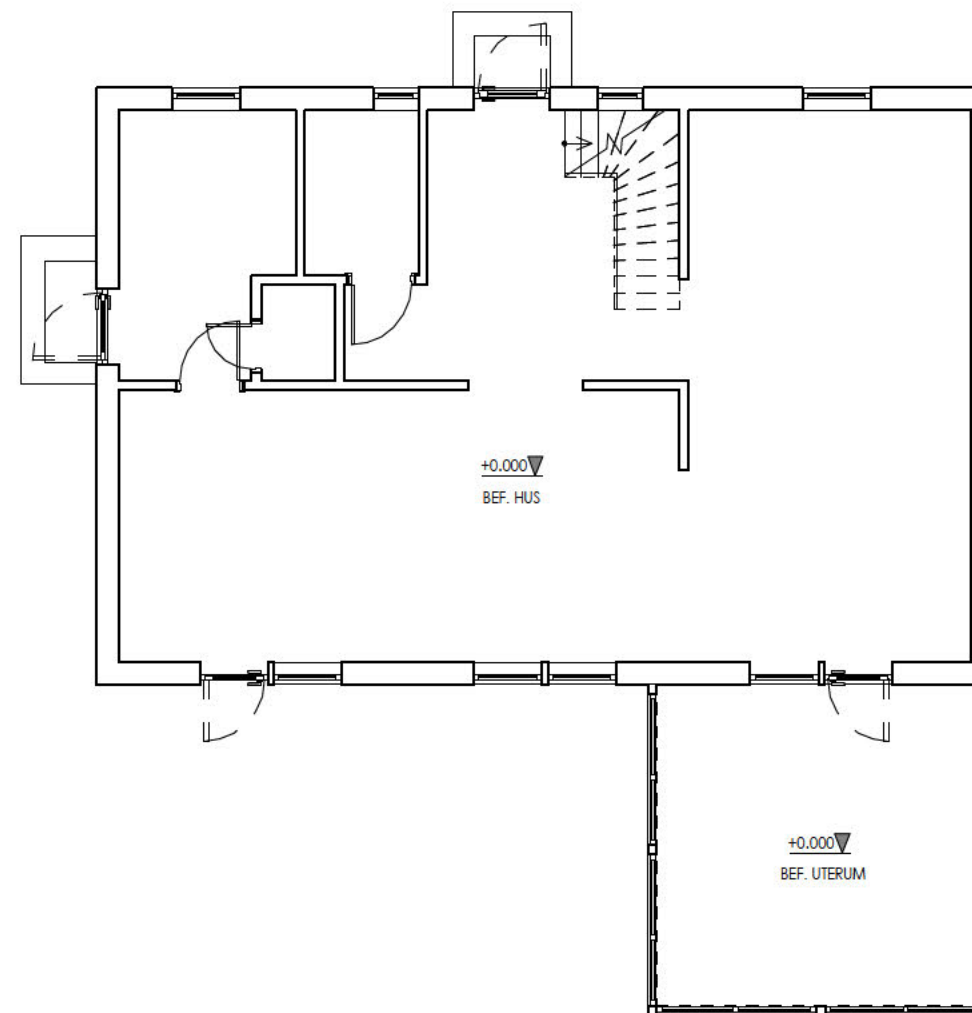
FÖRESKRIFTER

MÄTTSÄTTNING ÄR ANGIVET I MILLIMETER.

FÖRKLARINGAR

ALLA MÅTT KONTROLLERAS PÅ PLATS
SAMTLIGA KONSTRUKTIONSRITNINGAR
BASERADE PÅ EKS 12 OCH BBR 29.

| | |
|---|-------------|
|  | DEMOLERA |
|  | BEF. VÄGG |
|  | NY VÄGG |
|  | BEF. VÅNING |
|  | NY VÅNING |



ENTRÉPLAN
S 1 : 100

V1 - YTVÄGG

U-VÄRDE = 0.20 W/M²K
22 DUBBELFASANEL
28X70 LÄKT LIGGANDE S600
17X45 LÄKT STÄENDE S600
VINDDUK
45X145 C24 VÄGGREGEL S600
MED BÄRLINA 45X220 C24
[145 STENULL]
0.2 ÅNGSPÄRR PLASTFOLIE
45X45 INSTALLATIONSSKIKT S600
[45 STENULL]
13 GIPSSKIVA

V2 - INNERVÄGG, ICKE-BÄRANDE

13 GIPSSKIVA
45X95 C24 VÄGGREGEL S600
[95 STENULL]
13 GIPSSKIVA

T1 - TAK

U-VÄRDE = 0.19 W/M²K
BETONGPANNOR
25X50 BÄRLÄKT
25X50 STRÖLÄKT S600
UNDERLAGSTAKPAPP
22 RÄSPONT
25X50 VENTILERAD LUFTSPALT
VINDSKYDD
45X220 C24 S1200
[220 STENULL]
0.2 ÅNGSPÄRR PLASTFOLIE
28X70 GLESPANEL S400
13 GIPSSKIVA

V3 - INNERVÄGG

SAMMA STRUKTUR SOM DEN BEF. VÄGG

V4 - BADRUMVÄGG, ICKE-BÄRANDE

13 GIPSSKIVA
45X95 C24 VÄGGREGEL S450
[95 STENULL]
15 PLYWOOD
13 VÄTRUMSSKIVA

BYGGHANDLING



BYGGLOV 2006-10-17 RITAD AV: AJ ANSVARIG: ANDERS JOHANSSON

TILLBYGGNAD

ENTRÉPLAN

NUMMER
K-101

BET

FÖRESKRIFTER

MÄTTSÄTTNING ÄR ANGIVET I MILLIMETER.

FÖRKLARINGAR

ALLA MÅTT KONTROLLERAS PÅ PLATS
SÄMMLIGA KONSTRUKTIONSRITNINGAR
BASERADE PÅ EKS 12 OCH BBR 29.

| | |
|--|-------------|
| | DEMOLERA |
| | BEF. VÄGG |
| | NY VÄGG |
| | BEF. VÅNING |
| | NY VÅNING |

- (B1) BÄRLINA 45X220 C24
- (B2) LIMTRÄBALK 90X225 GL30C (NOCKBALK)
- (B3) LIMTRÄBALK 115X270 GL30C (TAKBALK)
- (B4) LIMTRÄBALK 90X270 GL30C (TAKBALK)
- (B5) 4XBEF. TAKSTOLAR

- (P1) TRÄPELARE 2ST. 45X145 C24

V1 - YTTERVÄGG

U-VÄRDE = 0.20 W/M²K
22 DUBBELFASANEL
28X70 LÄKT LIGGANDE S600
17X45 LÄKT STÄENDE S600
VINDDUK
45X145 C24 VÄGGREGEL S600
MED BÄRLINA 45X220 C24
[145 STENULL]
0.2 ÅNGSPÄRR PLASTFOLIE
45X45 INSTALLATIONSSKIKT S600
[45 STENULL]
13 GIPSSKIVA

V2 - INNERVÄGG, ICKE-BÄRANDE

13 GIPSSKIVA
45X95 C24 VÄGGREGEL S600
[95 STENULL]
13 GIPSSKIVA

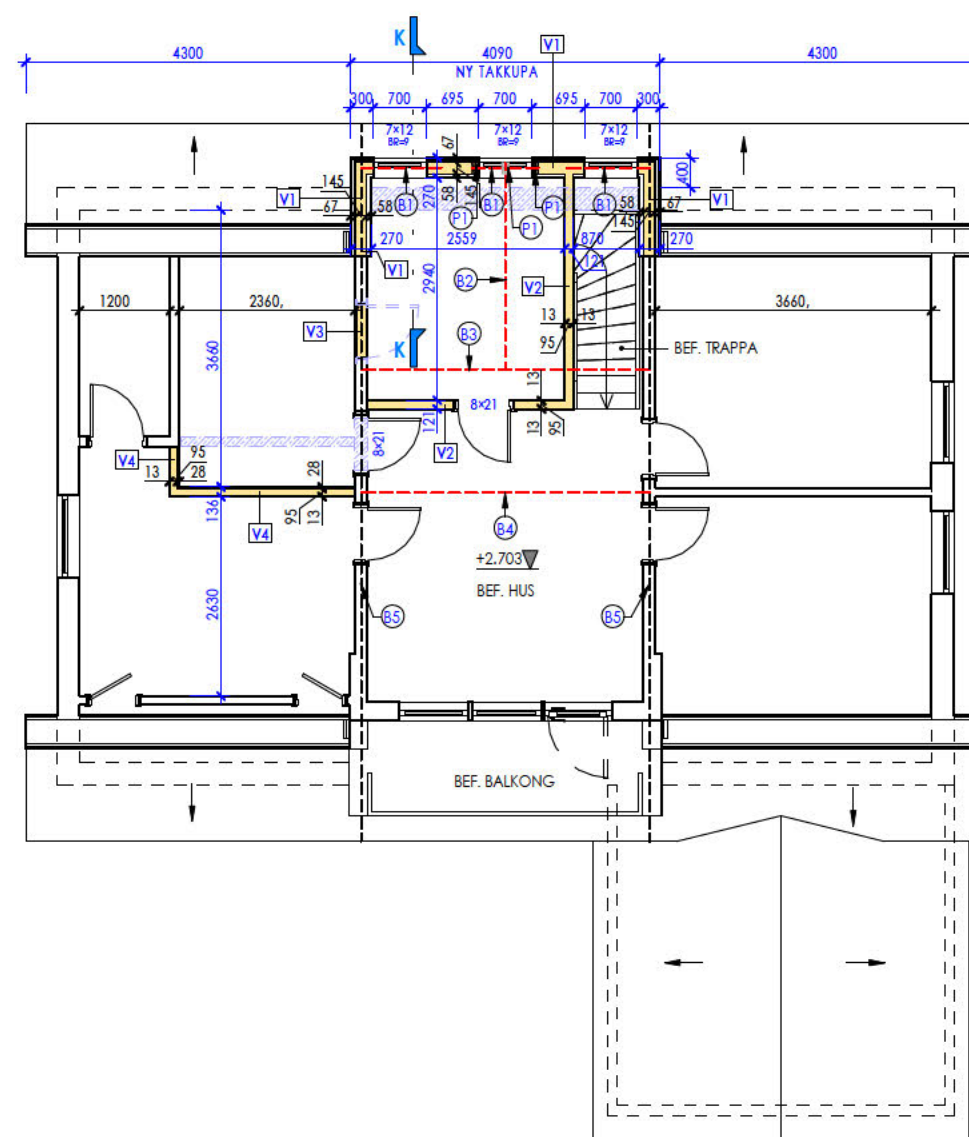
V3 - INNERVÄGG
SAMMA STRUKTUR SOM DEN BEF. VÄGG

T1 - TAK

U-VÄRDE = 0.19 W/M²K
BETONGPANNOR
25X50 BÄRLÄKT
25X50 STRÖLÄKT S600
UNDERLAGSTAKPAPP
22 RÄSPONT
25X50 VENTILERAD LUFTSPALT
VINDSKYDD
45X220 C24 S1200
[220 STENULL]
0.2 ÅNGSPÄRR PLASTFOLIE
28X70 GLESPANEL S400
13 GIPSSKIVA

V4 - BADRUMVÄGG, ICKE-BÄRANDE

13 GIPSSKIVA
45X95 C24 VÄGGREGEL S450
[95 STENULL]
15 PLYWOOD
13 VÄTRUMSSKIVA



VINDSPLAN
S 1:100

BYGGHANDLING



DATUM: 2025-10-17 RITAD AV: AJ ANSVARIG: ANDERS JOHANSSON

TILLBYGGNAD

VINDSPLAN

NUMMER
K-102

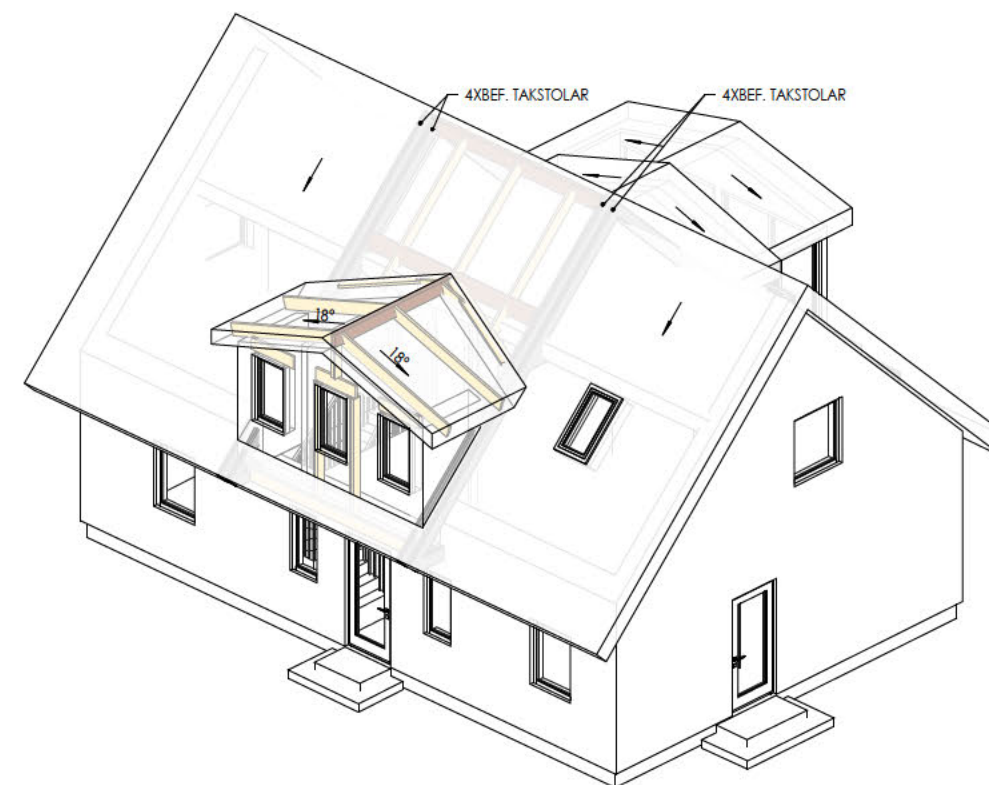
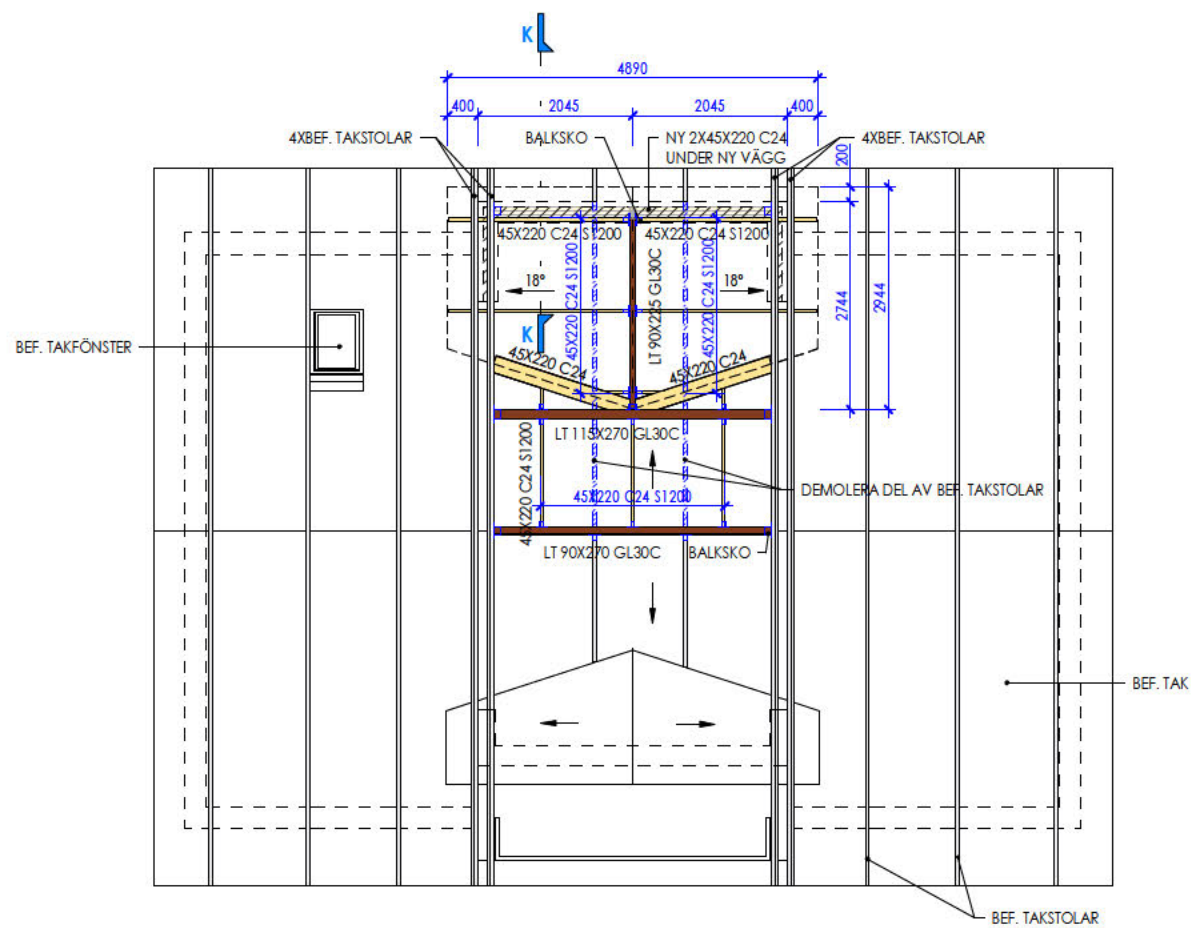
BET

FÖRESKRIFTER

MÅTTSÄTTNING ÄR ANGIVET I MILLIMETER.

FÖRKLARINGAR

ALLA MÅTT KONTROLLERAS PÅ PLATS
SAMTLIGA KONSTRUKTIONSRITNINGAR
BASERADE PÅ EKS 12 OCH BBR 29.
SNÖZON: 2.0 KN/M²



TAKKONSTRUKTION
S 1 : 100

10
5
1
0

SKALA 1:100

BYGGHANDLING



DATUM: 2025-10-17 RITAD AV: AJ ANSVARIG: ANDERS JOHANSSON

TILLBYGGNAD

TAKKONSTRUKTION

NUMMER
K-103

BET

