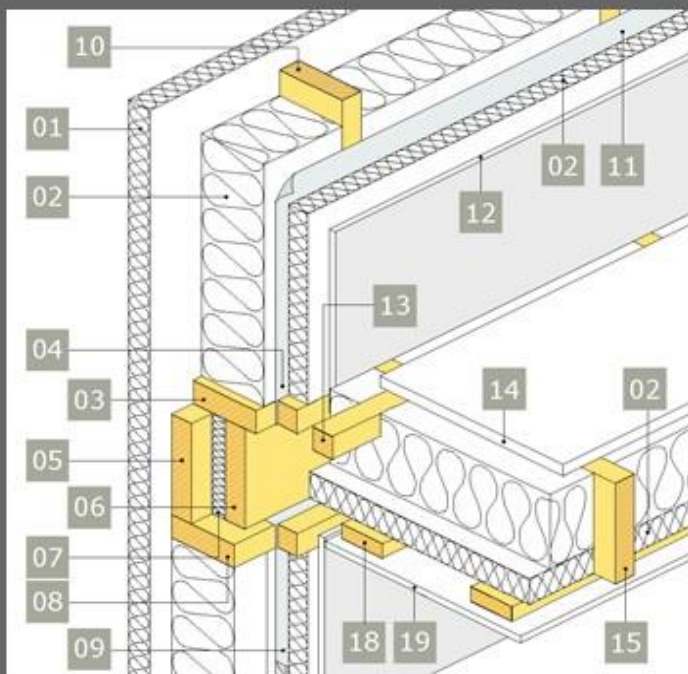


Upplag vid bärande yttervägg



2D-ritning



3D-ritning

Material

Golvbjälkar: konstruktionsvirke eller limträ. Centrumavstånd < 600 mm.

Hammarband, kantbjälke och kortlingar: konstruktionsvirke eller limträ, samma dimension som golvbjälkar.

Fästdon: trådspik 100-3,4.

Utförande

Innan golvbjälkarna kan monteras bör en cirka 700 mm bred våd av ytterväggens ångspärr sättas upp längs bjälklagets kanter. Golvbjälkarna läggs upp på hammarbandet och skråspikas från varje sida. Minsta upplagslängd 70 mm. Kantbjälke och kortlingar skråspikas. Utrymmet mellan ångspärr och kantbjälke ska värmeisoleras. Bjälklag isoleras med minst 100 mm isolering.

Ingående material

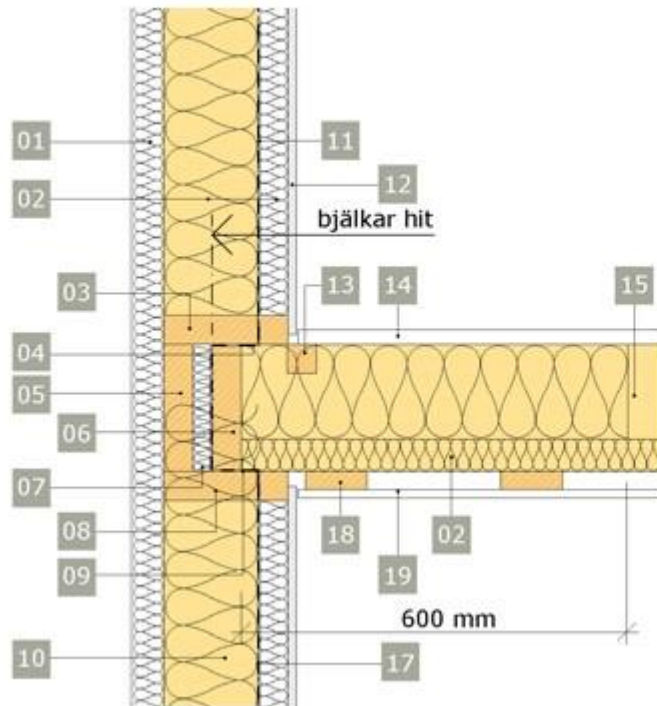
1. Vindskydd/värmeisolering.
2. Värmeisolering.
3. Syll.
4. Klämd omlottskarv/ångspärr.
5. Kantbjälke.
6. Kortling.
7. Kantisolering.
8. Hammarband.
9. Klämd omlottskarv/ångspärr.
10. Ytterväggsreglar.
11. Ångspärr.
12. Invändig väggbeklädnad.
13. Kortling.
14. Undergolv.
15. Golvbjälkar.
16. Ljudisolering, fullisolerat bjälklag 600 mm in från yttervägg.
17. Ångspärr.
18. Glespanel.
19. Invändig takbeklädnad.



Ladda ned CAD-ritning



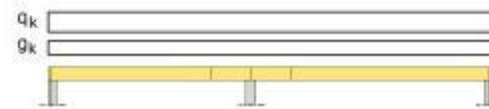
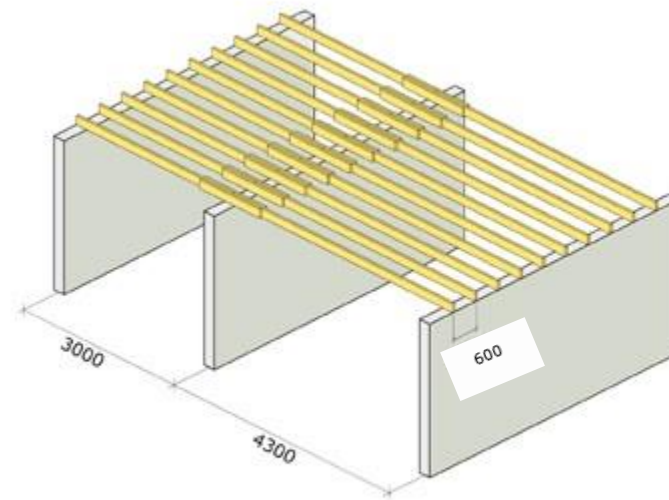
Skriv ut



Ingående material

1. Vindskydd/värmeisolering.
2. Värmeisolering.
3. Syll.
4. Klämd omlottskarv/ångspärr.
5. Kantbjälke.
6. Kortling.
7. Kantisolering.
8. Hammarband.
9. Klämd omlottskarv/ångspärr.
10. Yttervägsreglar.
11. Ångspärr.
12. Invändig väggbeklädnad.
13. Kortling.
14. Undergol.
15. Golvbjälkar.
16. Ljudisolering, fullisolerat bjälklag 600 mm in från yttervägg.
17. Ångspärr.
18. Glespanel.
19. Invändig takbeklädnad.

Träbjälklag i bostadshus

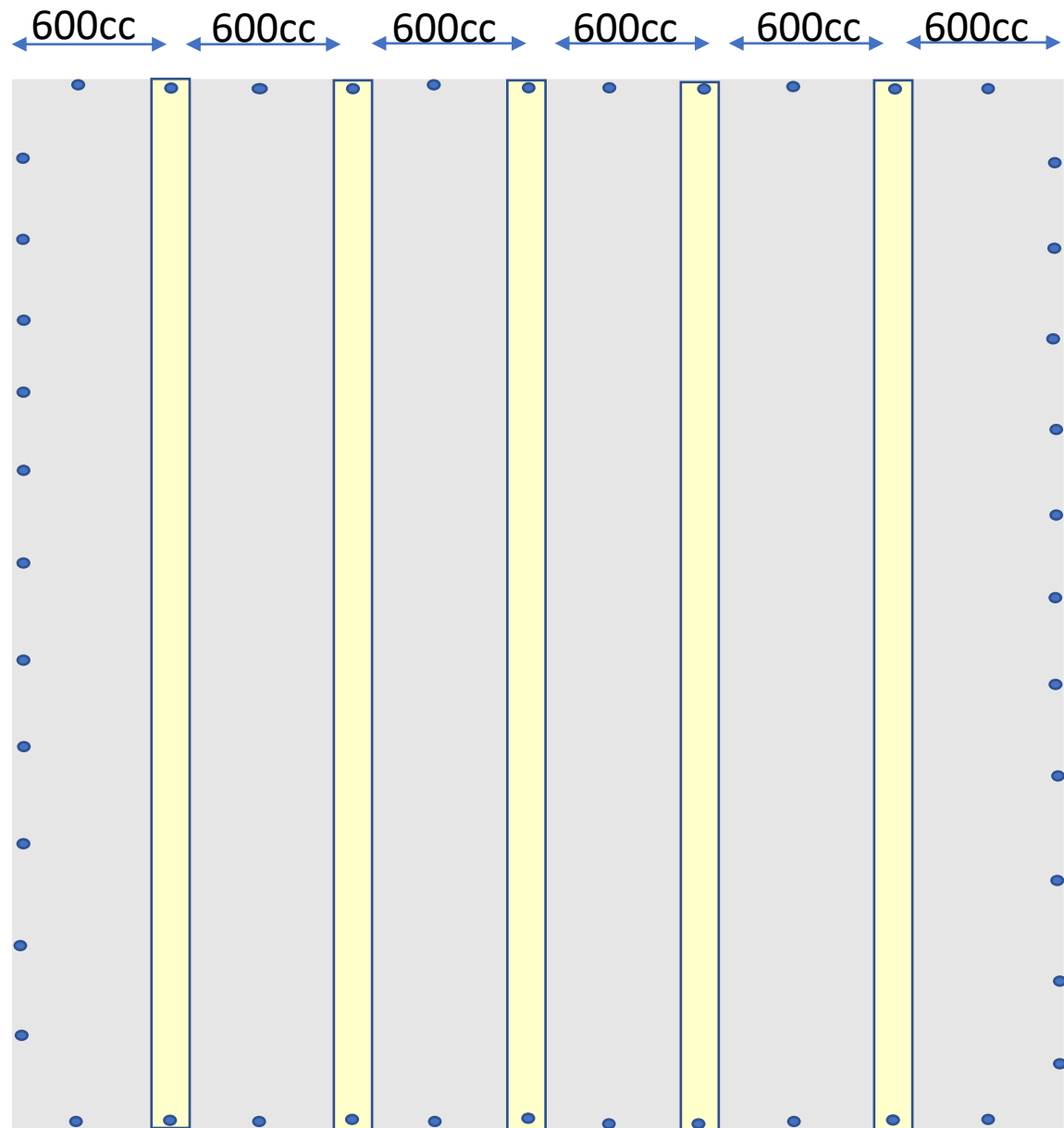
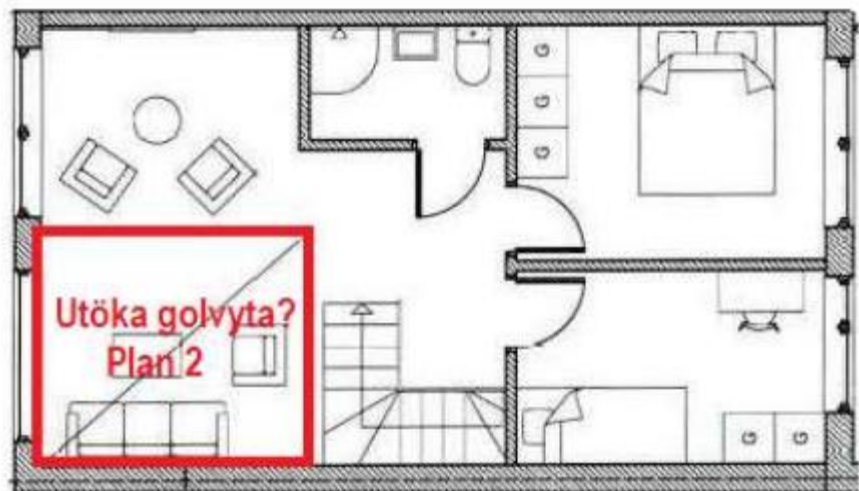


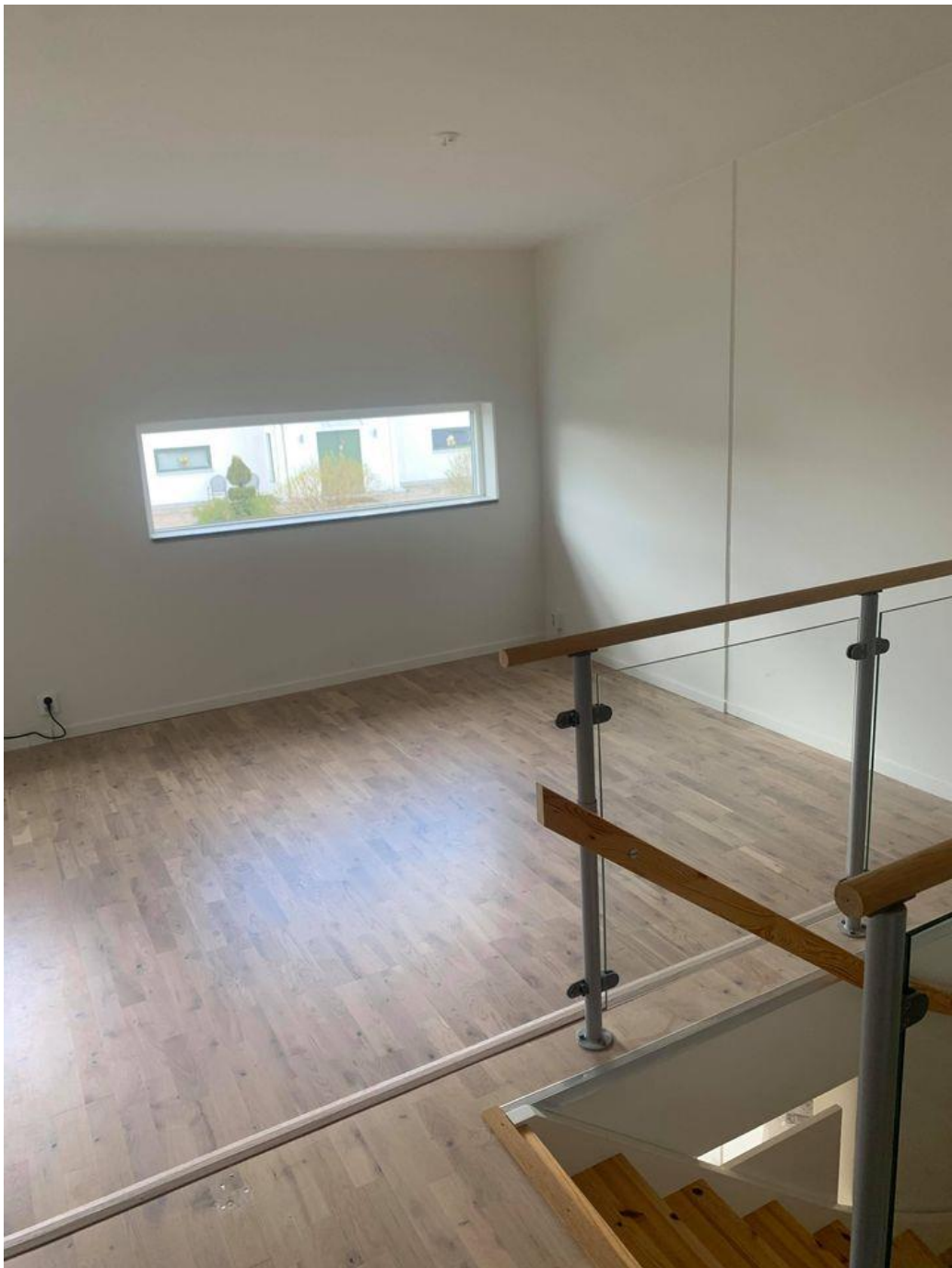
Momentstyv skarv se exempel N

3m x 3m

185 x 45 balkar med 600cc

Fästpunkt 300cc med 10x120mm Fasadplugg





Tillbyggnaden ska ske på den yta som på ovanvåningen står som öppet ner.

