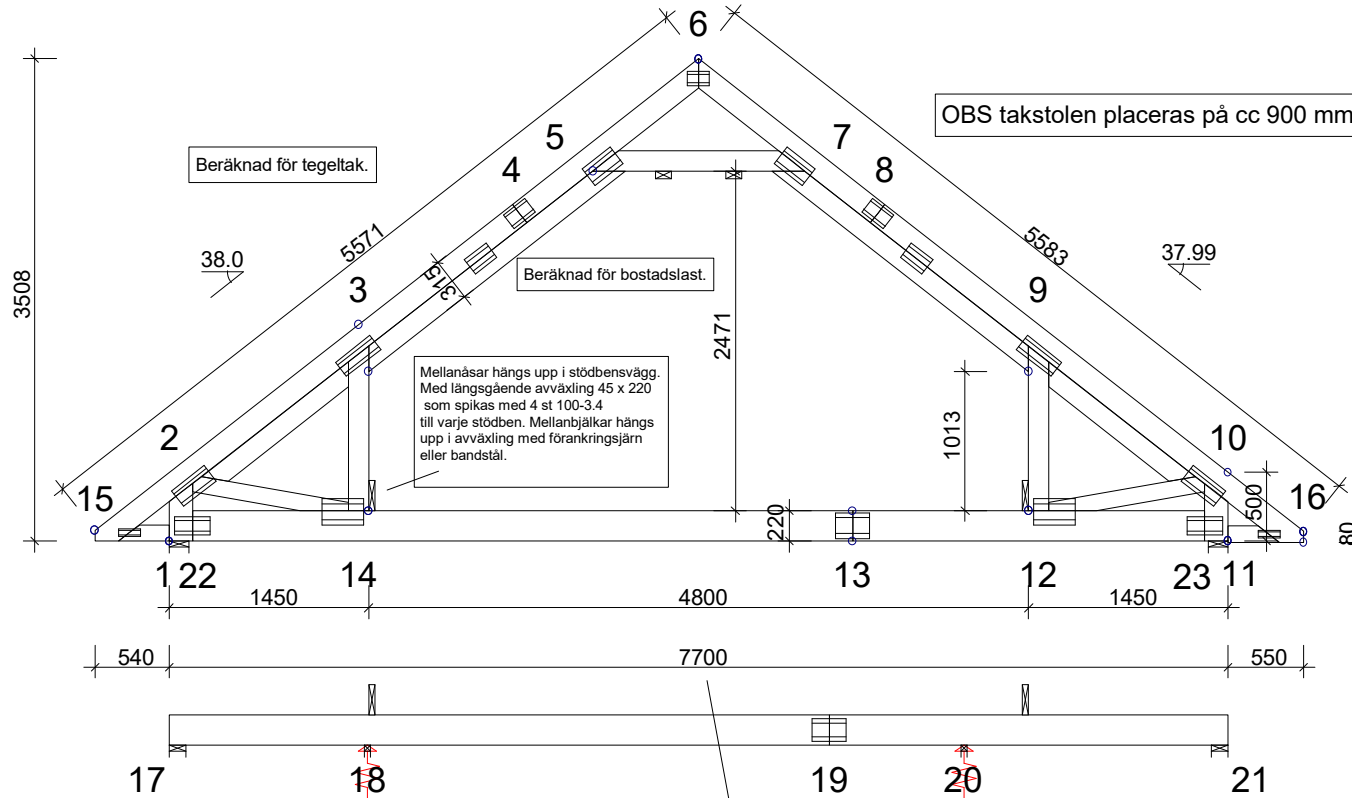


AVSTYVNINGAR ENLIGT TVÄRSNITTSTABELL (KOLUMN AVSTYV.) OCH TAKSTOLSYSTEMETS STABILITET SKA DIMENSIONERAS SEPARAT.

MARKERAR AVSTYVNING



TVÄRSNITT: BREDD 45 mm				
KONSTR.-DEL	HÖJD mm	KVAL.	AVSTYV. mm	LAST N/m ²
1-2	170	C24	Ingen	150
6-15	170	C30	400	650
6-16	170	C30	400	650
10-11	170	C24	Ingen	150
11-1	220	C24	Helt	300
5-7	145	C24	600	300
3-14	145	C24	Ingen	150
9-12	145	C24	Ingen	150
15-22	120	C24	Helt	300
16-23	120	C24	Helt	300
2-14	120	C18	Ingen	150
10-12	120	C18	Ingen	150
17-21	220	C24	Helt	300
7-9	145	C24		
5-3	145	C24		
3-2	145	C24		
9-10	145	C24		

GENERELLA UPPGIFTER:	
MATERIALBREDD: (mm)	45
LASTBREDD MAX: (mm)	900
KLIMATKLASS:	2
SÄKERHETSKLASS:	2
AVSTYVNINGAR: SE TVÄRSNITTSTABELL	
TAKSTOLSFABRIKEN ÖVERVAKAS AV	
PRODUKTCERTIFIKAT 2412-CPR-231-01	
BELASTNINGAR (N/m ²):	
SNÖLAST (GRUNDVÄRDE, 400 m.ö.h.):	3000
VINDLAST (GRUNDVÄRDE):	850
NYTTIG LAST:	NR FRI
	1 500
	2 2500
	3 500
EGENLASTER: SE TVÄRSNITTS-TABELL	
ÖVRIGA LASTER ENLIGT BERÄKNINGSUTSKRIFT.	

ALLMÄNNA ANVISNINGAR:

KONSTRUKTIONEN HAR BERÄKNATS MED DATAPROG. "TRUSSCON". LIC.NR: 1192
 DIM. NORM TVÄRSNITT: EN 1995-1-1:2004 + EKS 11
 LASTER: EN 1991 + EKS 11
 FULLSTÄNDIGA RESULTAT ENLIGT BERÄKNINGSUTSKRIFT

Utsida stomme.

© RITNINGEN ÄR SKYDDAD ENLIGT UPPHOVSRÄTTSLAGEN OCH FÄR INTE KOPIERAS, SPRIDAS ELLER I ÖVRIGT ANVÄNDAS UTAN UPPHOVSMANNENS MEDGIVANDE.

VERSION: 2019d
TID: 4

Asbergs Takstolar AB
Byggnads- och Färdtekniska Bolaget
St. cc 900 mm = 10,8 m

RITAD KONSTRUKTÖR: RA	GRANSK	ARBETSNR: 201131	SKALA 1:55
, 20220228			
KOD TYP POS		RITNINGNUMMER	REV.

LASTFÖRDELANDE GOLV I VINDSVÄNING
 SPIKLIMMAD 22 mm GOLVSPÅNSKIVA EL. LIKV.
 VID SVIKTROLL RÄKNAS SAMVERKAN MED STÖDBENSVÄGG