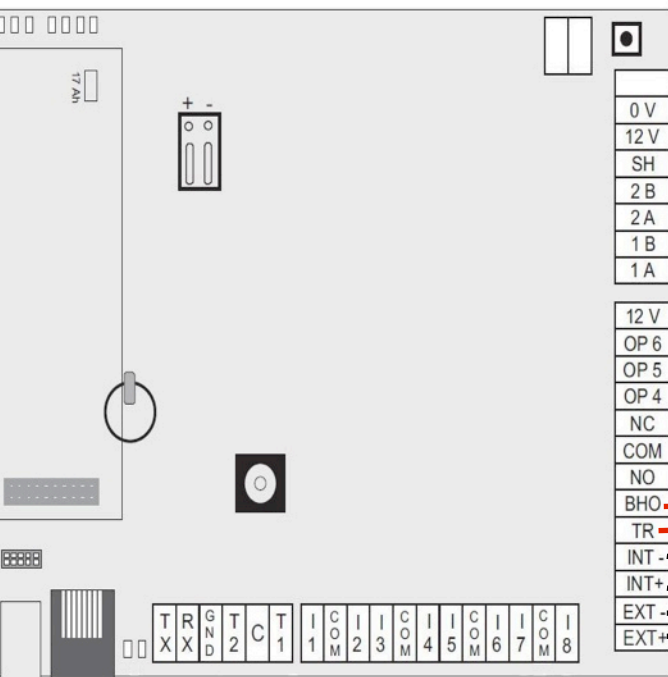
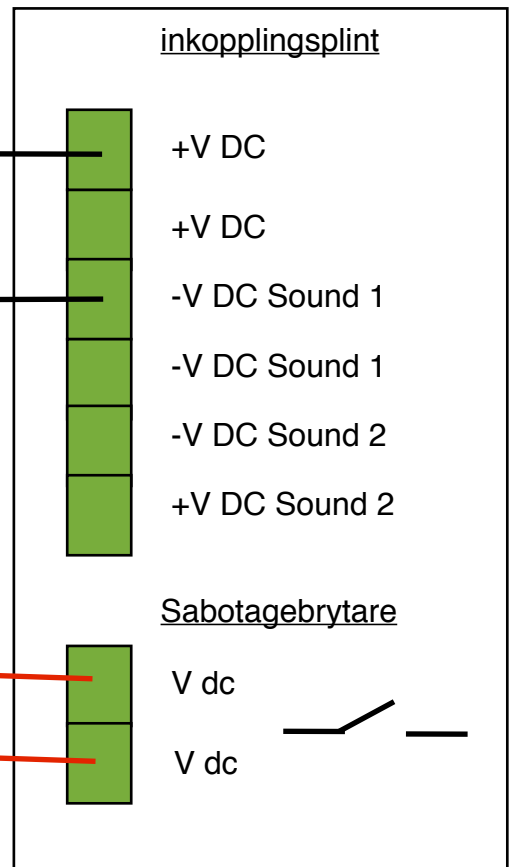


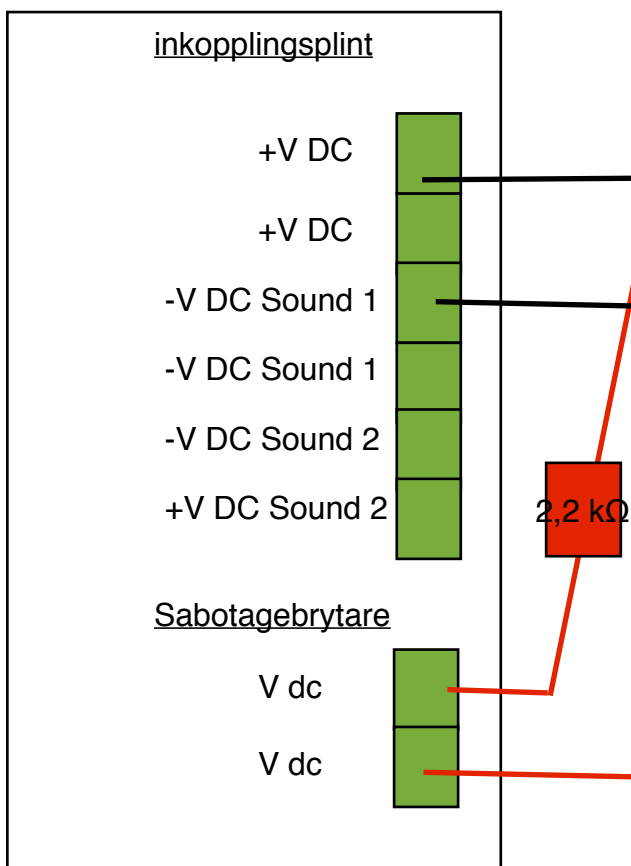
SPC 4320



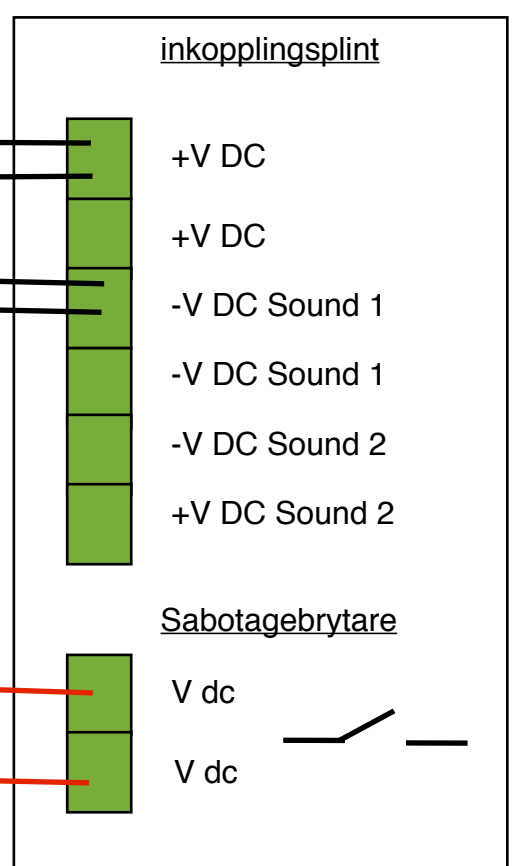
SIREN 1992 V-LP utomhus



SIREN 2 1992 V-LP Inomhus



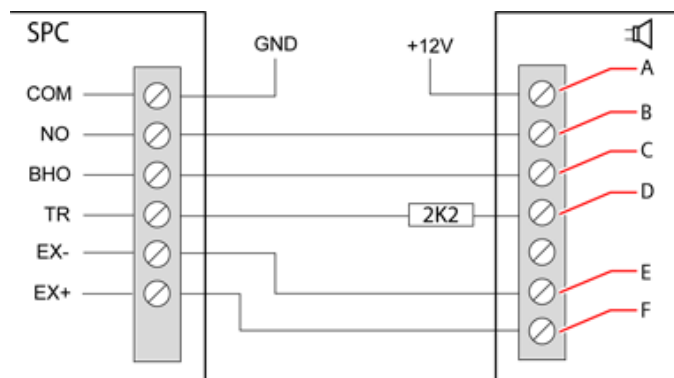
SIREN 1 1992 V-LP Inomhus



9.6 Koppling av extern SAB siren

På en extern siren till SPC-centralapparatens kort kopplas reläutgången till blyxtljusutgången med **B**ell **H**old **O**ff (BHO) och **T**amper **R**eturn (TR), anslutna till respektive ingångar på gränssnittet för extern siren.

Ett motstånd (2K2) är förmonterat på centralapparatens kort mellan BHO- och TR-anslutningarna. När man kopplar en extern siren ska detta motstånd seriekopplas från TR-anslutningen på centralapparatens kort till TR-anslutningen på gränssnittet för extern siren.

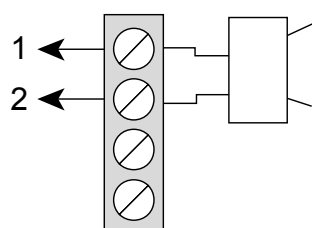


Koppling av extern siren

A	Blyxtljus +
B	Blyxtljus -
C	Holdoff
D	Returnera sabotage
E	Siren -
F	Siren +

9.7 Koppling av intern summer

För att koppla en intern summer till SPC-centralapparatens kort, anslut terminalerna IN+ och IN- direkt till 12 V-summeringången.



Koppling av intern summer (12 V)

IN-	IN- (SPC-centralapparat)
IN+	IN+ (SPC-centralapparat)

