

# Isolera smart – öka boytan



# Skräddarsytt – men helt utan sömmar

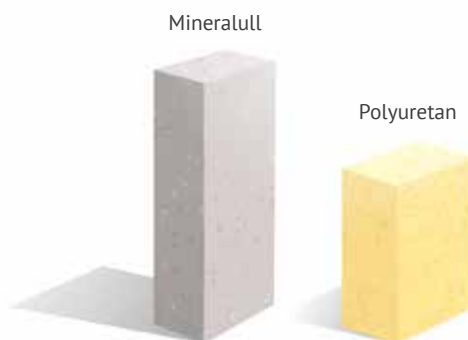
Polyuretan är ett material som används närhelst utrymmet är begränsat men kravet på god isolering är högt – exempelvis i kylar och frysar. Har du en vind eller ett annat utrymme som du vill isolera, kan du dra nytta av polyuretanets unika egenskaper. Materialet är fuktavvisande, lätt och har överträffad isoleringsförmåga ( $\Lambda$  0,021). Genom att spraya polyuretan får du dessutom en isolering utan sömmar (läs: inga köldbryggor).

## Tunnare isolering för större boyta

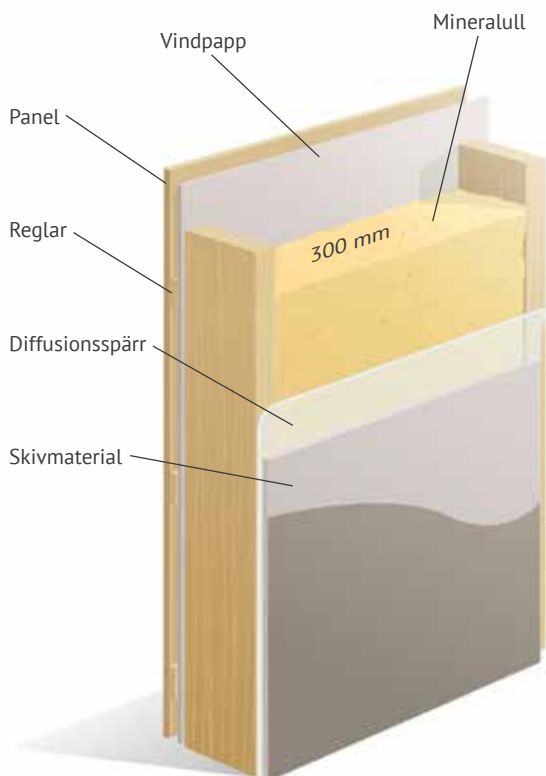
Polyuretanets isoleringsförmåga innebär att du kan kapa dina uppvärmningskostnader till hälften eller mer. Samtidigt får du en större boyta. Jämfört med konventionell isolering kan tjockleken minskas med 50 – 65 %. I praktiken innebär det att exempelvis 500 mm mineralullsisolering i ett tak kan bytas mot ett 150 – 200 mm polyuretanskum med samma isoleringseffekt.

## Polyuretanets isoleringsförmåga

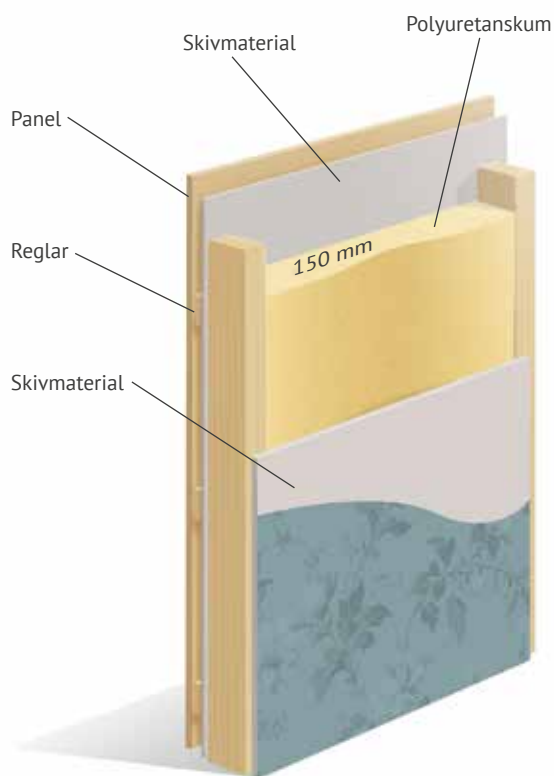
Diagrammet visar polyuretanets  $\Lambda$ -värde, jämfört med konventionell isolering. (Ju lägre värde desto bättre isoleringsförmåga.)



Polyuretanets isoleringsförmåga jämfört med konventionell isolering.



Konventionell isolering av vägg (300 mm)

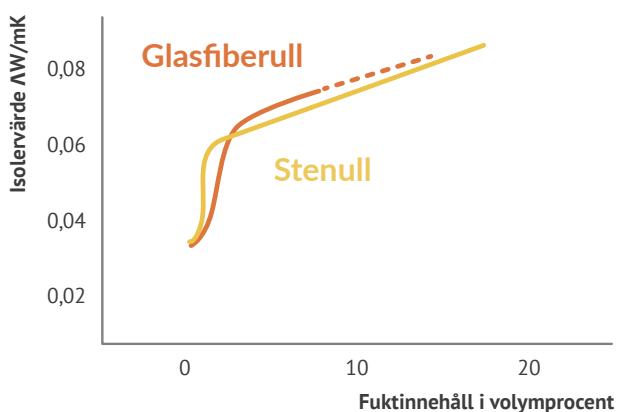


Polyuretanisolering av vägg (150 mm) med slutna celler är diffusionstät.

## Stabil isoleringsförmåga

Eftersom polyuretan med slutna celler har ett stabilt  $\Lambda$  (lambda-värde) påverkas inte isoleregenskaperna av fukt eller vind, till skillnad från konventionell isolering.

$\Lambda$ -värde för fuktig sten- och glasfiberull. (Ju lägre värde desto bättre isoleringsförmåga.)



Polyuretansprayning ger en homogen isolering utan köldbryggor.

## Mindre risk för mögel

Polyuretan med slutna celler har ingen egenkonversion (luftcirkulation). Det betyder att det varken bildas kondens eller mögel i regelstommen.

## Miljömässighet

Polyuretan bildas genom en kemisk reaktion av polyol och isocyanat. Det färdiga materialet skulle i princip gå att äta, även om det kanske inte smakar så gott. Det avger inte heller några emissioner. Du finner polyuretan i sängen du sover, i kylskåpet där du förvarar din mat och i bilen du färdas. De goda isoleringsegenskaperna bidrar till minskad energiförbrukning vilket reducerade spridningen av växthusgaser.

## Vad händer vid en eventuell brand?

Polyuretan kan inte brinna mellan tätsklick utan kolar vid hög värme. Finns syretillförsel brinner polyuretan vid samma temperatur som trä. Enkelgips räcker i regel som brandskydd. För att skapa en brandcell krävs dubbelgips.

## Om Polyterm

Polyterm är ett familjeföretag med över 35 års erfarenhet inom polyuretansprayning. Vid sidan av att utföra polyuretansprayning för företag och privatpersoner är vi också ett av landets ledande distributörer av professionell utrustning för polyuretansprayning.

# Så här går det till

Att sprayisolera går snabbt. En vind eller övervåning i en normalstor villa brukar ta 1 – 2 dagar i anspråk. Minimalt med förarbete krävs. För att sprayningen ska kunna utföras så smidigt som möjligt, ska innertaket ha frilagda bjälkar utan glesläkt mellan reglarna.

Tack vare polyuretanets täta cellstruktur behövs ingen diffusionsplast om isoleringen är 25 mm eller tjockare. Du behöver inte heller någon luftspalt om taket är tätt.

## Förbered din vind för sprayning

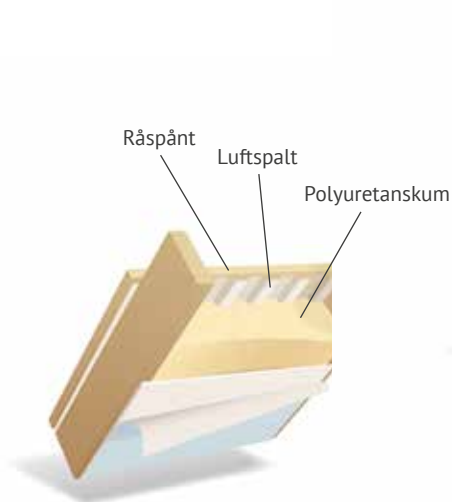
För att sprayningen ska kunna utföras smidigt och med bra resultat, se till att ingen glesläkt är monterad mellan reglarna.



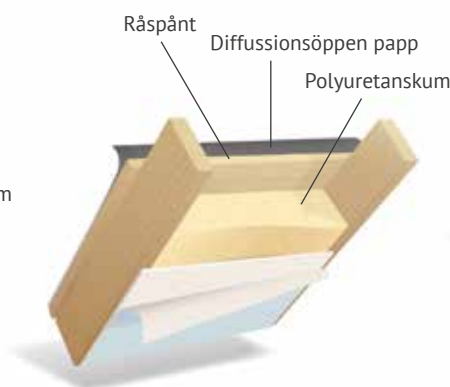
Ingen glesläkt innan sprayning

## Olika konstruktioner vid polyuretansprayning

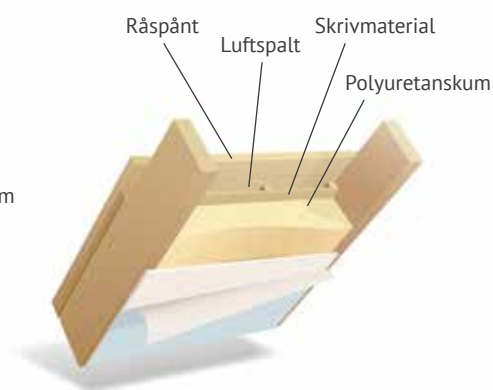
Polyuretan kan sprutas på flera olika vägg- och takkonstruktioner. En viktig gemensam nämnare är dock att råsponten bör ha god lufttillförsel.



Råspont och luftspalt



Råspont och diffusionsöppen papp



Råspont och luftspalt med skivmaterial