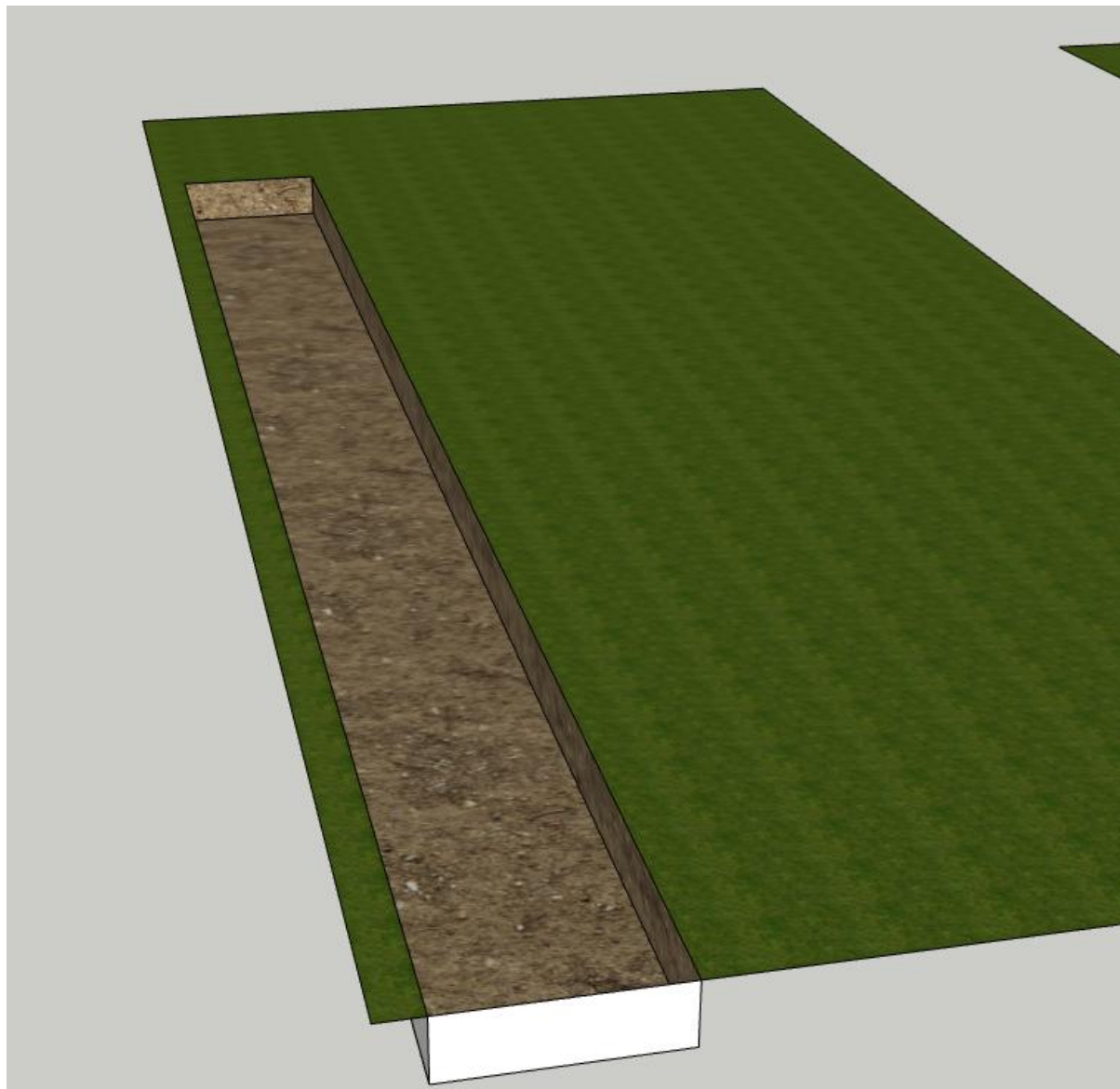
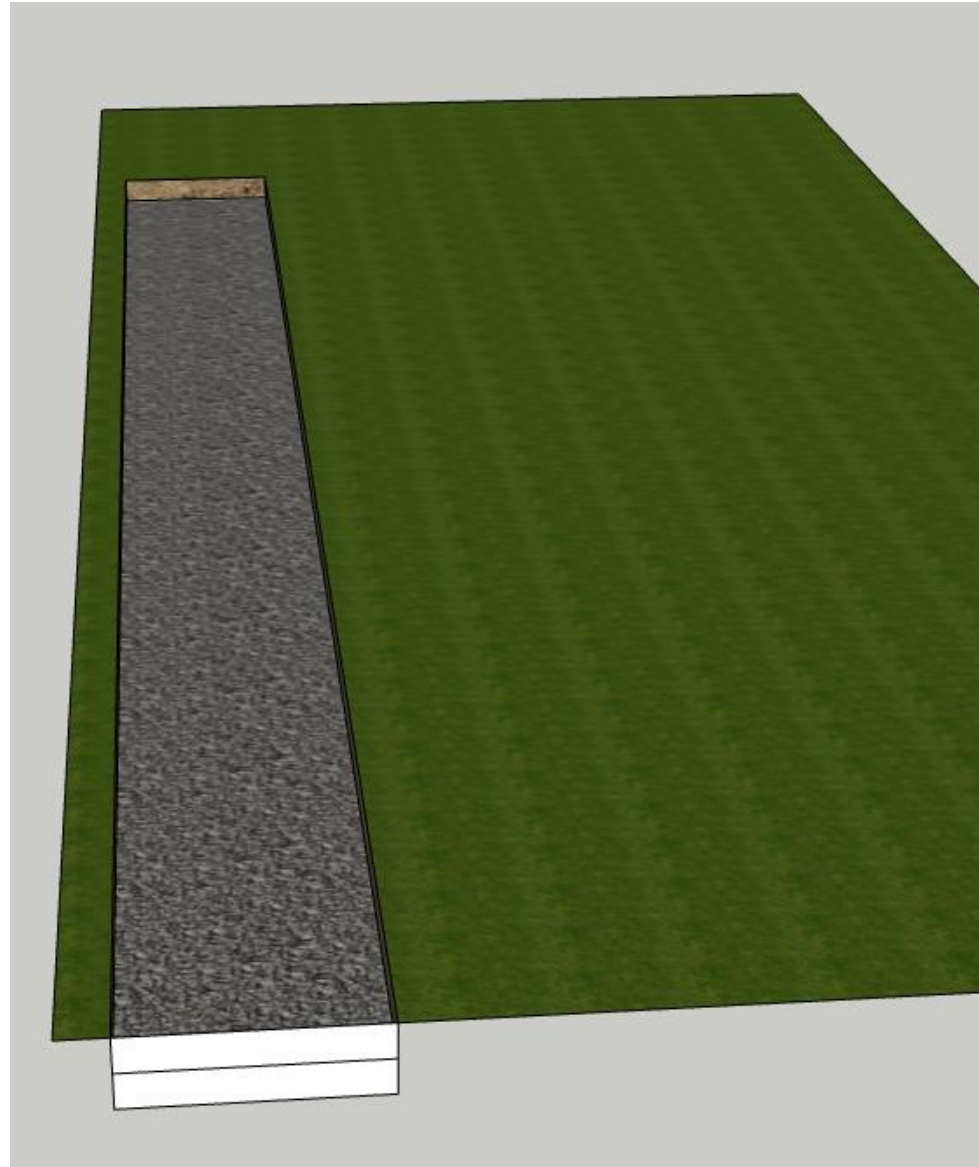


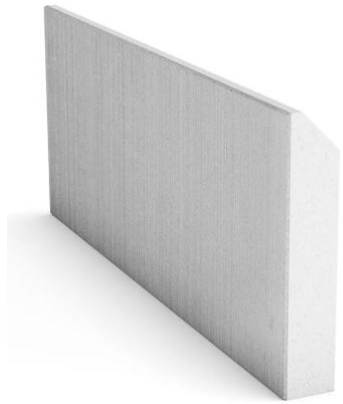
- Schakta 30 cm djupt



- Markduk
- 15-20 cm bärlager (8-11 makadam)
- Placera dräneringsrör
- Padda hårt



- Limma samman kantelement med PU/skumlim



I-element S100 500x1200mm

Finja

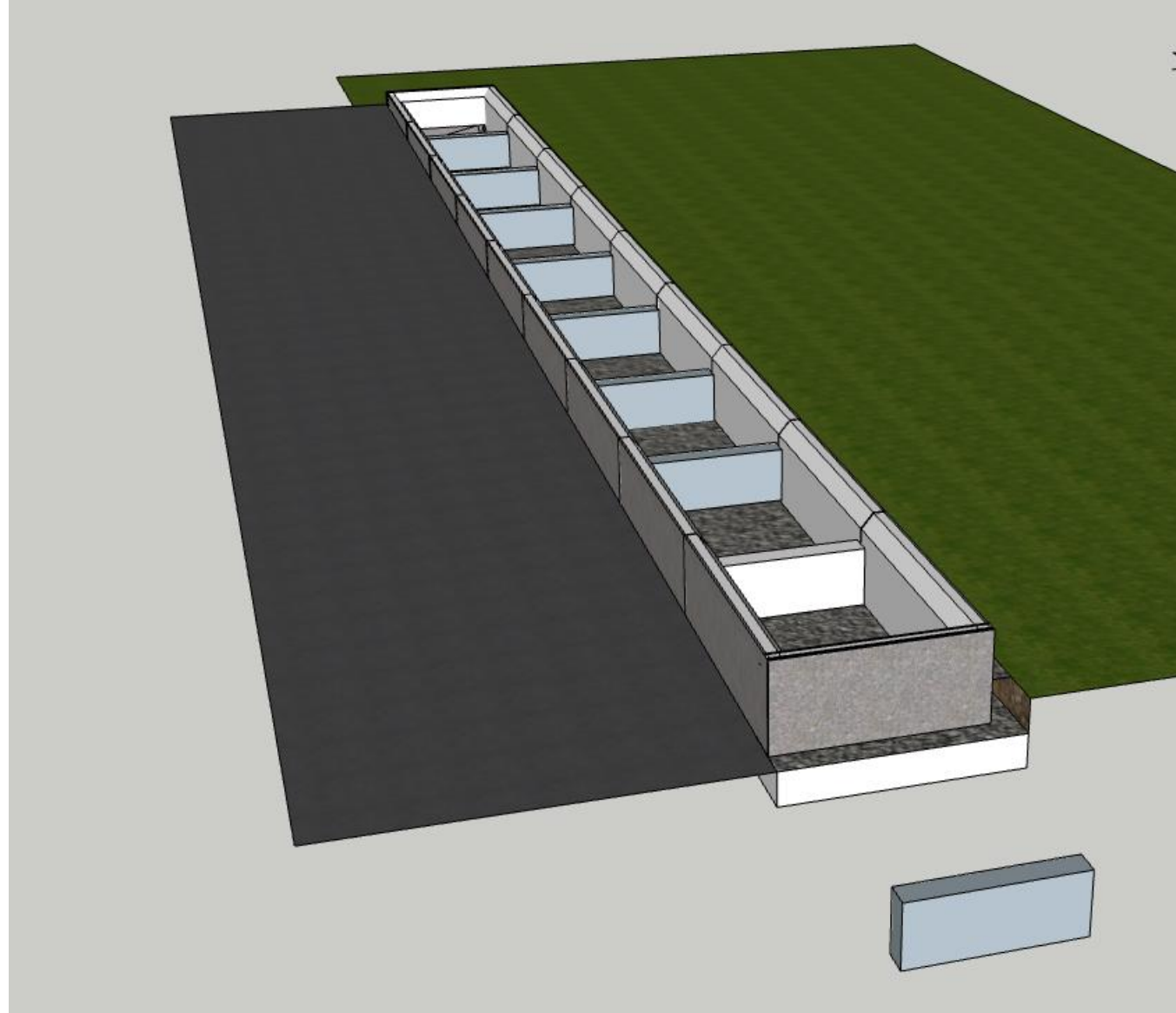
I-element med borstad fiberbetong på ytan används vid nyproduktion och tilläggsisolering av grunder. Från fabrikket Finja.



- Limma tvärgående cellplastblock vid varje skarv
- Återfyll med bärlager till marknivå utsida runt om



CELLPLAST XPS FL300



Återfyll med
planteringsjord

