

Alternativ 3

(Mannekäng = 187cm)

Fördelar:

- Dubbel takhöjd i kök och matsal
- Större ljusinsläpp
- Badrum och toa bättre positionerade för avlopp
- Lägre byggkostnad

Nackdelar:

- Enbart ett sovrum (exkl. vind)
- Spiraltrappor till samtliga plan
- Enbart en dusch (exkl. eventuell i källaren)



Framsida



Baksida



Bottenplan (vänster = väst)



Bottenplan (vänster = öst)

Liten toa och förvaring bakom TV-väggen
eller trappa till källaren med toa och dusch.



Vardagsrum



Matsal och kök



Matsal och kök



Ovanvåning (vänster = väst)



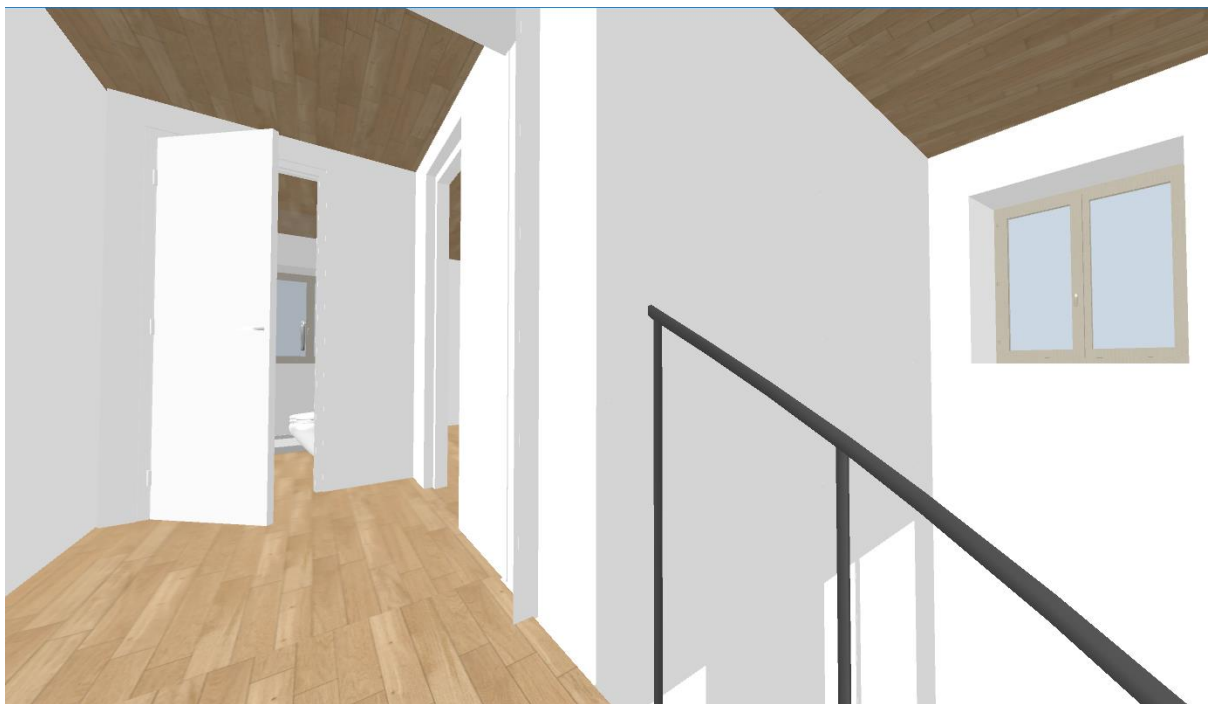
Ovanvåning (vänster = öst)



Ovanvåning samt bottenplan (övre kant = öst)



Trappa till ovanvåning



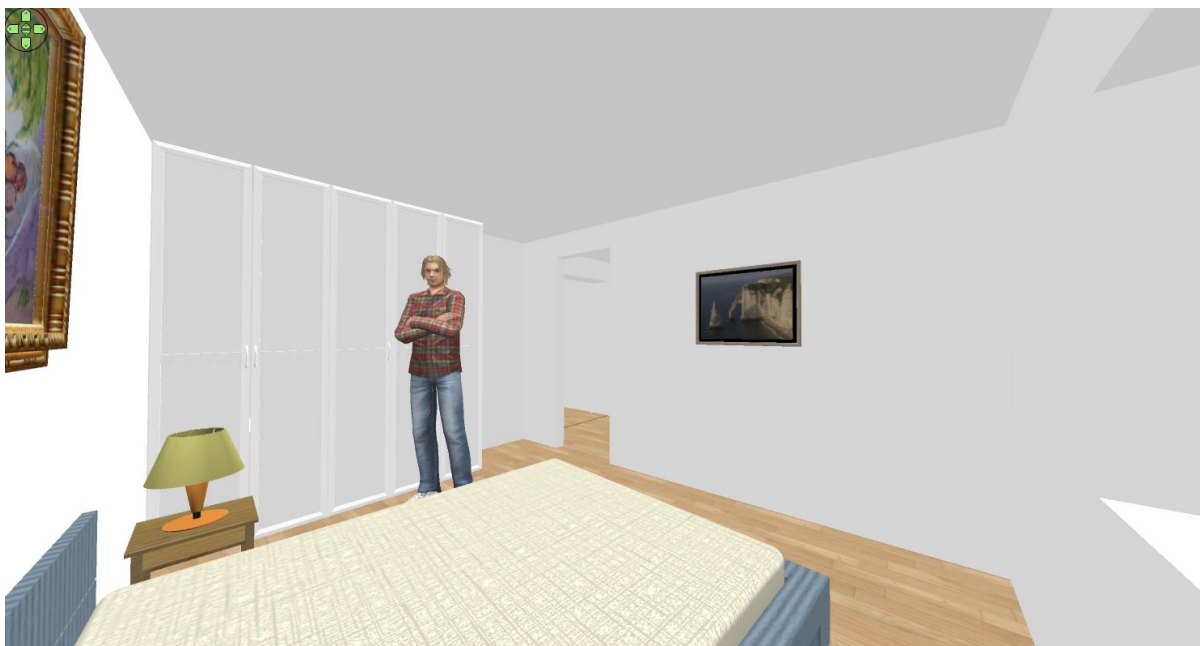
Ovanvåning



Badrum



Sovrum



Sovrum



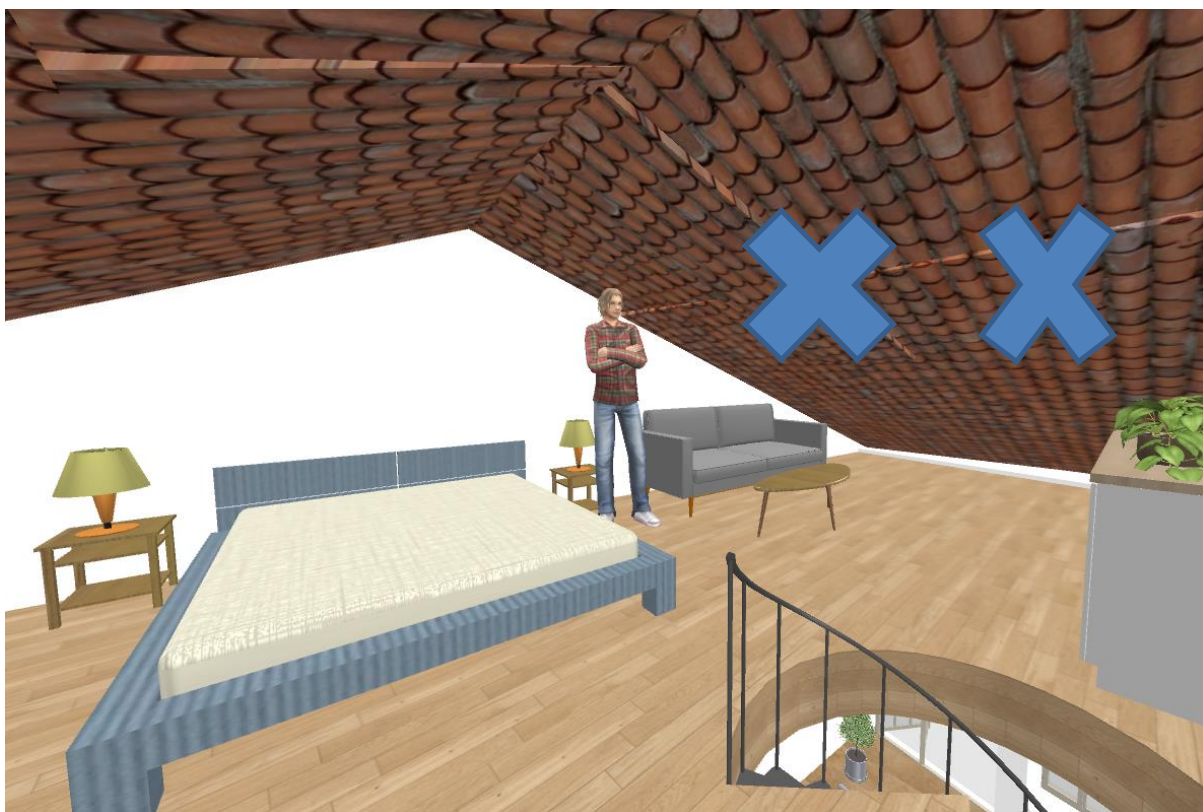
Trappa till vinden



Vind (vänster = väst)



Vind (vänster = öst)



Vind. Två stora takfönster (2st 114x160) med havsutsikt tillkommer på höger sida.



Vind