

Alternativ 2

(Mannekäng = 187cm)

(Bottenplan identiskt med Alt. 1)

Fördelar:

- En vanlig trappa
- Två sovrum (exkl. vind)
- Två duschar (exkl. eventuell i källaren)

Nackdelar:

- Låg takhöjd (225cm) i kök och matsal
- Badrum och toa besvärligt positionerade för avlopp
- Spiraltrappa till vinden



Framsida



Baksida



Bottenplan (vänster = väst)



Bottenplan (vänster = öst)



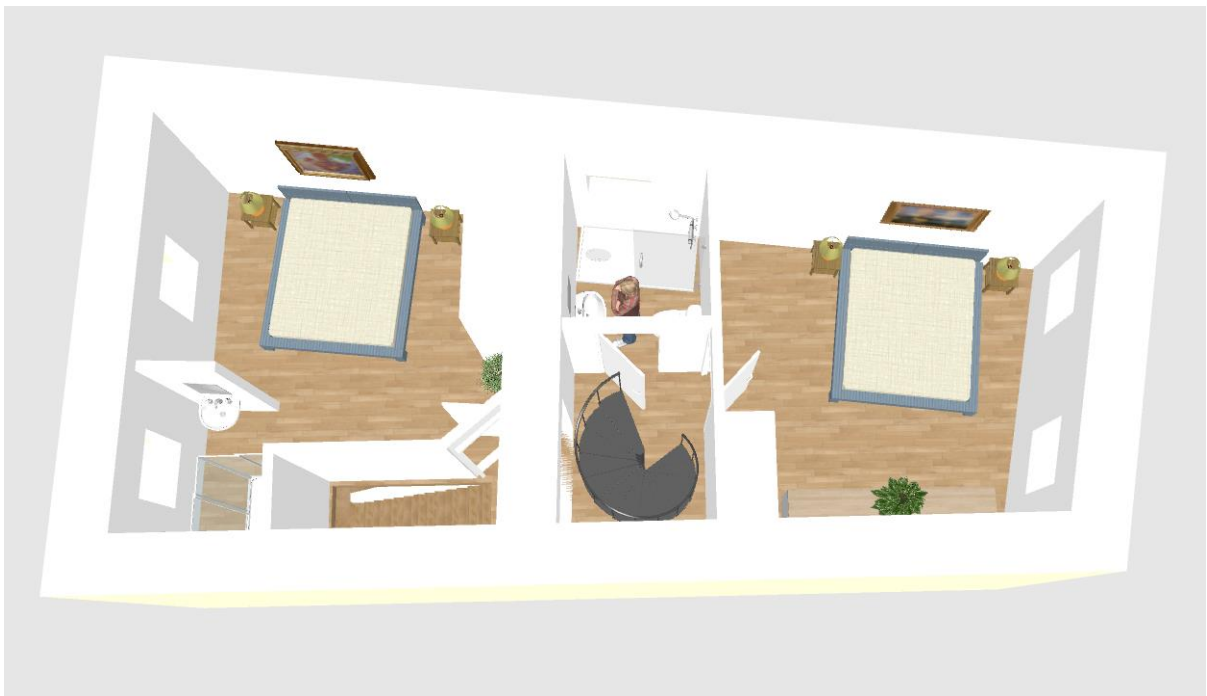
Vardagsrum



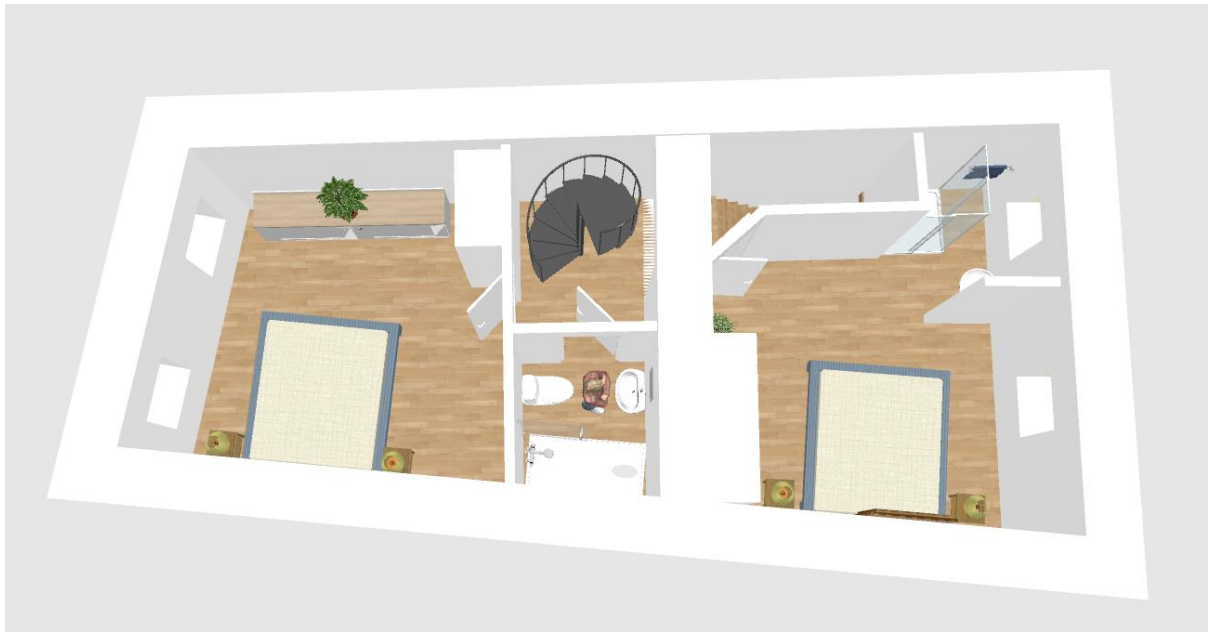
Matsal och kök



Matsal och kök



Ovanvåning (vänster = väst)



Ovanvåning (vänster = öst)



Trappa till ovanvåning



Ovanvåning, hall



Ovanvåning, hallen



Sovrum, väst



Sovrum, väst



Ovanvåning, badrum



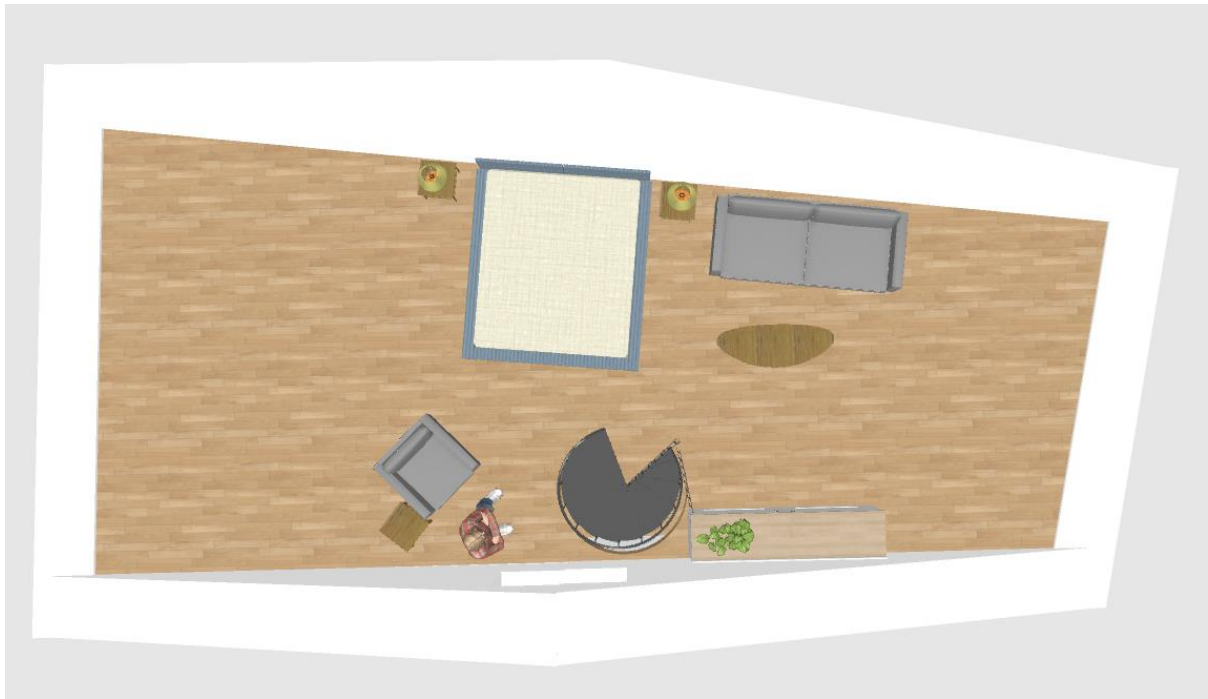
Sovrum, öst



Sovrum, öst



Blick från sovrums mot spiraltrappa upp. I bakgrunden trappa till bottenplan.



Vind (vänster = väst)



Vind (vänster = öst)



Trappa till vind



Vind. Två stora takfönster (2st 114x160) med havsutsikt tillkommer på höger sida.



Vind