

Alternativ 1

(Mannekäng = 187cm)

Fördelar:

- Bekväma trappor
- Två sovrum (exkl. vind)

Nackdelar:

- Låg takhöjd (225cm) i kök och matsal
- Badrum och toa besvärligt positionerade för avlopp
- Enbart en dusch (exkl. eventuell i källaren)



Framsida



Baksida



Bottenplan (vänster = väst)



Bottenplan (vänster = öst) Liten toa under trappan eller trappa till källaren med toa och dusch



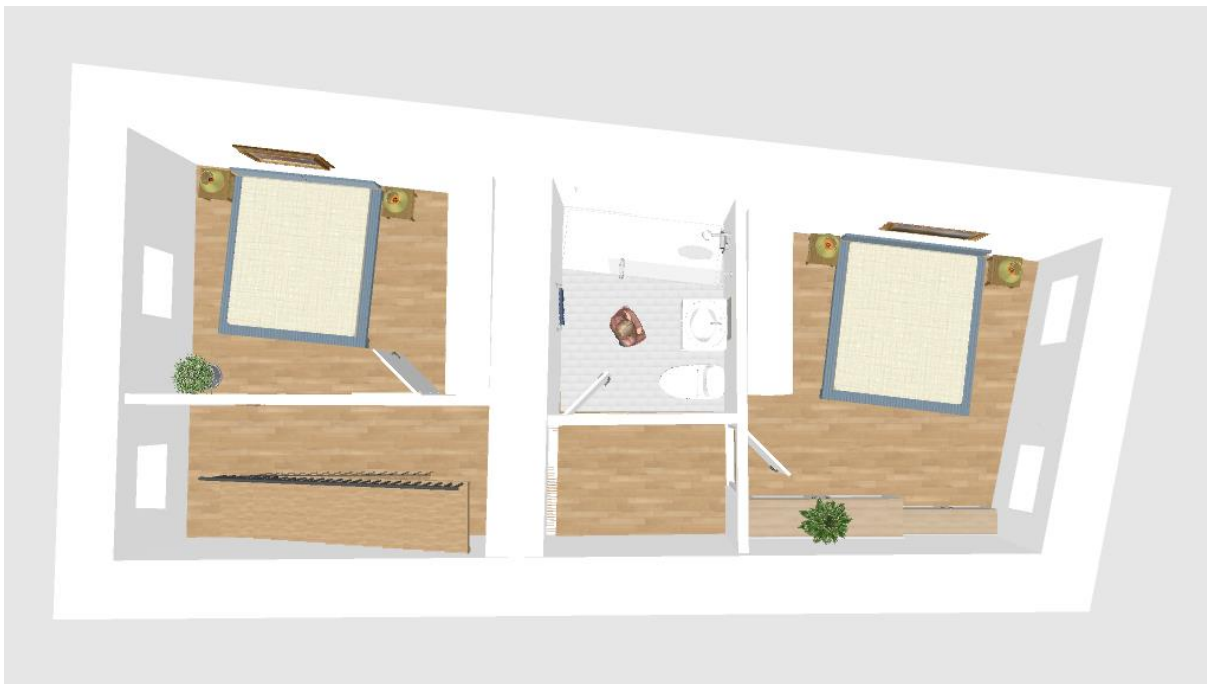
Vardagsrum



Matsal och kök



Matsal och kök



Ovanvåning (vänster = väst)



Ovanvåning (vänster = öst)



Ovanvåning, korridor



Ovanvåning, trapphus



Sovrum, väst



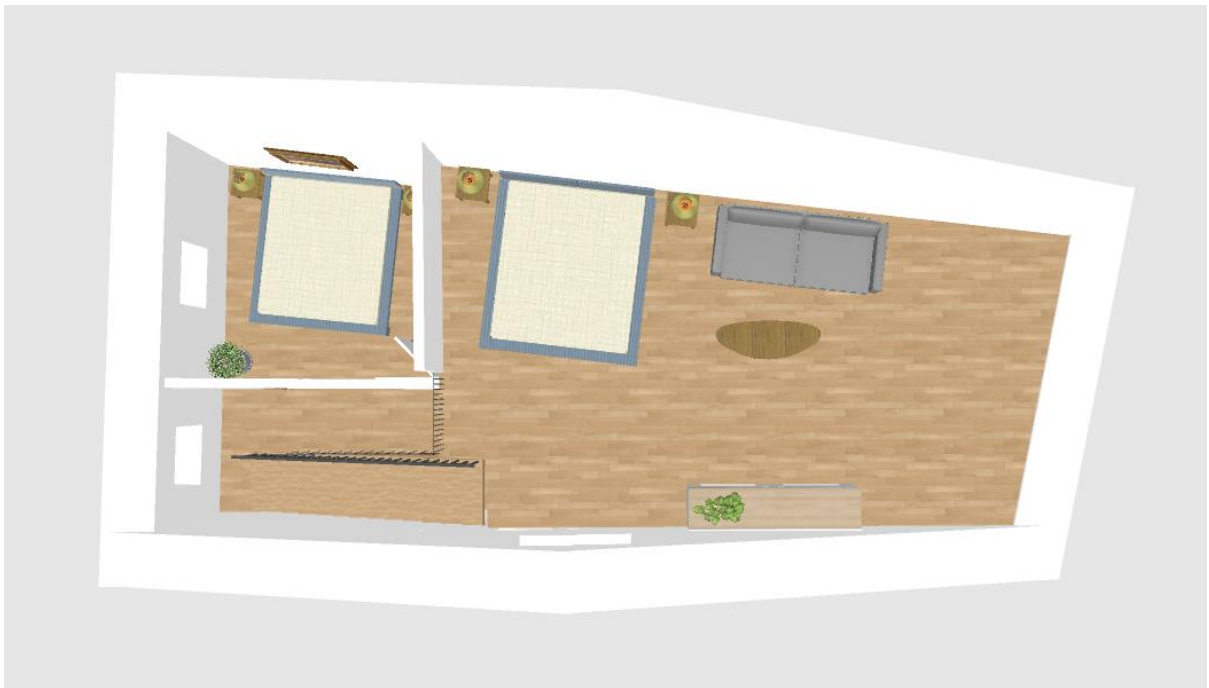
Badrum



Sovrum, öst



Sovrum, öst



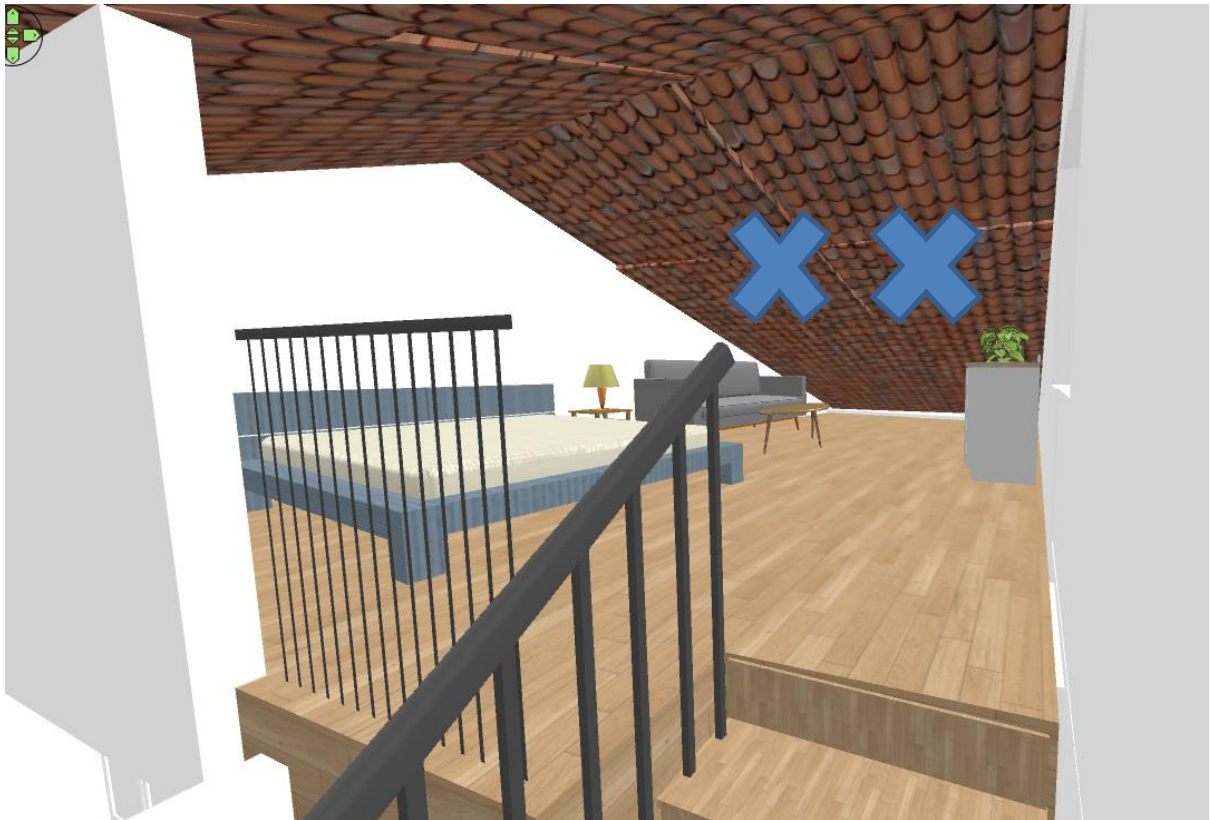
Vind (vänster = väst)



Vind (vänster = öst)



Trappa till vinden



Vind (s.k. galleri). Två stora takfönster (2st 114x160) med havsutsikt tillkommer.



Vinden