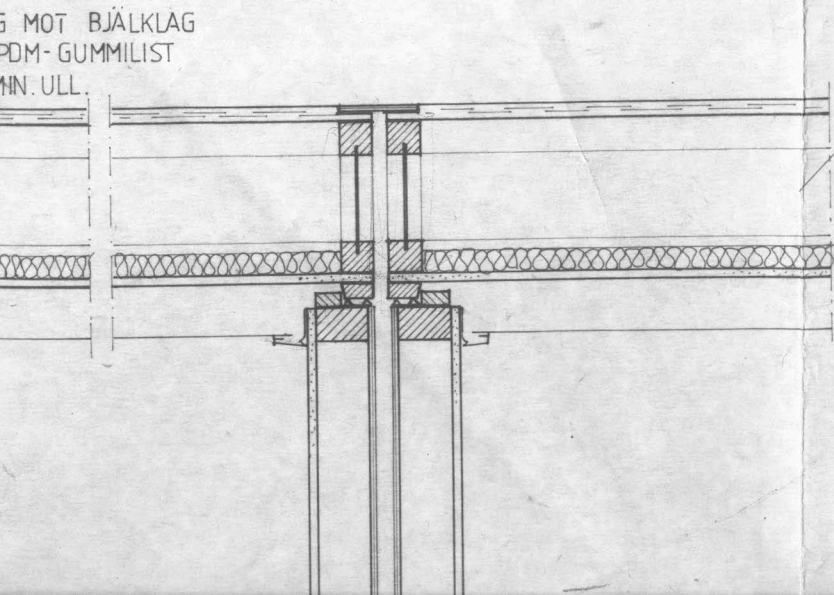


YTTERVÄGG
HORIZONTELL SEKTION.

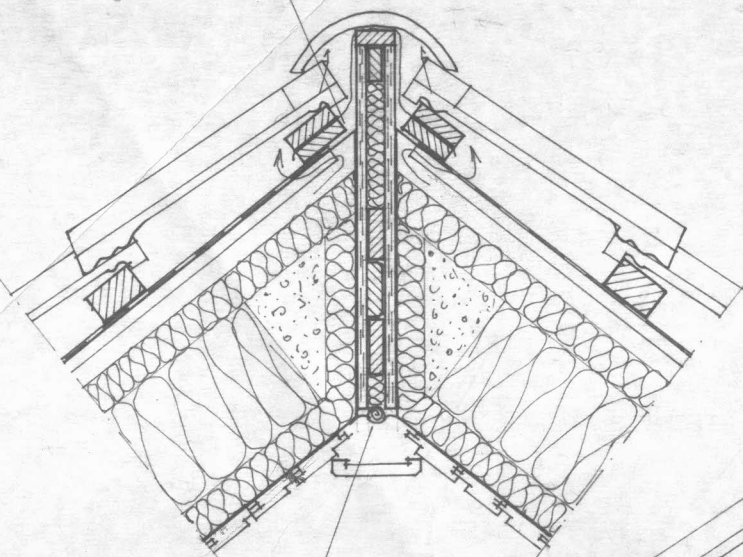


- MELLANBJÄLKLAG ;
- 22 mm SPÅNSKIVA
 - 45 x 200 I - BALK c 600
 - 30 mm MIN.ULL
 - 200 x 200 MINIMUM MIN.ULL
 - RANDISOLERING MOT Y VÄGG.
 - 13 mm GIPSSKIVA
 - UNDERTAK

ANM.

- HUSEN TILLVERKAS I FULLT FÄRDIGA VOLYMSEKTIONER SOM STÄLLS BREDVID VARANDRA PÅ GRUNDEN.
- KONSTRUKTION, TÄTNINGAR OCH ANSLUTNINGAR ENLIGT DENNA RITNING, RITNINGARNA K-B-01, K-B-02, K-T-01 SAMT BERÄKNINGAR OCH TEKNISK BESKRIVNING.
- SAMTLIGA TÄTNINGAR MED EPDM-GUMMILIST GÖRS SÅ ATT GUMMILISTEN TÄTAR MELLAN FÖREKOMMANDE DIFFUSIONSSPÄRRAR.

VENTILERAD TAKNOCK



DIFF.SPÄRR FRÅN TAK-
KASSETTER RULLAS SAMMAN.
MIN.ULL I FÖRBANDET.

• YTTERTAK; k-VÄRDE, 0,15

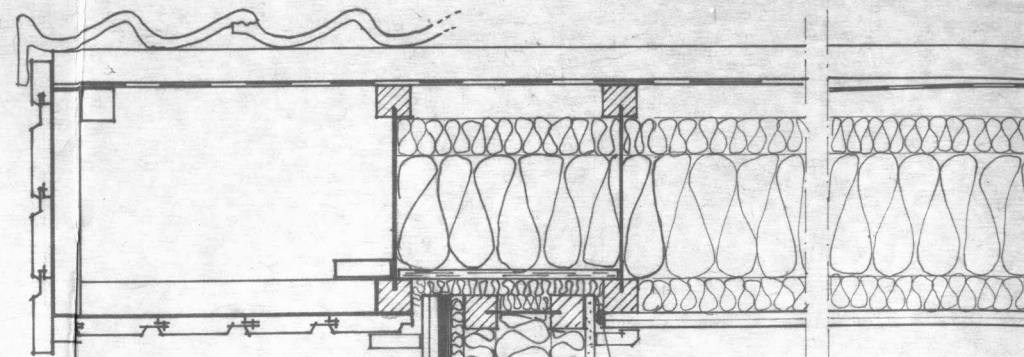
- BETONGTAKPANNOR
- 45 x 70 TEGELLÄKT
- 5 mm K-BOARD, K 35
- 45 x 300 I-BALK
- 45 mm MIN.ULL, KL. A (matta m. papp.)
- 160 mm MIN.ULL, KL. A.
- 45 mm — " —
- 0,15 mm PLASTFOLIE
- 4 mm TRÄFIBERSKIVA (17mm PANEL)

• CELLPLASTBLOCK

• EPDM-GUMMLIST

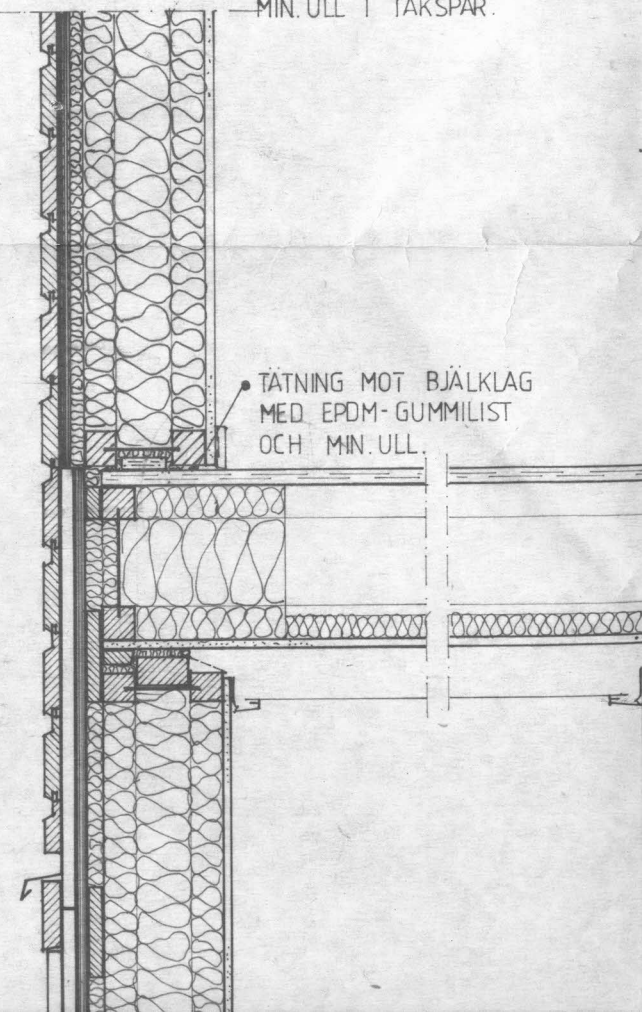
• TÄTNING MED EPDM-
GUMMLIST OCH
MIN.ULL.

INSEKTSNÄT



• DIFF.SPÄRRAR FRÅN
GAVELSPETS OCH TAK
RULLAS SAMMAN.
MIN.ULL I TAKSPÅR.

• TÄTNING MOT BJÄKLÄG
MED EPDM-GUMMLIST
OCH MIN.ULL.



INSEKTSNÄT

TÄTNING MED EPDM-GUMMLIST OCH MIN.ULL.

KARMTÄTNING AV EPDM-GUMMI.

YTTERVÄGG: k-VÄRDE 0,21

20 x 95 LOCKBRÄDA
20 x 150 BOTTENBRÄDA
12 mm ASFALTBOARD
20 x 45 SPIKREGEL c 600
20 mm MIN.ULL KL.A.
45 x 160 I-REGEL c600
45 mm MIN.ULL. KL. A
70 mm — II —
45 mm — II —
0,15 mm PLASTFOLIE
13 mm GIPSSKIVA

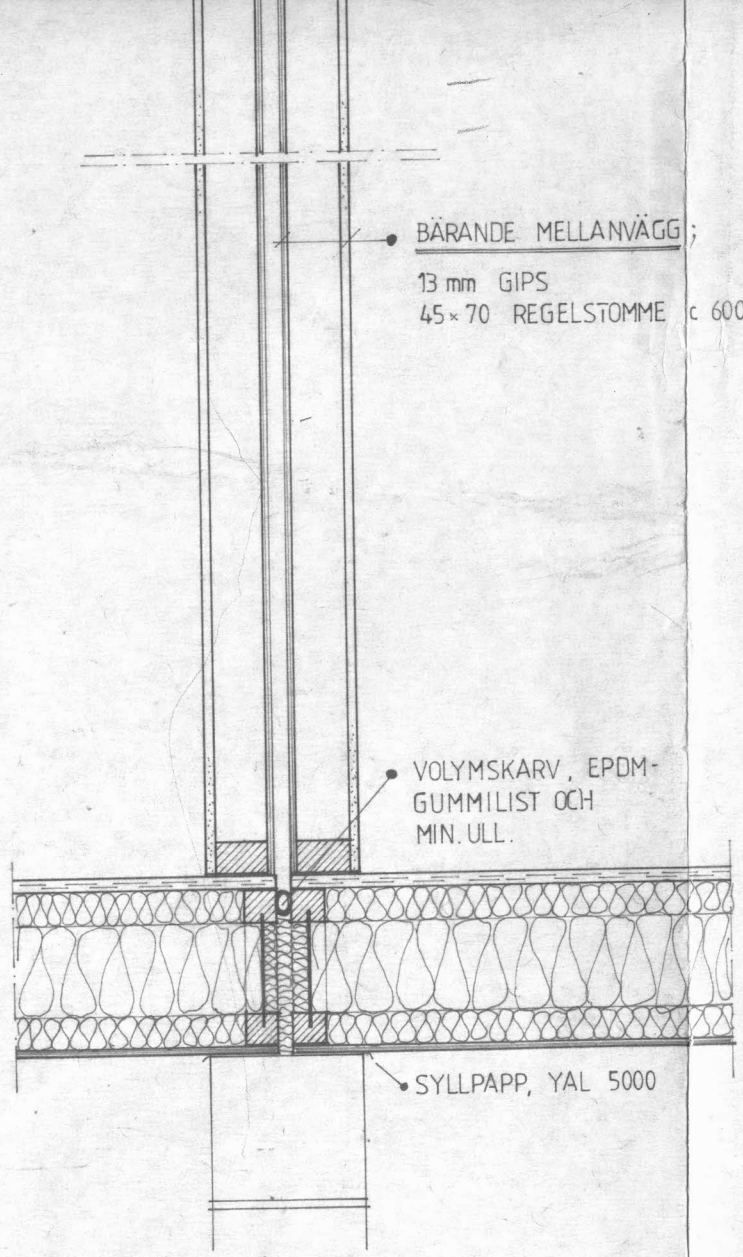
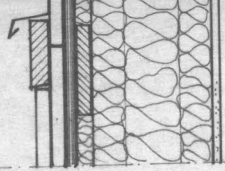
TÄTNING MED EPDM-GUMMLIST OCH MIN.ULL.

BJÄLKLAG: k-VÄRDE 0,20

12 mm ASFALTBOARD
45 x 200 I- BALK
45 mm MIN.ULL KL.A.
110 mm — II —
45 mm — II —
22 mm SPÅNSKIVA

SYLLPAPP, YAL 5000

YTTERVÄGGSSEKTION.



• BJÄLKLAG, k-VÄRDE 0,20
 12 mm ASFALTBOARD
 45 x 200 I-BALK
 45 mm MIN.ULL KLA.
 110 mm — " —
 45 mm — " —
 22 mm SPÅNSKIVA

• BÄRANDE MELLANVÄGG;
 13 mm GIPS
 45 x 70 REGELSTOMME c 600

• VOLYMSKARV, EPDM-GUMMILIST OCH MIN.ULL.

• SYLLPAPP, YAL 5000

SEKTION VID SKARV
 MELLAN VOLYMER

NässjöHus
NorrlandsHus 
 Telefon 0380-184 20.
 Huvudkontor: Telegatan 6. Box 111. 571 00 Nässjö

Ritad/konstruerad av KL	Arbetsnummer
Granskad/Godkänd av <i>Carl Johansson</i>	Datum 810902

Skala 1:1
Kod