

BESKRIVNING

PLATTOR
 CITY STORMIX SVART/GRÅ/VIT (SLÄTA)
 600x400, 400x400, 200x200

- 1) 45+48 m²
- 2) 10 m²
- 3) 19 m²
- 4) 30 m²

MUR -1
 FLISBY BASICMUR ANTRACIT
 392 x 195 x 140
 HÖJD 6 SKIFT
 L=38 m

MUR -2
 FLISBY BASICMUR ANTRACIT
 392 x 195 x 140
 HÖJD 2-3 SKIFT
 L=13,7+3,5 m

TRÄDÄCK
 28x120 TRYCKIMPREGNERAT PREMIUM
 YTA 55 m²

BEF FASTIGHET

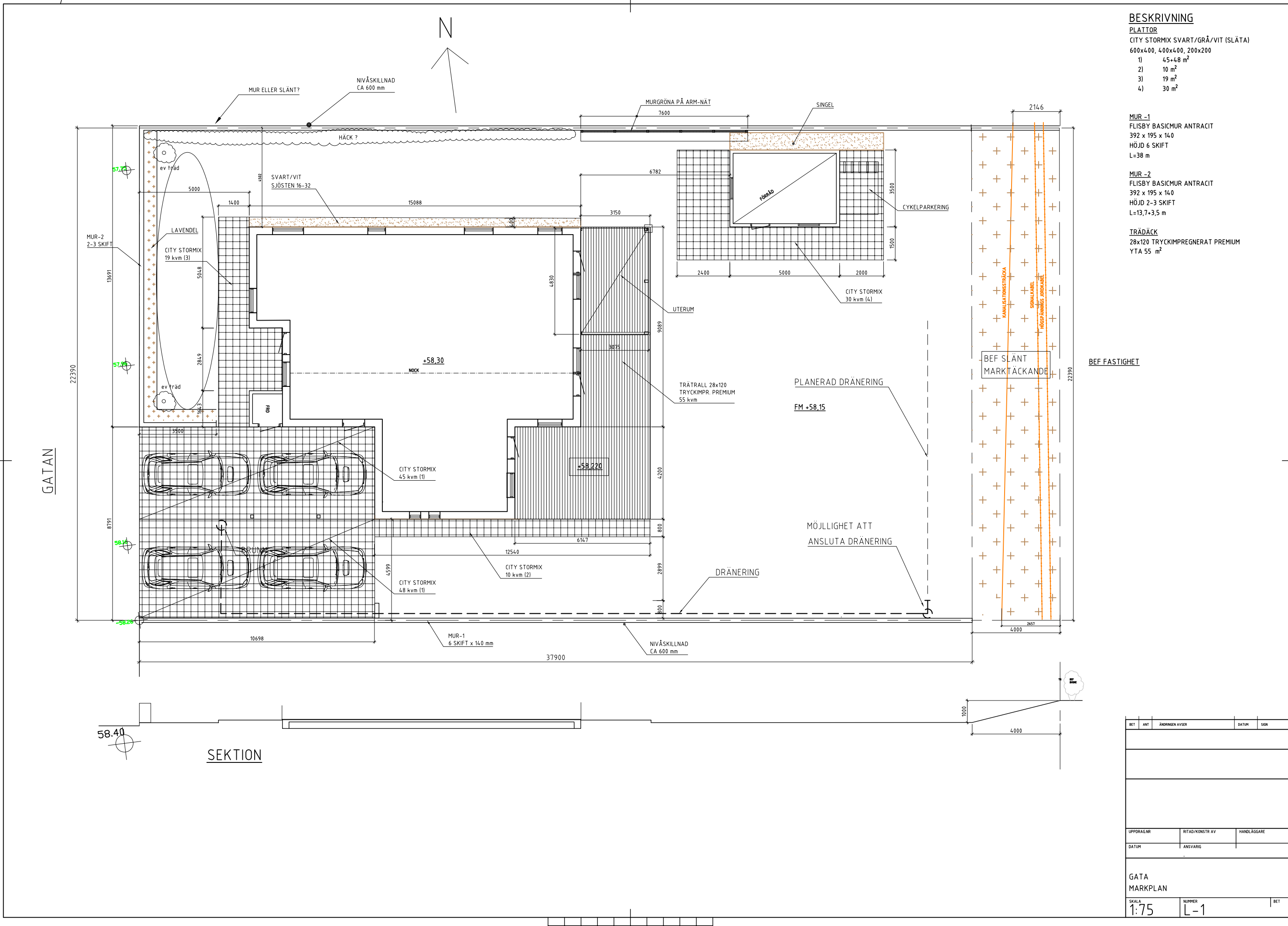
BEF SLÄNT
 MARKTÄCKANDE

PLANERAD DRÄNERING

FM +58.15

MÖJLIGHET ATT
 ANSLUTA DRÄNERING

DRÄNERING



SEKTION

GATAN

BET	ANT	ANDRINGEN AVSER	DATUM	SIGN
UPPDRAGNR	RITAD/KONSTR AV	HANDLÄGGARE		
DATUM	ANSVARIG			
GATA MARKPLAN				
SKALA 1:75	NUMMER L-1	BET		