

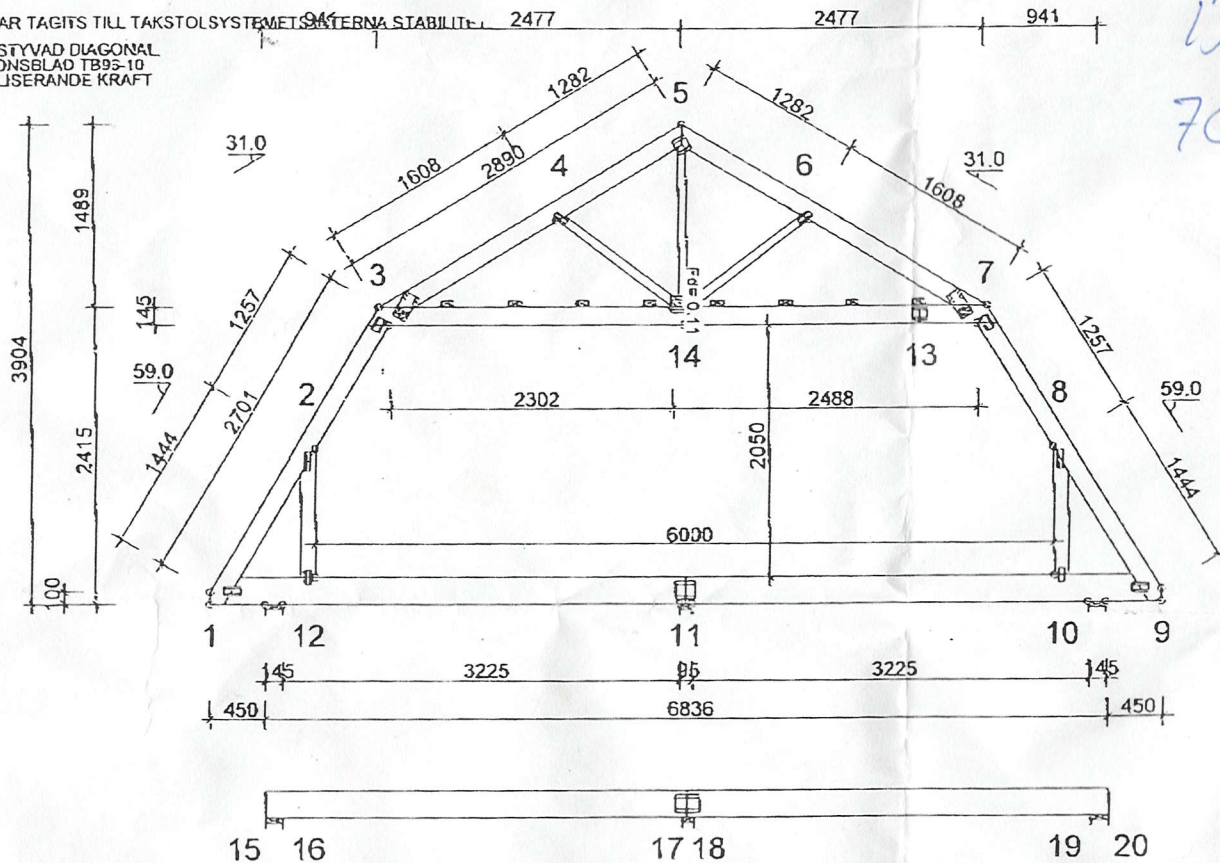
Taket blir 12.1 meter

2129 - 10 st

Vikt: 99 kg/st

INGEN HÄNSYN HAR TAGITS TILL TAKSTOLSYSTEMETS INTERNA STABILITET

MÄRKERAR AVSTYVAD DIAGONAL  
SE INFORMATIONSLAD TB95-10  
Fd (kN) = STABILISERANDE KRAFT



135 m<sup>2</sup>  
70.0 m<sup>2</sup>

**ALLMÄNNA ANVISNINGAR:**

KONSTRUKTIONEN HAR BERÄKNATS MED DATAPROG.  
"TRUSSCON". LIC.NR: 8516  
DIM. NORM TVÄRSNITT: BKR03 (BFS2005:18)  
DIM. NORM FÖRBAND: GODKÄNNANDE-  
REGLER NR 4 1974.

**GENERELLA UPPGIFTER:**

MATERIALBREDD: (mm)	45
LASTBREDD MAX: (mm)	1200
KLIMATKLASS:	2
SÄKERHETSKLASS:	2
Gammaz m:	1.25

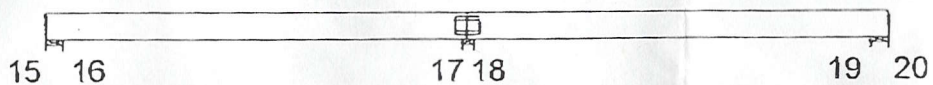
**BELASTNINGAR (N/m²):**

SNÖLAST (GRUNDVÄRDE):	2500
VINDLAST (GRUNDVÄRDE):	850
NYTTIG LAST:	NR BUNDEN RF FRI RF
1	500 0.50
2	500 1.00 1500 0.33
3	500 1.00

EGENLASTER: SE TVÄRSNITTS-TABELL  
ÖVRIGA LASTER ENLIGT BERÄKNINGSUTSKRIFT.

**UPPLAGSREAKTIONER BROTTGR. (N):**

KNUT NR	RIKTN.	LK P MAX	LK B MAX	LK C MIN	LK C MAX	U-BR MM
1	Hori	0	0	0	5096	
1	Vert	4576	14842	-149	10429	72
9	Vert	4676	14843	-149	10440	72
11	Vert	1233	6108	495	2927	36
15	Vert	484	2273	358	1077	13
18	Vert	1714	7932	1267	3962	46
20	Vert	484	2039	358	1077	12



TOLERANS FÖRBANDSPACERING: 8 mm

TVÄRSNITT: BREDD 45 mm						FÖRBAND - EXKL SKARVAR:					FÖRBAND - SKARVAR:				
KONSTR-DEL	HÖJD MM	KVAL	AVS. MID(ST)	LAST N/mm	NG. %	KNUT NR	FÖRB-LITT	BREDD MM	LÄNGD MM	NG. %	KNUT NR	FÖRB-LITT	BREDD MM	LÄNGD MM	NG. %
1-3	145	K24	400	300	95	1	GNT100S	76	139	91	11	GNT100S	152	159	67
3-5	145	K24	400	300	47	2	GNT100S	55	159	72	13	GNT100S	103	119	68
5-7	145	K24	400	300	47	3	GNT150S-K	112	225	93	17	GNT100S	152	198	78
7-9	145	K24	400	300	96	4	GNT100S	55	119	67					
9-11	220	K24	Ja	300	71	5	GNT100S	130	119	96					
11-1	220	K24	Ja	300	71	6	GNT100S	55	119	67					
3-7	145	K24	600	300	70	7	GNT150S-K	112	225	94					
2-12	120	K12	Nej	150	36	8	GNT100S	55	159	71					
8-10	120	K12	Nej	150	36	9	GNT100S	76	139	91					
5-14	70	K12	Nej		48	10	GNT100S	55	119	67					
4-14	70	K12	Nej		65	12	GNT100S	55	119	67					
6-14	70	K12	Nej		65	14	GNT100S	130	198	78					
15-20	220	K24	Ja		38	3:2	GNT100S	76	119	61					
						7:2	GNT100S	76	119	61					

**MAX DEFORMATION I BRUKSGRÄNS (mm):**

KNUT NR	VERT.	HORIS.	LK NR
3-4	9.3	7.6	16
3-14	9.6	7.3	16
6-7	9.6	-6.5	13

FÖR DEFORMATION I FLER PUNKTER - SE BER.UTSKRIFT

**TrussCon**

Fredrik Karlsson

REDA KONSTRÄV GRANSK ARBETS NR

ESN

Versjon: 2006031

SKALA 1:60(A4)

KOD TYP POS RITNINGSHUMMER REV.