

Total inneryta:

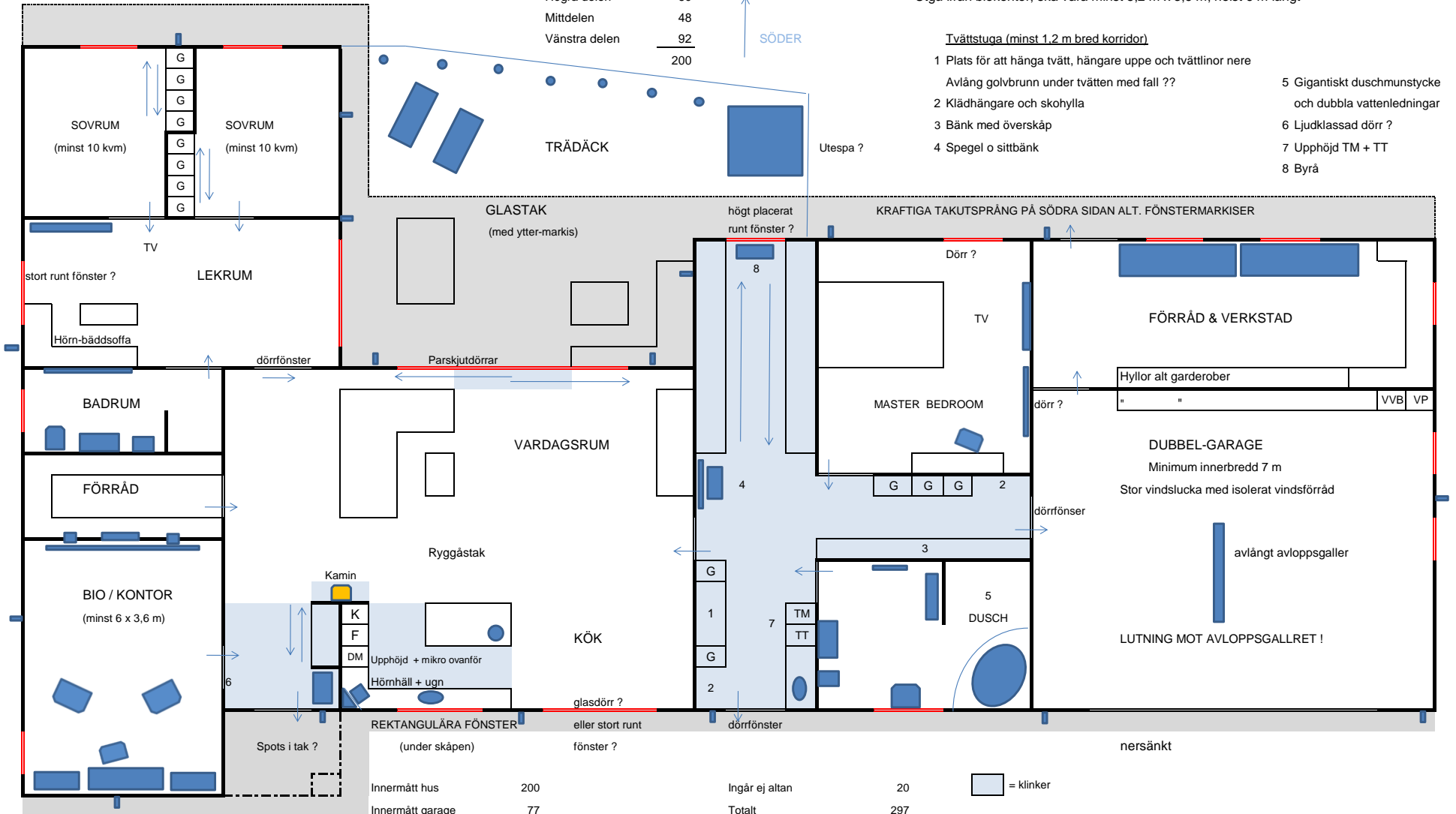
Högra delen	60
Mittdelen	48
Vänstra delen	92
Totalt	200

Ej skalenlig ritning

Utgå ifrån biokontor, ska vara minst 5,2 m x 3,6 m, helst 6 m långt

Tvättstuga (minst 1,2 m bred korridor)

- | | |
|---|--|
| 1 Plats för att hänga tvätt, hängare uppe och tvättlinor nere | 5 Gigantiskt duschmunstycke och dubbla vattenledningar |
| Avlägg golvbrunn under tvätten med fall ?? | 6 Ljudklassad dörr ? |
| 2 Klädhängare och skohylla | 7 Upphöjd TM + TT |
| 3 Bänk med överskåp | 8 Byrå |
| 4 Spegel o sittbänk | |



Innermått hus	200	Ingår ej altan	20
Innermått garage	77	Totalt	297
Totalt	277	Total byggyta	349,4
Ca byggyta	326	Kräver tomt 30%	1086
		Kräver tomt 30%	1165

☐ = klinker