

ALLMÄNNA ANVISNINGAR

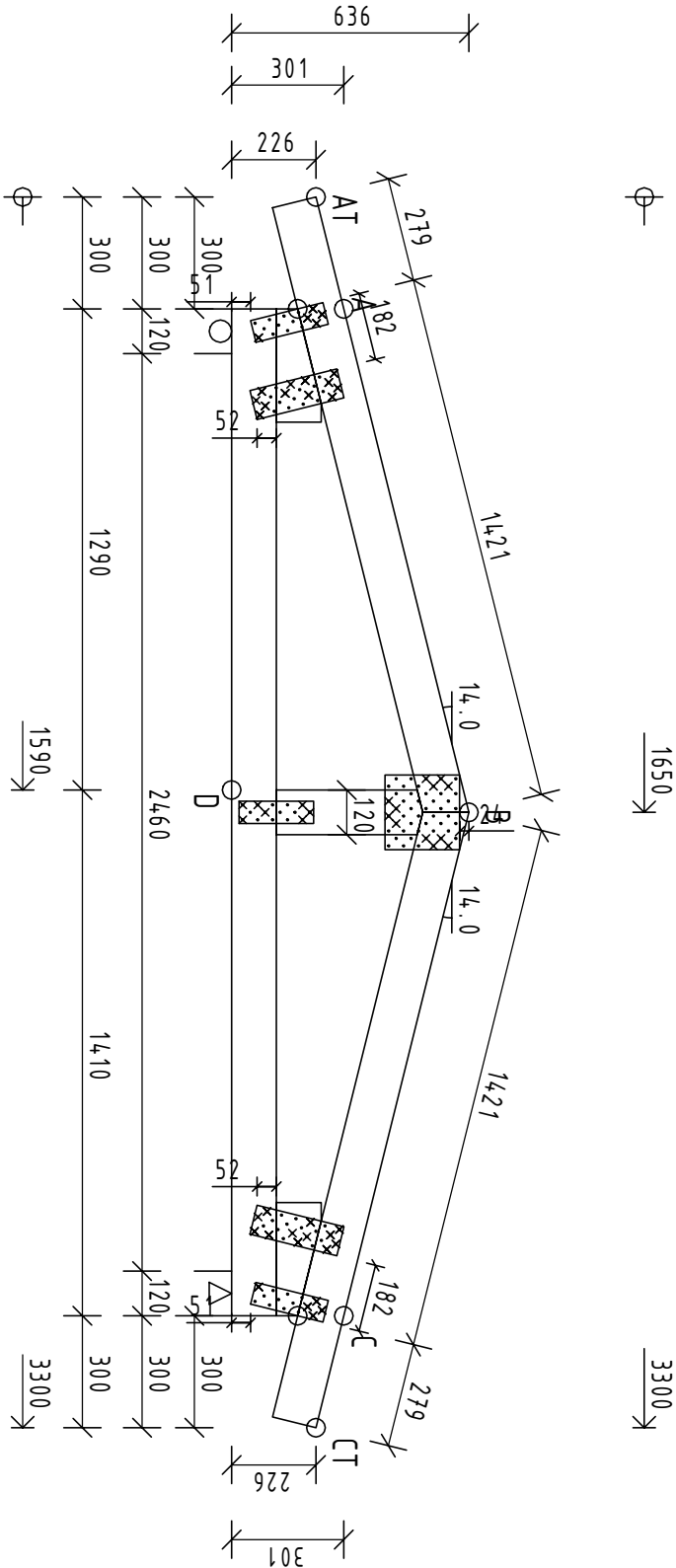
TAKSTOL BERÄKNAD MED PROGRAM B1TRAN. DEFORMATIONSTEORI OCH PK-METODEN DIMENSIONERING HAR GJORTS ENLIGT BKR. PLATARNÄ HAR KONTROLLERATS FÖR DRAG-TRYCK- OCH SKJUVKRAFTER. KRAFTFÖRDELNINGEN I FÖRBANDEN HAR BERÄKNATS ENLIGT ELASTISK TEORI. TILLÄTNA VÄRDEN ENLIGT TAKSTOLS-BOKEN. SPIKPLATSFÖRBANDEN UTFÖRS MED EN PLÅT PÅ VAR SIDA, VILKA FASTSÄTTS MED SPIKAR. SPIKÄRNA PLACERAS INOM ANGIVNA SPIKKTOR I MÖNSTRET ENLIGT KNUDETALJ-RITNINGEN. DÄR EJ ANNAT ANGES CENTRERAS PLATEN ÖVER FÖGLINJEN.

TAKSTOLARNAS MAXIMALA C-AVSTÅND 1200 MM. VIRKESTJOCKLEK (OM ANNAT EJ ANGES) 45 MM

BELASTNINGAR (Ψ ENLIGT "BKR")

EGENTYNGD YTTERTAK (LUTANDE YTÄ)  
V ÖVERRAM 650 N/M2  
H ÖVERRAM 650 N/M2  
EGENTYNGD UNDERRAM 300 N/M2  
NYTTIG LAST UNDERRAM FRI 500 N/M2  
SNÖLAST GRUNDVÄRDE (ZON 2.5) 2500 N/M2  
VINDLAST GRUNDVÄRDE 710 N/M2

OBS: REVIDERINGAR FÅR EJ INFÖRAS PÅ RITNINGEN UTAN VÄRT MEDGIVANDE



VIRKESDIMENSIONER

del	bredd	kval	kn. utn	avst	%
A-A0	120	K12	JA	61	44
A-B	120	K12	JA	44	44
B-C	120	K12	JA	44	44
C0-C	120	K12	JA	61	43
A-C	120	K12	NEJ	2	
B-D	120	K12	NEJ	2	

SPIKPLÅTAR


del	ESS2=ESSVE	Hålpilåt-2.	knut	b*l	typ	utn
A-A0	80*240	ESS2	51			
A-B	60*200	ESS2	51			
B-C	200*200	ESS2	32			
C0-C	80*240	ESS2	51			
A-C	60*200	ESS2	51			
B-D	60*200	ESS2	14			

UPPLAGSREAKTIONER (KN, N/MM)

del	RIKT-	P	B	C	C	FJÄDER-
A	VERT	1.78	7.32	4.46	0.42	
B	VERT	1.78	7.32	4.46	0.42	
C	HORI	0.00	0.00	0.04	-0.04	
KNUT D		2 mm	(LF 63)			

BET	ANT	ÄNDRINGEN AVSER	DATUM	SIGN
-----	-----	-----------------	-------	------

Takstol, frigga sp. v 2,46



UTGIVARE: FORSKNINGSRÅDET  
FORMAS 08-7754000  
FRAMTAGEN AV:  
**BJERKING AB 018-651100**

UPPDRAG NR

RITAD/KONSTR AV

DATUMORT DATUM

2009-07-01

HANDLÄGGARE

ML

ANSVARIG

ELEVATION

SKALA

1:20

NUMMER

-1

BET