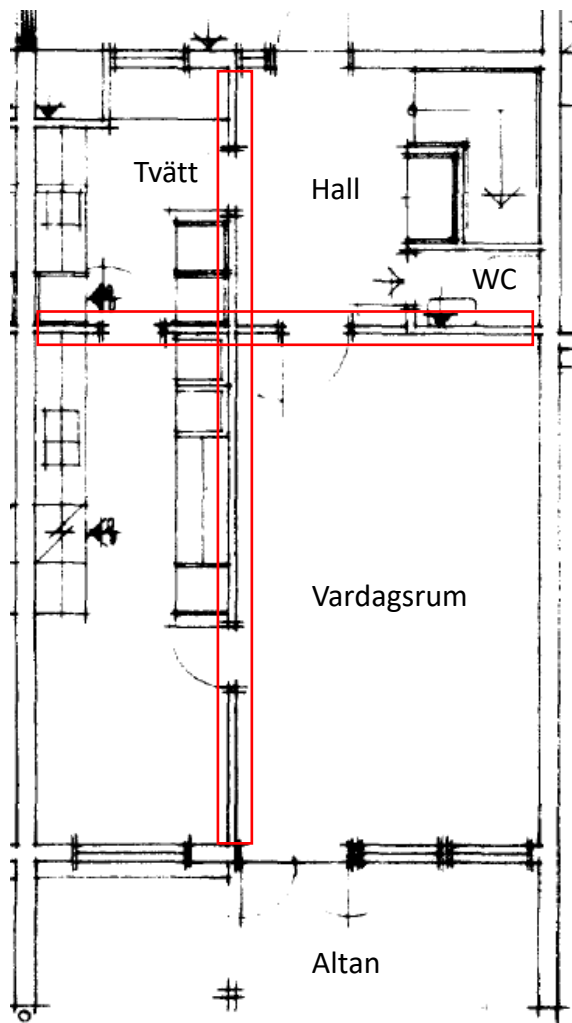
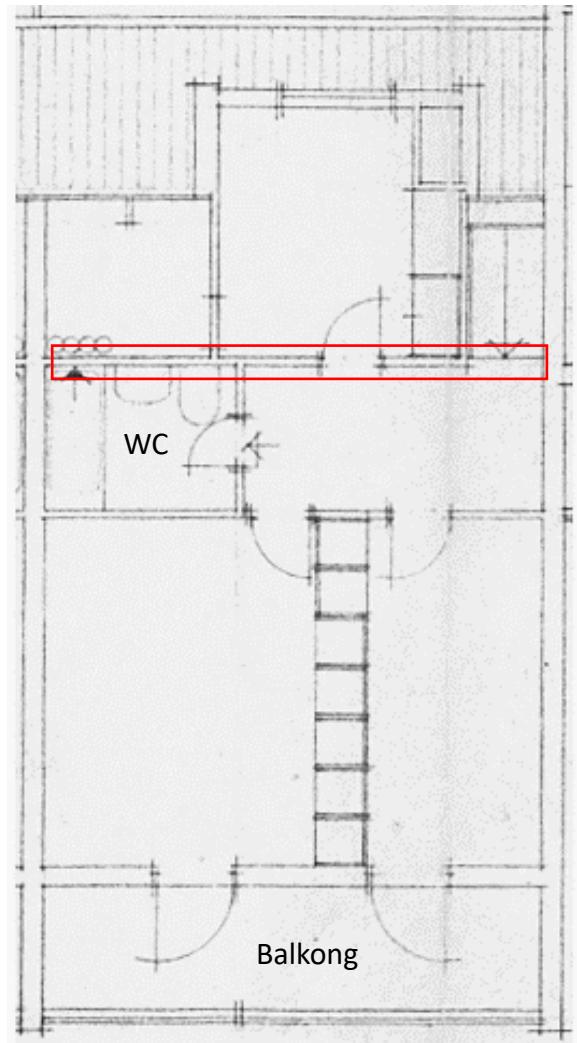


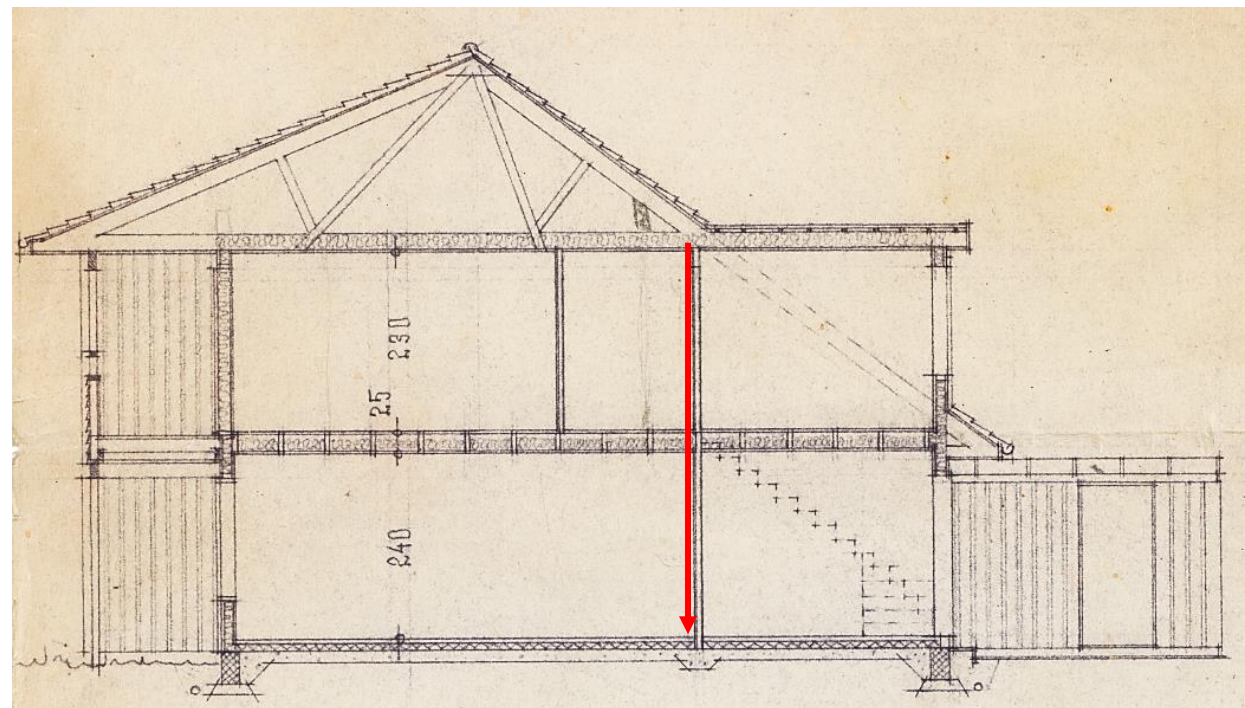
Första våning



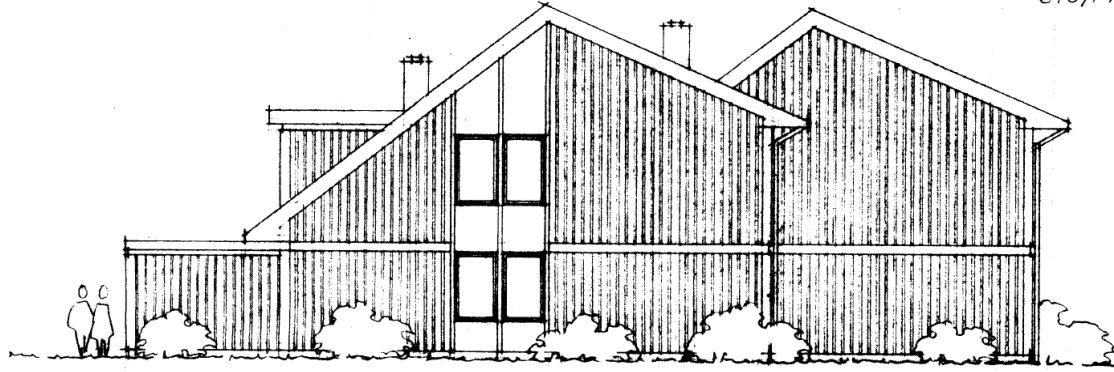
Andra våning



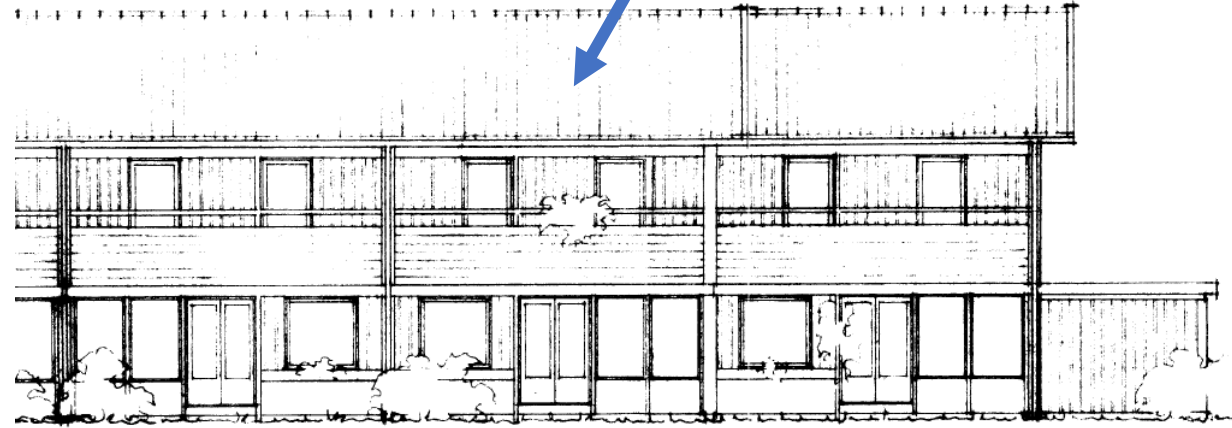
Sektion genom vardagsrum och hall



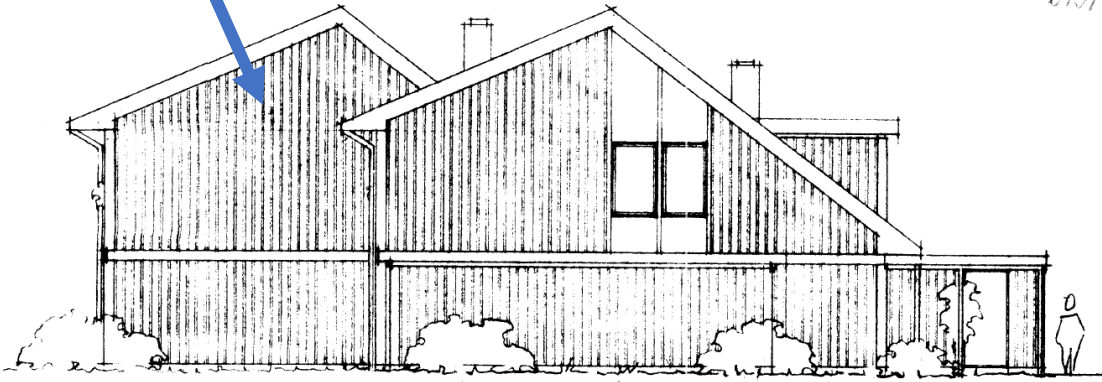
673/73



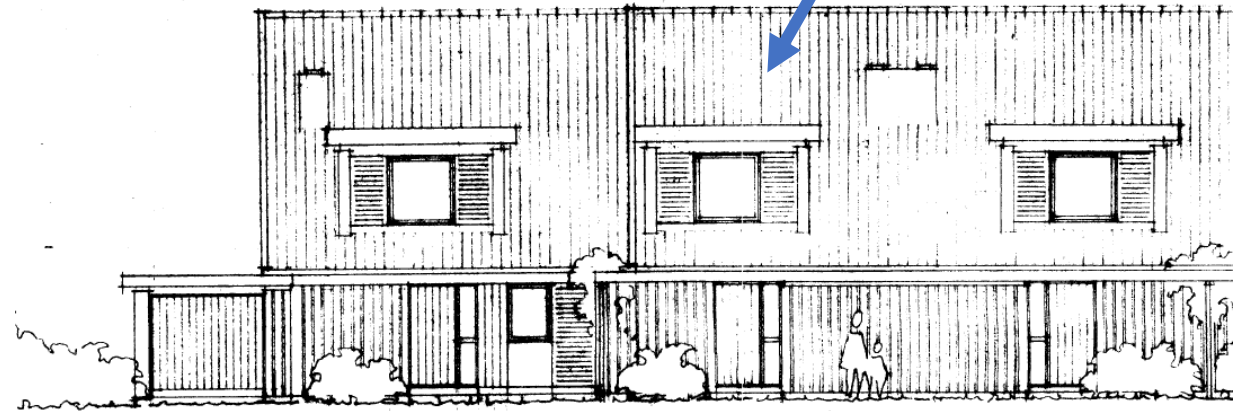
GAVEL MOT NORDVÄST



673/74



GAVEL MOT SYDÖST



FASAD MOT NORDÖST

**Grund**  
Grundlagt på  Berg  Grus  Sand  Lera  Morän Grundläggn-djup 0,35

**Grundläggningssätt** (pålning, hel platta, utbredda plattor med dimension och betongkvalitet)  
kantförstyvad platta K-250, 25 cm leca grundelement

**Dränering**  
4" tegelrör kring byggnad

**Väggar**

Källarväggar	Material	Tjocklek
Källaryttervägg		cm
Husskiljande källarvägg		cm
Bärande källarinnervägg		cm
Icke bärande källarinnervägg		cm
Annan		cm

Värmeisolering i källaryttervägg  
25 cm leca grundelement K-värde .....

Vattenisolering i källaryttervägg

Sockelbeklädning  
cementputs

**Bärande del**  
 Yttervägg  Innavägg

**Våningsväggar**  
Yttervägg, långsida (utifrån räknat)  M  P  
1" lockpanel, 1" x 3" spikregel, 3 cm gullfiber 1275 + 12 cm 3024, 2" x 5" regelverk c/c 60, 0,1 mm plastfolie, 0,30 13 mm gipsplatta K-värde .....

Yttervägg, kortsida (utifrån räknat)  M  P  
lika långsida K-värde .....

Yttervägg, gavelspets (utifrån räknat)  M  P  
1" lockpanel, 1" x 3" spikregel, 3 cm gullfiber 1275, 2" x 5" regelverk c/c 60

Lögenhetskiljande vägg  M  P  
2 x 13 mm gipsskiva, 2 x (2" x 3") regelverk c/c 60, 15 cm minerallull, 2 x 13 mm gips-skiva

Innavägg, trappomslutande  M  P

Innavägg, bärande  M  P  
2" x 3" regelverk c/c 40 med 13 mm gipsplattor på båda sidor

Ovriga innaväggar  M  P  
2" x 2" regelverk c/c 40 med 13 mm gipsplattor på båda sidor

**Bjälklag**  
Bottenbjälklag  M  P  
 Över källare  Över kryp-utrymme  Direkt på mark

~~Över källare~~ ~~Över kryp-utrymme~~  Direkt på mark  
~~Över källare~~ ~~Över kryp-utrymme~~  Direkt på mark  
~~Över källare~~ ~~Över kryp-utrymme~~  Direkt på mark

~~Över källare~~ ~~Över kryp-utrymme~~  Direkt på mark  
6 cm nätarm. överbetong, 8 cm cellplast, 10 cm kantförstyvad arm. betongplatta 15 cm grovt grus

~~Över källare~~ ~~Över kryp-utrymme~~  Direkt på mark  
22 mm spånskiva, 2" x 8" balkar T-200 c/c 60, 10 cm gullfiber 2026, 3/4" råspont, 13 mm gipsplatta

Badrumsbjälklag:  M  P  
Värmeisolering K-värde .....

Vattenisolering plasmatta

Golvbeläggning do.

Altanbjälklag:  M  P  
Värmeisolering K-värde .....

Vattenisolering

Golvbeläggning 1.1/4" x 4" tryckimp. furu

**Yttertak**  
Takstol:  M  P  
Taktlutning, grader 23 - 37 Typ, material, dimension  
fackverkstakstol typ 8 c/c 100

Underlagstak  M  P  
1" takpanel, papp, bär- + ströläkt

Takbeläggning  
cementpannor

Yttertak över uppvärmt utrymme  
5 cm gullfiber 3136 + 17 cm 2025, 0,1 mm plastfolie, 3/4" panel, 13 mm gipsplatta K-värde 0,19