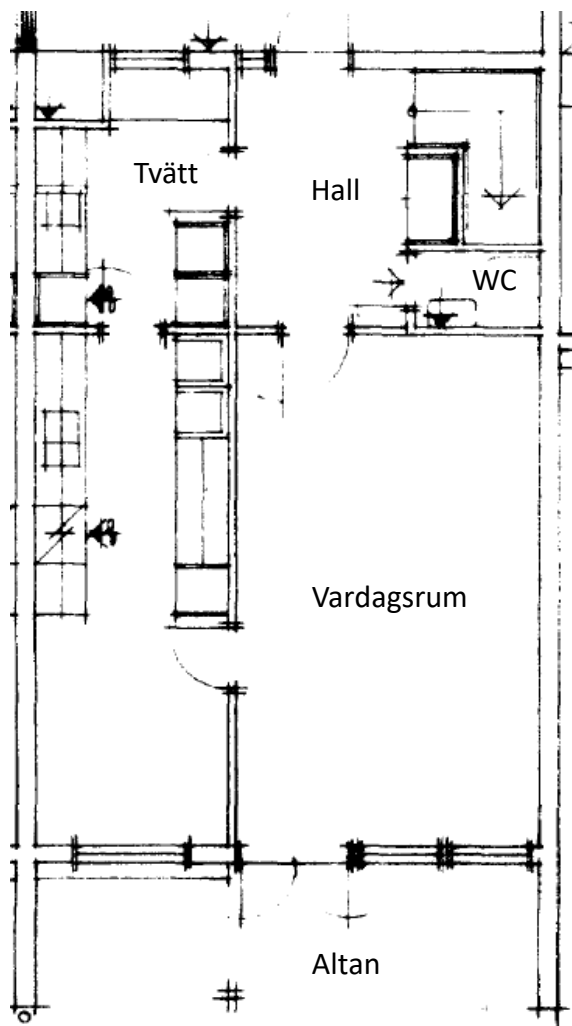
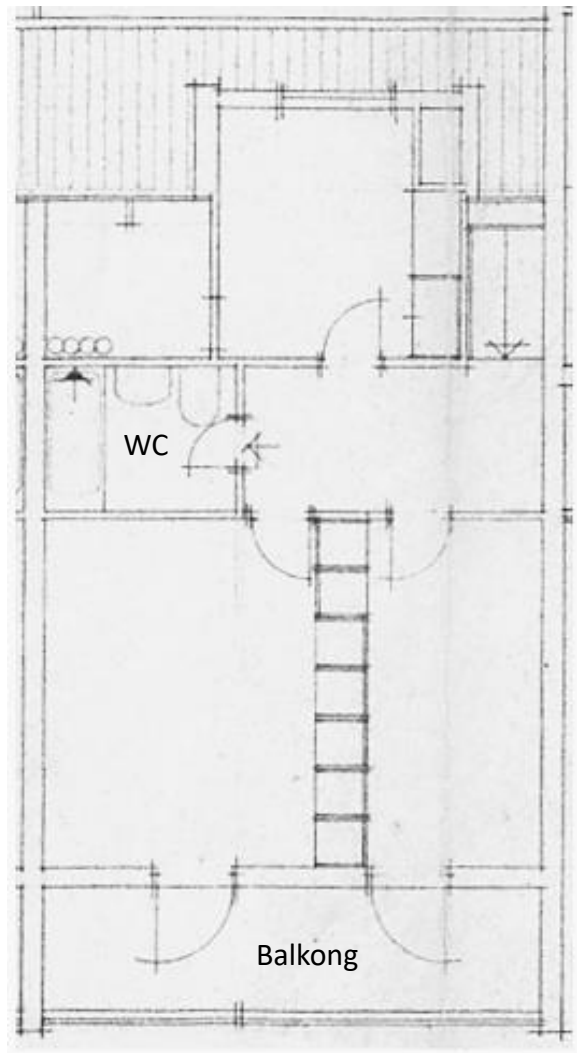


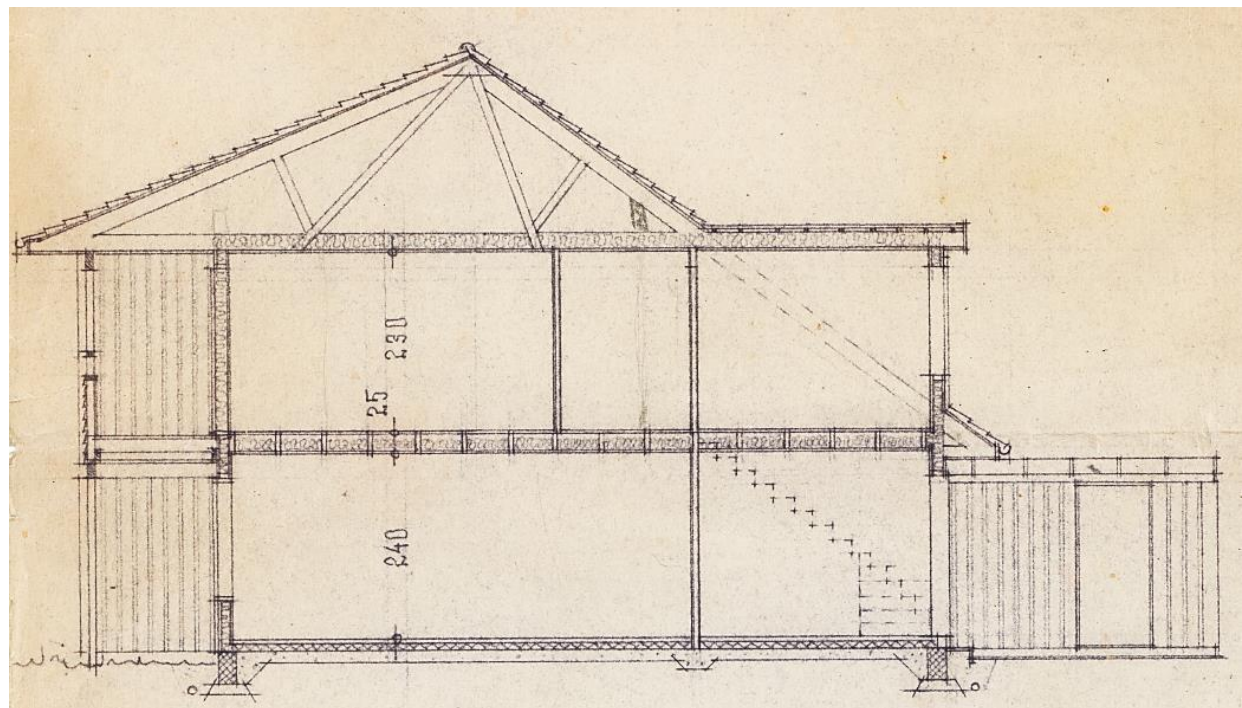
Första våning



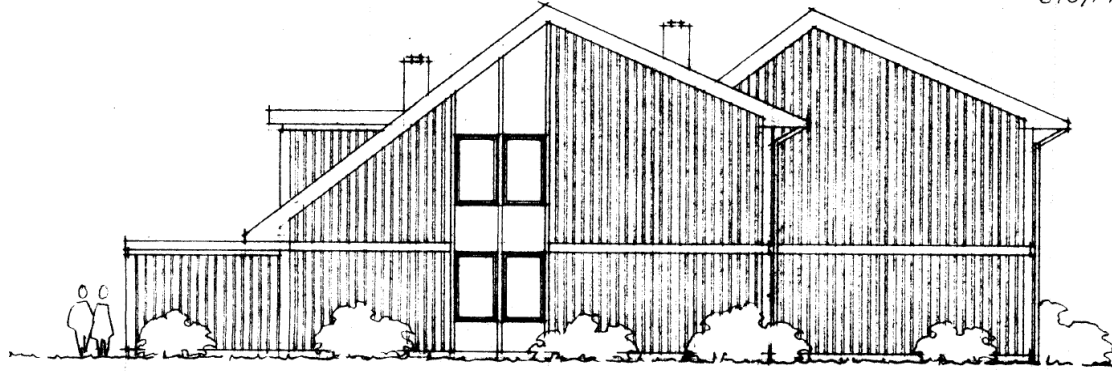
Andra våning



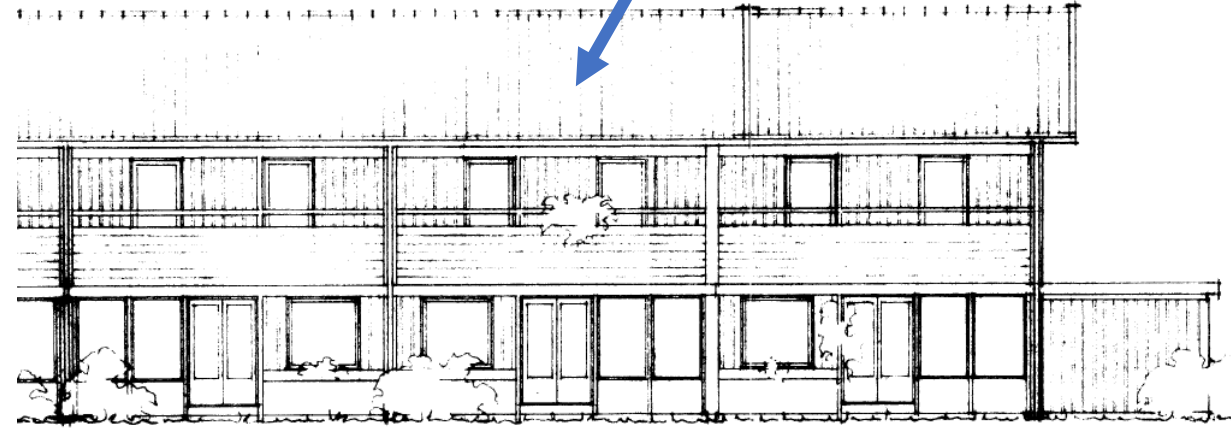
Sektion genom vardagsrum och hall



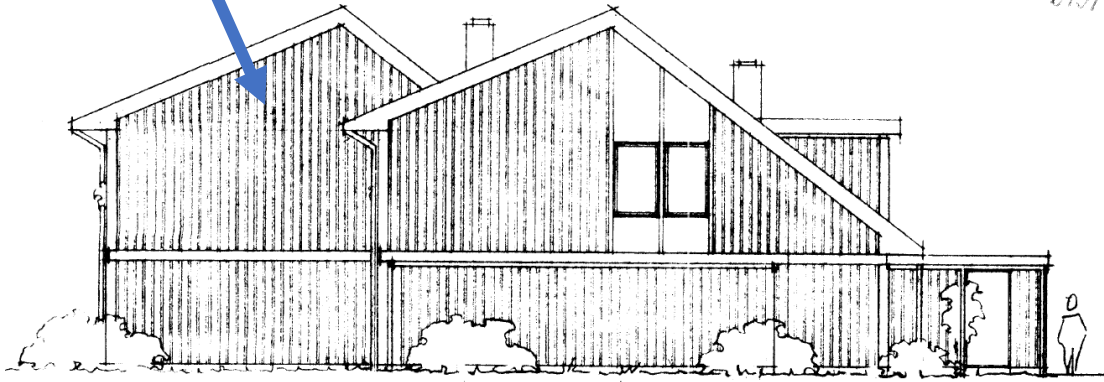
673/73



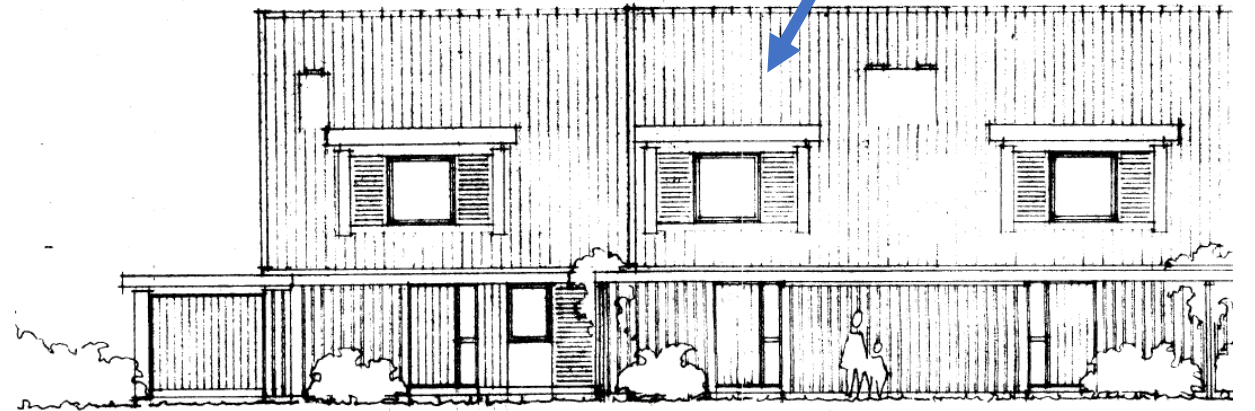
GAVEL MOT NORDVÄST



673/74



GAVEL MOT SYDÖST



FASAD MOT NORDÖST

Grund
Grundlagt på Berg Grus Sand Lera Morän Grundläggn-djup 0,35

Grundläggningssätt (pålning, hel platta, utbredda plattor med dimension och betongkvalitet)
kantförstyvad platta K-250, 25 cm leca grundelement

Dränering
4" tegelrör kring byggnad

Väggar

Källarväggar	Material	Tjocklek
Källaryttervägg		cm
Husskiljande källarvägg		cm
Bärande källarinnervägg		cm
Icke bärande källarinnervägg		cm
Annan		cm

Värmeisolering i källaryttervägg
25 cm leca grundelement K-värde

Vattenisolering i källaryttervägg

Sockelbeklädning
cementputs

Bärande del
 Yttervägg Innavägg

Våningsväggar
Yttervägg, långsida (utifrån räknat) M P
1" lockpanel, 1" x 3" spikregel, 3 cm gullfiber 1275 + 12 cm 3024, 2" x 5" regelverk c/c 60, 0,1 mm plastfolie, 0,30 13 mm gipsplatta K-värde 0,30

Yttervägg, kortsida (utifrån räknat) M P
lika långsida K-värde

Yttervägg, gavelspets (utifrån räknat) M P
1" lockpanel, 1" x 3" spikregel, 3 cm gullfiber 1275, 2" x 5" regelverk c/c 60

Lögenhetskiljande vägg M P
2 x 13 mm gipsskiva, 2 x (2" x 3") regelverk c/c 60, 15 cm minerallull, 2 x 13 mm gips-skiva

Innavägg, trappomslutande M P

Innavägg, bärande M P
2" x 3" regelverk c/c 40 med 13 mm gipsplattor på båda sidor

Ovriga innaväggar M P
2" x 2" regelverk c/c 40 med 13 mm gipsplattor på båda sidor

Bjälklag
Bottenbjälklag M P
 Över källare Över kryp-utrymme Direkt på mark

~~Över källare~~ ~~Över kryp-utrymme~~ direkt på mark
~~Över källare~~ ~~Över kryp-utrymme~~ direkt på mark
6 cm nätarm. överbetong, 8 cm cellplast, 10 cm kantförstyvad arm. betongplatta 15 cm grovt grus

~~Över källare~~ ~~Över kryp-utrymme~~ M P
22 mm spånskiva, 2" x 8" balkar T-200 c/c 60, 10 cm gullfiber 2026, 3/4" råspont, 13 mm gipsplatta

Badrumsbjälklag: M P
Värmeisolering K-värde

Vattenisolering plasmatta

Golvbeläggning do.

Altanbjälklag: M P
Värmeisolering K-värde

Vattenisolering

Golvbeläggning 1.1/4" x 4" tryckimp. furu

Yttertak
Takstol: M P
Taktlutning, grader 23 - 37 Typ, material, dimension
fackverkstakstol typ 8 c/c 100

Underlagstak M P
1" takpanel, papp, bär- + ströläkt

Takbeläggning
cementpannor

Yttertak över uppvärmt utrymme
5 cm gullfiber 3136 + 17 cm 2025, 0,1 mm plastfolie, 3/4" panel, 13 mm gipsplatta K-värde 0,19