

# Syreaktivator/Syrepessare

Luftningssystem för syresättning av vatten



Syreaktivator, SA - 66 till hydropress



Syrepessare, SP - 66 till hydrofor

## Syreaktivator/Syrepessare

Ett enkelt automatiskt luftningssystem för syresättning av vatten för att avskilja bland annat svavelväte (luktar som ruttna ägg). När vatten tillförs syre påverkas vattnet positivt genom att till exempel svavelväte avskiljs och järn oxideras, under vissa betingelser även mangan, dvs att järnet och manganet erhålls i sådan form att det sedan lätt kan avskiljas i efterföljande filter. Systemet är framtaget för anläggningar med slutet tryckkärl (hydropress) eller med hydrofor. För övrig teknisk data, se tabell på andra sidan.

### Lämpade för

- Hushåll
- Mindre lantgårdar

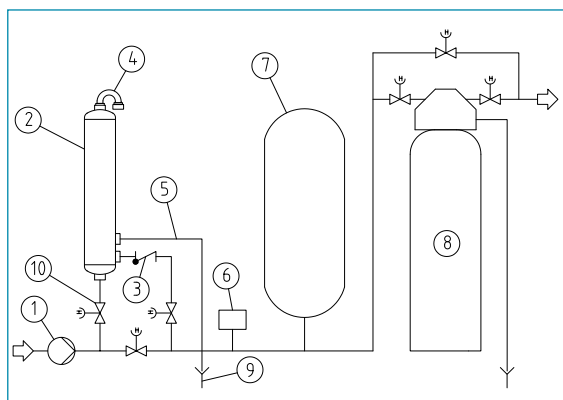
## Funktion SA

Syreaktivatorn monteras enligt Fig 1 på sådant sätt att från backventilen (3) och i riktning mot befintlig pump skall det vara trycklöst. När sedan pumpen startar trycks vatten upp i toppen på syreaktivatorn via ett centrälrör och finfördelas ut i luftrummet. När sedan pumpen slår ifrån töms syreaktivatorn på vatten genom dräneringsslangen och återgår till trycklöst läge med normalt vatten- och luftinnehåll.

## Funktion SP

Syreprensaren monteras enligt Fig 2 på sådant sätt att från backventil (8) och i riktning mot befintlig pump skall det vara trycklöst. När sedan pumpen startar trycker vattnet luften framför sig och in i hydroforen. I den luft som då finns i hydroforen finfördelas vattnet ut i luftrummet då det passerar diffusören. På hydroforen monteras också en avluftare för avluftning av överskottsluft. När sedan pumpen slår ifrån töms syreprensaren på vatten genom dräneringsslangen och återgår till trycklöst läge med normalt vatten- och luftinnehåll.

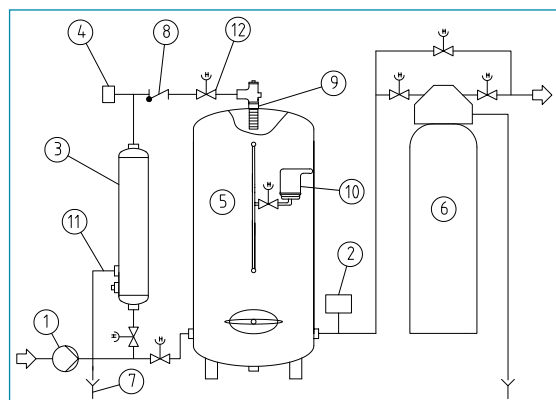
**Syreaktivator** Fig 1 SA - 66 till hydropress



### Principskiss 1

- |                           |                               |
|---------------------------|-------------------------------|
| 1 Uppfordringspump        | 6 Tryckströmbrytare           |
| 2 Syreaktivator (ingår)   | 7 Tryckbehållare (hydropress) |
| 3 Backventil (ingår)      | 8 Eventuell filterenhet       |
| 4 Vakuumentil (ingår)     | 9 Avloppsrör 25-32 mm         |
| 5 Dräneringsslang (ingår) | 10 Avstängningsventil         |

**Syreprensare** Fig 2 SP - 66 till hydrofor



### Principskiss 2

- |                         |                            |
|-------------------------|----------------------------|
| 1 Uppfordringspump      | 7 Avloppsrör 25-32 mm      |
| 2 Tryckströmbrytare     | 8 Backventil (ingår)       |
| 3 Syreprensare (ingår)  | 9 Diffusörarmatur (ingår)  |
| 4 Vakuumentil (ingår)   | 10 Avluftare (ingår)       |
| 5 Hydrofor              | 11 Dräneringsslang (ingår) |
| 6 Eventuell filterenhet | 12 Avstängningsventil      |

Syreaktivatorn kan under vissa förhållanden ersätta kaliumpermanganat för oxidation av järn och även mangan vid vissa förutsättningar, i båda fallen alltid i kombination med filter. När pumpen är igång rinner konstant en liten mängd vatten ur dräneringsslangen. Detta gäller både SA och SP. OBS: Är pumpen en ejektorpump bör pumpens täthet kontrolleras innan installation samt vid behov komplettera med trycksättning av pumpens utlopp.

Typ	Material	Höjd mm	Diameter mm	Anslutning	Kapacitet	Tryckklass
SA-66	AISI 316L	750	110	20 (3/4")	Max 40 l/min	6 bar
SP-66	AISI 316L	750	110	20 (3/4")	Max 40 l/min	6 bar

**Enwa Water Technology AB**  
**Göteborg**

Importgatan 21  
422 46 Hisings Backa  
Tel: 031-742 92 50  
E-post: info@enwa.se

**Enwa Water Technology AB**  
**Stockholm**

Lärjungevägen 4  
136 69 Vendelsö  
Tel: 08-776 33 23  
E-post: info@enwa.se