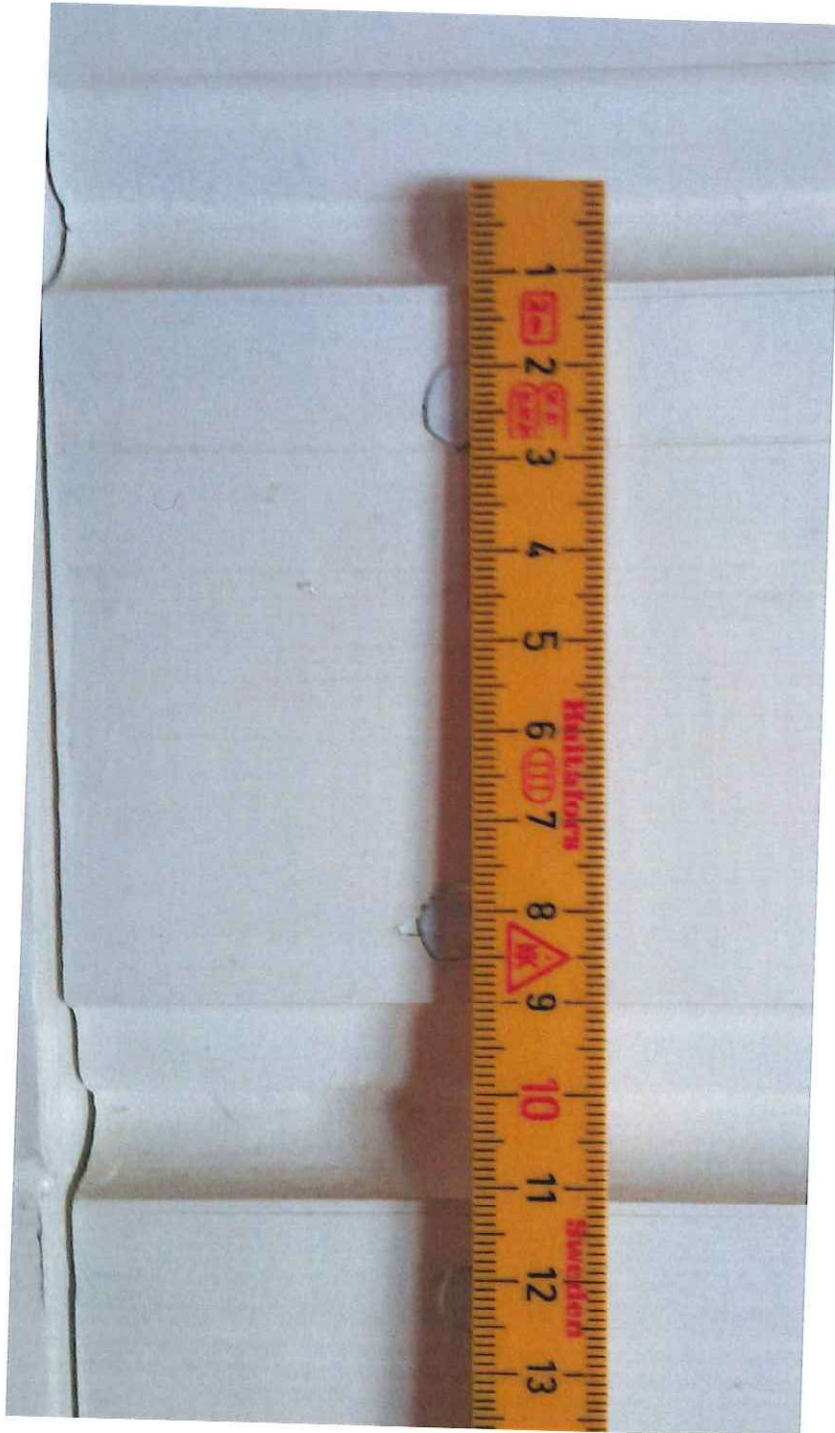


Felaktig bredd och profil, bild



Felaktig bredd och profil, mått

Beställt

20 mm



120 mm

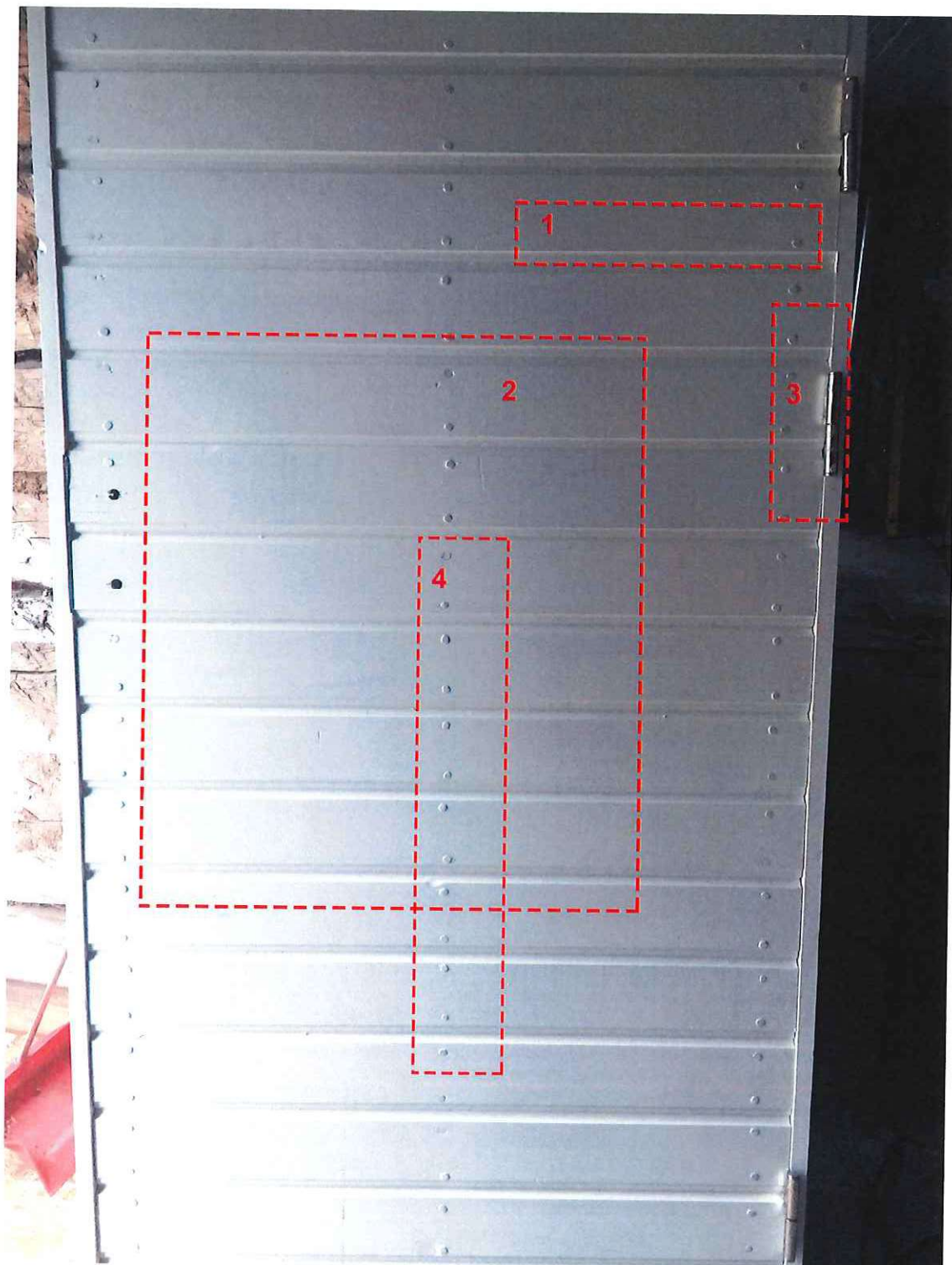
Resultat



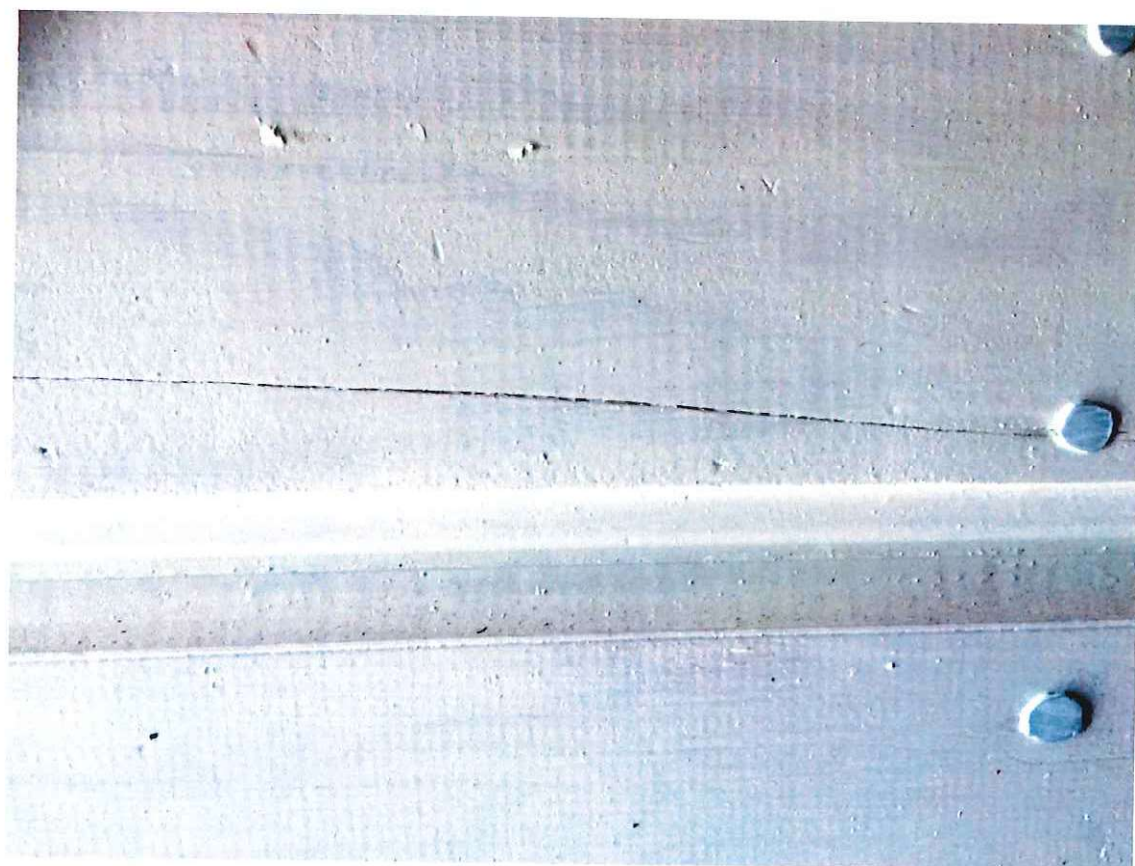
104 mm

Översikt skador och brister

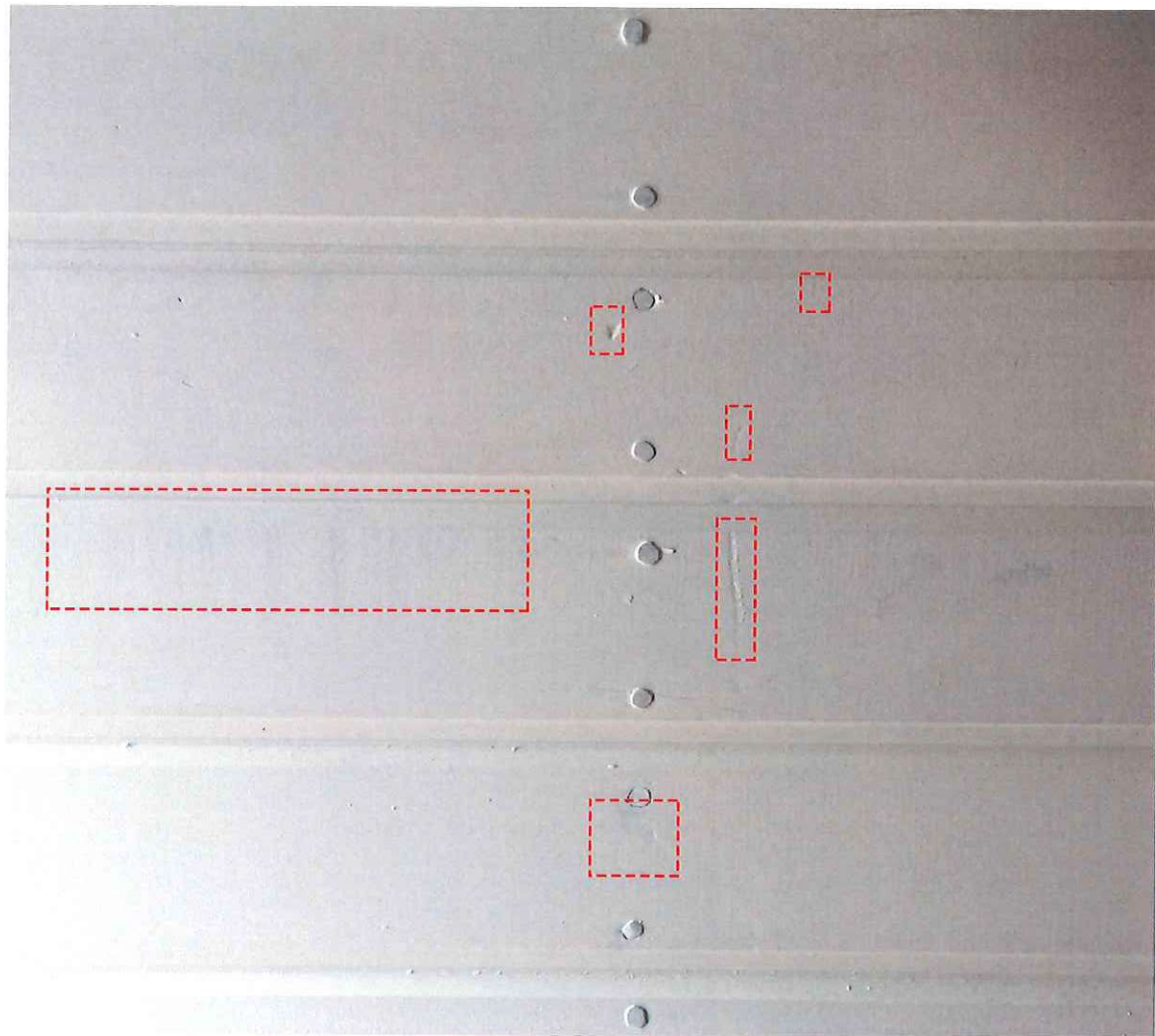
1. Större spricka
2. Repor, hack
3. Målning
4. Spikning



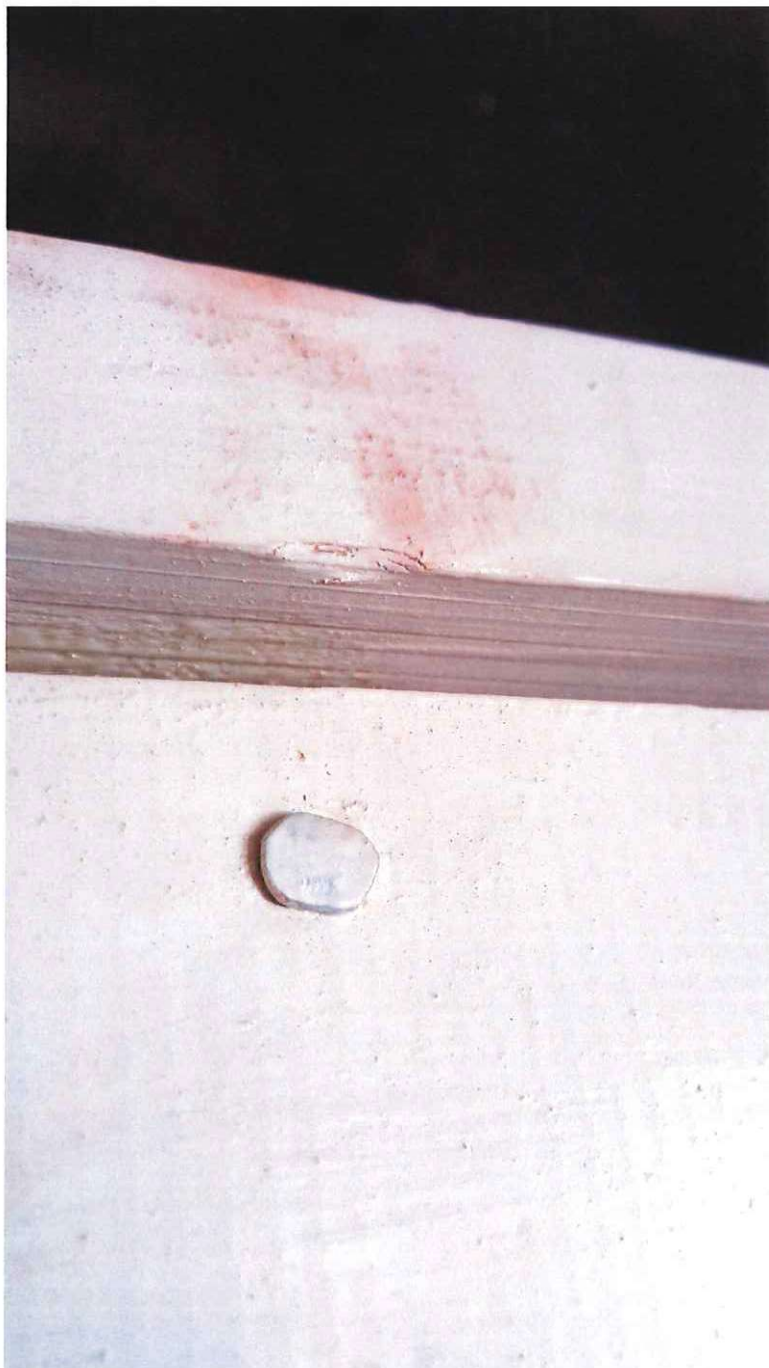
1. Spricka



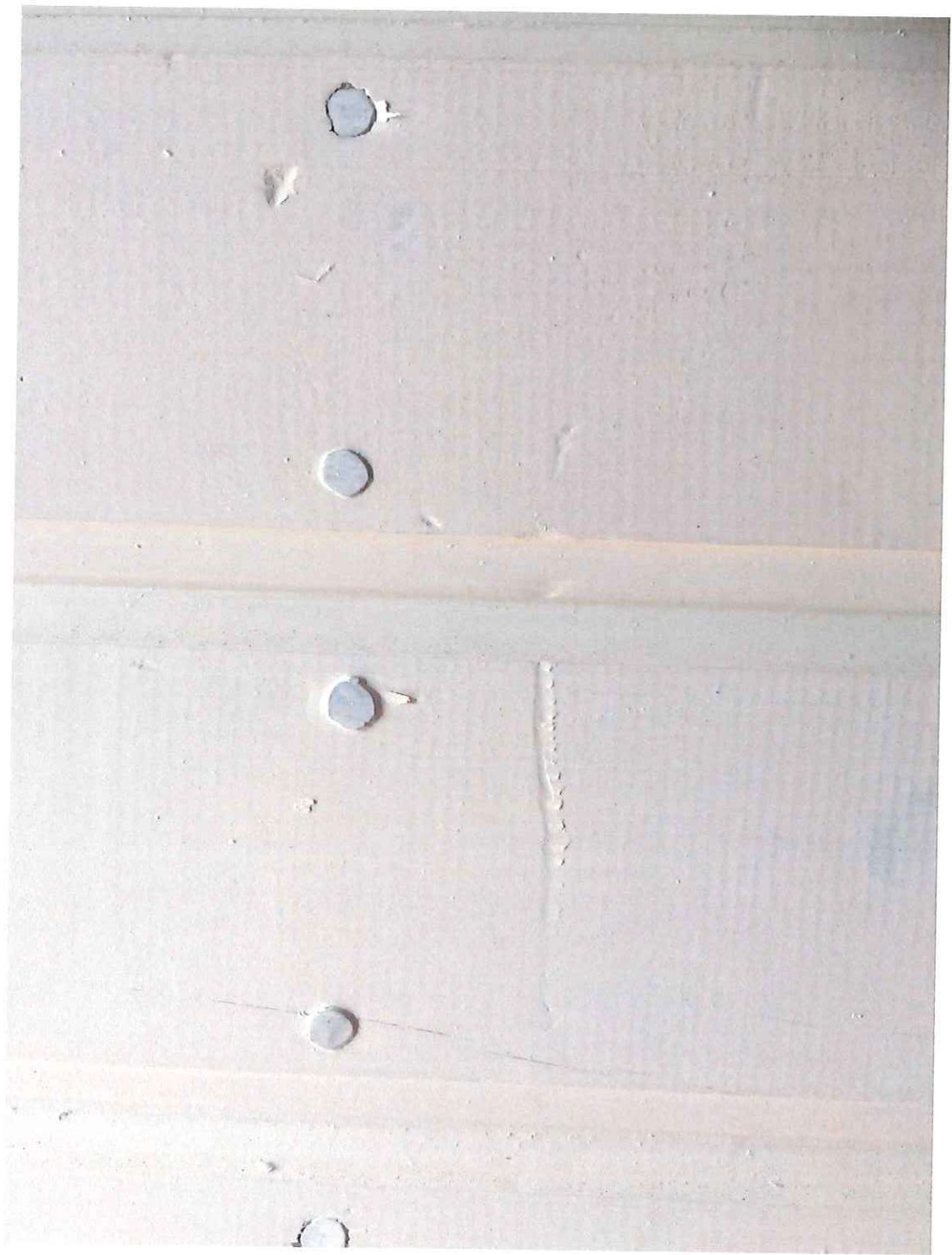
2. Skador



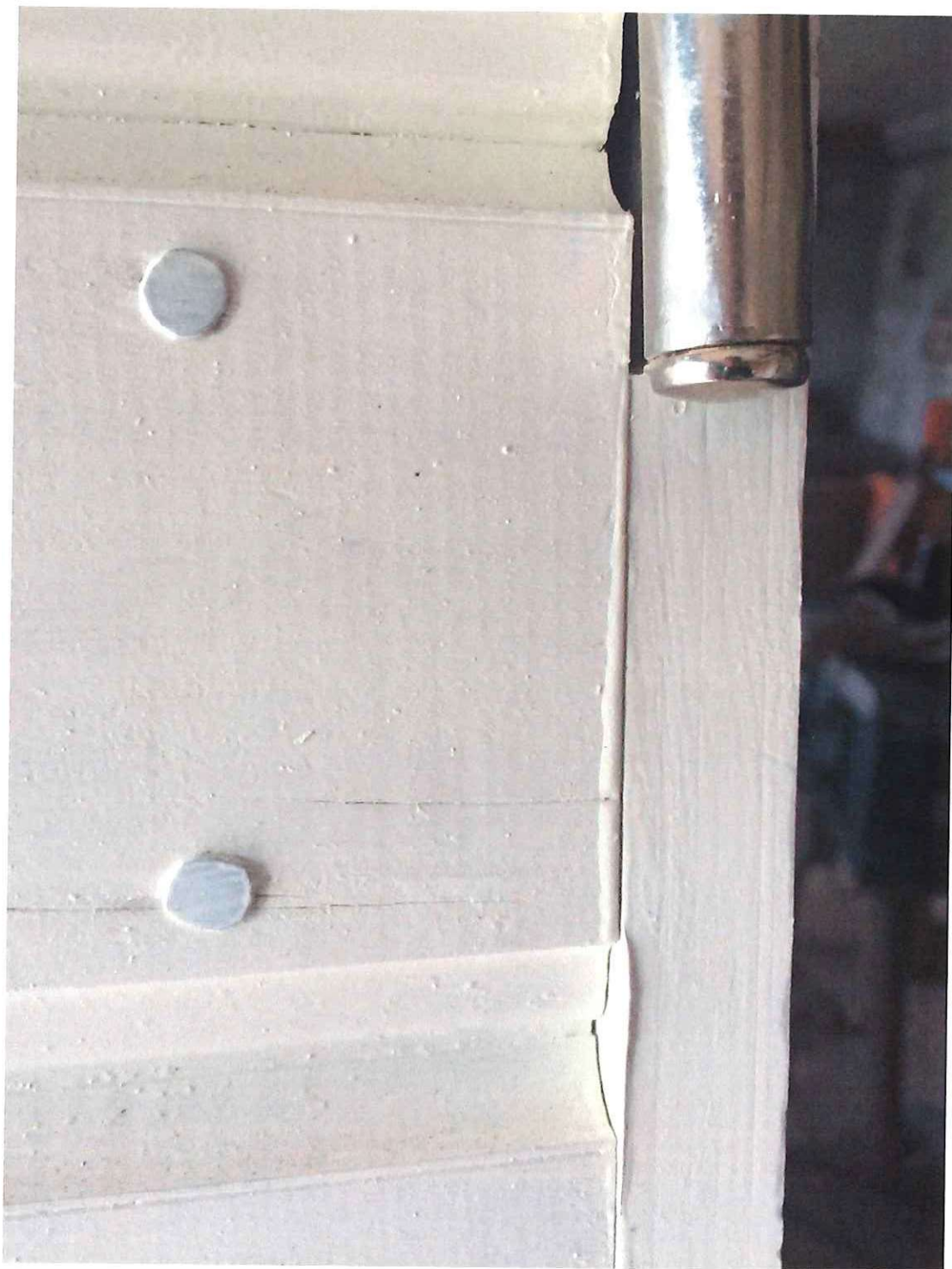
2. Skador



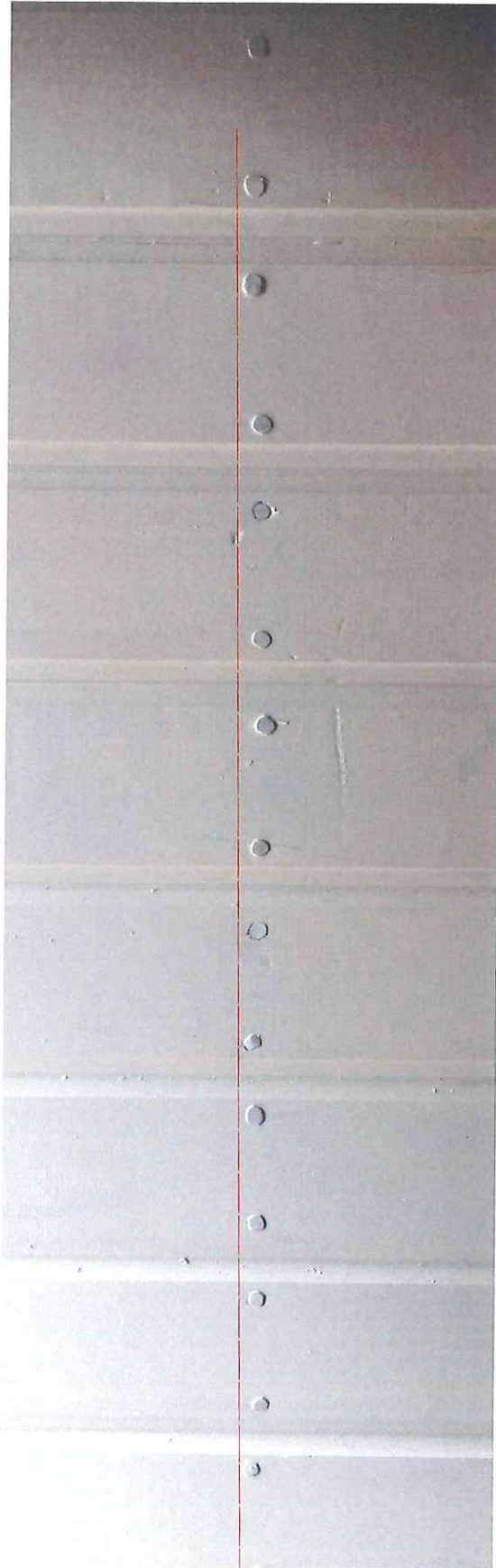
2. Skador



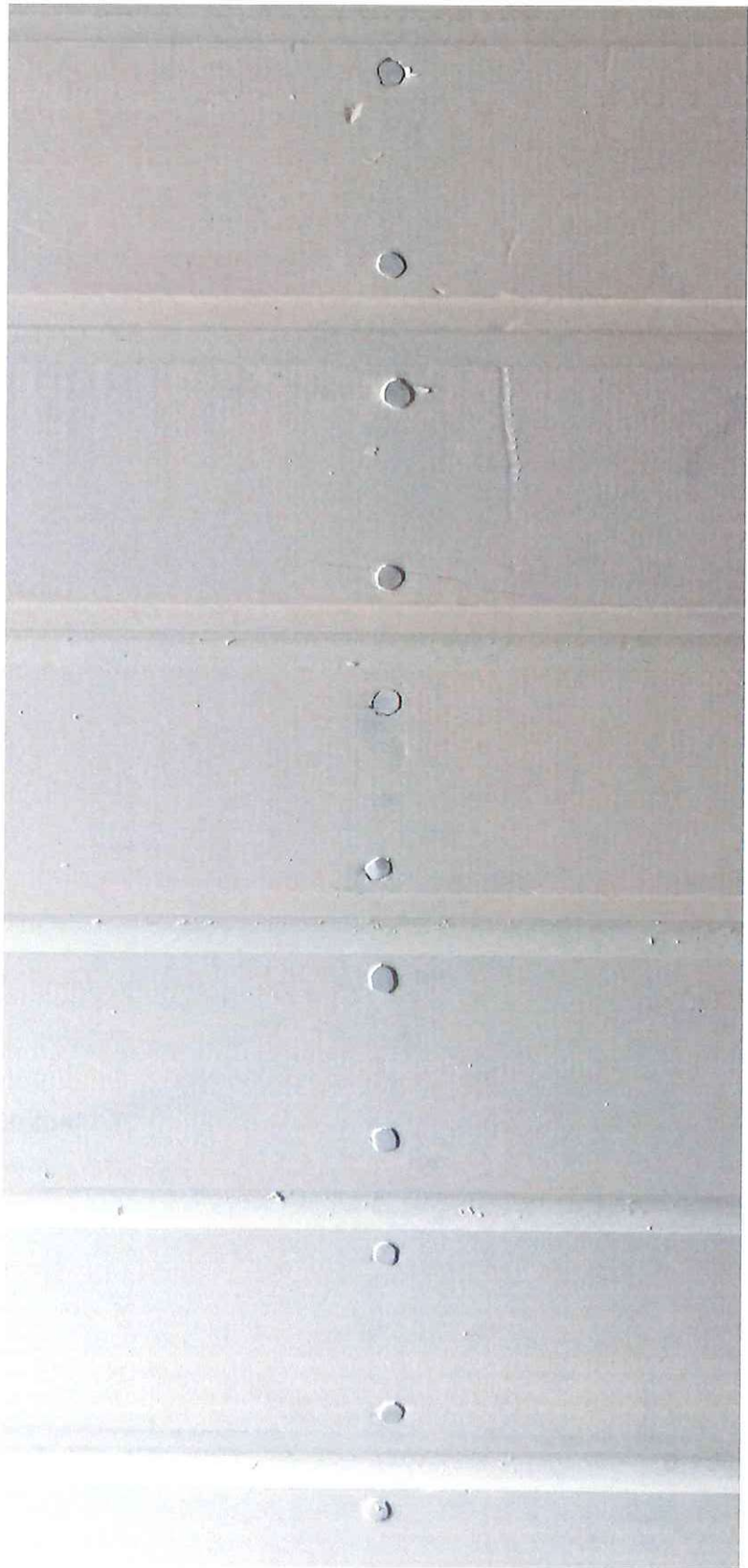
3. Färg



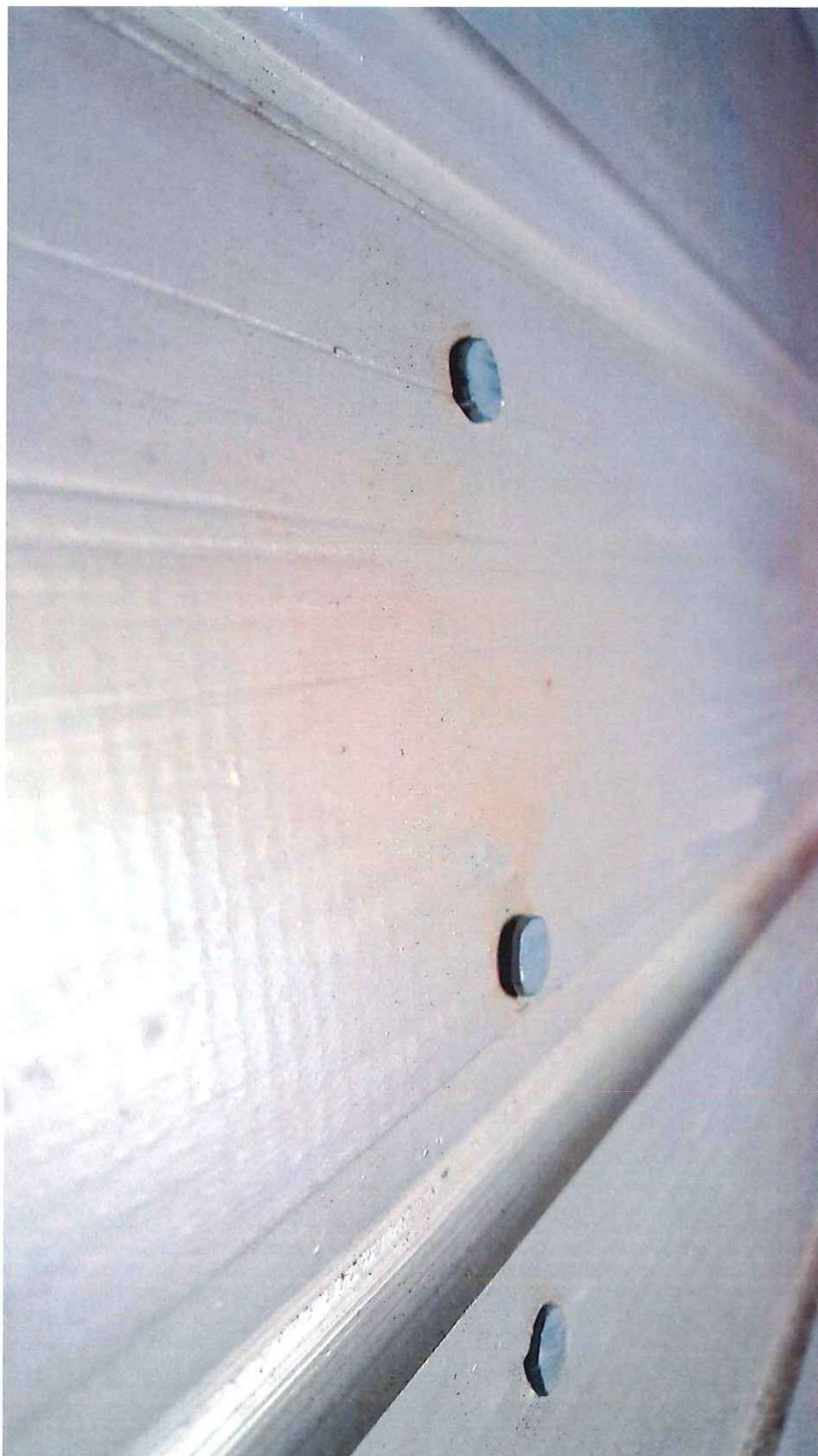
4. Spikning, spikarna sitter inte rakt



4. Spikning



4. Spikning, ej ordentligt islagna



4. Spikning, ojämna avstånd



4. Spikning, ojämna avstånd



Övrigt: hål för trycke (in till låskista) samt gångjärn



De hål som är borrade för montering av dörtrycke är borrade på fel plats. Vi har alltså inte kunnat prova att öppna dörren. För att kunna prova att öppna dörren skulle man behöva borra ett nytt hål vilket vi inte velat göra. Det som även är lite oroande är att gångjärnen är ojämnt monterade; ett av gångjärnen (det översta) sitter väldigt långt in i karmen.