

Betr. Flyttning av vägg i Kv. Hullingen, Sollentuna

Enl. bifogad K-handling är armering i fält anordnad som för firsidigt upplagd platta utan stöd på berörd vägg.

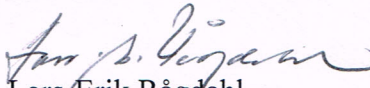
Väggen påverkar dock gynnsamt fältarmering och upplagsvillkor i linje (A).

Den sneddragna trappkupans vägg måste efter flyttning fortfarande ha stöd i punkt (B).

Flyttning av vägg kan accepteras om den fortfarande avlastar bjälklag så att inverkan på fältarmering ej blir för stor.

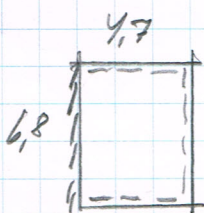
Enl. grundhandlingar är väggen uppförd på golvplattan (H=120) utan avstyvningar. Med hänsyn till grundläggning har förändring ingen betydelse.

Sollentuna 2014-12-15


Lars-Erik Rågdahl

Kontroll dimensionering

Välj säkerhetsklass 1 (Ingen risk för omedelbar
kollaps)



$$\rho_b = 1,45$$

$$q = 0,15 + 4,3 + 0,15 + 1,3 \cdot 2,0 = 7,2 \text{ kN/m}^2$$

$$m_b = 0,0599 \cdot 7,2 \cdot 4,7^2 = 9,53 \text{ kNm}$$

$$d = 180 - 15 - 5 = 160$$

Betong C25

$$f_{cd} = 12,0 \text{ MPa}$$

Arm. S 40

$$f_{sd} = 355 \text{ MPa}$$

Dimensionering

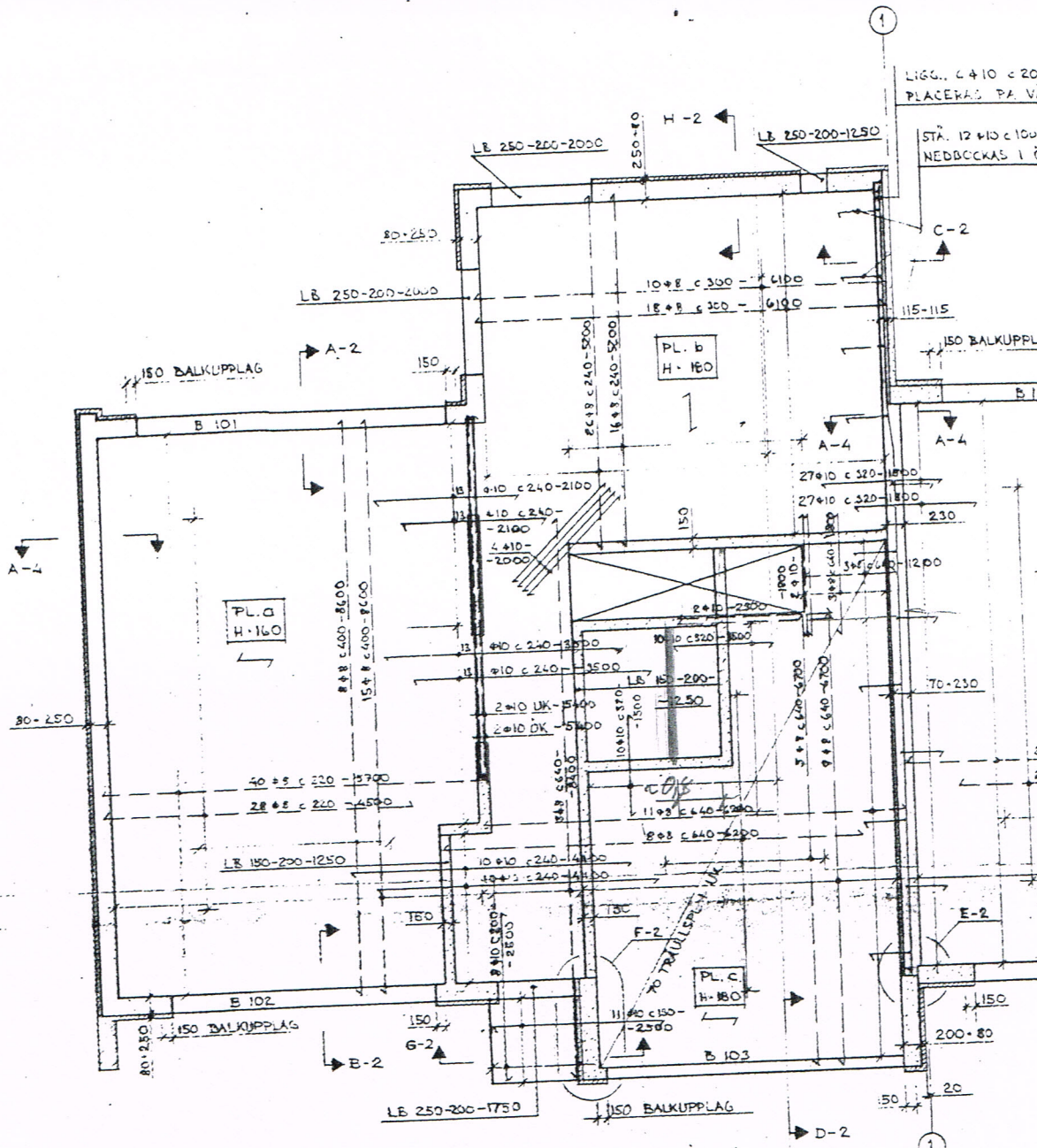
$$\bar{m} = \frac{0,00953}{12,0 \cdot 1 \cdot 0,16^2} = 0,0310 \quad \text{WS } 1 - \sqrt{1 - 2 \cdot 0,031} = 0,0315$$

$$A_s = \frac{0,00953}{355 \cdot 0,16 \left(1 - \frac{0,0315}{2}\right)} = 1,57 \text{ cm}^2 \quad \underline{\underline{4B5318}}$$

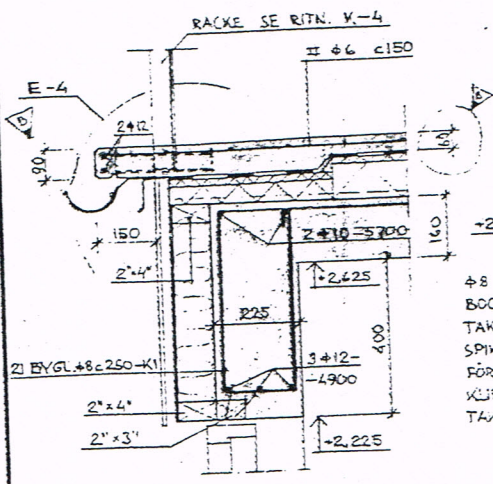
Behovt. arm 4B5320

Sollentuna 2014.12.15

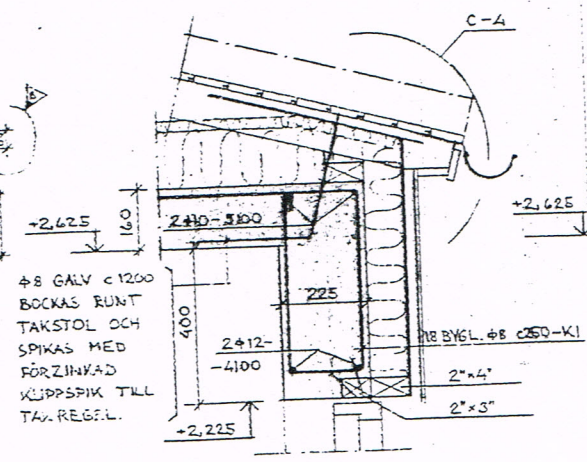
L.P. R



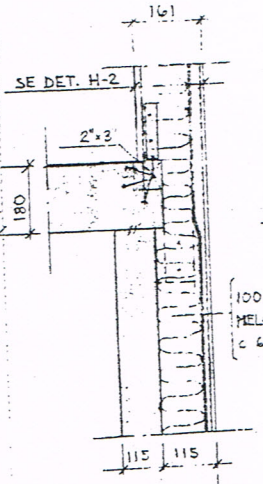
PLAN 1:50



A 1:10



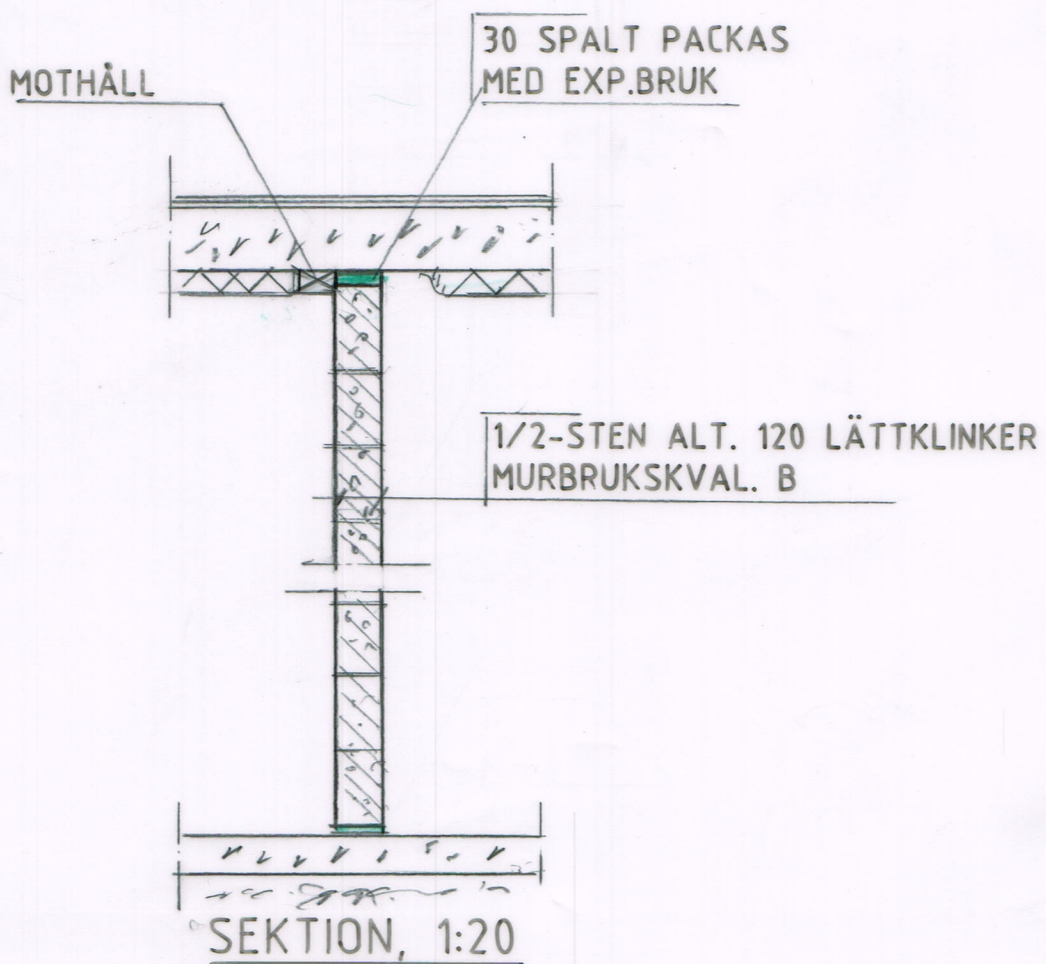
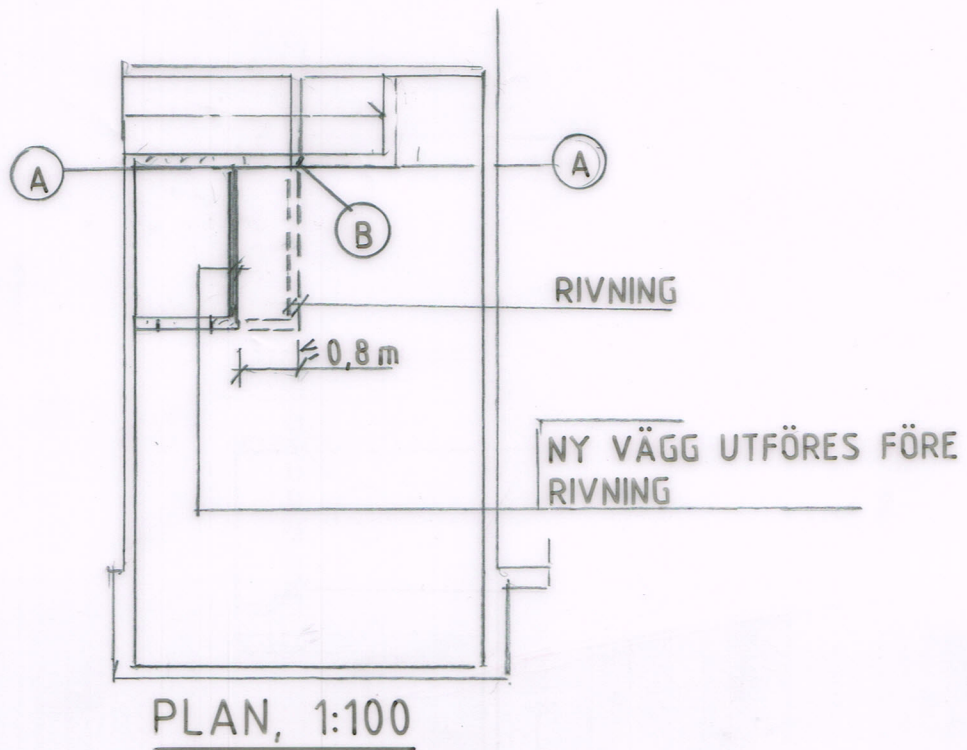
B 1:10



C 1:10

Ø8 GALV c 1200
BOCKAS RUNT
TAKSTOL OCH
SPIKAS MED
FÖRZINKAD
KLIPPSPIK TILL
TAV. REGEL.

100 Y
MELLA
c 60



KV. HULLINGEN, SOLLENTUNA