

# BYTE AV VÄRMESLINGA

Behöver du hjälp eller undrar över något ring oss på 08-615 25 25.



## Verktyg som du behöver

- 1 st Stjärnskruvmejsel/torx
- 2 st Fast nyckel 7 mm
- 1 st Avbitartång

## Komponenter/material du behöver

- 1 st Värmeslinga

## DEMONTERING

1. Dra ut förbränningsskålen.
2. Lossa bakväggen genom att skruva bort 4 -12 skruvar (*beroende på årsmodell*) längs sidorna på toalettens baksida.
3. Dra isoleringsstrumporna bakåt på kabeln.
4. Skruva av muttrar på värmeslingan med 7 mm fast nyckel och frigör kablar. (*se bild 1*)
5. Tippa upp toan på rygg och luta den mot förslagsvis askskålen (nu har du fri sikt upp mot förbränningskammaren och slingan). Räta ut klipsen på värmeslingan som sitter i de påsvetsade öronen i brännkammaren. (*se bild 2*)
6. Tryck upp ena sidan på värmeslingan och frigör klippset från "örat" och gör lika på nästa klipp. Sänk ner värmeslingan och dra ut den.

## MONTERING

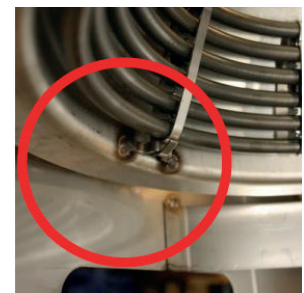
1. Montera ny värmeslinga genom att först trä in ändarna igenom hålen i brännkammareväggen. (*Eventuellt behövs "benen" böjas för bättre passning i hålen*) Tryck upp värmeslingan och sätt in klipsen i de svetsade "öronen". Böj klipsen uppåt så värmeslingan låses i "örat".
2. Det är viktigt att värmeslingan är centrerad i mitten av brännkammaren och inte någonstans ligger närmare brännkammarens stål än 5 mm. Justering görs genom att flytta hela klippseten på värmeslingan.
3. Värmeslingan skall sitta så lågt som möjligt. Fästets nedre del på klippset ska ligga emot "örat". (*se bild 2*)
4. Sätt tillbaka kablarna på värmeslingan med låsbricka och sedan muttern. Skruva muttern lagom hårt annars kan porslinstätningen spricka.
5. Håll emot den inre muttern när du drar åt den yttre muttern. Viktigt också att kabelskorna inte är vinklade emot varandra.
6. Skjut på isoleringsstrumporna över kabelsko. Skjut inte in den så den når isoleringen på brännkammaren.
7. Montera tillbaka bakväggen.
8. Slutligen, bränn in slingan med en "torrförbränning".

Bild 1



Kablarna skall ha ringkabelskor och låsbricka samt mutter. Fiberarmerad strumpa träs över värmeslingan.

Bild 2



Värmeslingan fästes i de påsvetsade "öronen". Kontrollera att värmeslingan är centrerad i brännkammaren.