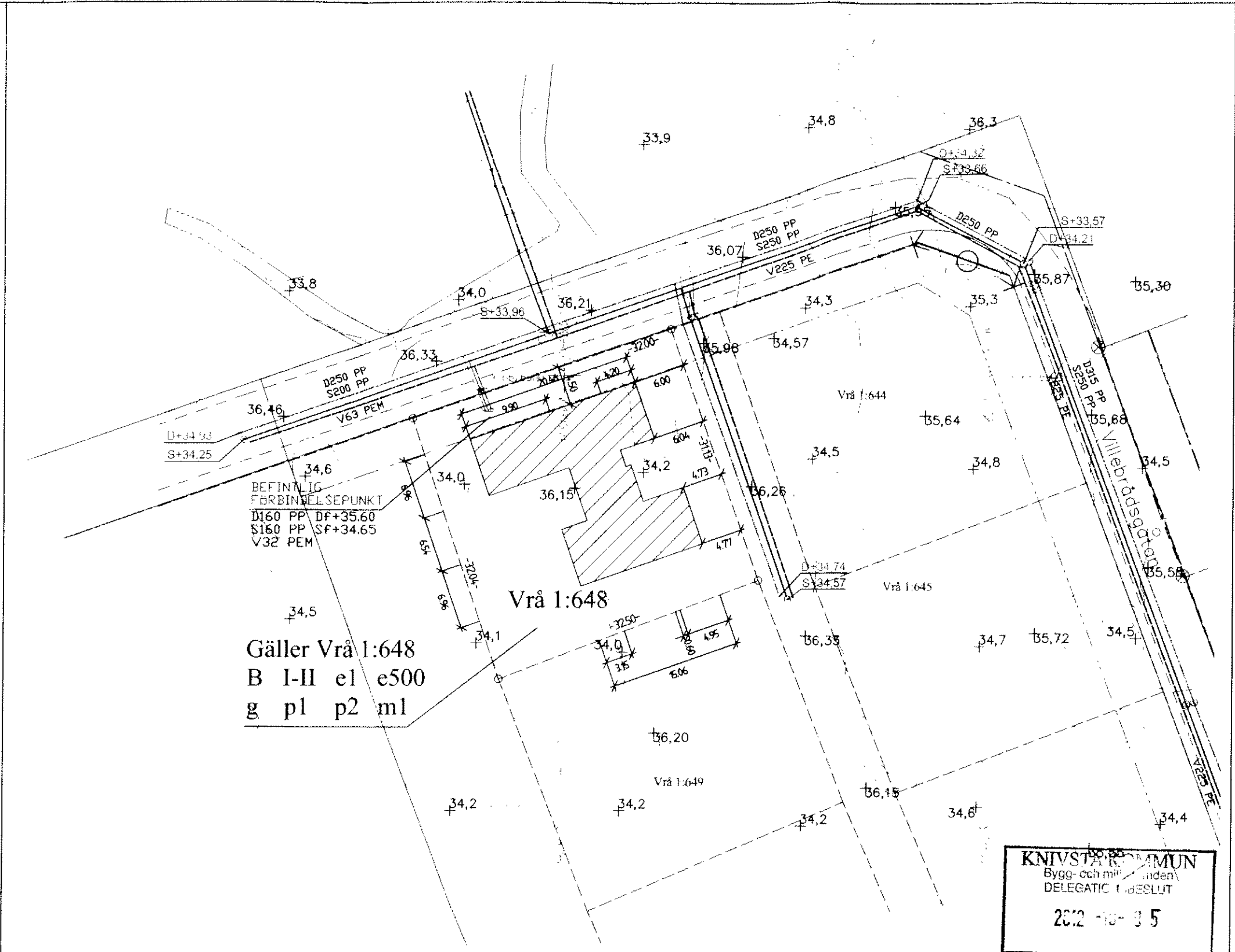


BETECKNINGAR

-----	Traktgräns
-----	Fastighetegräns
-----	Kvartersgräns
+ 00,	Markhöjd } En decimal: laserscan Gatuhöjd } Två decimaler, uppmätt
00,	
00	Höjtkurvor laserskannade
FG +00,00	Färdigt golvhöjd
SH +00,00	Socketthöjd
	Byggnad } Skärmtak } Nybyggnad
PLANBESTÄMMELSER	
Detailplan laga kraft datum (2010-05-28)	
Aktbeteckning, LMV:s 0330-P10/1	
-----	Detailplanegräns
-----	Användningsgräns
	Mark som ej får bebyggas
LOKALGATA	
	Lokaltrafik
B	Bostäder, inkl bostadskomplement och efter särskild prövning boendeservice, exempelvis närlokaler, förråd och garage samt småskaligt handel, hantverk, förskola och fritidshem, även gruppboende. Enstaka rum i bostaden får inredas till kontor eller annan ej störande verksamhet.
e1	150 m ² inom användningsområdet skall avsättas för lekplats
I-II	Tillåtet antal våningar
e500	Minsta tomtyta i kvadratmeter för friliggande bostadshus
p1	Friliggande huvudbyggnad skall hålla ett avstånd av minst 4,5 m från tomträns. Friliggande komplementbyggnad, såsom garage och körrädsbyggnad skall placeras minst 1 m från gräns mot granntomt. Dessa får ha en max byggnadshöjd av 3,0 meter. Angöringskidan på garage skall placeras minst 6 m från gata.
p2	Huvudbyggnad, friliggande eller sammanbyggda skall placeras utmed förgårdsmark. Veranda, burspråk och dylikt får placeras på förgårdsmark.
g	Inom enskilda kvarter kan det bli aktuellt med gemensamhetsanläggning, samfälligheter för utfartsvägar, lekplatser, gemensam parkering, ledningar och samordning sophantering.
m1	På varje fastighet ska finnas uteplats med mindre än 55 dBA ekvivalentnivå trafikbuller. Utanför minst hälften av bostadsrummen ska trafikbullernivån vara mindre än 45 dBA ekvivalentnivå.
	Körbar utfart får inte anordnas



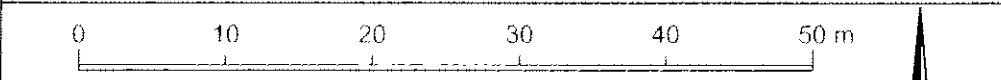
Roslags vatten AB
OBS! Se Roslagsvattens bifogade informationsblad.

VA-anslutning
 Servisanmälan om va-anslutning ska göras till Roslagsvatten AB.

UTSTAKNING skall ske enligt fastställt situationsplan. Beställ utstakning i god tid. Ny byggnad skall avse husliv. För frågor angående utstakning hänvisas till www.knivsta.se/bygga och bo/utstakning. För frågor angående nybyggnadskarta kontakta anette.holm@knivsta.se.

GATUKOSTNAD
 För uppgift om gatukostnader kontakta Knivsta kommun, tel 018-34 70 00

PARK
 Om ej annat anges skall kvartersmark, i gräns mot park, anslutas till befintliga markhöjder.



Skala 1:500 (A3)

Koordinatsystem: SWEREF 99 18 00 Höjdsystem: RH 2000

Kontroll i färd/datum
 2011-11-21/Vattenfall SN

Nybyggnad inlagd/datum
 2012-10-03/A.Holm

NYBYGGNADSKARTA över

Vrå 1:648
 Areal: preliminärt 1018 m²

upprättad 2012-01-04

Anette Holm

KNIVSTA KOMMUN
 Bygg- och miljönämnden
 DELEGATIBESLUT
 2012-10-03
Jessica Fogelberg

KNIVSTA KOMMUN
 Bygg- och miljönämnde
 2012-10-03
 Dokument
 12/10224-1

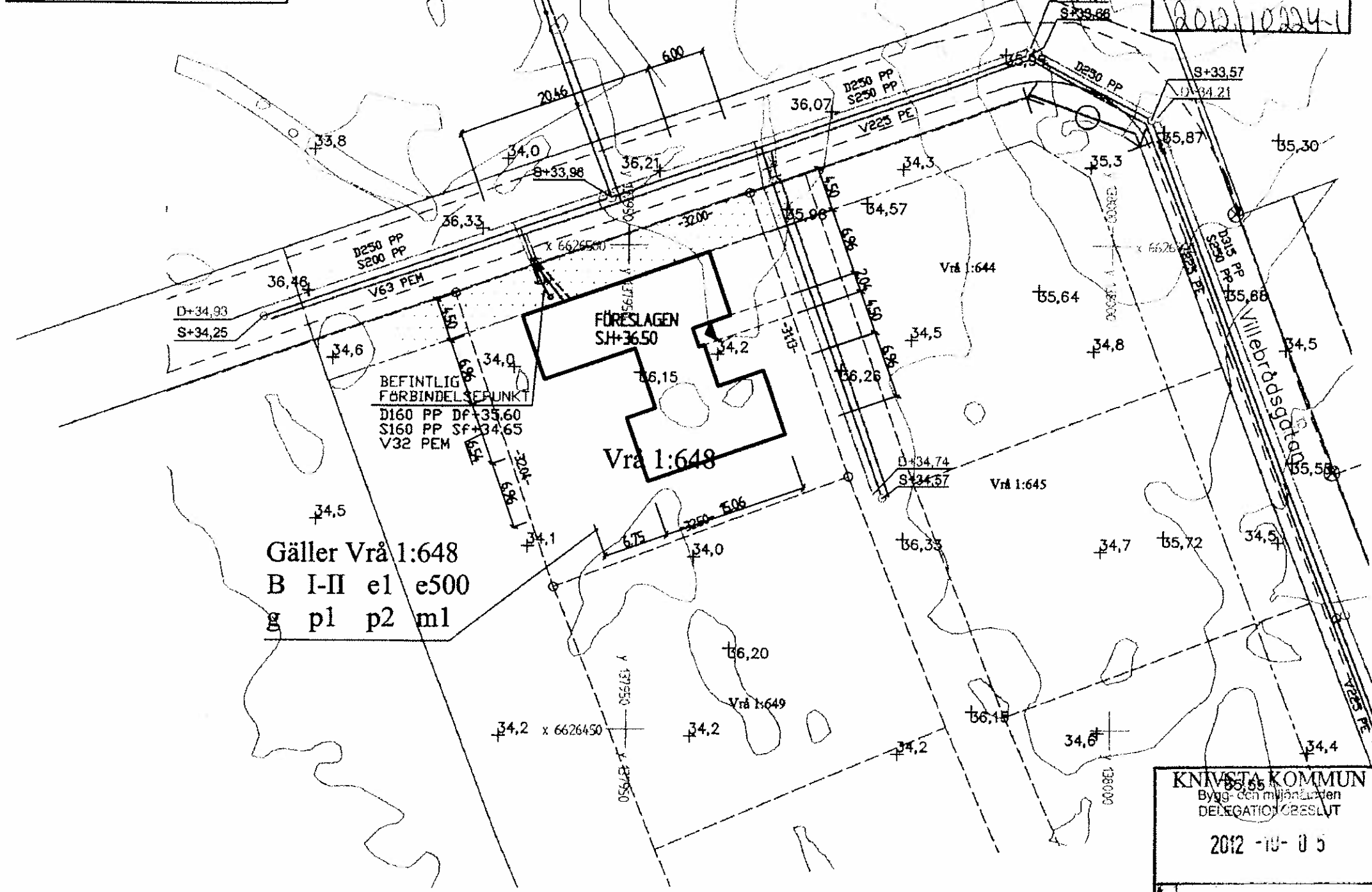
Knivsta kommun

Dnr
 2011/60123-1

BETECKNINGAR

- Trädgräns
 - - - - - Fastighetsgräns
 - - - - - Kvartergräns
 - 00, } En decimal: laserscan
 - 00, } Två decimaler: uppmätt
 - 00 } Höjdcurvor laserskannade
 - FG +00,00 } Färdiga golvhöjd
 - SH +00,00 } Bockelhöjd
 - [Hatched] Byggnad
 - [Hatched] Skärmmärk } Nybyggnad
- PLANBESTÄMMELSER**
- Detaljplan laga kraftdatum (2010-05-28)
- Aktbeteckning: LMV:s 0330-P10/1
- - - - - Detaljplanegräns
 - - - - - Användningsgräns
 - [Dotted] Mark som ej får bebyggas
 - [Dotted] Lokaltredik
- LOKALGATA**
- B Boatäder, inkl bostadskomplement och efter skräddad prövning bostadsservice, exempelvis närrörelse, förråd och garage samt småskaligt handel, hantverk, förskola och fritidshem, även gruppboende. Enstaka rum i bostäder får inredas till kontor eller annan ej störande verksamhet.
 - e1 150 m² inom användningsområdet skall avsättas för lekplats
 - I-II Tillåtet antal våningar
 - e500 Minsta tomtyta i kvadratmeter för friliggande bostadshus
 - p1 Friliggande huvudbyggnad skall hålla ett avstånd av minst 4,5 m från tomtgräns. Friliggande komplementbyggnad, såsom garage och förrådsbyggnad skall placeras minst 1 m från gräns mot grannstomt. Dessa får ha en max byggnadshöjd av 3,0 meter. Angöringsolden på garage skall placeras minst 0 m från gata.
 - p2 Huvudbyggnad, friliggande eller sammanbyggda skall placeras utmed förgårdsmärk. Veranda, burspråk och dylikt får placeras på förgårdsmärk.
 - g Inom ensidiga kvarter kan det bli aktuellt med gemensamhetsanläggning, samfälligheter för utfartsvägar, lekplatser, gemensam parkering, ledningar och samordning sophantering.
 - m1 På varje fastighet ska finnas uteplats med mindre än 55 dBA ekvivalentsnivå trafikbuller. Utanför minst hälften av bostadsrummen ska trafikbullernivån vara mindre än 45 dBA ekvivalentsnivå.
- ☉ Körer utfart får inte anordnas

VA-BESKR. (Å FAST.)	
---	PEM NT 10 32/26
---	S 110
---	D 110
---	RENSRÖR
---	D.V BRUNN Ø 400
---	ANSL.PUNKT S+
---	D+



KNIVSTA KOMMUN
Bygg- och miljönämnden
Ink. 2012-09-12
Marjorie
2012/10224-1

KNIVSTA KOMMUN
Bygg- och miljönämnden
DELEGATIONSBESLUT
2012-10-05
Jessica Fogelberg



OBS! Se Roslagsvattens bifogade informationsblad.

VA-anslutning
Servisanmälan om va-anslutning ska göras till Roslagsvatten AB.

UTSTAKNING skall ske enligt fastställt situationsplan. Beställ utstakning i god tid. Ny byggnad skall avse husliv. För frågor angående utstakning hänvisas till www.knivsta.se/bygga och bo/utstakning. För frågor angående nybyggnadskarta kontakta anette.holm@knivsta.se.

GATUKOSTNAD
För uppgift om gatukostnader kontakta Knivsta kommun, tel 018-34 70 00

PARK
Om ej annat anges skall kvartersmark, i gräns mot park, anslutas till befintliga markhöjder.



Skala 1:500 (A3)

Koordinatsystem: SWEREF 99 18 00 Höjdsystem: RH 2000

Kontroll i följande datum
2011-11-21/Vattenfall SN

Nybyggnad inlagd/datum

NYBYGGNADSKARTA över

Vrå 1:648
Areal: preliminärt 1018 m²

RT.NR 06
140942 LAURI
SIT.PLAN UPPRÄTTAD AV MYRESJÖHUS AB
2012 09 02/Monica

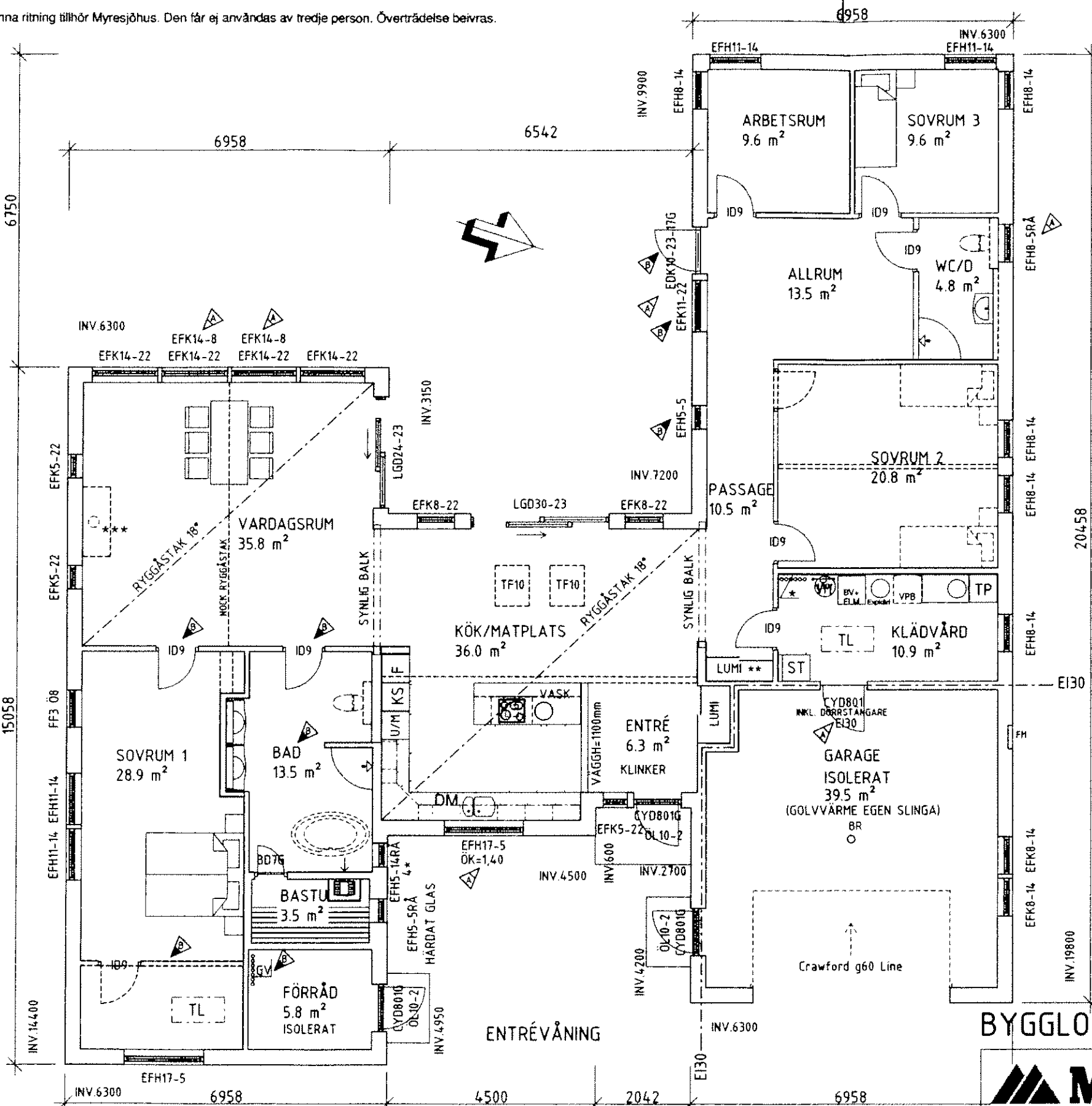
upprättad 2012-01-04

Anette Holm

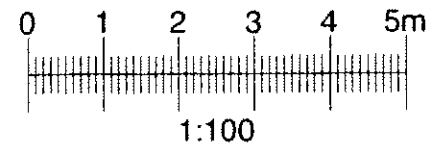


Dnr
2011/60123-1

Denna ritning tillhör Myresjöhus. Den får ej användas av tredje person. Överträdelse beivras.



Boarea (BOA)		
Plan 1	BIA	39.9 m ²
Plan 1	BIA	5.8 m ²
Plan 1	BOA	211.8 m ²
Bruttoarea (BTA)		
Plan 1	BTA	291.4 m ²



FLM med återvinning

Mekanisk frånlufts-ventilation. Tilluft via reglerbara tillufts-ventiler Fresh TL95F i yttervägg. Utvunnen energi överförs till värmepumpen.

Placeringen av eventuell invändig taklucka kan ändras på grund av konstruktionlösningar.

Inklädnad för VA och Ventilation kan förekomma.

10MM SPÅNSKIVA PÅ SAMTLIGA INNERVÄGGAR
 ALLA INNERVÄGGAR ISOLERAS, I TILLÄMPLIGA DELAR
 TAKFÖNSTER FASTA EJ ÖPPNINGSBARA

- * / EL/MEDIACENTRAL
- ** / GRUND INREDNING I LUMI
- *** / ÖPPEN SPIS FÖRUTSÄTTER TILLUFT DIREKT TILL FÖRBRÄNNING SAMT TÄTA LUCKOR.
- 4* / FÖNSTRET OCH TÄTSKIKTETS ANSLUTNINGAR MOT FÖNSTRET TÅL EJ VATTENBEGJUTNING. MYRESJÖHUS AB FRÅNSÄGER SIG REKLAMATIONER SOM HAR SIN GRUND I ATT FÖNSTRET HAR UTSATTS FÖR VATTEN.

KNIVSTA KOMMUN
 Bygg- och miljönämnden
 Ink. 2012 -09- 12
 Diarienumr. 2012/10224-11

BBR18 BFS 2011:6
BYGGLOVSHANDLING



574 85 VETLANDA
 TEL. 0383-960 00 FAX. 0383-914 40

RITAD / KONSTR AV Monica	AVTALSNR 140942
DATUM 2012 09 02	SKALA 1 : 100

BET	ANT	ÄMNINGEN AVSER	DATUM	SGN
B	8	KUNDANPASSNINGAR	120910	Monica
A	6	KUNDANPASSNINGAR	120906	Monica

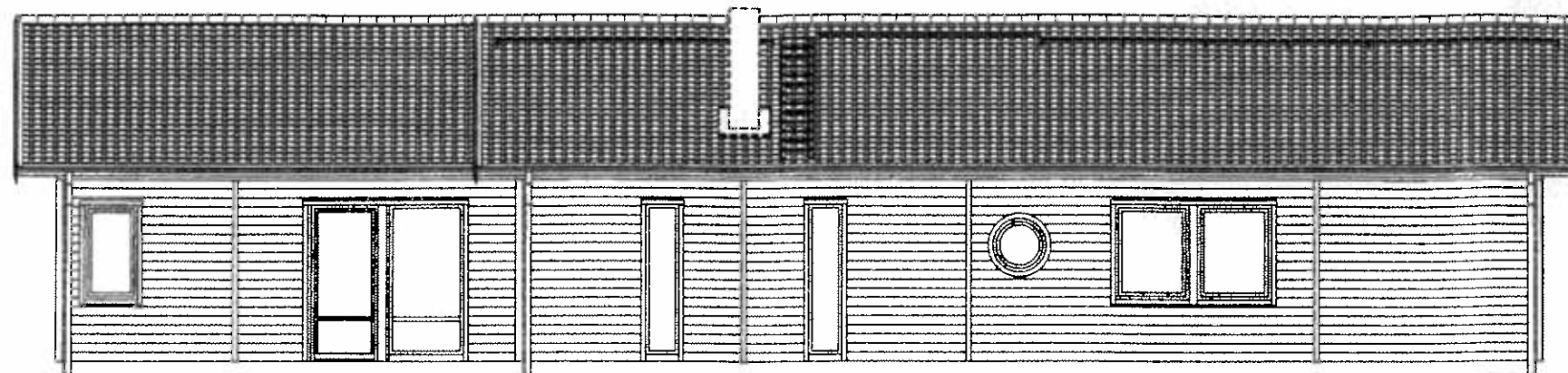
PETER LAURI OCH HUONG QUACH
 PLANER
 NYBYGGNAD AV FAST. VRÅ 1:648
 KNIVSTA KOMMUN
 ALSIKE 2012 -10- 05
 Jessica Fogelberg
 RITNINGSNR 01

Byggsystem godkänt av **SITAC**
 Godkännandebevis 0144/02
 med undantag för följande byggdelar:
 YTTERVÄGGAR- EFFEKTVÄGGEN
 För information om vad detta innebär,
 se teknisk beskrivning

Lev. Dekl.: 123m
 Uppvärmning: BERGVÄRME+
 GOLVVÄRME
 Ventilation: FLM

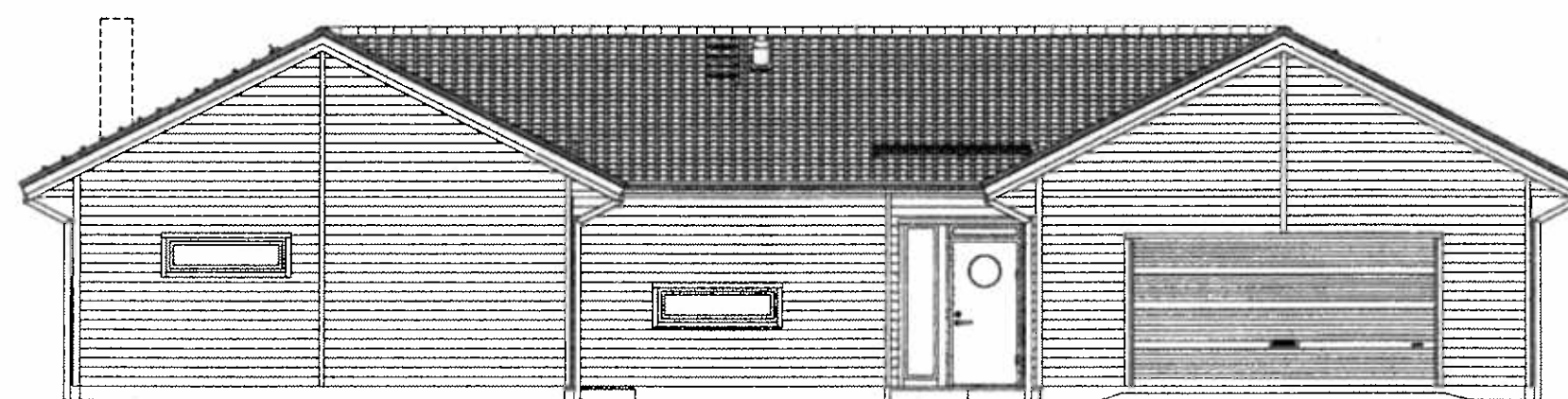
- TRÄ
- FASADSTEN
- MURBLOCK
- BETONG
- SPALJE
- BARRIÄR
- BALK
- EFK/AFK = EJ ÖPPNINGSBART FÖNSTER
- RÅ = MARIN

Denna ritning tillhör Myresjöhus. Den får ej användas av tredje person. Överträdelse beivras.



FASAD MOT SYDOST

KNIVSTA KOMMUN
Bygg- och miljönämnden
Ink. 2012-09-12
Diarienumr.
2012/10224-1



FASAD MOT NORDOST

KNIVSTA KOMMUN
Bygg- och miljönämnden
DELEGATIONSBESLUT
2012-10-05
Jessica Fogelberg

Ev. stödmur (trappa & räcke) & markanpassning ingår ej i Myresjöhus AB åtagande

TOMTGRÄNS	BEFINTLIG MARK
	FÖRESLAGEN MARK
	GATA



BBR18 BFS 2011:6

BYGGLOVSHANDLING



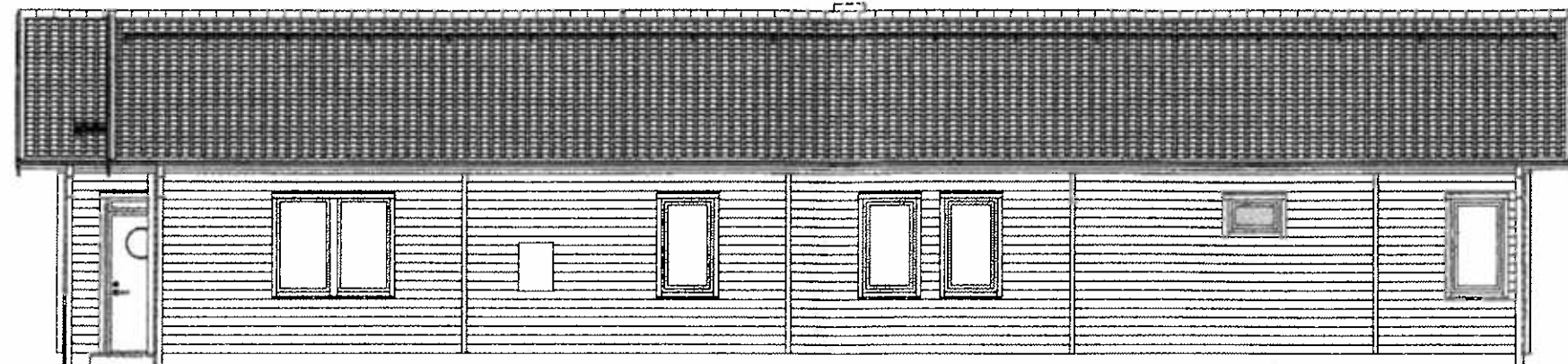
574 85 VETLANDA
TEL. 0383-960 00 FAX. 0383-914 40

RITAD / KONSTR AV Monica	AVTALSNR 140942	PETER LAURI OCH HUONG QUACH		
DATUM 2012 09 02	SKALA 1 : 100	FASADER		
		NYBYGGNAD AV FAST. VRÅ 1:648, ALSIKE		
		KNIVSTA KOMMUN		
		RISSTYP A-SPECIAL	RITNINGSNR 02	ANDR BET B

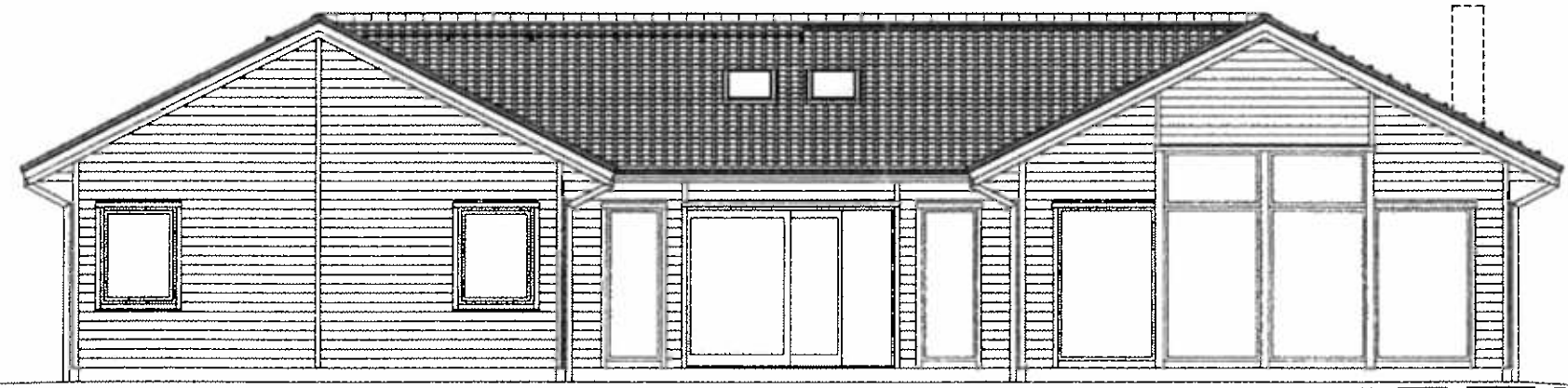
B	KUNDANPASSNINGAR	120910	Monica
A	KUNDANPASSNINGAR	120906	Monica
BET	ANT	ÄNDRINGEN AVSER	DATUM

Denna ritning tillhör Myresjöhus. Den får ej användas av tredje person. Överträdelse beivras.

KNIVSTA KOMMUN
Bygg- och miljönämnden
Ink. 2012-09-12
Diarkennr
2012/10224-1



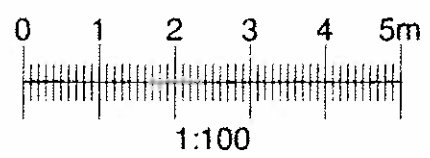
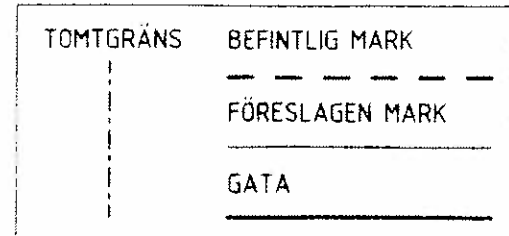
FASAD MOT NORDVÄST



FASAD MOT SYDVÄST

KNIVSTA KOMMUN
Bygg- och miljönämnden
DELEGATIONSBESLUT
2012-10-05
Jessica Fogelberg

Ev. stödmur (trappa & räcke) & markanpassning ingår ej i Myresjöhus AB åtagande



BBR18 BFS 2011:6
BYGGLOVSHANDLING



574 85 VETLANDA
TEL. 0383-960 00 FAX. 0383-914 40

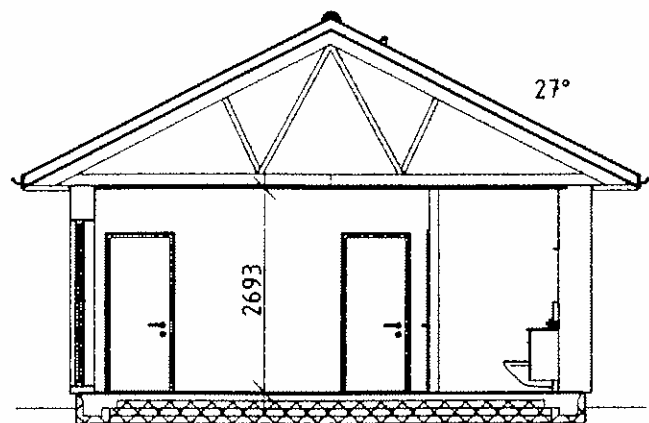
RITAD / KONSTR AV Monica	AVTALSNR 140942
DATUM 2012 09 02	SKALA 1 : 100

B	KUNDANPASSNINGAR	120910	Monica
A	KUNDANPASSNINGAR	120906	Monica
BET	ANT	ANDRINGEN AVSER	DATUM SIGN

PETER LAURI OCH HUONG QUACH	
FASADER	
NYBYGGNAD AV FAST. VRÅ 1:648, ALSIKE	
KNIVSTA KOMMUN	
HUSTYP A-SPECIAL	ANDR BET B
RITINGSNR 03	

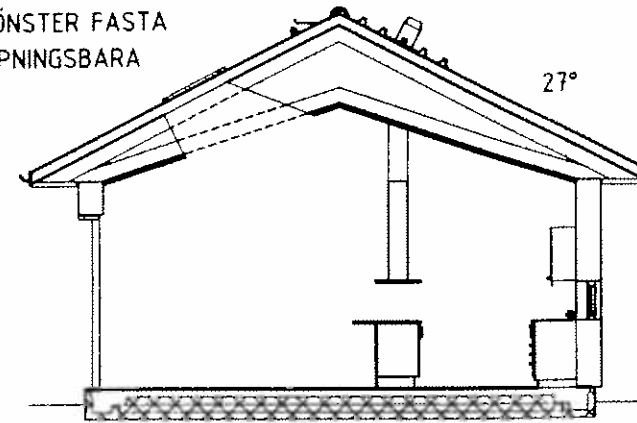
Denna ritning tillhör Myresjöhus. Den får ej användas av tredje person. Överträdelse beivras.

KNIVSTA KOMMUN
Bygg- och miljönämnden
Ink. 2012-09-12
Diarienumr
2012/10224-1

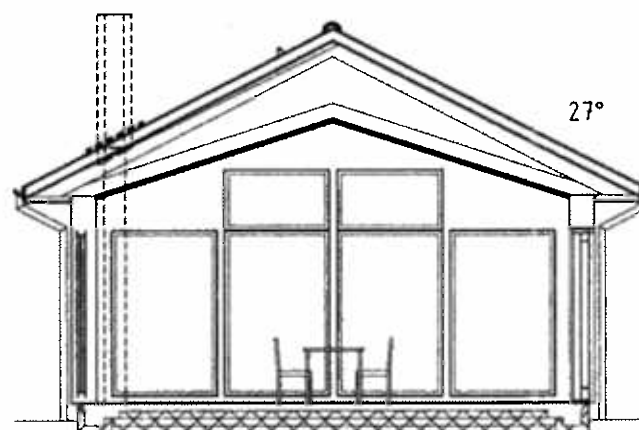


SEKTION
INKLÄDD LÅNG TAKFOT

TAKFÖNSTER FASTA
EJ ÖPPNINGSBARA



SEKTION I MITTSKEPP
INKLÄDD LÅNG TAKFOT



SEKTION RYGGÅSTAK
INKLÄDD LÅNG TAKFOT

KNIVSTA KOMMUN
Bygg- och miljönämnden
DELEGATIONSBESLUT
2012-10-05
Jessica Fogelberg

BBR18 BFS 2011:6

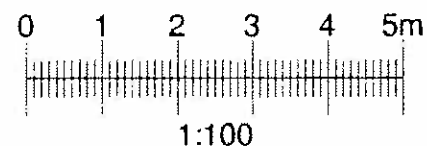
BYGGLOVSHANDLING

B	3	KUNDANPASSNINGAR	120910	Monica
A		KUNDANPASSNINGAR	120906	Monica
BET	ANT	ÄNDRINGEN AVSER	DATUM	SIGN



574 85 VETLANDA
TEL. 0383-960 00 FAX. 0383-914 40

PETER LAURI OCH HUONG QUACH	
SEKTIONER	
NYBYGGNAD AV FAST. VRÅ 1:648, ALSIKE	
KNIVSTA KOMMUN	
RITAD / KONSTR AV Monica	AVTALSNR 140942
DATUM 2012 09 02	SKALA 1 : 100
HUSTYP A-SPECIAL	RITINGSNR 05
ANDR BET B	



Denna ritning tillhör Myresjöhus. Den får ej användas av tredje person. Överträdelse beivras.

KNIVSTA KOMMUN
Bygg- och miljönämnden
Ink. 2012 -09- 12
Diarienumr. 2012/10224-4



FASAD VID INNERGÅRD MOT VÄSTER



FASAD VID INNERGÅRD MOT ÖSTER

KNIVSTA KOMMUN
Bygg- och miljönämnden
DELEGATIONSBESLUT
2012 -10- 05
Jessica Fogelberg

BBR18 BFS 2011:6

BYGGLOVSHANDLING

B	KUNDANPASSNINGAR	120910	Monica	
A	KOMPL. AV FASADER	120906	Monica	
BET	ANT	ÄNDRINGEN AVSER	DATUM	SGN



574 85 VETLANDA
TEL. 0383-960 00 FAX. 0383-914 40

PETER LAURI OCH HUONG QUACH

FASADER

NYBYGGNAD AV FAST. VRÅ 1:648, ALSIKE

KNIVSTA KOMMUN

RTAD / KONSTR AV Monica	AVTALSNR 140942	HUSTYP A-SPECIAL	RITNINGSNR 04	ÄNDR BET B
DATUM 2012 09 02	SKALA 1 : 100			

2012-09-20 13:48:56 C:\Users\10224\Documents\10224\Byggnadsritning\10224\Byggnadsritning\10224\Byggnadsritning\10224\Fasader\Fasader.dwg