

- yttervägg, trä
- yttervägg, Thermomur
- innervägg, trä
- innervägg, Thermomur
- synlig balk
- dold balk
- F = fasta fönster

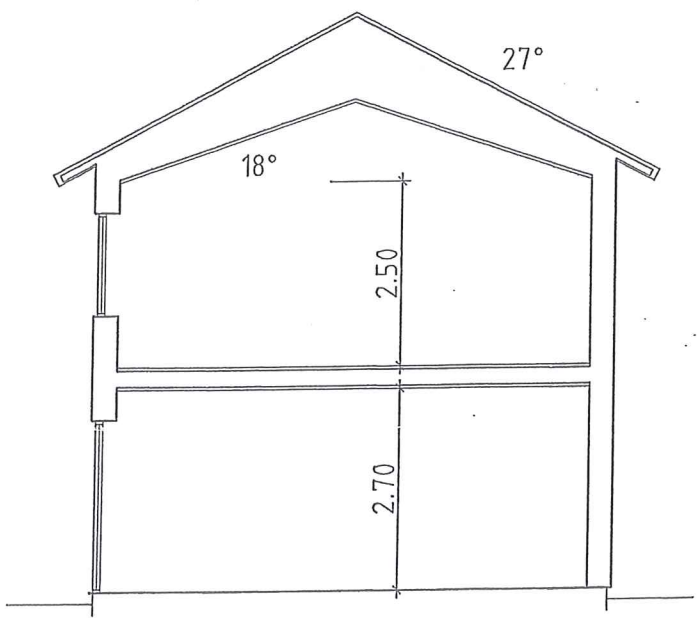
- cds=centraldammsugare
- elc=elcentral
- fms=fasadmätarskåp
- g=gångdörr
- gvc=golvvärmecentral
- hdt=handduktork
- mmc=multimediacentral
- vl=vindslucka
- vm=vattenmätare
- vuk=vattenutkastare

- Ks=kyl/sval
- F=frys
- U/Mu=ugn/mikrovågsugn
- Dm=diskmaskin
- Tm=tvättmaskin
- TT=torktumlare
- Ts=torkskåp
- G=garderob
- L=linneskåp
- Sk=skaffereri
- Vp=värmepump
- Vvb=varmvattenberedare

Reservation för ventilations-schaktens placering och storlek.

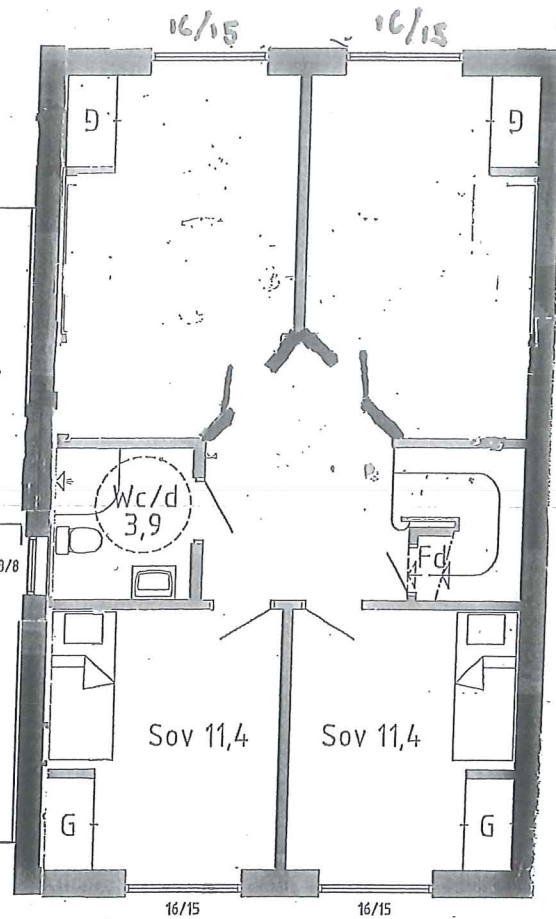
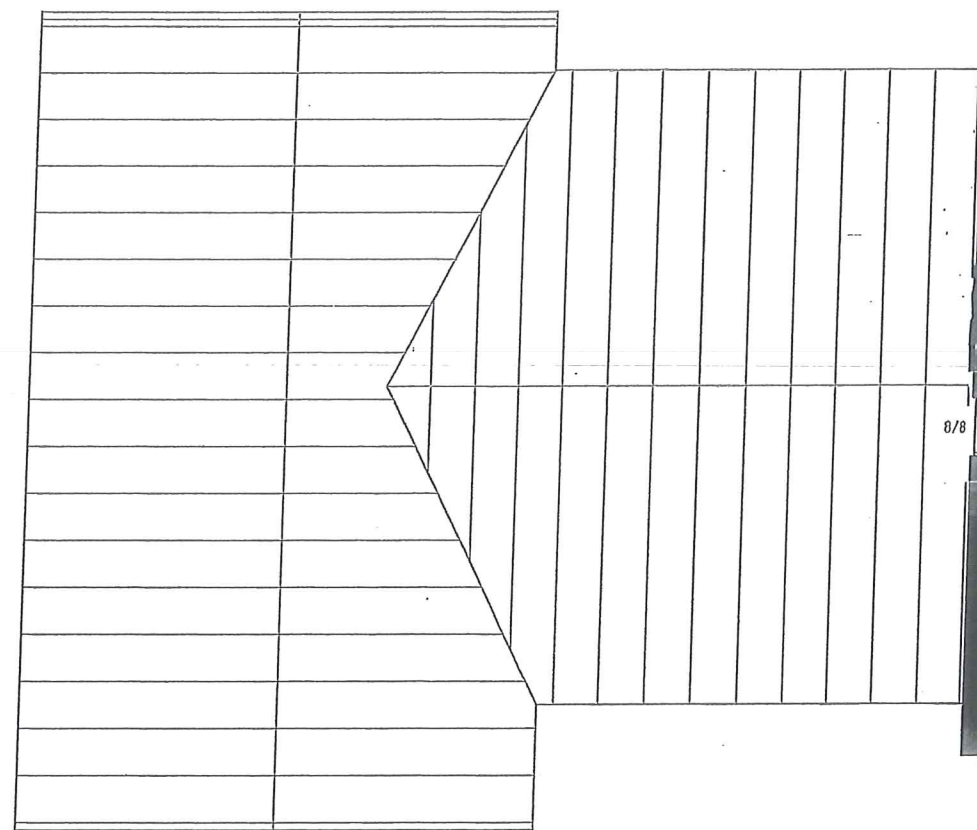
Streckad inredning ingår ej i Rörvikshus leverans.

Bottenplan
 Inv. area: 169,2 m²
 Byggnadsarea: 198,9 m²



Sektion, A-A

<p>570 01 RÖRVIK TEL +46 (0)382-212 80 FAX +46 (0)382-214 45 www.rorvikshus.se</p>	Nybyggnad 2-plan, klassisk, 240 m ² Fagerhult Bottenplan, sektion		SKALA 1:100 REV.
	RITAD AV Anita Jonsson RÖRVIK DEN	REPRESENTANT	



- yttervägg, trä
- yttervägg, Thermomur
- innervägg, trä
- innervägg, Thermomur
- synlig balk
- dold balk
- F = fasta fönster

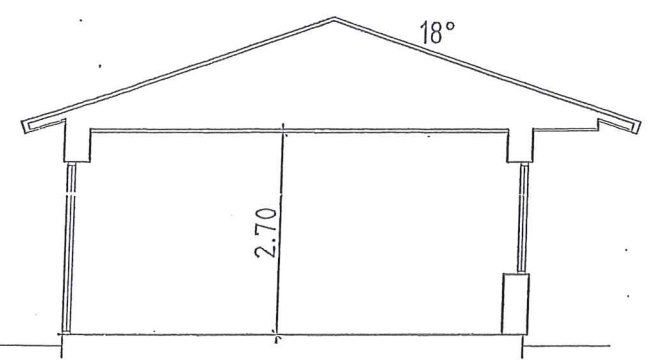
- cds=centraldammsugare
- elc=elcentral
- fms=fasadmätarskåp
- g=gångdörr
- gvc=golvvärmecentral
- hdt=handdukstork
- mnc=multimediacentral
- vl=vindslucka
- vm=vattenmätare
- vuk=vattenutkastare

- Ks=kyl/sval
- F=frys
- U/Mu=ugn/mikrovågsugn
- Dm=diskmaskin
- Tm=tvättmaskin
- TT=torktumlare
- Ts=torkskåp
- G=garderob
- L=linneskåp
- Sk=skaferi
- Vp=värmepump
- Vvb=varmvattenberedare

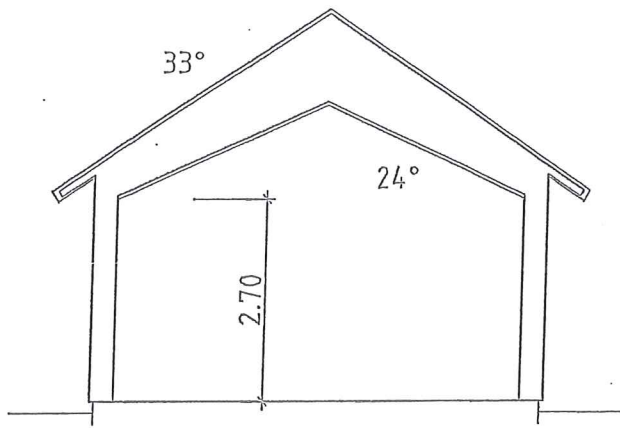
Reservation för ventilations-
schaktens placering och
storlek.

Streckad inredning ingår ej
i Rörvikshus leverans.

Överplan
Inv. area: 71,3 m²



Sektion, B-B



Sektion, C-C

<p>570 01 RÖRVIK TEL +46 (0)382-212 80 FAX +46 (0)382-214 45 www.rorvikshus.se</p>	<p>Nybyggnad 2-plan, klassisk, 240 m² Fagerhult</p>		
	<p>RITAD AV Anita Jonsson</p>	<p>Överplan, sektioner</p>	<p>SKALA 1:100</p>
<p>RÖRVIK DEN</p>	<p>REPRESENTANT</p>	<p>RITNINGNUMMER K 240-2</p>	<p>REV.</p>