



Figure 1 Gamla gjutjärnsröret fast i gjutjärnsbøj.

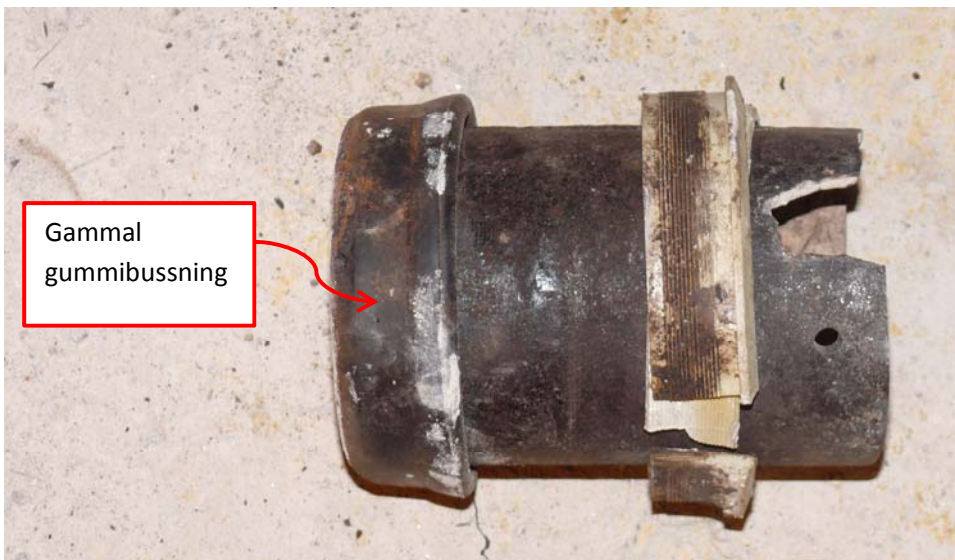


Figure 2 Gamla gjutjärnsröret lossat från gjutjärnsböjen. Röret har gummibussning och kilformade plastringar.



Figure 3 Nytt 75 mm plaströr anslutet till gjutjärnsböj med ny gumminippel 96x75.



Figure 4 Nytt 75 mm plaströr anslutet till gjutjärnsböj med ny gumminippel 96x75 (Närbild).

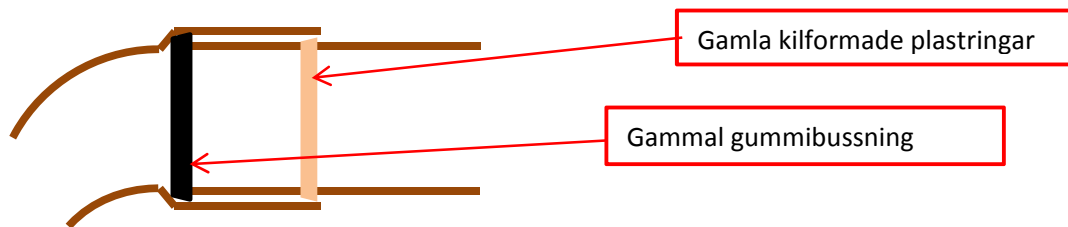


Figure 5 Gammal gjutjärnsböj med gummibussning (svart) och gjutjärnsrör.

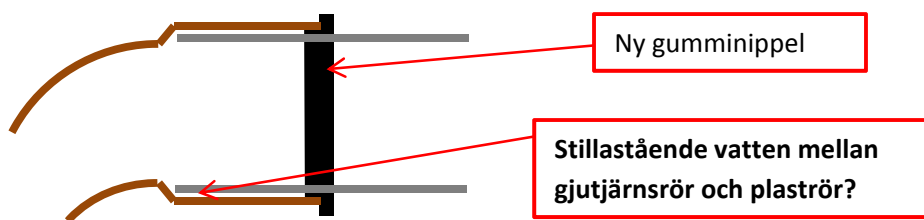


Figure 6 Nytt grått plaströr (grått) i gjutjärnsböj med hjälp av gumminippel (svart). Risk för stillastående vatten och läckage efter lång tid???