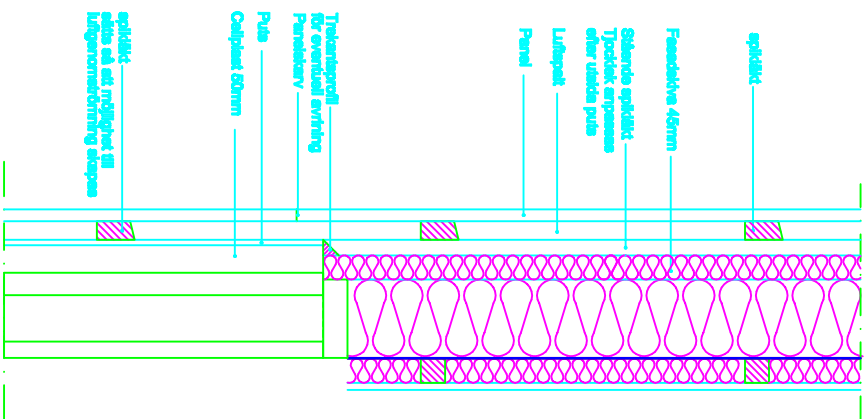
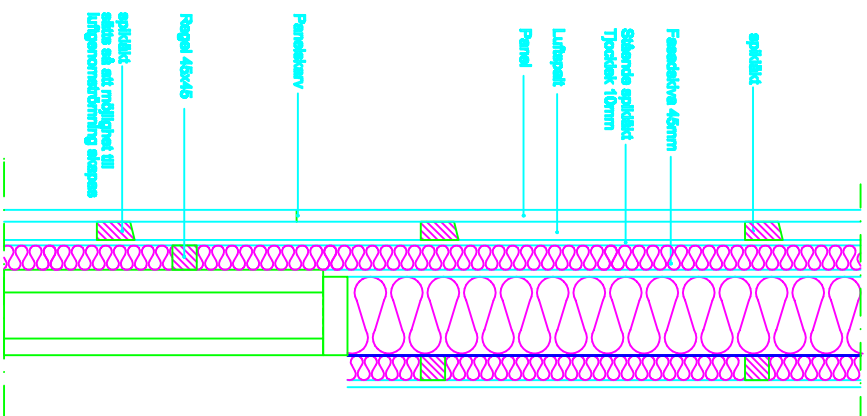


**Dagens konstruktion:**  
 Enstegsstad putsfasad  
 Sulfertätning med trästomme på överplan  
 och blandat betong och trästomme på  
 underplan.



**Alternativ 1:**  
 Befintlig puts och cellplast lämnas kvar på  
 betongväggar. Puts, cellplast och glasroc  
 skiva tas bort från trästomme.  
 Fördel: Puts/cellplast kan sitta kvar på betong.  
 Ordenlig luftrum på trödel.  
 Nackdel: Bygger 50mm mer än alternativ 2,  
 korsåtgärning med teckningsprofil



**Alternativ 2:**  
 Puts och cellplast skiva tas bort från  
 trästomme och betongelement, glasroc skiva  
 lämnas kvar på trästomme.