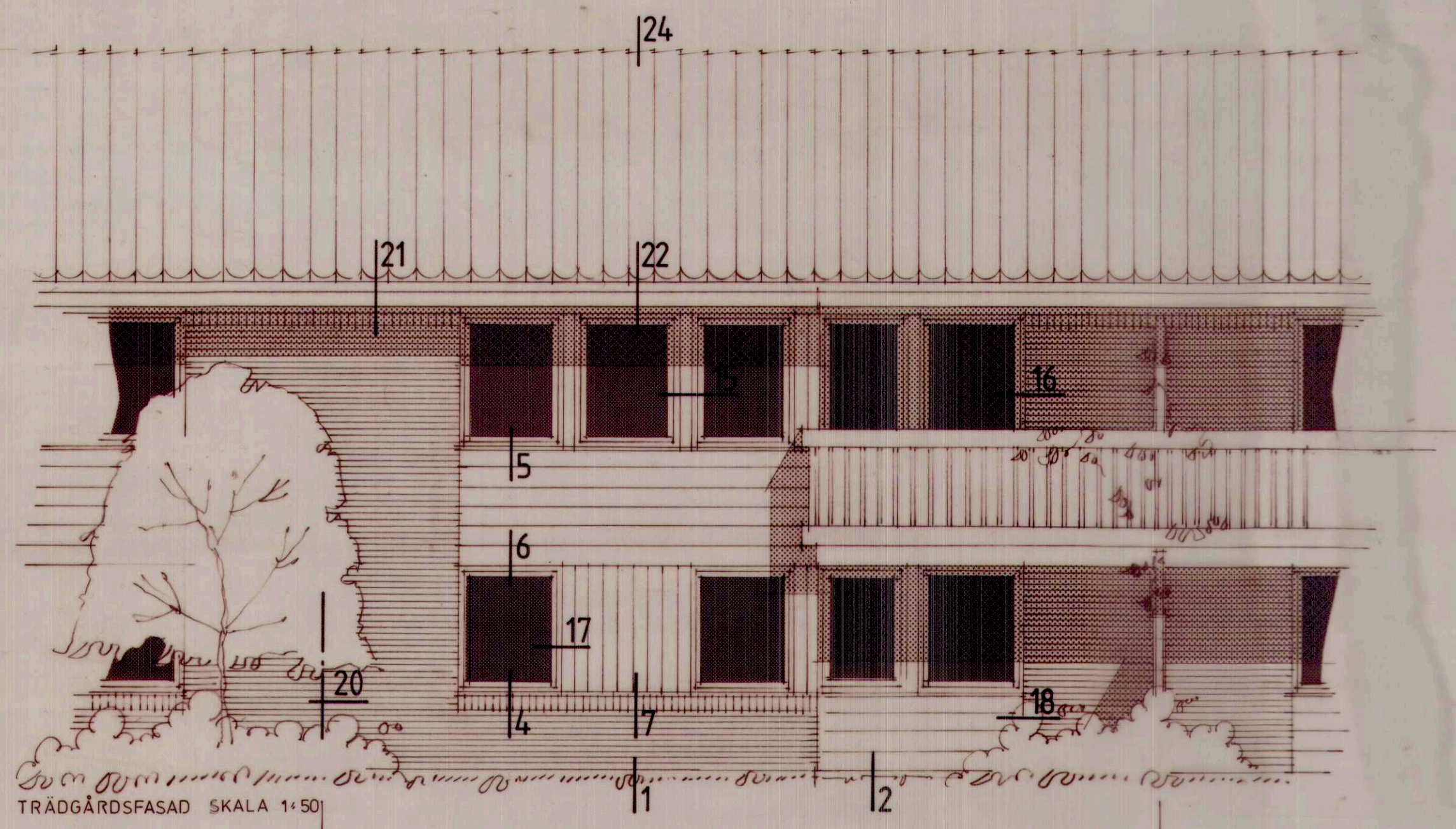


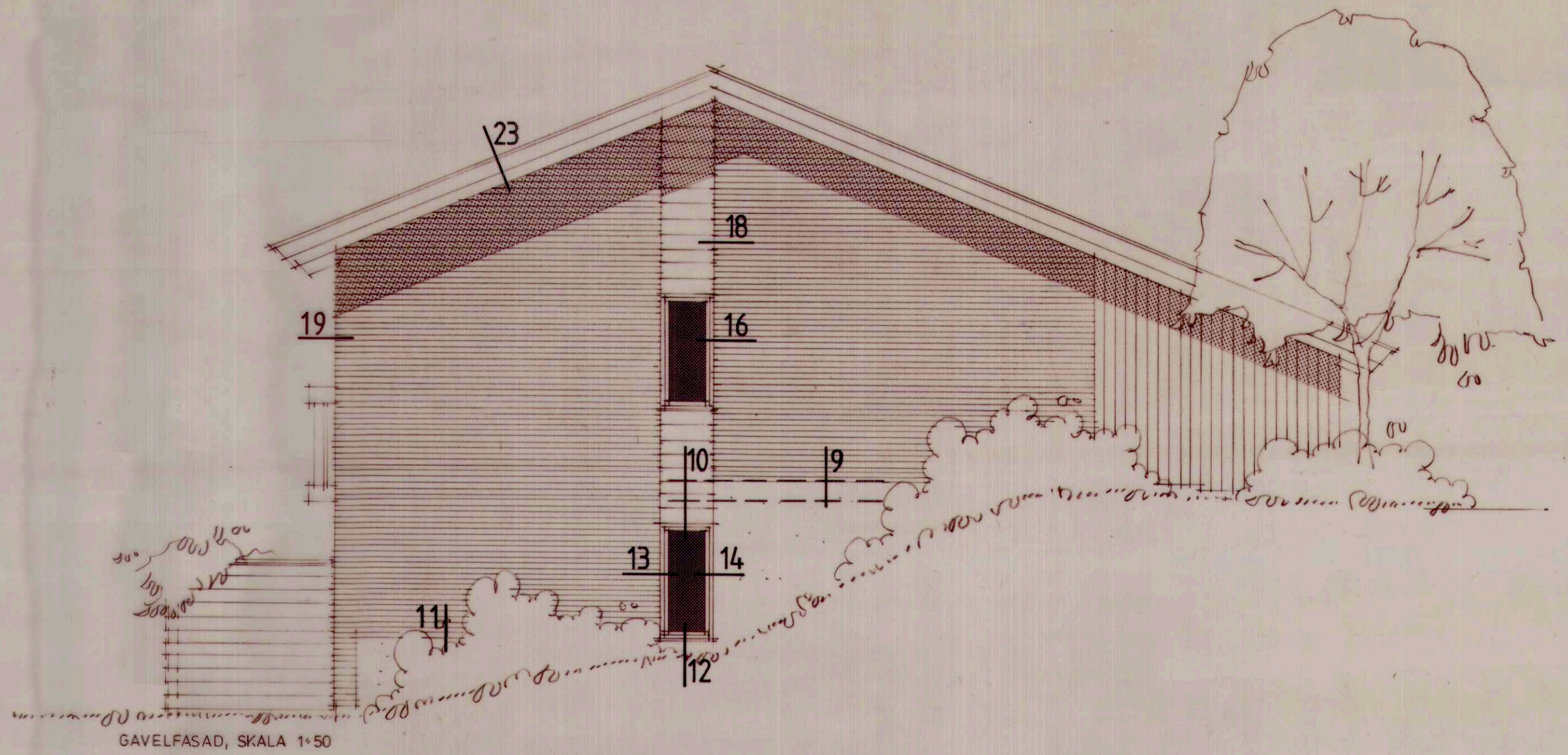


Kullenbergs

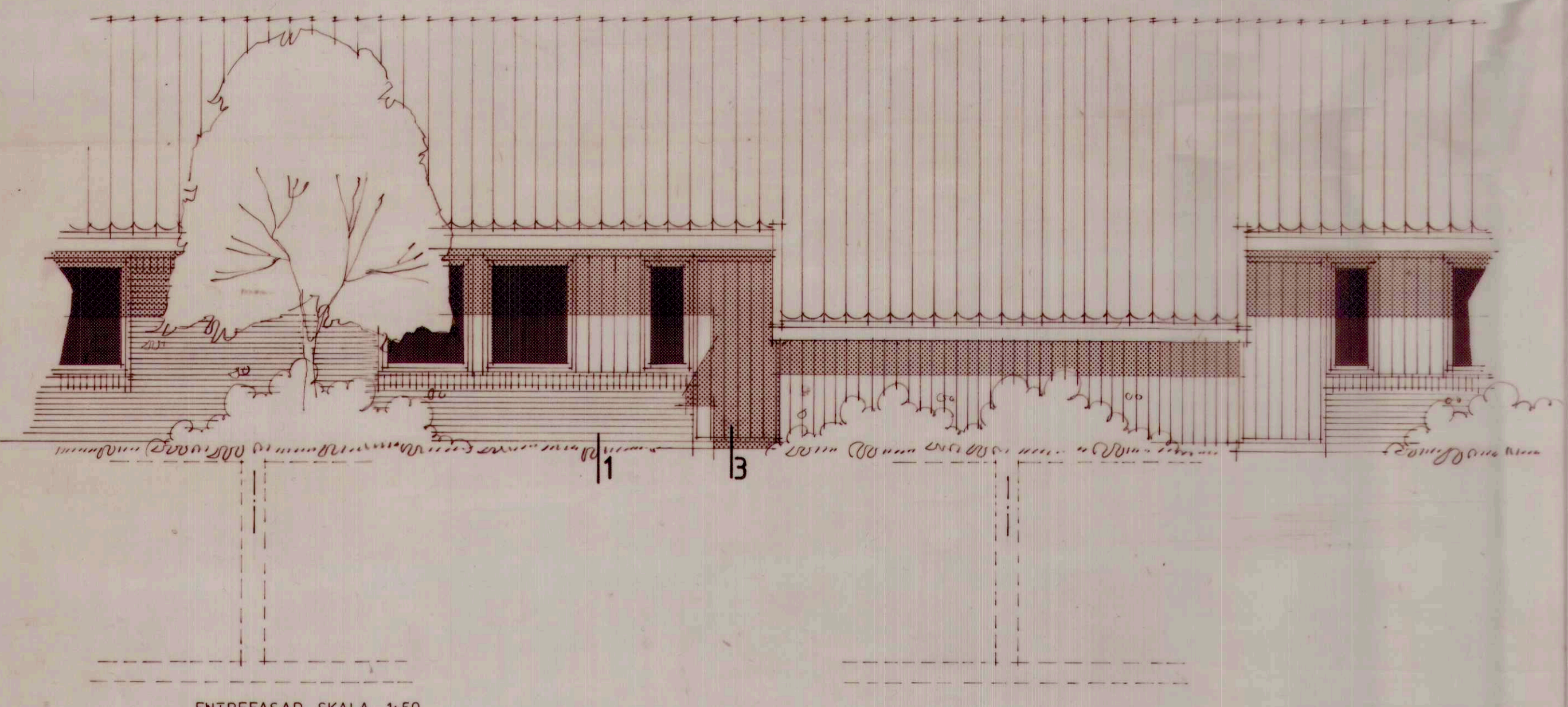


TRÄDGÅRDSFASAD SKALA 1:50

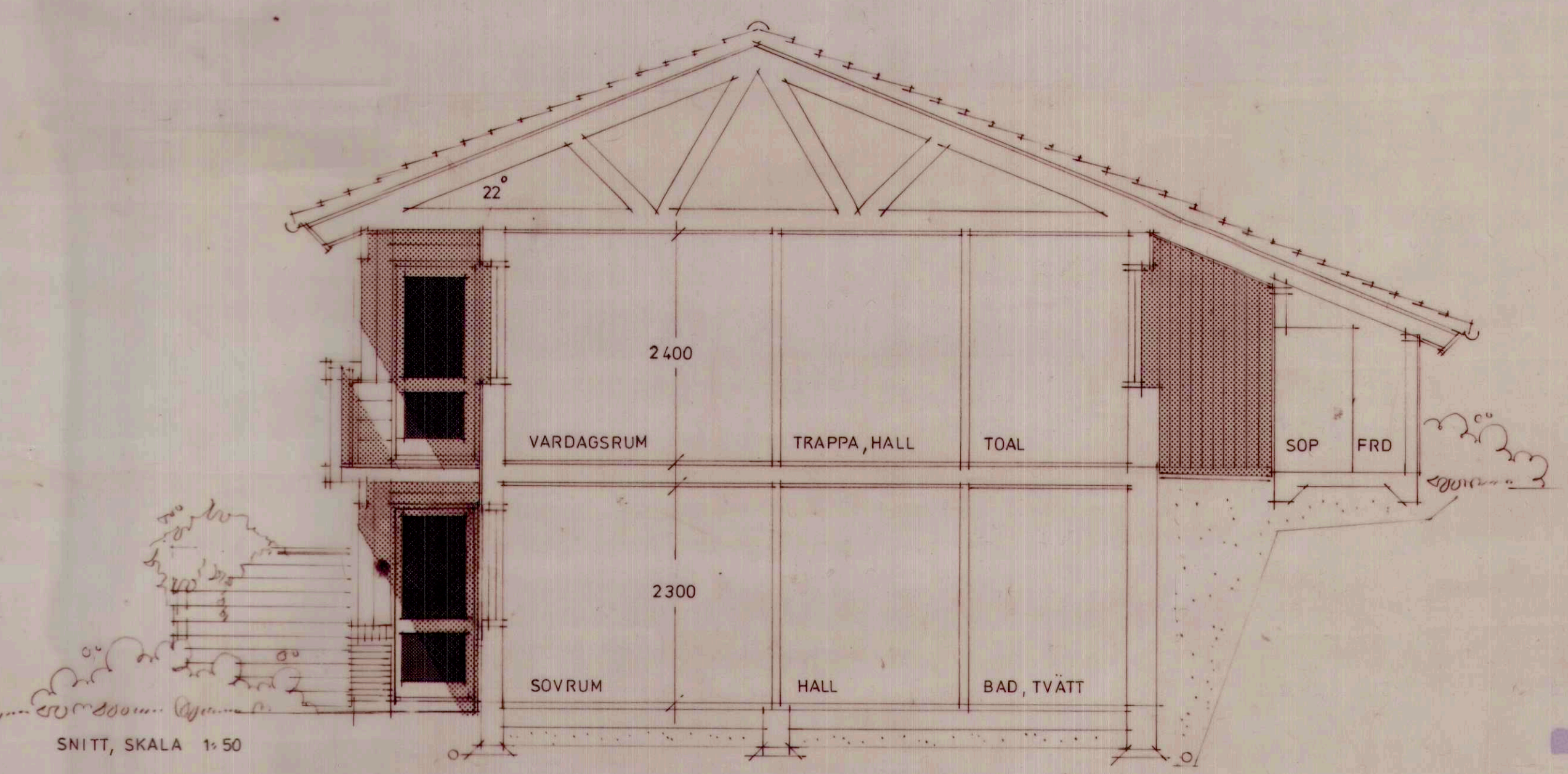
- FASADBESKRIVNING**
 FÄRGSÄTTNINGALTERNATIV ALT RÖD / GRÖN
- TAKPANNOR RÖDA
 - FASADTEGEL RÖDGULT
 - STÅENDE PANEL GULBRUN
 - LIGGANDE PANEL MÖRKRÖD / MÖRKGRÖN
 - TAKKANTER VIND
 - SKIVOR
 - SNICKERIER MÖRKBRUNA



GAVELFASAD, SKALA 1:50



ENTREFASAD, SKALA 1:50



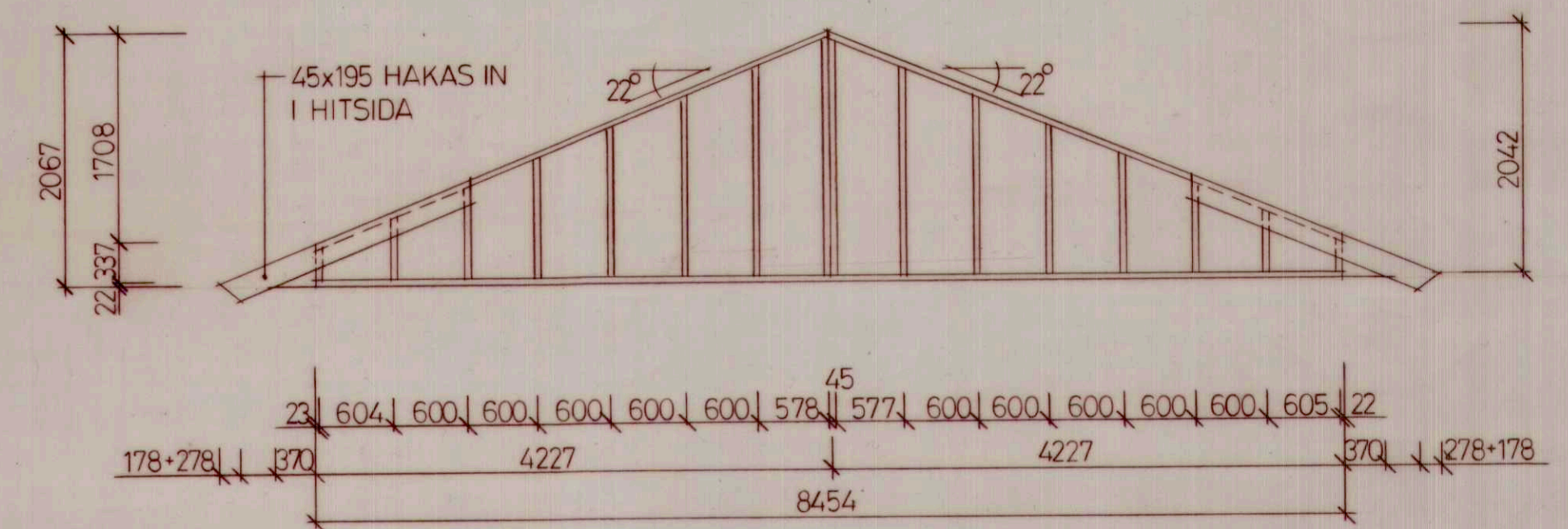
SNITT, SKALA 1:50

1981.084 331
 21.03.18 § 106

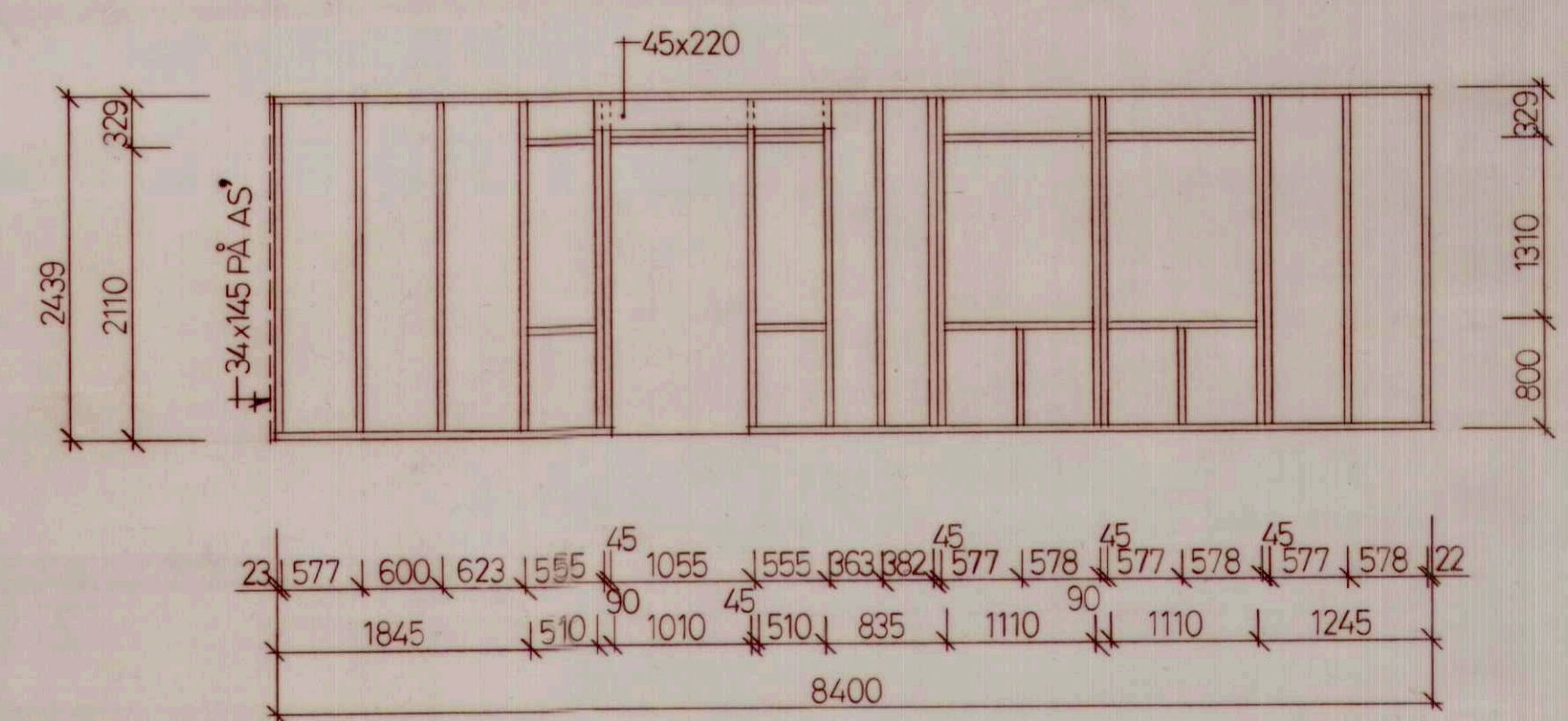
| | | | |
|---|------|---|-------------|
| FRITZ JAENECKE ARKITEKTGRUPP AB HALLINGSGATAN 6 A 217 63 MALMO TEL 040906 20 | | KV. ÅKERBÄRET OCH RÖNNBÄRET. YSTADS KOMMUN | |
| HANDLAGGES AV IJ MALMO 1981-02-01 <i>Jugemar Jönsson</i> | | RITAD AV HF SKALA 1:50 RITNINGNUMMER K581 | |
| REV. | ANT. | REVIDERINGEN AVSER | SIGN. DATUM |
| | | | |



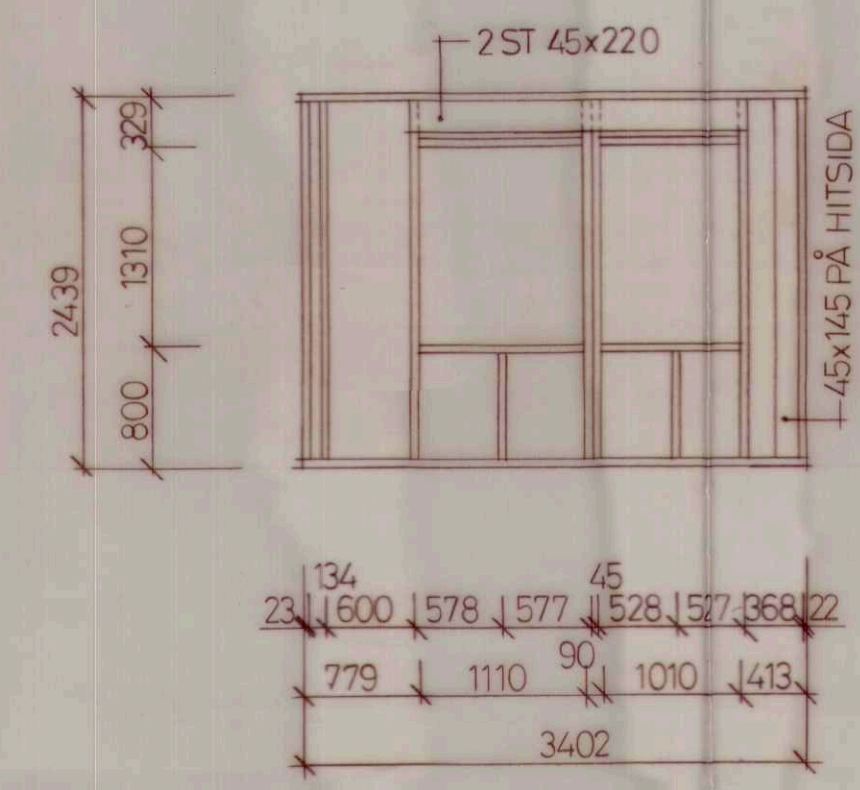
ANVISNINGAR
 SE RITNING K541



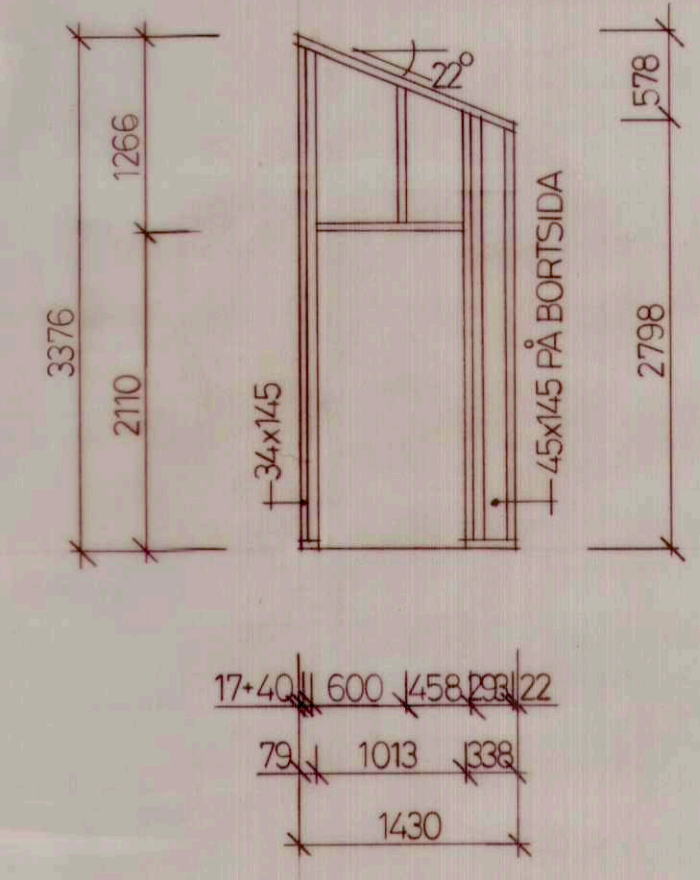
YTTERVÄGG AAS, INNERVÄGG ABS



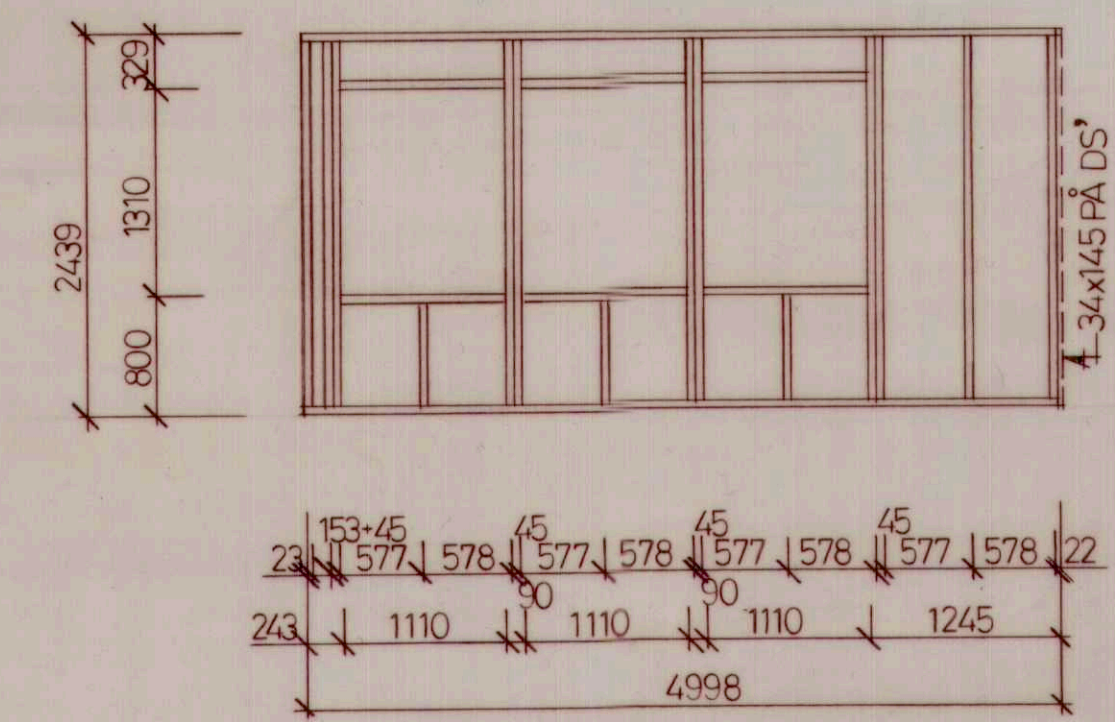
YTTERVÄGG AS OCH AS'



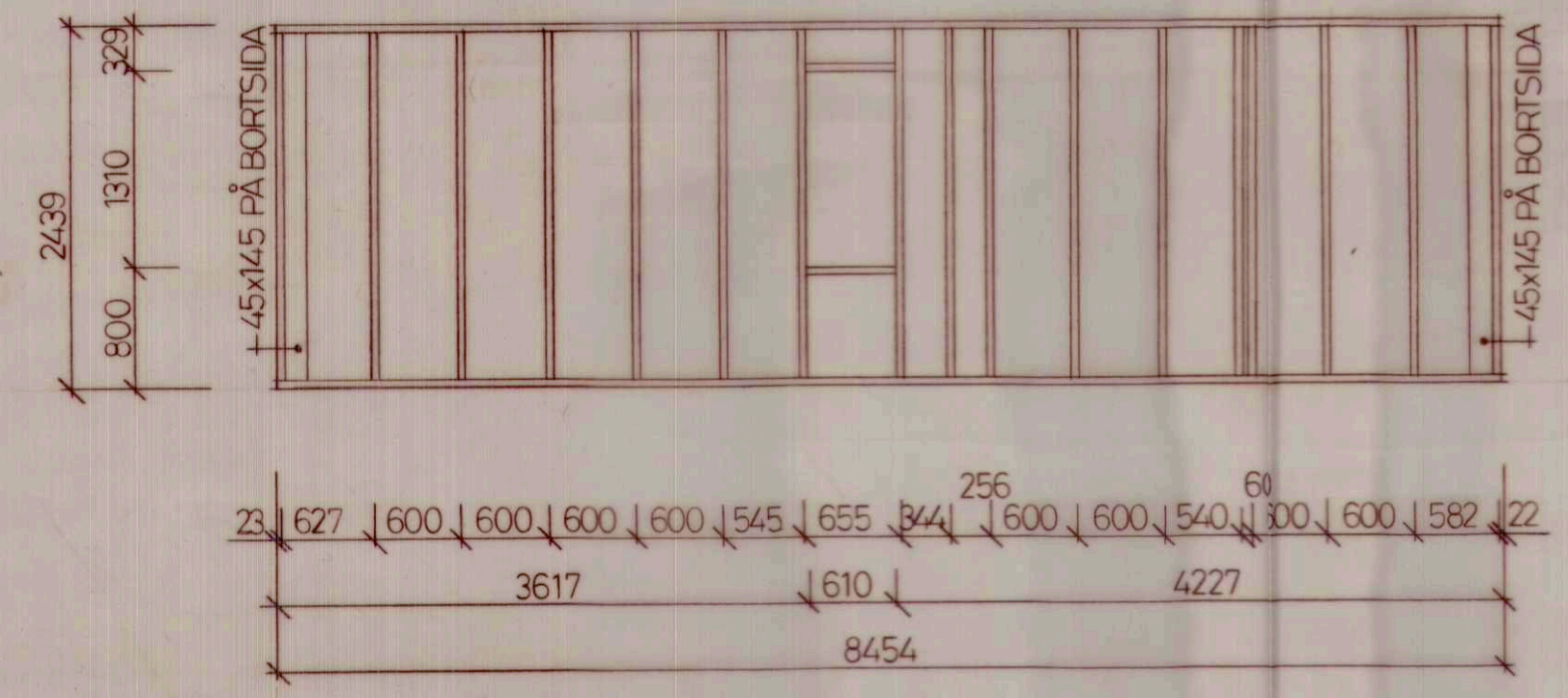
YTTERVÄGG BS



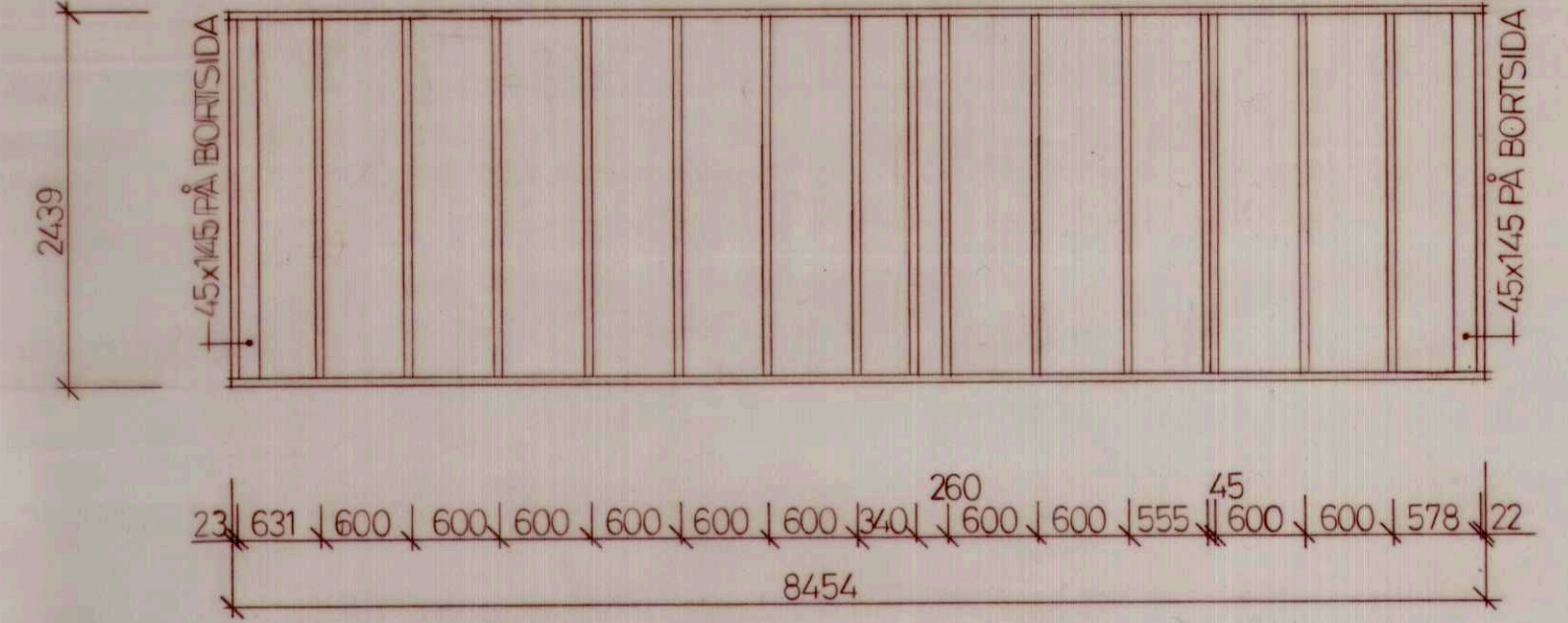
YTTERVÄGG CS



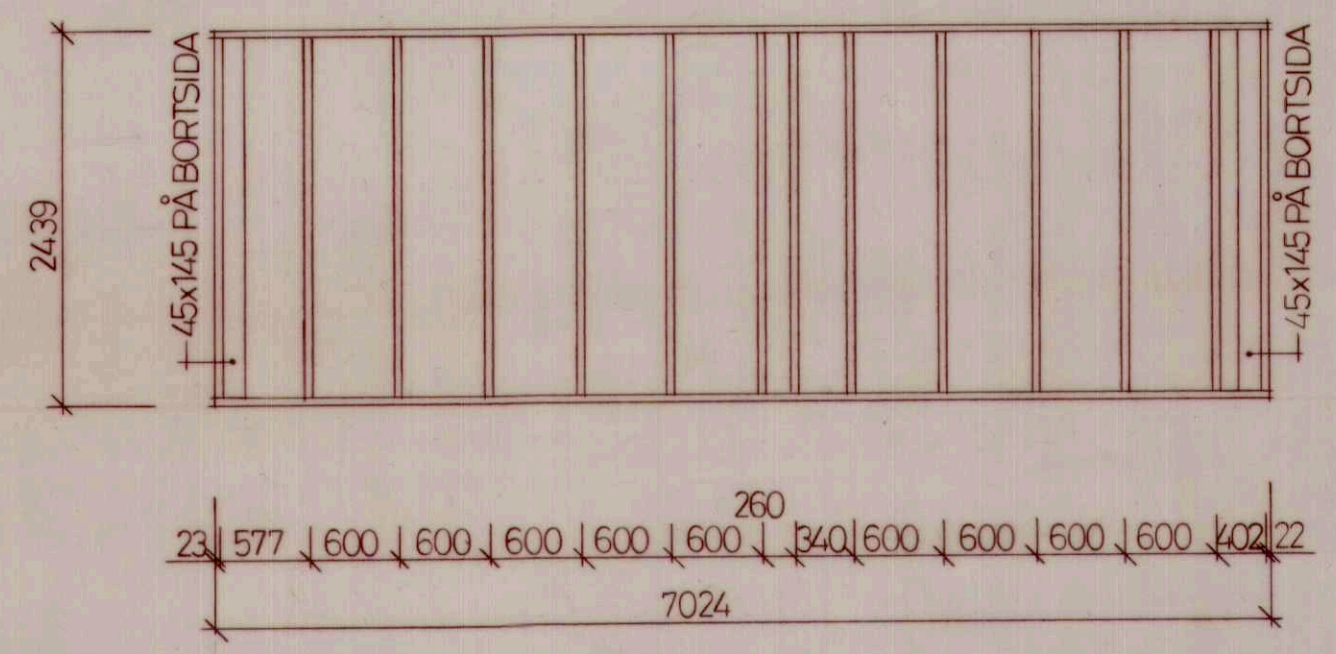
YTTERVÄGG DS OCH DS'



YTTERVÄGG ES



INNERVÄGG FS



INNERVÄGG GS

1981.03.18 331
 BYGGNINGSNUMMERS
 810518 BK 106
 K541

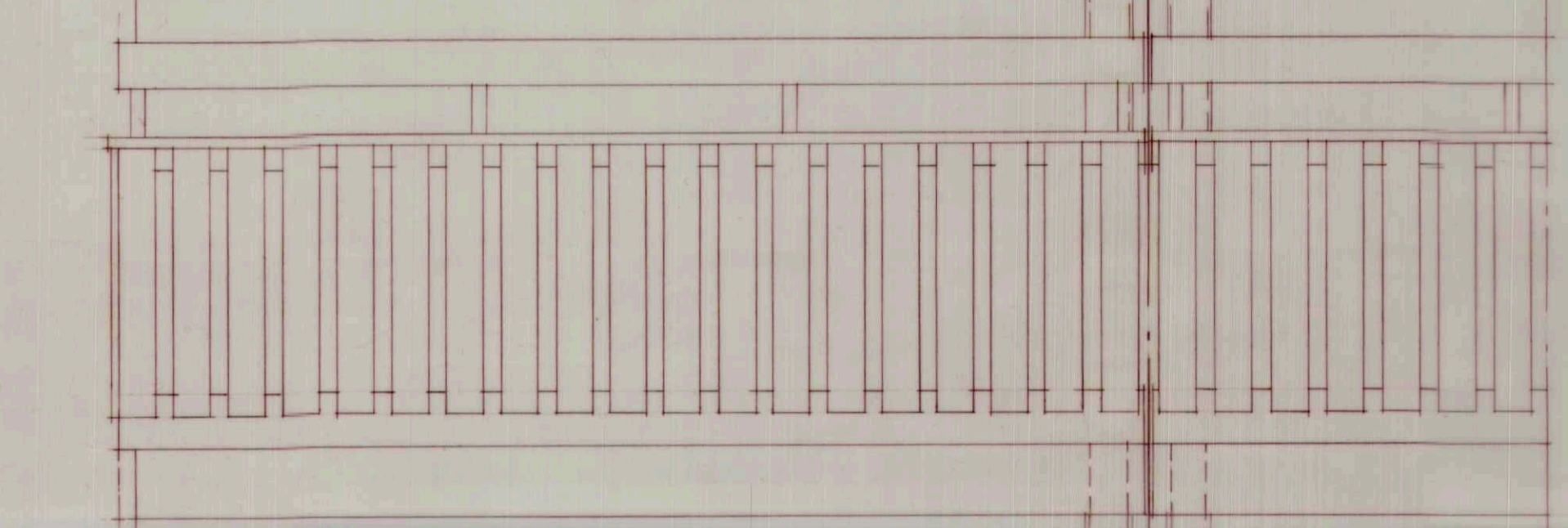
| | | | | |
|--|--------------------------|--------------------|---------------|-----------------------|
| REV. | ANT. | REVIDERINGEN AVSER | SIGN. | DATUM |
| | | | | |
| FRITZ JAENECKE ARKITEKTGRUPP AB HALLINGSGATAN 6 A 217 63 MALMO TEL. 040/966 20 | | | | |
| KV. RÖNNBÄRET OCH ÅKERBÄRET YSTADS KOMMUN YTTERVÄGG AAS, INNERVÄGG ABS YTTERVÄGG AS-ES, INNERV. FS-GS SKALA 1:50 | | | | |
| HANDLAGGES AV A. ABRAHAMSSON MALMO 1981-05-27 | RITAD AV A. GILENHOLT | KONSULT K | BYGGN. S5s | RITNINGNUMMER K542 |



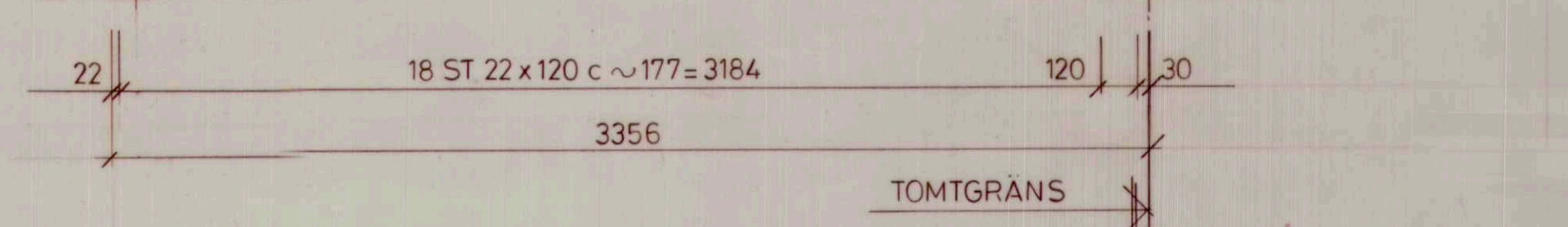
ANVISNINGAR

SE RITNING K 561 OCH K 565

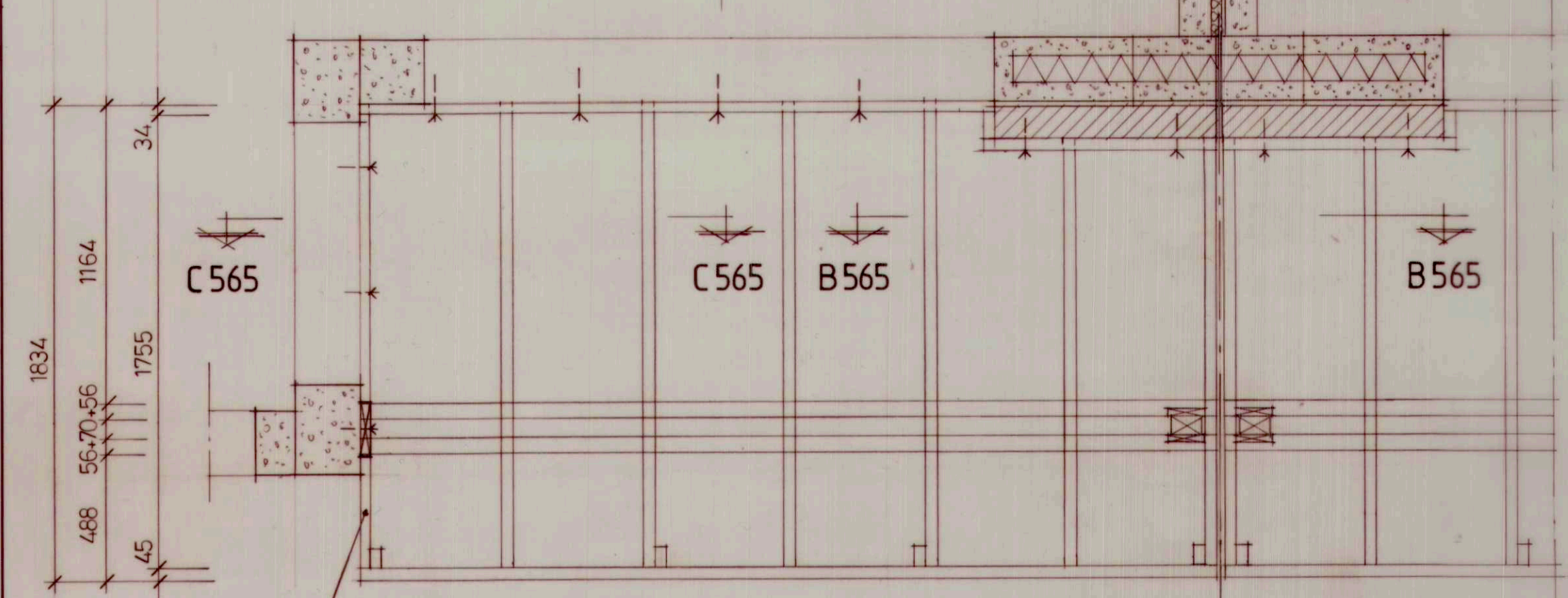
DET. 1/665



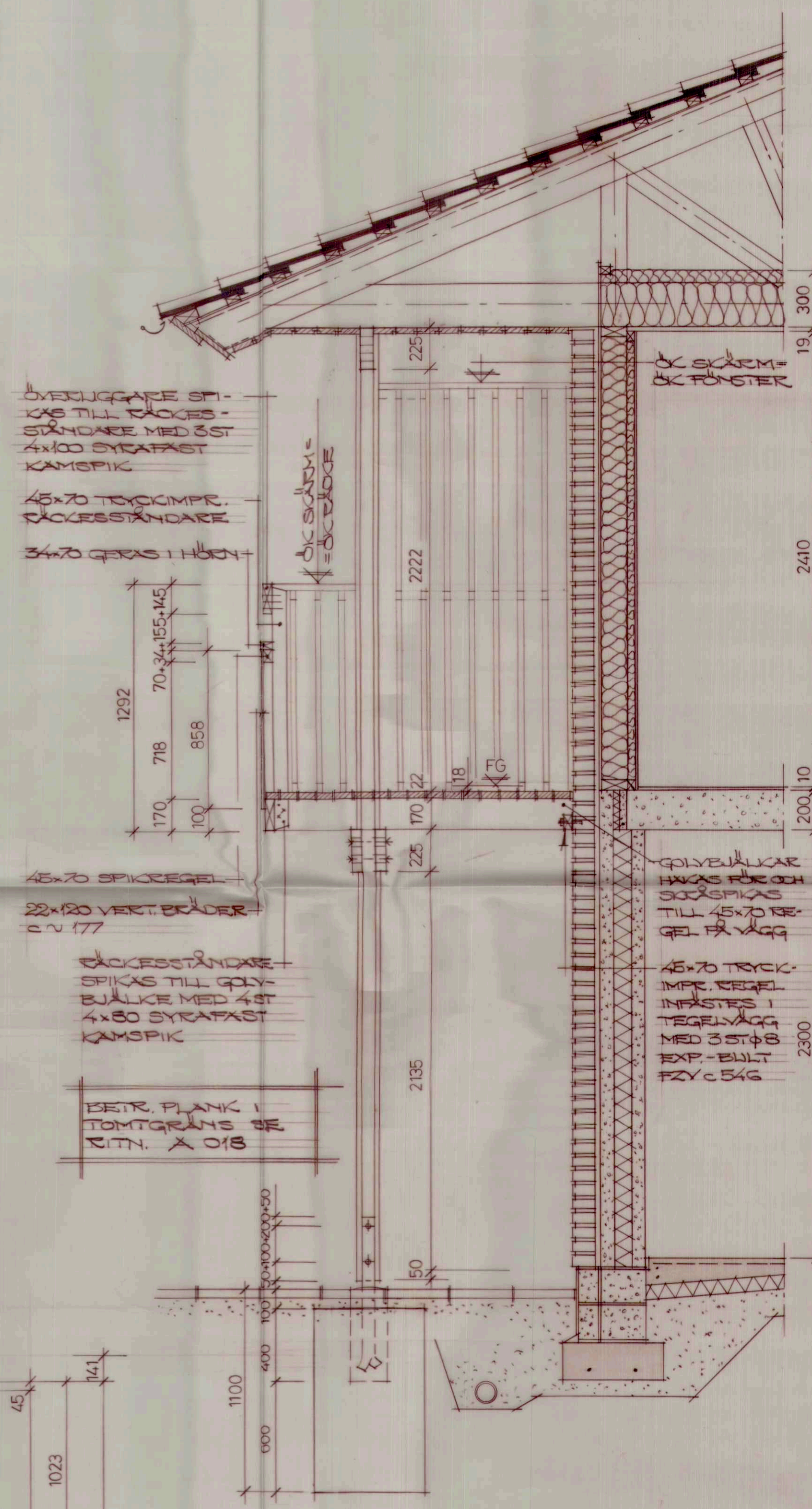
DET. 2/665



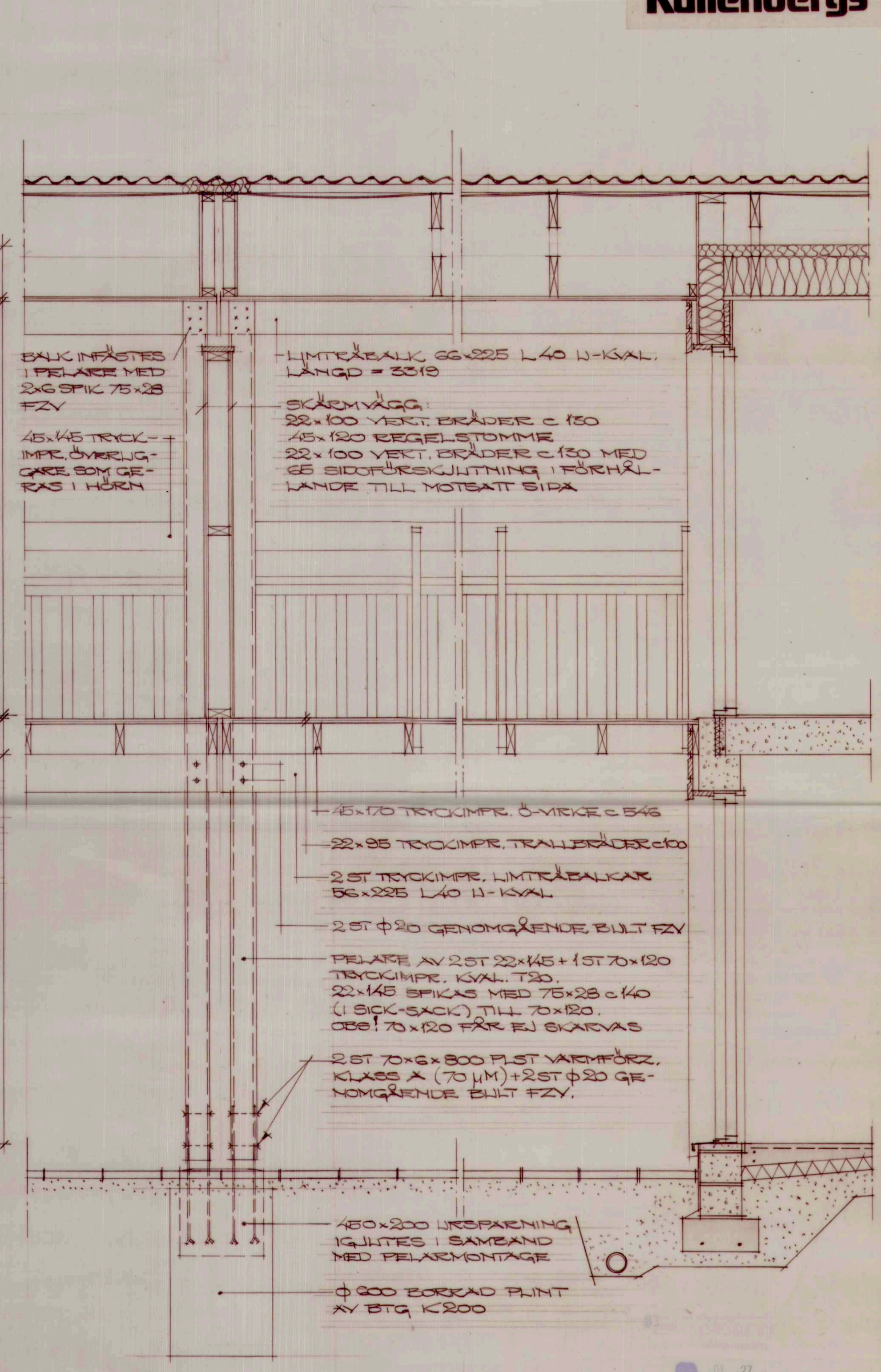
ELEVATION AV BALKONGRÄCKE



PLAN AV BALKONGBJÄLKLÄG



SEKTION A 565



SEKTION B 565

SEKTION C 565

OBS! GOLVET...
KÄ VID ANSLUTNING
MOT VÄGG SKALL
VARA 34x70 TRÄCK
IMPL. Ø-VIKE

ÖVERLUGGARE SP...
KÄG TILL RÄCKES-
STÄNDARE MED 6 ST
4x100 SYRFAST
KÄMSPIK

45x70 TRÄCKIMPR.
RÄCKESSTÄNDARE
34x70 GERAS I HÖJD

45x70 SPIKREGEL
22x120 VERT. ERÅDER
c 2177

RÄCKESSTÄNDARE
SPIKAS TILL GÖLY-
BÄLKE MED 4 ST
4x80 SYRFAST
KÄMSPIK

15TR. PLANK I
TOMTGRÄNS
RITN. A 018

BALK INFÄSTES
I PELARE MED
2x6 SPIK 75x28
FZY

45x45 TRÄCK-
IMPR. ÖVERLUG-
GARE BOM GE-
RAS I HÖJD

GÖLYBÄLKAR
INÅG FÖR OCH
ÖVERSPÄS
TILL 45x70 RE-
GEL BRÄDOR

45x70 TRÄCK-
IMPR. ÖVERLUG-
GARE BOM GE-
RAS I HÖJD
EXP-BULT
FZY c 546

LIMTRÄBALK 66x225 L40 H-KVAL.
LÅNGD = 3019

SKÄRMVÄGG:
22x100 VERT. ERÅDER c 150
45x120 REGELSTOMME
22x100 VERT. ERÅDER c 150 MED
65 SIDFÖRSIGLITNING I FÖRHÅL-
LANDE TILL MOTBATT SIDÅ

45x70 TRÄCKIMPR. Ø-VIKE c 546
22x95 TRÄCKIMPR. TRÄLLERÅDER c 100

2 ST TRÄCKIMPR. LIMTRÄBALKAR
66x225 L40 H-KVAL.

2 ST Ø20 GENOMGÅENDE BULT FZY

PELARE AV 2 ST 22x145 + 1 ST 70x120
TRÄCKIMPR. KVAL. T20.
22x145 SPIKAS MED 75x28 c 140
(1 SICK-SÄCK) TILL 70x120.
OBS! 70x120 FÄR EJ SKÄRAS

2 ST 70x6x800 FLST VÄRMFÖRZ.
KLASS A (70 µM) + 2 ST Ø20 GE-
NOMGÅENDE BULT FZY.

450x200 URSÄRNING
IGJUTTES I SAMBAND
MED PELARMONTAGE

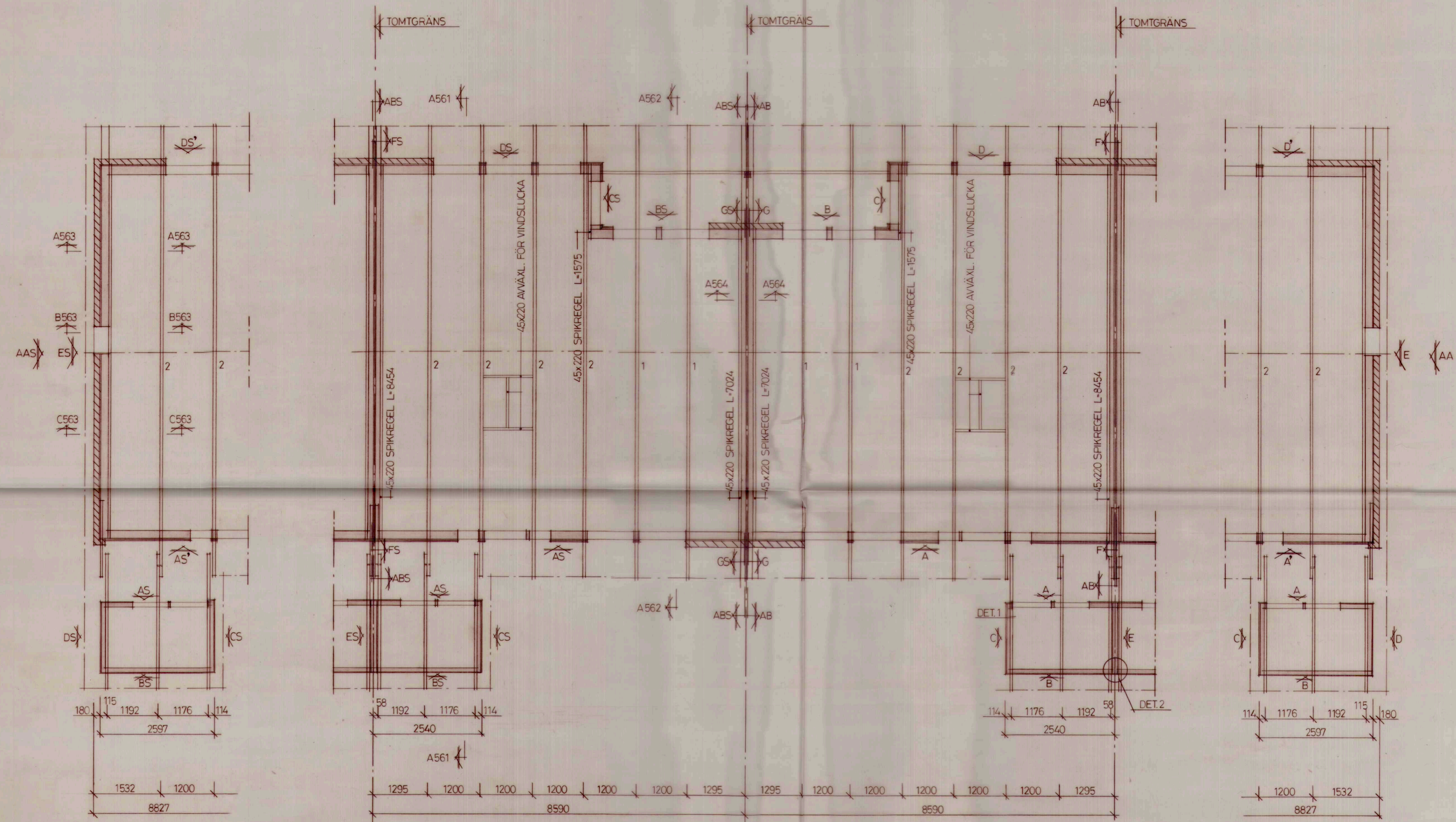
Ø 900 BORDAD PLINT
AV BTG K200

| | | | |
|--|------------------|---|--------------|
| FRITZ JAENECKE ARKITEKTGRUPP AB HALLINGSGATAN 6 A 217 63 MALMÖ TEL. 04096 20 | | KV RÖNNBÄRET OCH ÅKERBÄRET YSTAD KOMMUN BALKONG | |
| HANDLAGGES AV A ABRAHAMSSON MÅLNO 1981-05-27 | RITAD AV AA-n | KONSULT K | BYGGN. S5 |
| SKALA 1:20 | | RITNINGSNUMMER K 565 | REV. |

BN prot. 1981.03.18 S. 106
 Ex officio
 Lemnart Håkansson



ANVISNINGAR
 BETR. ANVISNINGAR OCH UTFÖRANDE AV
 TAKSTOLAR TYP 1 o. 2 SE RITN. K623



S5gvs
TAKSTOLSPLAN

S5s

S5

S5gh

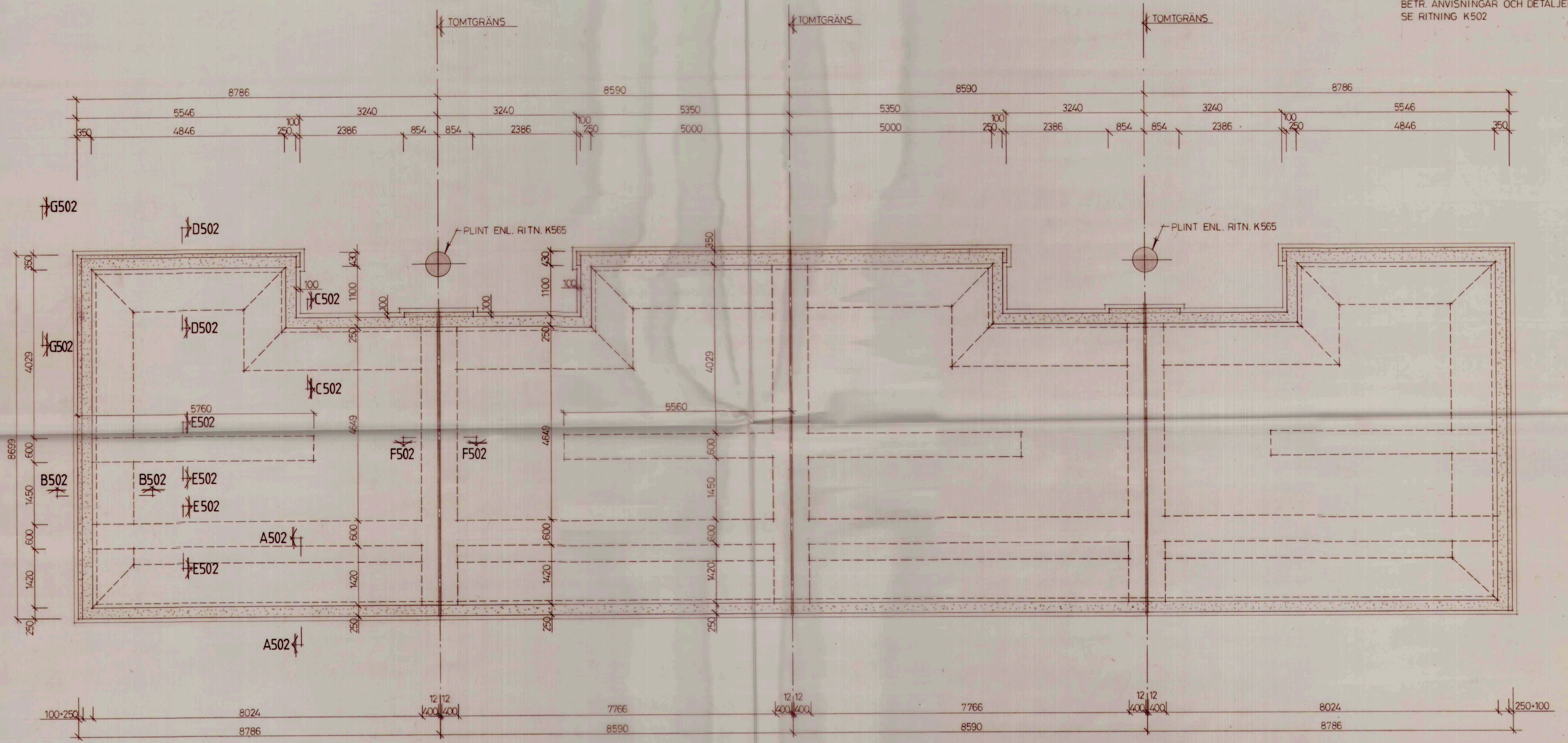
BYGGNADSNÄMNDENS
 PROTOKOLL
 1981.03.18 S. 106
 K49

| | | | | |
|---|---------|---------------------------|-------|-------|
| REV. | ANT. | REVIDERINGEN AVSER | SIGN. | DATUM |
| FRITZ JAENECKE ARKITEKTGRUPP AB <small>HALLINGSGATAN 6 A 217 63 MALMÖ TEL. 040/966 20</small> | | | | |
| KV. RÖNNBÄRET OCH ÅKERBÄRET YSTADS KOMMUN | | | | |
| TAKSTOLSPLAN | | | | |
| HANDLAGGES AV A. ABRAHAMSSON | | RITAD AV A. GILLENHOLT | | |
| MÅLMÖ 1981-06-27 | | SKALA 1:50 | | |
| KONSULT | BYGGN. | RITNINGSNUMMER | REV. | |
| K | S5, S5s | K522 | | |

BN prot. 1981.03.18 S 106
 Ex officio
 Lemnat Håkansson



ANVISNINGAR
 BETR. ANVISNINGAR OCH DETALJER
 SE RITNING K502



S5sg
GRUNDPLAN

S5

S5s

S5g

BYGGNINGSKONTORETS
 MÅTT
 1981.03.18 S 106
 331

BYGGNINGSKONTORETS
 MÅTT
 1981.03.18 S 106
 331

| | | | |
|---|---|------------------------|-------------------|
| FRITZ JAENECKE ARKITEKTGRUPP AB <small>HALLINGSGATAN 6 A 217 63 MALMÖ TEL. 040 866 20</small> | KV. RÖNNBÄRET OCH ÅKERBÄRET YSTADS KOMMUN | | |
| | GRUNDPLAN SKALA 1:50 | | |
| HANDLAGGES AV A. ABRAHAMSSON MALMÖ, 1981-05-27 | RITAD AV J. GILLENHOLT | KONSULT K | BYGGN. S5, S5s |
| | | RITNINGNUMMER K 501 | REV. |

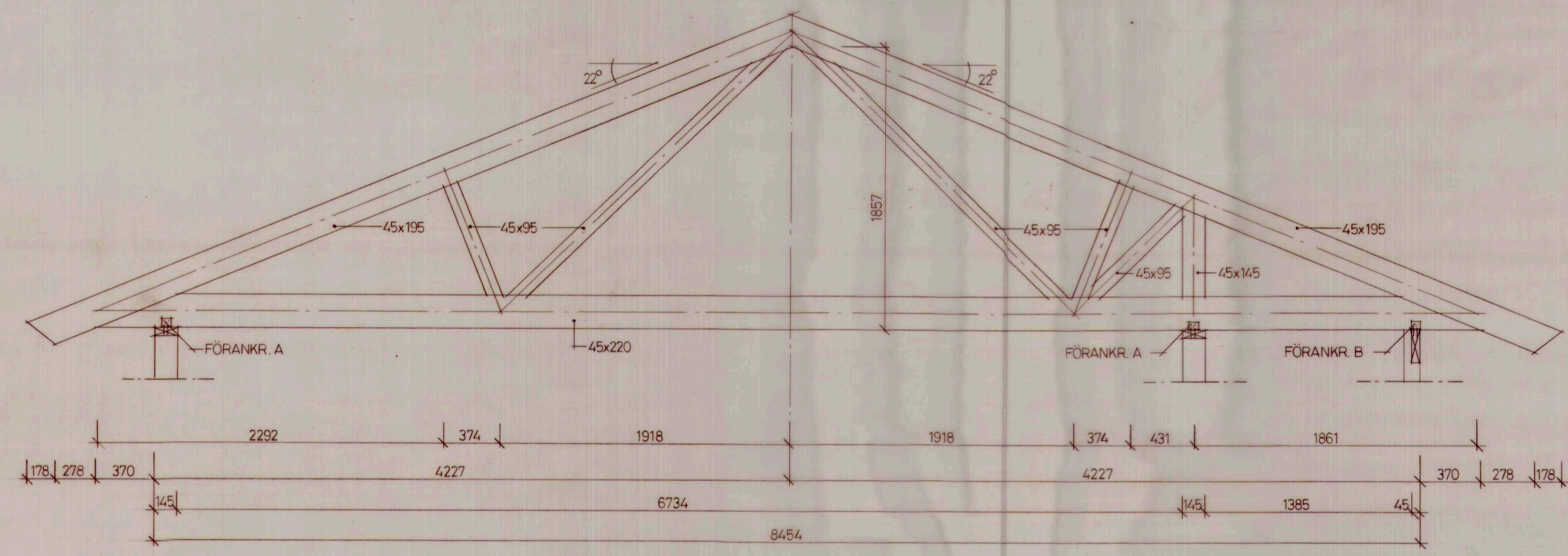


ANVISNINGAR

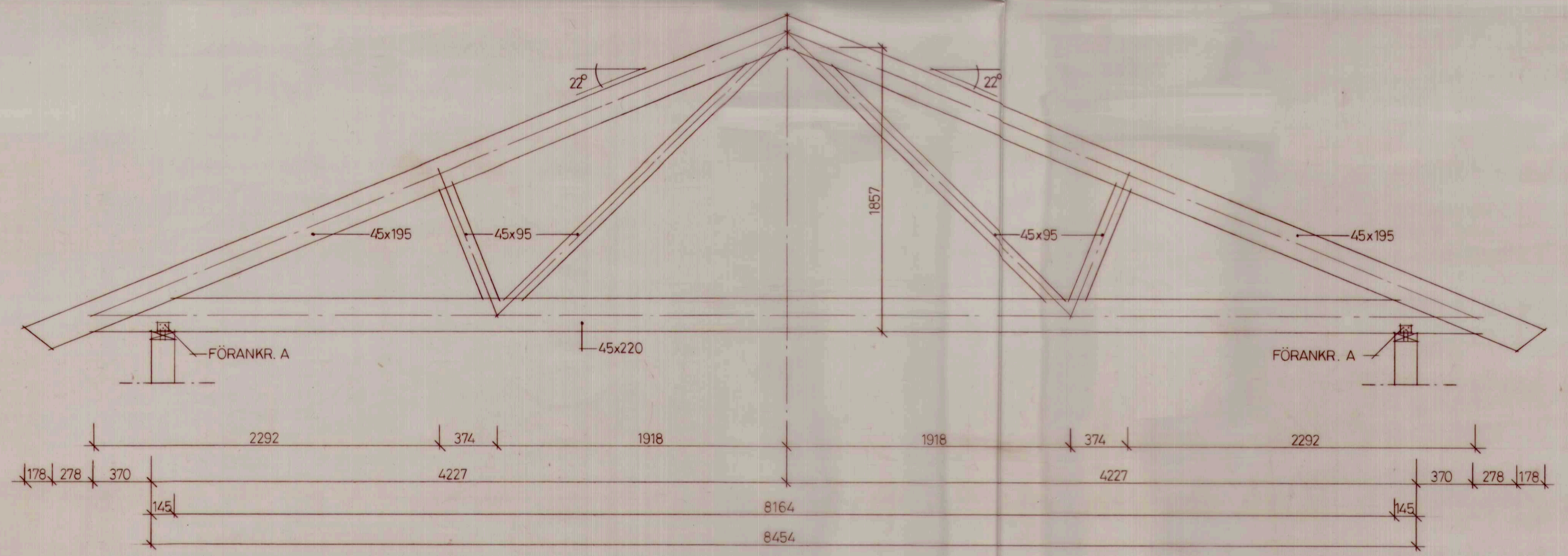
FÖR ARBETETS UTFÖRANDE GÄLLER SBN-75 VIRKE TILL TAKSTOLAR SKALL VARA AV KVALITET Ö-VIRKE DÄR EJ ANNAT ANGES

TILLVERKAREN SKALL KONTROLLBERÄKNA ANGIVNA VIRKESDIMENSIONER OCH KVALITETER SAMT DIMENSIONERA SAMTLIGA KNUTPLÅTAR. RITNINGAR OCH BERÄKNINGAR PÅ TAKSTOLAR SKALL UPPRÄTTAS AV TILLVERKAREN OCH VARA GODKÄNDA AV BYGGNADSNÄMNDEN FÖRE TILLVERKNING

c/c TAKSTOLAR ENL PLANRITN SNÖLAST 800 N/m² TUNGT YTTERTAK
 BBLASTNING PÅ UNDERRAM: 500 N/m²
 NYTTIG LAST ENL SBN-75 + EGENVIKT AV INNETAK OCH VÄRMEISOLERING
 KNUTPLÅTAR SKALL VARA AV TYP GANGNAIL (FZV) EL LIKV



TAKSTOL TYP 1
2ST/HUS



TAKSTOL TYP 2
4ST/HUS

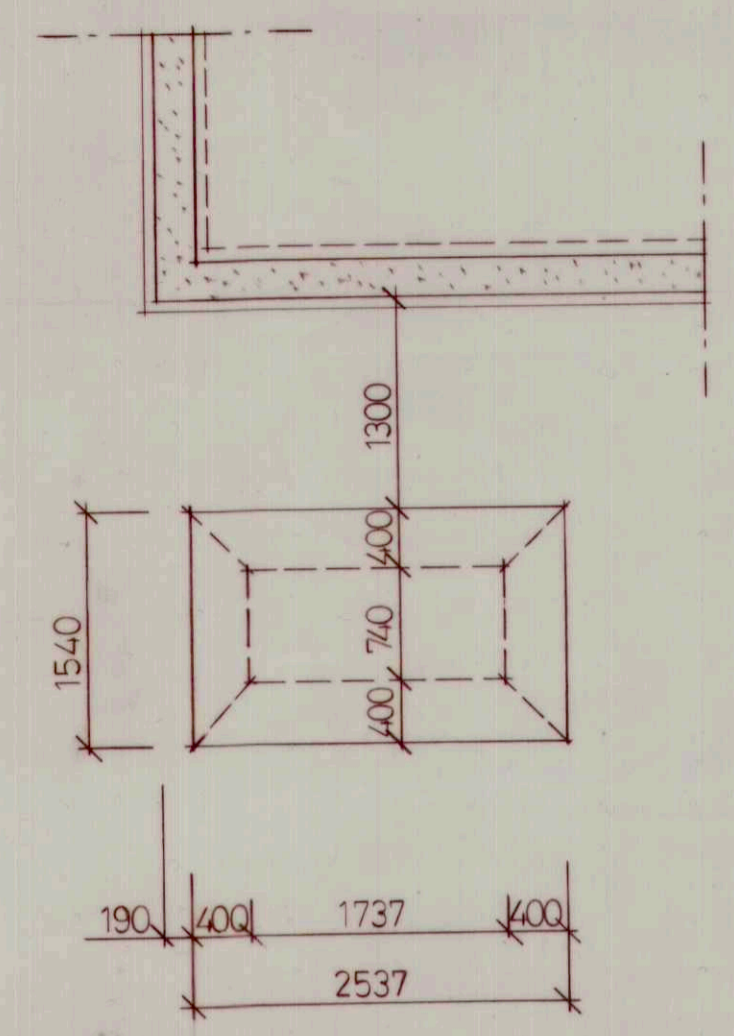
FÖRANKRING AV TAKSTOLAR

- FÖRANKRING TYP A:
 1 ST HVV-VINKEL 60x2,5x60B
 4 ST KAMSPIK 4,0/40 I TAKSTOL
 5 ST KAMSPIK 4,0/40 I LEJD
- FÖRANKRING TYP B:
 2 ST HVV-VINKLAR 60x2,5x40B
 2x3 ST KAMSPIK 4,0/40

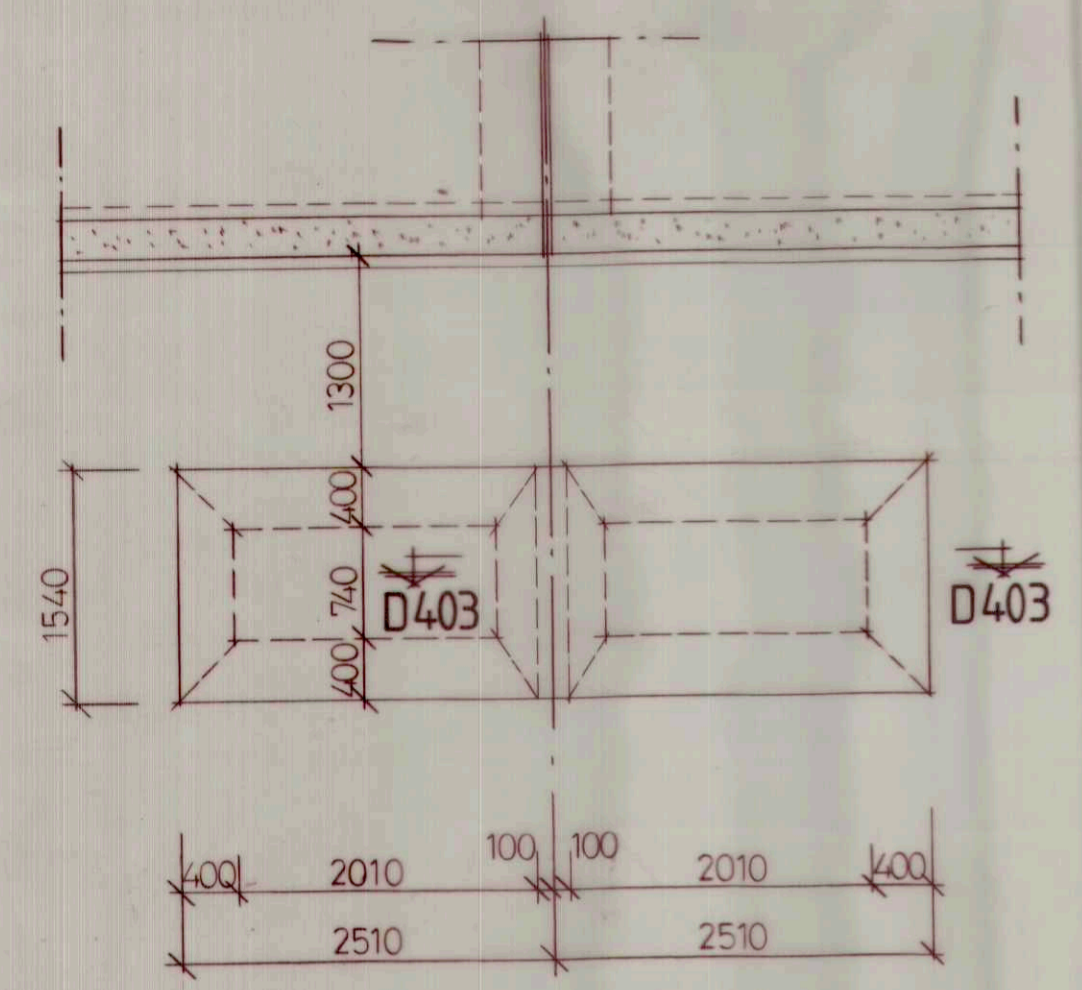
1981.03.18 S 106

1981.03.18 S 106

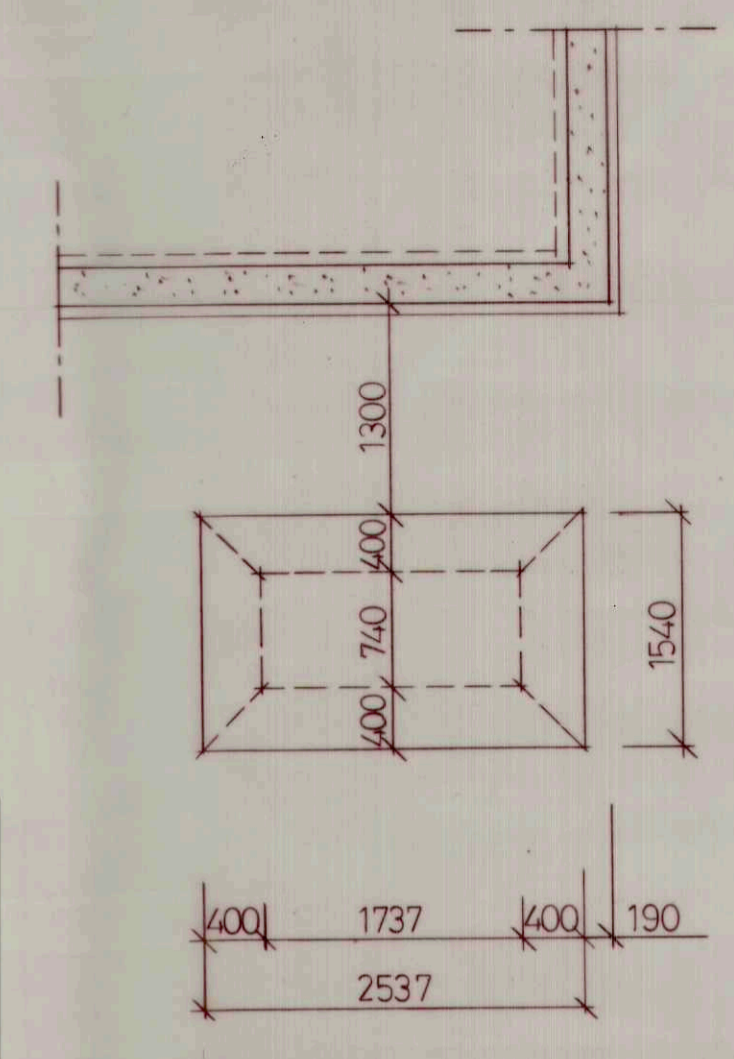
| | | | |
|---|---------------------|---|------|
| FRITZ JAENECKE ARKITEKTGRUPP AB <small>HALLINGSGATAN 6 A 217 63 MALMÖ TEL. 040 996 20</small> | | KV. RÖNNBÄRET OCH ÅKERBÄRET YSTADS KOMMUN | |
| HANDLAGGES AV A. ABRAHAMSSON <small>MALMÖ 1981-05-27</small> | | RITAD AV A. GILLENHOLT | |
| KONBULT K | BYGGN. S5 | RITNINGNUMMER K523 | REV. |
| TAKSTOL TYP 1 o. 2 | | S K A L A 1:20 | |



S5gvs



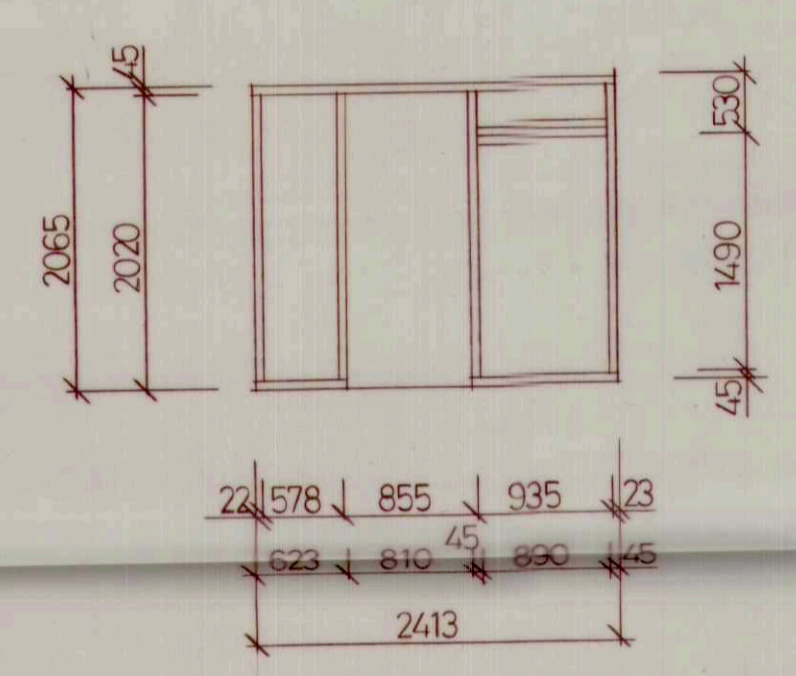
S5 S5s



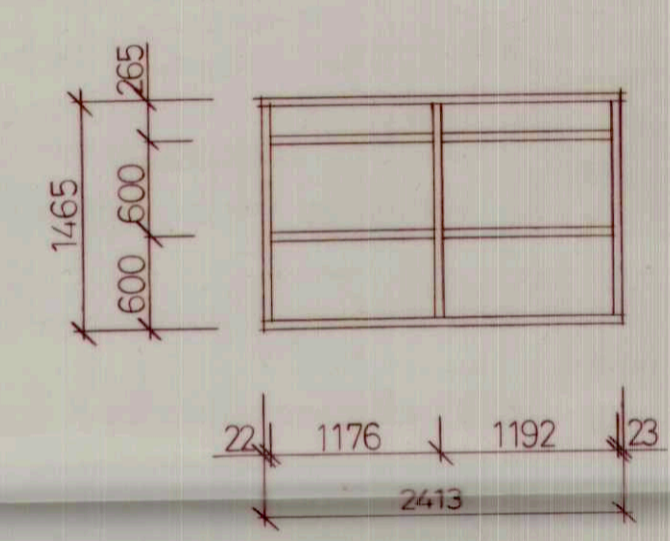
S5gh

ANVISNINGAR

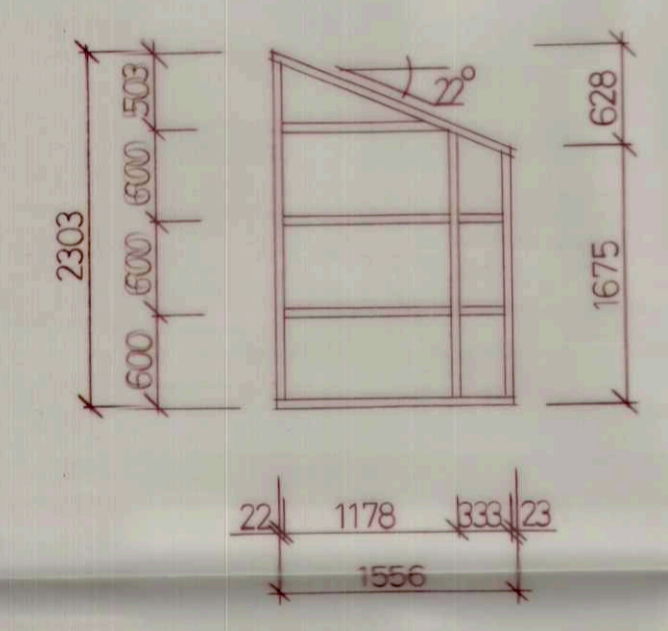
FÖR ARBETETS UTFÖRANDE GÄLLER SBN-75
 REGLAR I VÄGGAR SKALL VARA AV KVALITET
 ÖVRIGT KONSTRUKTIONSVIRKE DÄR EJ ANNAT
 ANGES
 REGLAR I VÄGGAR SKALL VARA AV FÖLJANDE
 DIMENSIONER DÄR EJ ANNAT ANGES:
 YTTERVÄGGAR 45x70
 STOMMAR SPIKAS I VARJE KNUTPUNKT MED
 125x43
 DUBBLA STOLPAR SPIKAS MED 100x37 c 185
 FÖRANKRING TYP A:
 1 ST HVV-VINKEL 60x2,5x60B
 2x4 ST KAMSPIK 4,0x40
 1 ST 6" VENTIL-GALLER AV ALUMINIUM
 INSÄTTES I FÖRRÄDSYTTERVÄGG.
 (1 ST I VARDERA).
 OBS! VENTILER FÅR EJ INSÄTTAS I
 BRANDKLASSADE VÄGGAR.



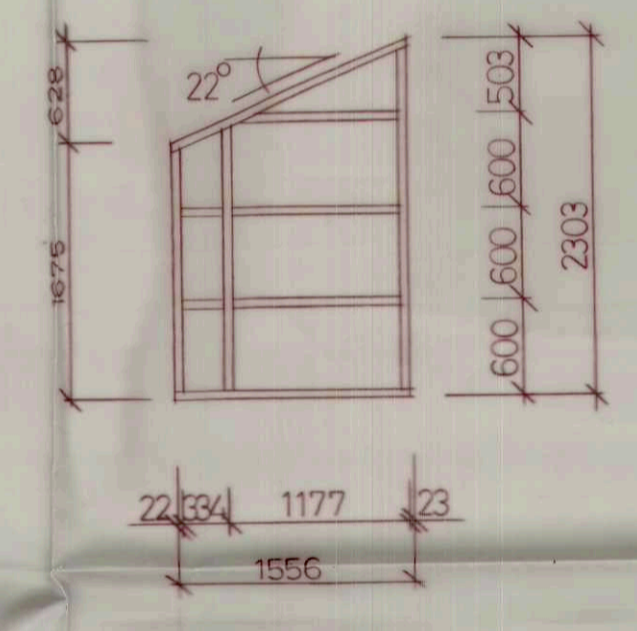
YTTERVÄGG TYP A



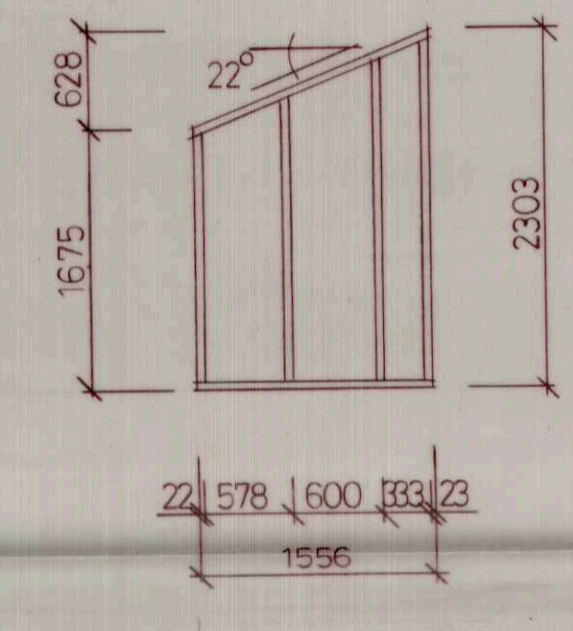
TYP B



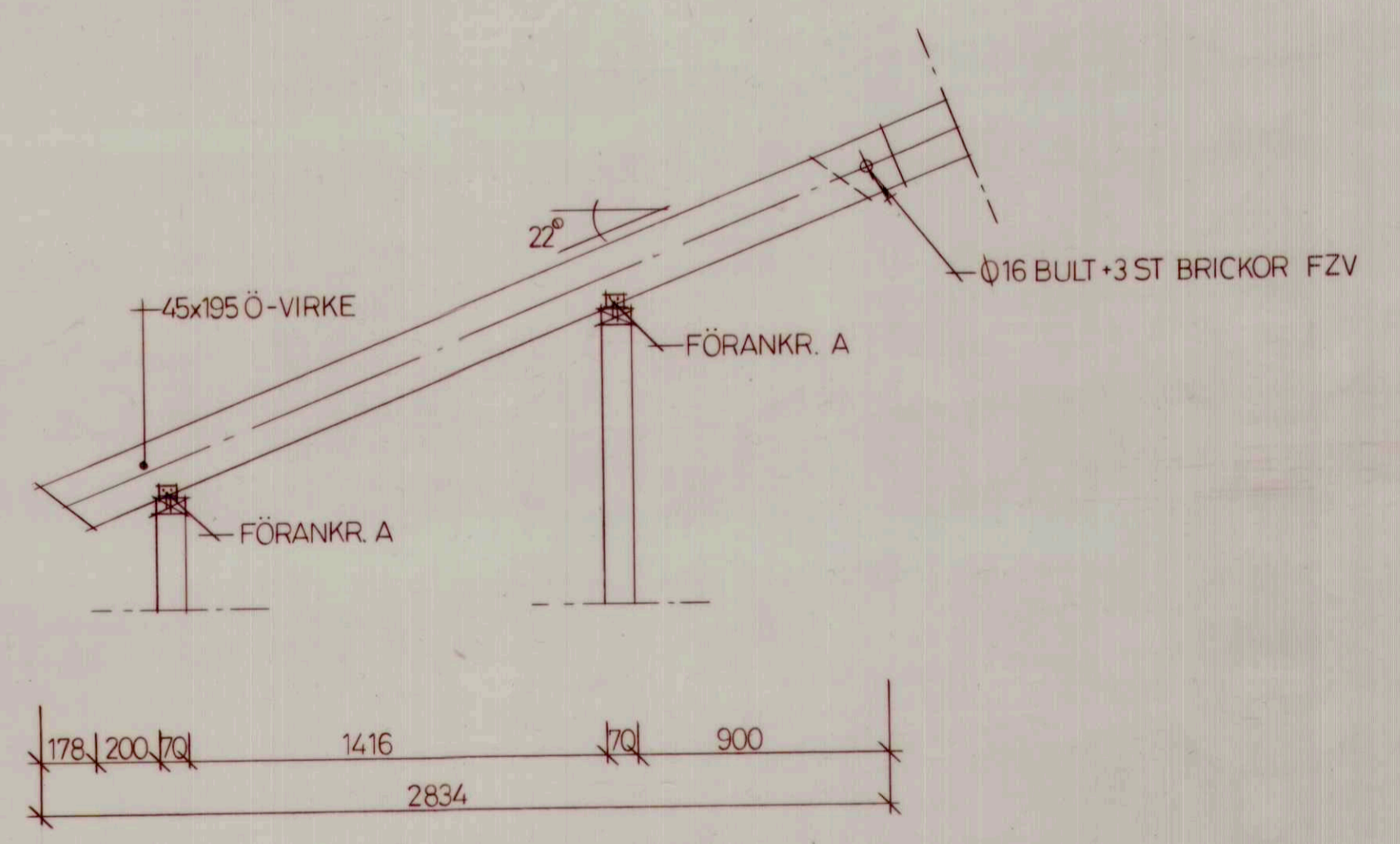
TYP C



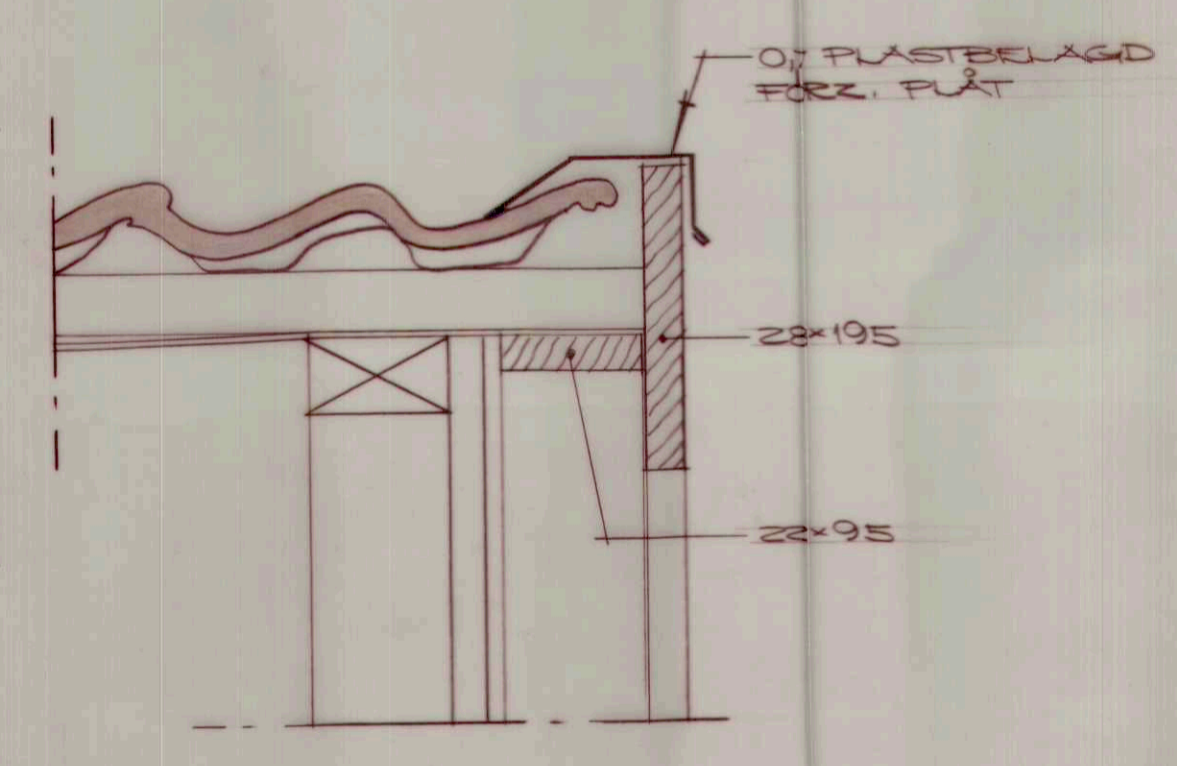
TYP D



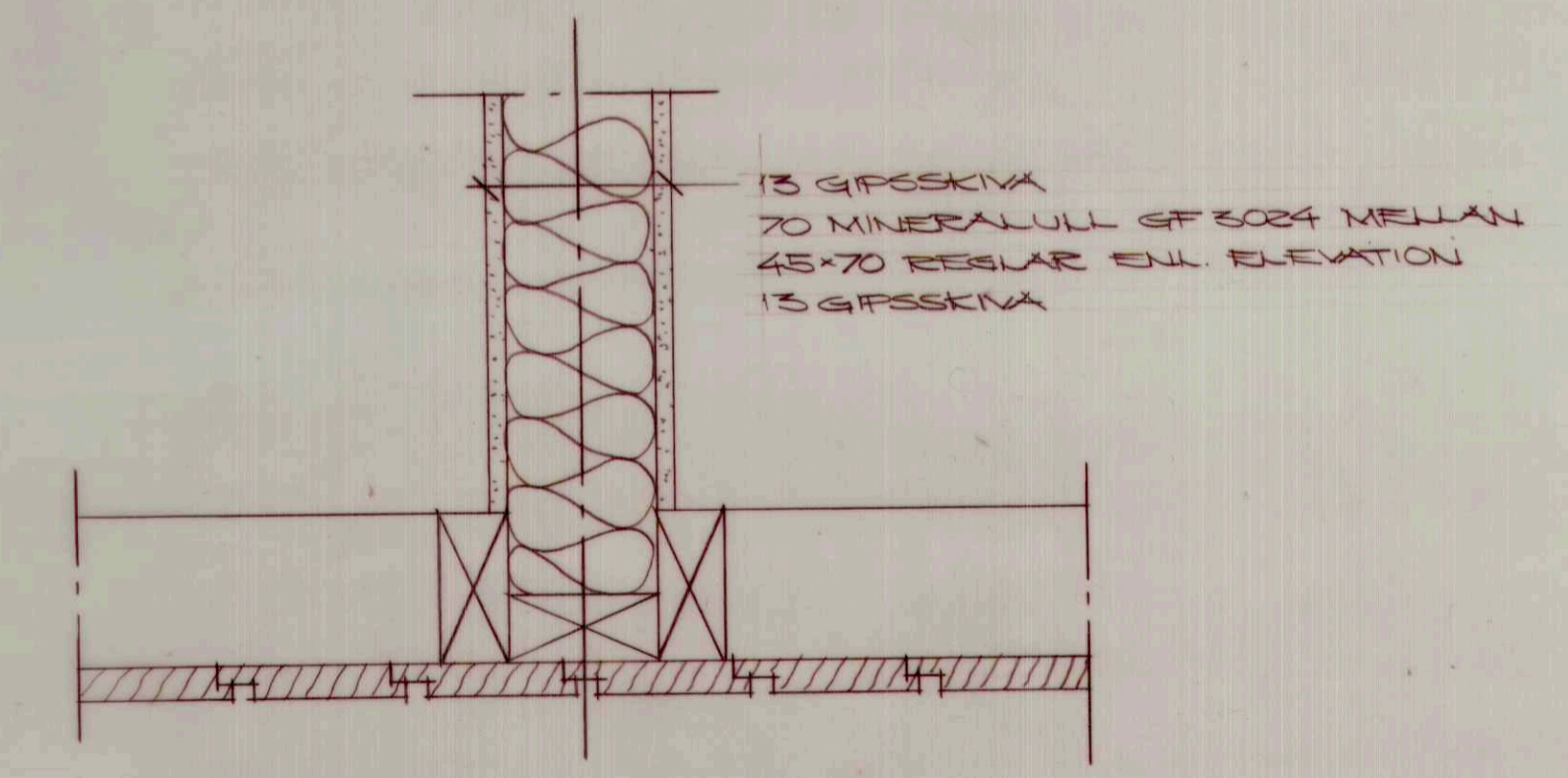
TYP E



TAKBJÄLKE TYP 1



DETALJ 1 SK 1:5



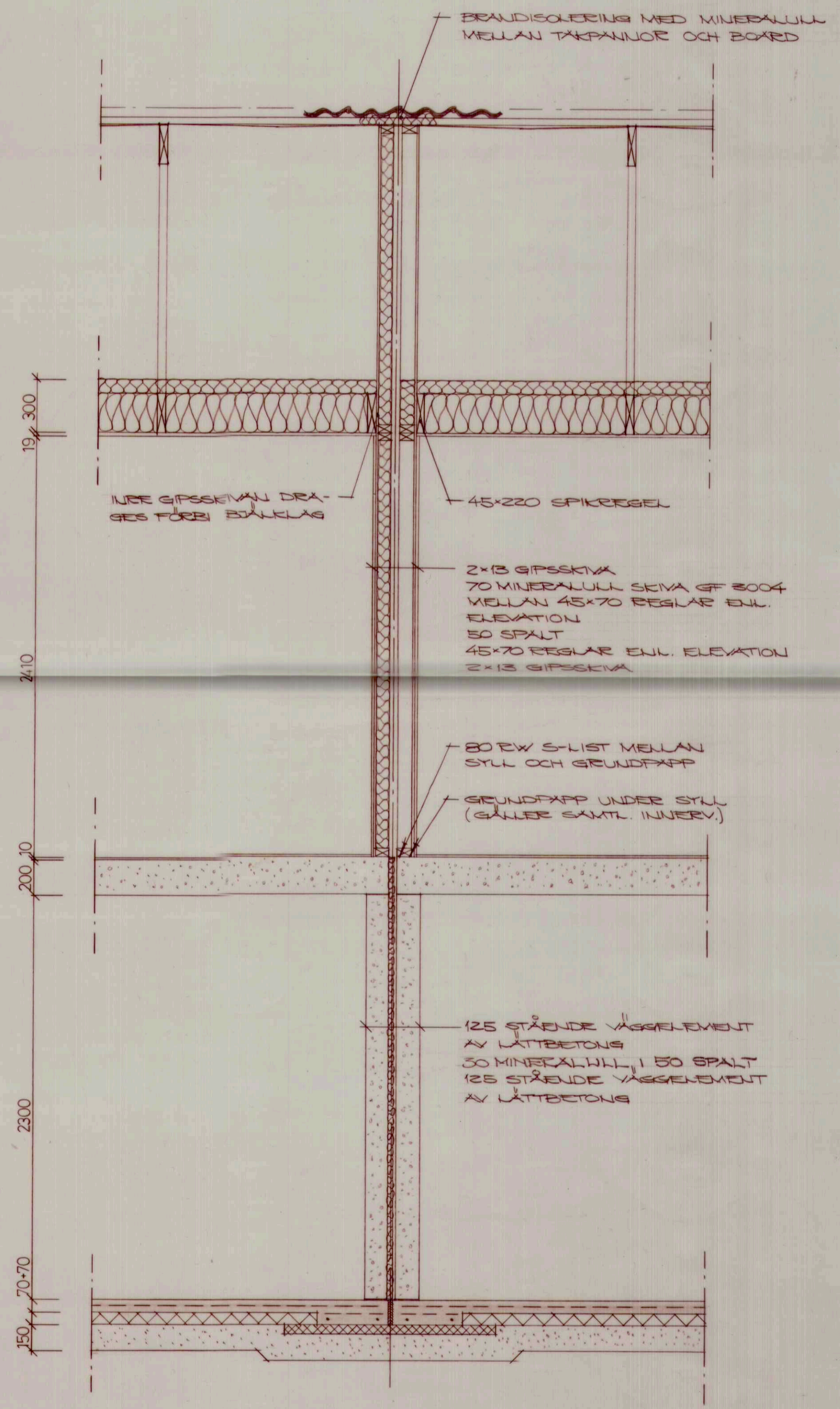
DETALJ 2 SK 1:5

1081.084 331
 21.03.18 S106 KAG

| | | | |
|--|------------------------|--|-----------------------|
| FRITZ JAENECKE ARKITEKTGRUPP AB HALLINGSGATAN 6 A 217 63 MALMÖ TEL. 040966 20 | | KV. RÖNNBÄRET OCH ÅKERBÄRET YSTADS KOMMUN FÖRRÅD | |
| HANDLAGGES AV A ABRAHAMSSON | RITAD AV AGILENHOLT | SKALA 1:50, 1:20, 1:5 | |
| MÅLMD 1981-05-27 | KONSULT K | BYGGN. S5 | RITNINGNUMMER K571 |



ANVISNINGAR
SE RITN. K561



SEKTION A564

1981.084 331

81.03.18 & 106
K561

| | | | | |
|--|--------|--|------------|-------|
| REV. | ANT. | REVIDERINGEN AVSER | SIGN. | DATUM |
| FRITZ JAENECKE ARKITEKTGRUPP AB HALLINGSGATAN 6 A 217 63 MALMÖ TEL. 040/966 20 | | KV. RÖNNBÄRET OCH ÅKERBÄRET YSTADS KOMMUN | | |
| HANDLAGGES AV A ABRAHAMSSON | | RITAD AV JA GILLENHOLT | | |
| MÅLMÖ 1981-03-27 | | SEKTION A564 | | |
| KONSULT | BYGGN. | RITNINGNUMMER | SKALA 1:20 | |
| K | S5 | K564 | REV. | |



ANVISNINGAR

YTTERTAK TYP ZANDA SKALL VARA UTFÖRT ENLIGT STATENS PLANVERKS TYPGODKÄNNANDE BEVIS NR 549/76 OCH MONTERAS ENLIGT FABRIKANTENS ANVISNINGAR.
 2 RADER TAKPANNOR VID TAKFOT, NOCK OCH GAVLAR + 1 RAD RUNT GENOMFÖRINGAR OCH FÖNSTER FÖRANKRAS MED 75 - 3,7 SPIK AV SYRAFAST STÅL SIS 2343.

TEGEL MURAS MED LÄGST BRUKSKVAL B. TEGEL FÖRANKRAS I REGELSTOMMAR MED SPIK AV # 4 MM ROSTFRITT SYRAFAST STÅL KVAL SIS 2343 TYP TEFAB-SPIREN MED LÄNGD 145 MM. SPIKARNA INSLAGES MED ETT ANTAL AV MINST 2 ST/M² OCH ETT C/C AVSTÅND AV MAX 1400 MM. VID FRIA KANTER SKALL DOCK SPIKAS MED C/C MAX 700 MM.

MONTERING AV LÄTTBETONG UTFÖRES ENLIGT FABRIKANTENS ANVISNINGAR

VELTLERAD NOCK ENLIGT FABRIKANTENS ANVISNINGAR
 TAKPANNOR AV BETONG TYP ZANDA 48x75 ERLÄKT AV ÖVERKE MAX c 810 TAKEGÅRD SOM MONTERAS MED 20MM NEDHÅL MELLAN TAKSTOLAR TOTAKSTOLAR c 1200

70 MINERALULL BYGGMATTA GF5126
 250 MINERALULL TAKSTOLSKIVA GF1008
 02 PE-FOLIE
 19 SPÅLSKIVELEMENT

22 HOJ. TRÄPANEL MED SÄGAD TX
 24x45 VERT. SPIKLÄKT c 600
 12 ÅSFAKÖR
 45 MINERALULL GF3024 MELLAN
 45x145 REGULAR ENL. ELEVATION
 02 PE-FOLIE
 35 MINERALULL GF3024 MELLAN
 34x45 VERT. REGULAR SOM SPIKAS
 TILL 45x145
 13 GIPS SKIVA

10 PLASTBETONGAVDÄMNING
 200 BULKLAGSELEMENT AV LÄTTBETONG

120 FASADTÄSSEL
 21 LUFTSPALT
 250 STÅLDE LÄTTELEMENT AV LÄTTBETONG+CELLPLAST

70 STÅLGLÄTTAD BETONG MED CENTRISK
 LÅTTEMBERG # 24 c 200 N 650
 70 CELLPLAST TYP STRELT GRUNDSKIVA
 150 DRÄNBEANDE OCH KAPILLÄRBETÄANDE
 SKIKT ENL. SEN 22:222

MIN 200 DRÄN-MTEL
 MEMBRANISOLERING
 250 STÅLDE KÄLLAR-
 VÄGGELEMENT AV
 LÄTTBETONG

BEANDE INNEVÄGG
 150 STÅLDE VÄGGELE-
 MENT AV LÄTTBETONG

250 LÄTTKLINER-
 MURBLOCK

GRUNDPLATTA AV BETONG
 MED ARMERING 20/10 K 640

4" DRÄN-RÖR I FALL
 1:200 MOT DRÄNN

BETE GRUNDLÄSSEN.
 SE RITN. K 571

120 HÄNGRÄNNA OCH 100
 100 STUFOR AV 0,7
 PLASTBEL.FÖRZ. PLÅT

1 ST 6" VENTIL
 MED INSEKTSLÅT

22 VERT. SPÖLTAD
 PANEL MED SÄGAD
 TX
 TETOROL
 45x70 REGULAR

SEKTION A561

01-27
 1981.084 331
 BYGGNADENS
 BYG
 81.03.18 S 106
 K44

| REV. | ANT. | REVIDERINGEN AVSER | SIGN. | DATUM |
|------|------|--------------------|-------|-------|
| | | | | |

FRITZ JAENECKE
 ARKITEKTGRUPP AB
 HALLINGSGATAN 6 A 217 63 MALMO TEL. 040896 20

HANDLAGGES AV
 A. ABRAHAMSSON
 MALMO 1981-05-27

RITAD AV
 A. GILENHOLT

KV RÖNNBÄRET OCH ÅKERBÄRET
 YSTADS KOMMUN

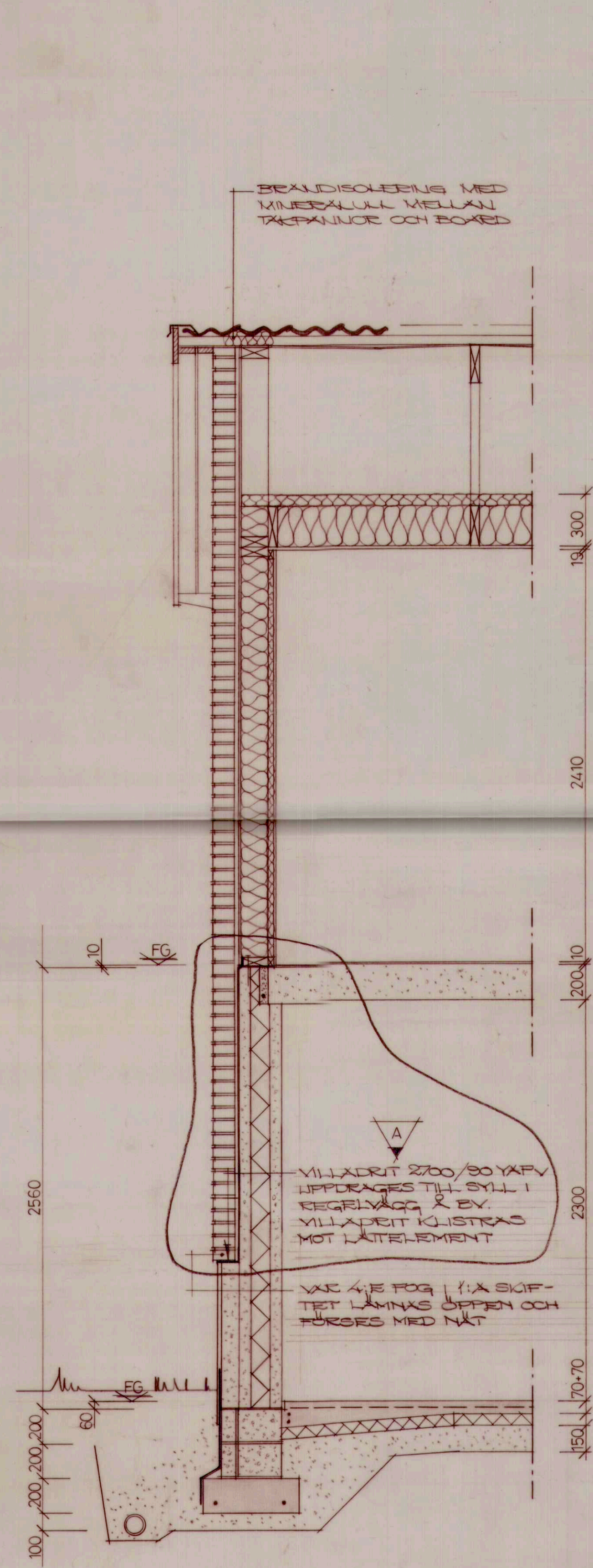
SEKTION A561

SKALA 1:20

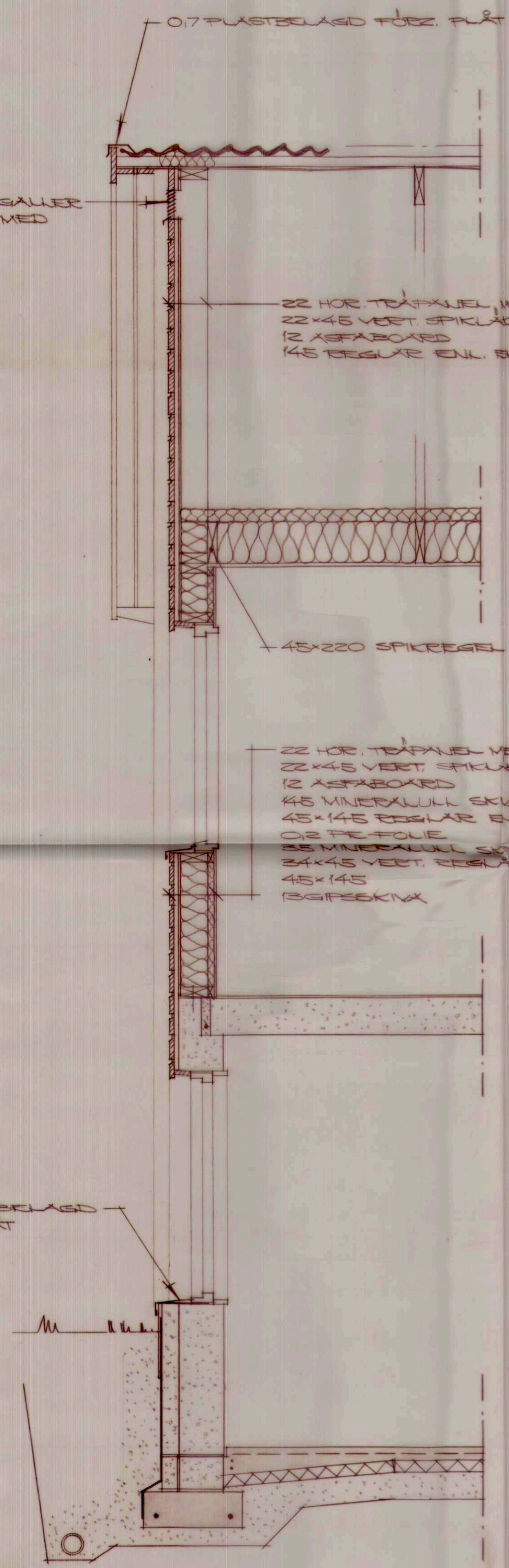
| | | | |
|---------|--------|----------------|------|
| KONSULT | BYGGN. | RITNINGSNUMMER | REV. |
| K | S5 | K561 | |



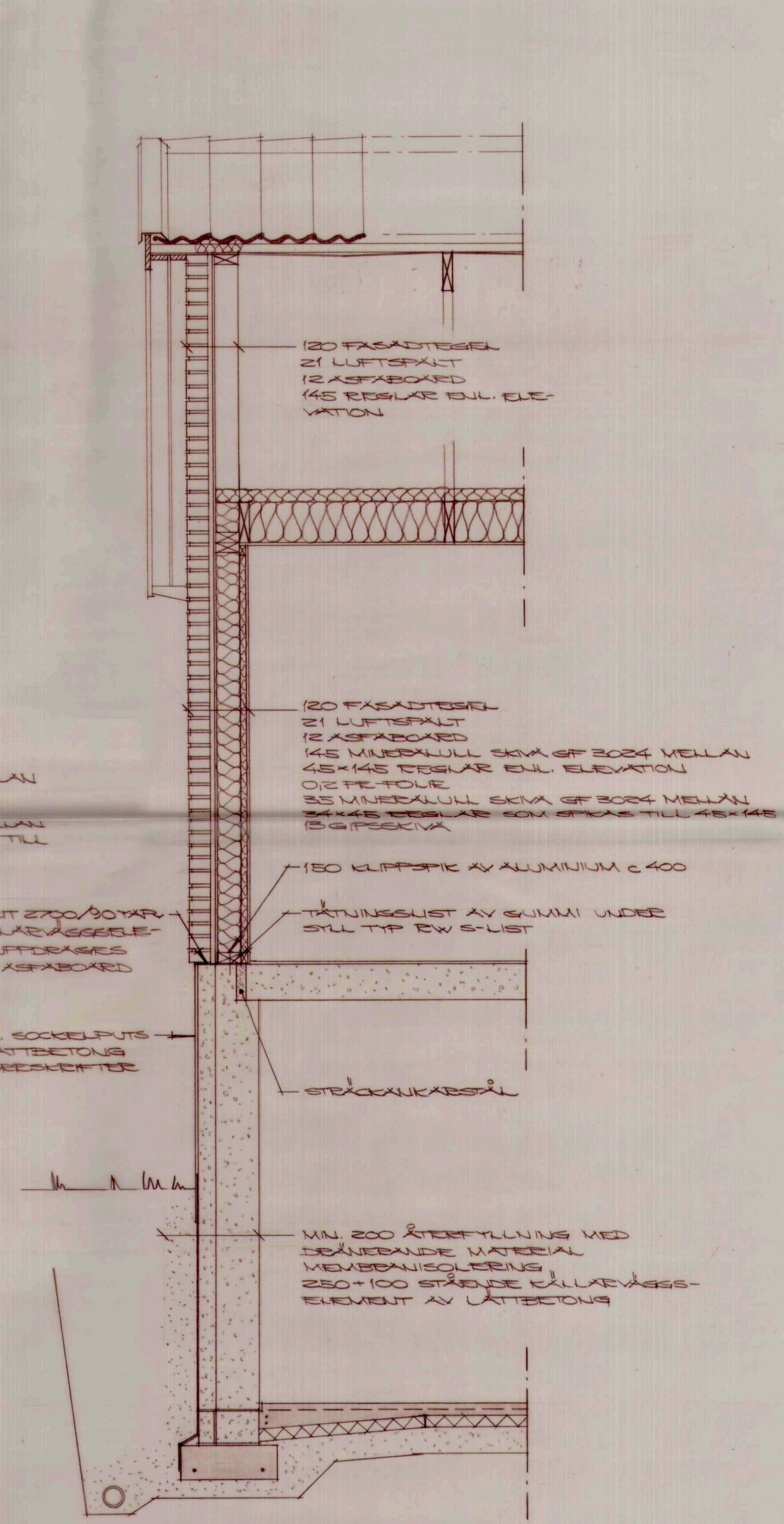
ANVISNINGAR
 BETR. ANVISNINGAR SE RITN. K561



SEKTION A563



SEKTION B563

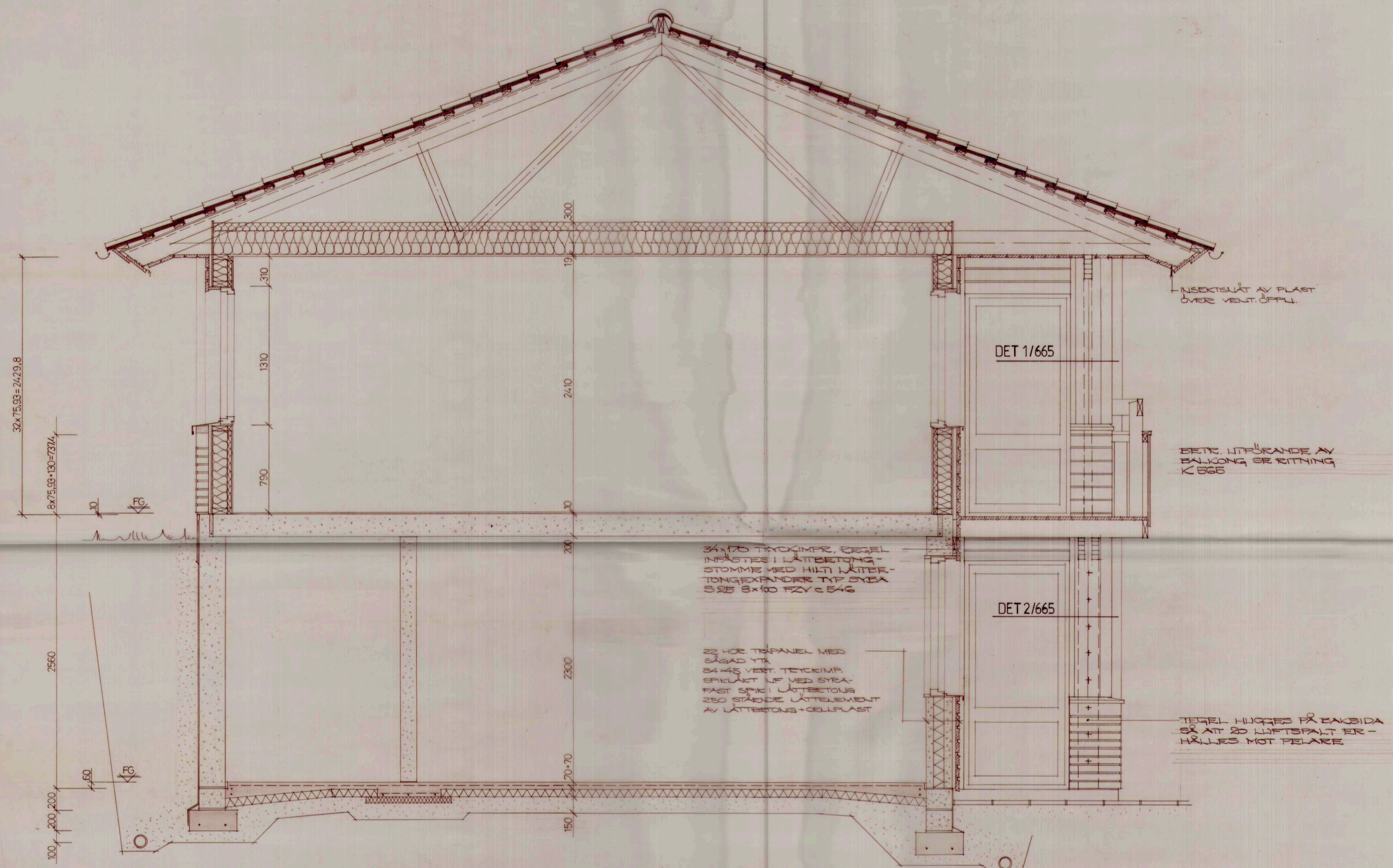


SEKTION C563

1981.08.27 331
 BYGGNADSNÄMNDENS
 PROTOKOLL
 810318 S106
 K44


| | | | | |
|---|--------|--------------------|----------|----------|
| REV. | ANT. | REVIDERINGEN AVSER | SIGN. | DATUM |
| A | | VILLADRETT A563 | | 81-10-07 |
| FRITZ JAENECKE ARKITEKTGRUPP AB HALLINGSGATAN 6 A 217 63 MALMO TEL. 040960 20 | | | | |
| KV. RÖNNBÄRET OCH ÅKERBÄRET YSTADS KOMMUN | | | | |
| SEKTION A563 - C563 | | | | |
| HANDLAGGAVS AV A. ABRAHAMSSON | | | | |
| RITAD AV AGILENHOLT | | | | |
| MÅLNO 1981-05-27 | | | | |
| KONSULT | BYGGN. | RITNINGNUMMER | REVISION | |
| K | S5 | K563 | A | |

ANVISNINGAR
 SE RITNING K561



SEKTION A562
 DÅR EJ ANNAT ANGES BETR. UTFÖRANDE GÄLLER SEKTION A561

1981.084 331
 1981.03.18 S 106 K562

| | | | | |
|--|-------|--|-------|-------|
| REV. | ANT. | REVIDERINGEN AVSER | SIGN. | DATUM |
| | | | | |
|  FRITZ JAENECKE ARKITEKTGRUPP AB HALLINGSGATAN 6 A 217 63 MALMÖ TEL. 040986 20 | | KV. RÖNNBÄRET OCH ÅKERBÄRET YSTADS KOMMUN | | |
| HANDLAGGES AV A. ABRAHAMSSON MÅLMD 1981-05-27 | | RITAD AV A. GILLENHOLT SKALA 1:20 | | |
| KONSULT | BYGGN | RITNINGSNUMMER | REV. | |
| K | S5 | K562 | | |