

*Frithængende Emhætte  
Brugsvejledning*

---

FRITHÆNGENDE EMHÆTTE

4171

[www.jgnordic.com](http://www.jgnordic.com)

**SILVERLINE®**

***Kontaktoplysninger***

Jilmas Group Nordic ApS Hi Park 399 7400 Herning Denmark  
Tel.: +45 70104014 - Fax: +45 70131389



## 5 Speed digital styring

Fjern beskyttelses folie efter opsætning af produktet (gælder rustfri design modeller).

### Betjening (figur 16)

Dette produkt har 5 hastighedsniveauer. Vælg et af niveauerne fra 1,2,3,4 og 5 i henhold til det behov man har.

✳ Denne knap vil starte emhætten

⊕ Vil skrue op for sugestyrken ⊖ Vil skrue ned for sugestyrken.

### Timer

Hvis tasten ⊕ holdes længere nede end 2 sek. aktiveres timer funktion. Når timeren er aktiveret vil tallet i displayet nu blinke og motor og lys vil automatisk slukke efter 15 minutter.

Start emhætten mindst 2 minutter før madtilberedning for at få optimal udsugning Efter endt mad tilberedning, lad emhætten forsat være tændt så den kan suge det sidste mados der befinder sig i lokalet (evt. brug TIMER funktionen)



### Belysning

☀ Apparatet har 2 lys spots (ikke alle modeller) til at give belysning samt en betjeningsknap til at tænde og slukke lyset med. Tryk på tasten ☀ for at tænde og slukke.

#### Lysdæmperfunktion (gælder kun nogle modeller)

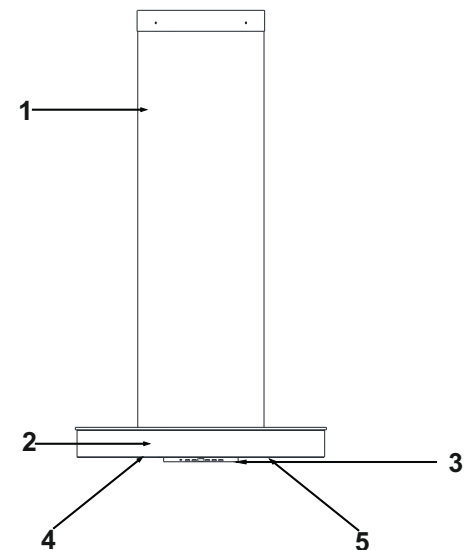
Hold lys knappen inde. Herved justeres lysets kraft. Ved ønsket lys slippes knappen.

#### Advarsels signal når fedtfilteret skal rengøres.

Rengør fedtfilteret når signalet "C" vises i skærmen eller husk at fedt filtret ør rengøres hver 2-3 uge. Efter rengøring og efter filterne er sat i igen, skal man kunne fjerne "C" signalet på panelet, holde tasten ✳ nede i ca. 3 sek. Herefter dukker signalet "E" op på displayet og derefter fungerer emhætten normal igen. Hvis du bruger emhætten uden at reset vil "C" signalet stadig være på, men emhætten kan stadig bruges helt normalt.

Feeding Voltage	220-240 V 50Hz
Motor Isolation Class	F
Isolation Class	CLASS I

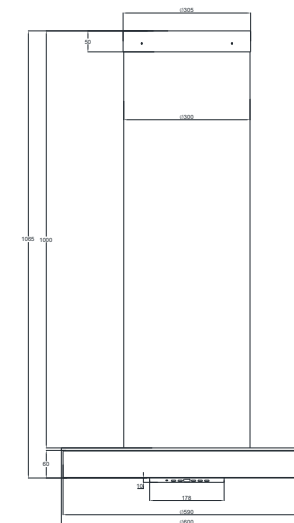
## KEND DIN EMHÆTTE



- 1) Skorsten Indvendig
- 2) Skorsten Udvendig
- 3) Betjeningspanel
- 4) Fedtfilter
- 5) Lys

Figur 1

### Skitsetegning



Figur 2

## Kære kunde...

### Tillykke

med Deres nye Silverline emhætte. For at De kan få størst mulig glæde af emhætten og sikre den længst mulige levetid, anbefaler vi, at De gennemlæser denne brugsanvisning grundigt inden emhætten tages i brug. Brugsanvisningen indeholder en række vigtige sikkerhedsforanstaltninger for installation og brug af emhætten. Gem brugsanvisningen til eventuel senere brug.

Bemærk: denne brugsvejledning kan gælde for flere modeller i Silverline emhætte program. Det er derfor ikke sikkert at alle funktioner, som er beskrevet i denne brugsvejledning, er netop på din emhætte.

### Garantibestemmelser:

Dette apparat er omfattet af fabriksgaranti jævnfør købeloven. Garantien dækker ikke skader opstået som følge af forkert brug, manglende vedligeholdelse eller forkert opstilling og installation. Garantien er gældende for apparater der bruges i en normal husholdning og ikke apparater som er opstillet i udlejningsejendomme, hvor mere end en familie der bruger den eller erhvervsbrug.

### Sikkerhed:

Dette apparat skal installeres af en faguddannet tekniker i overensstemmelse med de anførte anvisninger. Producenten fraskriver sig ethvert ansvar for ukorrekt installation, der kan forårsage skade på personer, dyr eller ting.

**Vigtigt:** afbryd altid strømmen til apparatet, inden der udføres nogen form for ændringer, reparationer, vedligeholdelse eller lignende herpå.

Denne brugsvejledning gælder for en eller flere modeller. Det kan derfor være at netop en beskrevet funktion ikke passer med din model emhætte.

## Advarsler

- Dette produkt må kun anvendes til privat brug hjemme
- Strøm: 220-230 Volt 50 Hz
- Apparatet skal tilsluttes jordforbindelse
- Dette produkt må kun tilsluttes af en autoriseret montør/person
- Forkert montering og tilslutning kan være skyld i at produktet ikke vil virke korrekt, at den vil tage skade og vil være skyld i uheld

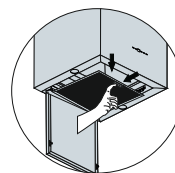
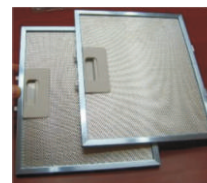


Figure 16



Vaskbare aluminium fedtfiltere

Billede 2

inden det sættes i igen.

### Kulfilter (Billede 4):

Bruger man kulfilter i emhætten, skal det udskiftes regelmæssigt dvs. ved hver 4-5 måneder under normalt brug. Kulfilter kan ikke renses men skal udskiftes. For udskiftning af kulfilter drej mod uret.

### Rengøring:

Emhættens yderside rengøres med vand tilsat et mildt rengøringsmiddel. Modeller med stål blankholdes med specielle stålmidler spørg forhandler.

	Kontroller den ældre kulfilter. Ved almindelige brug bør filteret udskiftes ca. hver 4 måned	Kontroller om luftudgangen ved skorsten ikke er blokeret.	Kontroller om halogen belysningen er sprunget. Der skal være en sammen lyd	Kulfilter fedtfilter (filtere bør rengøres minimum 1 gang om måneden)	Kontroller om knappen står på 'ON' position ved knappen for lyset.	Kontroller om knappen står på 'ON' position ved knappen for motor tændt	Kontroller strøm tilslutningen.
Emhætten suger ikke	✓	✓					
Lampen virker ikke	✓		✓		✓		
Sugeevnen er lav				✓		✓	✓
Luften kan ikke trænge igennem (i tilfælde af ingen skorsten monteret)				✓			✓

## Effektiv ventilation

For at opnå korrekt ventilation, skal vinduer ud til det fri være lukkede. Døre og vinduer til andre rum må gerne være åbne.

## VIGTIGT

Sørg for ordentlig ventilation ved samtidig brug af emhætte og komfur eller ovn, der ikke drives af elektricitet (gas, petroleum mv). Emhætten kan bevirke undertryk, der forringer lufttilførslen til ovnen eller komfuret. Hvilket kan bevirke, at komfuret eller ovnen kan afgive Gas-/petroleumsdampe. Skorstenen skal altid være monteret på emhætten ved brug.

### Vedligeholdelse:

Sluk for strømmen til emhætten ved at afbryde på stikkontakt eller ved at tage stikket ud.

### Aluminiumsfilter (Billede 5):

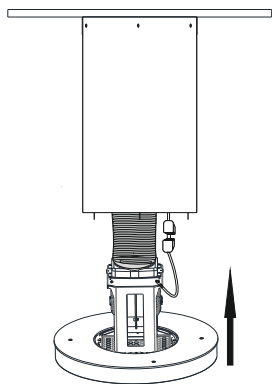
Fedtfilteret bør rengøres ved almindelig opvask mindst hver anden måned. Eller afhængig af brug (filteret tåler også almindelig maskinopvask 60grader) Filteret tages af ved at trykke håndtagene ind (Figur 15). Efter rengøring skal filteret tørres

**For at bruge emhætten optimalt:**  
\*Flexrør anbefales i 150/120mm og undgå helst for meget bøjninger.  
\*Vær opmærksom på rengørings/udskiftings perioden med fedtfiltere og kulfiltere.  
\*Kør sugestyren på mellemniveau når der ikke er brug for mere sugekraft.  
\*For at kunne optimere sugeevnen, bør alle vinduer og døre som åbnes til det fri være lukket.

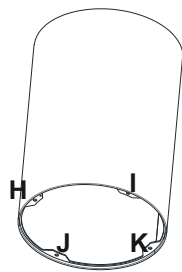
### Hvis emhætten ikke virker **Før servicemontør tilkaldes**

Sikre dig/jer at apparatet er tilsat strøm og sikringen ikke er sprunget. Fortag ikke noget indgreb som kan skade apparatet. Før servicemontør tilkaldes kontroller emhætten jævnfør **Tabel 1**.

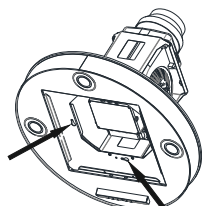
Hvis problemet vedvarer kontakt forhandleren eller JGNordic Silverline på [www.jgnordic.com](http://www.jgnordic.com) Du kan købe/få reservedele hos din lokale forhandler eller autoriseret servicemontør. Det autoriserede servicenummer står inde i emhætten eller på emballagen. Husk altid at opgive dette nummer sammen med model typen ved bestilling af service eller reservedele. Henvendelse kan også ske hos [www.jgnordic.com](http://www.jgnordic.com) under service. I sin stræben efter produktforbedringer, forbeholder JGNordic Silverline sig ret til uden varsel at ændre specifikationer for sine produkter. JGNordic tager forbehold for eventuelle trykfejl i denne brugsvejledning



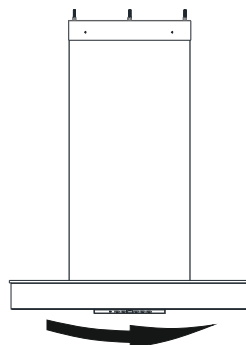
**Figur 11**



**Figur 12**



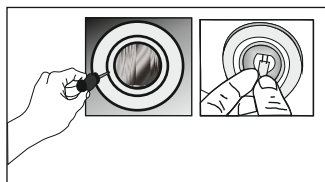
**Figur 13**



**Figur 14**

Inden du monterer emhætte bunden op, skal du installere flexslangen og strømkablet. **Figur 11**

Monter nu emhætte bunden på punkterne H, I, J & K (**Figur 12 & 13**) derefter drej emhætte bunden så skruerne med plastikhovederne sidder korrekt **Figur 14**. Stram til sidst skruerne.



**Figure 15**

**Udskiftning af 20W pære**

- 1- Fjern glasset som vist i figur 12 med et objekt som ikke skader eller ridser overfladen. Hold fat med spids genstand og træk mod dig selv
- 2- Fjern den defekte halogen lampe ved at trække den ud, og erstat den med en ny.
- 3- Sæt glasset tilbage ved at "klikke" den på

**Note: Pærene kan købes hos din lokale forhandler**

- Vær opmærksom på at strømkablet ikke kommer i klemme eller er placeret tæt på kogepladen
  - Tilslut ikke apparatet til strøm, før den er færdig monteret
  - Sørg for at strømstikket er placeret et sted, som er let at komme til i nødstilfælde
  - Når apparatets lys har været tændt, kan de nå at blive meget varme. Kom ikke i kontakt med lyset derefter
  - Dette apparat må kun anvendes til alm. husholdnings madlavning og ikke andet. Hvis tilfælde, bortfalder garantien
  - Overhold altid de gældende regler for ventilation og aftrækskanaler. (Dette gælder ikke ved brug af recirkulationsmetoden)
  - Undgå at tilberede mad under emhætten, som er let selvantændelig
  - Tænd altid emhætten 3-5 min før tilberedning af mad
  - Stil ikke opvarmet olie på komfuret. Kogegrej med opvarmet olie i kan gå op i flammer af sig selv
  - Sørg for at skifte/rengør kulfilter/fedtfilter i god tid. Fedtede filtre øger risikoen for brand
  - Brug original filter og ikke andre filtreringsformer som ikke er brandfaste
  - Afbryd emhætten og andre madlavningsapparater med det samme under brand, ved at hive strømstikket ud
- Husk at rengør apparatet og dens dele jævnlig, da er med til at øge apparatets levetid og funktionsevne. I modsat
- tilfælde vil det øge risikoen for brandfare og dårlig funktionsevne.
  - Inden rengøring afbryd altid strømmen til apparatet ved at hive strømstikket ud.
  - Sammen med emhætten må andre elektriske apparater ikke tilsammen skabe et negativ undertryk på 4 Pa (4 x 10 bar i rummet)
  - Sørg for ordentlig ventilation ved samtidig brug af emhætte og komfur/ovn, der ikke drives af elektricitet (gas, petroleum mv). Emhætten kan bevirke undertryk, der forringer lufttilførslen til ovnen eller komfuret, hvilket kan bevirke, at komfuret eller ovnen kan afgive gas-/petroleumsdampe
  - Brug flexrør i størrelse af 120 mm og 150 mm afhængig af model. Undgå lang afstand og knæk i flexrør
  - Hold børn og dyr væk fra affaldsemballage da det kan være farligt
  - I tilfælde af brand af apparatet afbryd strømmen ved at hive strømstikket ud. Tildæk flammerne. BRUG ALDRIG VAND!
  - For jeres egen sikkerheds skyld brug max 6 A sikring

**Advarsler om transport og emballage**

- Al emballage kan genbruges
- Adlyd de angivne regler som er gjort opmærksom på transportkassen med tegn og skrift
- Ved flytning af transportkassen benyt håndtags hullerne i siderne
- Stil ikke noget tungt ovenpå kassen. Beskyt kassen mod slag.

## Standard Tilbehør



Billede 1

## Aftræksstuds

Monteres ovenpå emhættekabinettet. **Billede 1**

## Placering af emhætten

Emhætten monteres på væggen. Der tilsluttes først strøm når den er færdig monteret. Min afstand mellem el-kogeplade

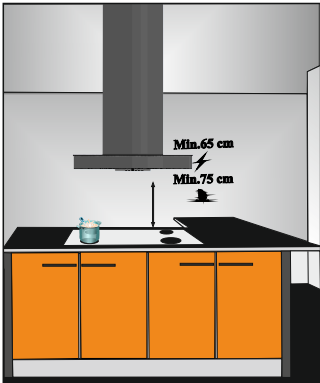
Og emhætte er 65cm og 75cm hvis det er gasplade. **Figur 3**

## Ved udpakning:

Kontroller emhætten for buler og skader

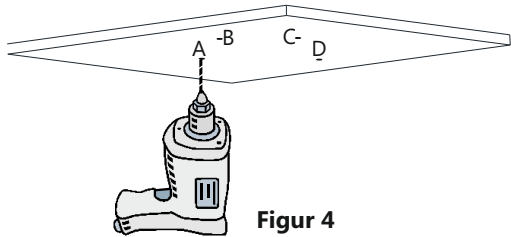
\* Kontakt forhandleren og transportfirmaet straks ved skader og mangler

\* **Børn må ikke lege med affaldsemballagen!!!**

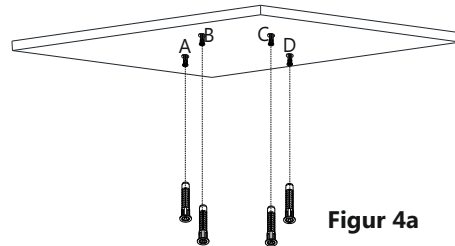


Figur 3

## MONTERINGSVEJLEDNING

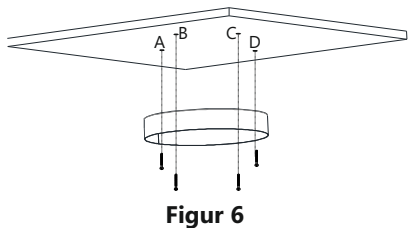


Figur 4



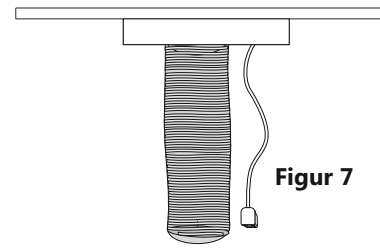
Figur 4a

For at kunne montere produktet skal der først bores huller der hvor produktet skal hænge. Bor huller på A, B, C & D med en Ø10 mm bor **Figur 4** og sæt Ø10 mm rawlplugs i hullerne **Figur 4a**



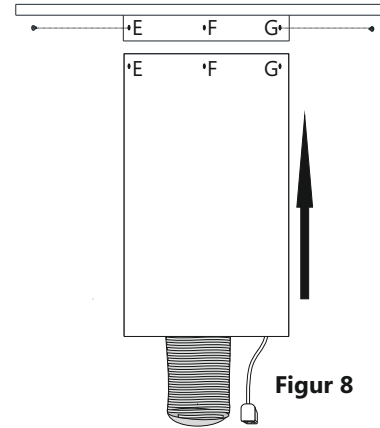
Figur 6

Loftmonteringsbeslaget som følger med i kassen, skal monteres på hullerne A, B, C & D **Figur 5**



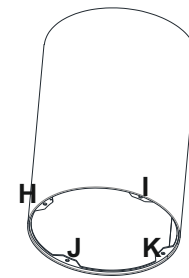
Figur 7

Montere flexslange (Ø150 anbefales) & sørg for elinstallationen er klar **Figur 7**



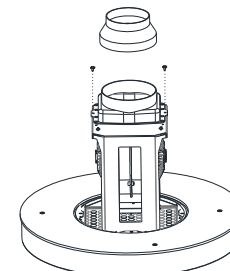
Figur 8

Skub nu den indvendige skorsten op i loftmonteringsbeslaget. Derefter monter den indvendige skorsten på loftmonteringsbeslaget på punkterne E, F & G med 3,5 x 9,5 skruer. **Figur 8**



Figur 9

De medfølgende skruer med sort plastikhoved monteres på punkterne H, I, J & K. **Figur 9**



Figur 10

**Montering af Ø150 mm studs** Montere den medfølgende aftræksstuds med 2 stk. 3,5 x 9,5 skruer på emhætten. Hvis nødvendigt, sæt Ø120 mm reduktionsstykke på Ø150 mm aftræksstuds. **Figur 10**