

**VARBERG TIMBER**

Hästebacka 2:5, Lindome.

Takplan

RITAD KONSTR.AV  
FG

GRANSK

ARBETSNR.  
22027

SKALA 1:100

Varberg

20220112

KOD TYP POS

RITNINGNUMMER  
22027-TP

REV.

T1 - 7 st

**ALLMÄNNA ANVISNINGAR:**

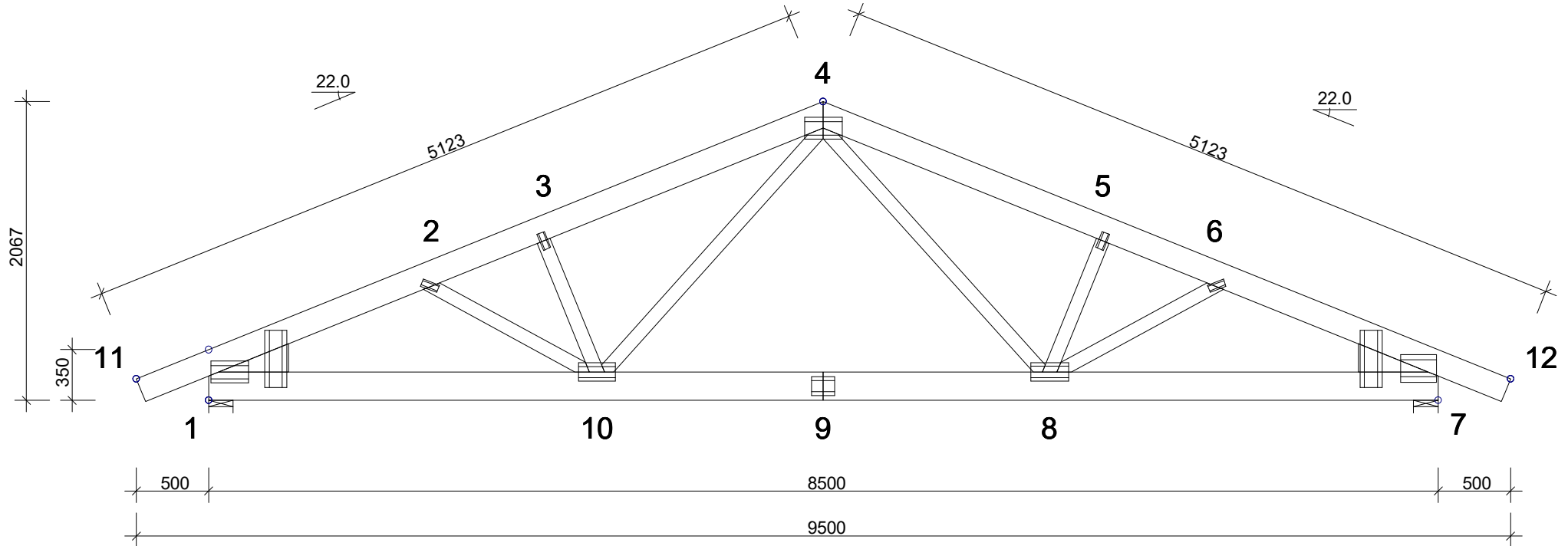
Vikt: 97 kg/st

KONSTRUKTIONEN HAR BERÄKNATS MED DATAPROG.  
"TRUSSCON". LIC.NR: 1124

DIM. NORM TVÄRSNITT: EN 1995-1-1:2004 + EKS 11

LASTER: EN 1991 + EKS 11

FULLSTÄNDIGA RESULTAT ENLIGT BERÄKNINGSUTSKRIFT



**TVÄRSNITT:** BREDD 45 mm

KONSTR.-DEL	HÖJD mm	KVAL.	AVSTYV. mm	LAST N/m²
4-11	170	C24	800	650
4-12	170	C24	800	650
7-1	195	C24	Helt	300
3-10	95	C24	Ingen	
5-8	95	C24	Ingen	
4-8	95	C24	Ingen	
4-10	95	C24	Ingen	
2-10	95	C24	Ingen	
6-8	95	C24	Ingen	
Kil 1	195	C24		
Kil 7	195	C24		

**GENERELLA UPPGIFTER:**

MATERIALBREDD: (mm)	45
LASTBREDD MAX: (mm)	1200
KLIMATKLASS:	2
SÄKERHETSKLASS:	2
AVSTYVNINGAR: SE TVÄRSNITTSTABELL	

**BELASTNINGAR (N/m²):**

SNÖLAST (GRUNDVÄRDE, 400 m.ö.h.):	2000
VINDLAST (GRUNDVÄRDE):	750
NYTTIG LAST: NR FRI	
1 500	

EGENLASTER: SE TVÄRSNITTS-TABELL  
ÖVRIGA LASTER ENLIGT BERÄKNINGSUTSKRIFT.

© RITNINGEN ÄR SKYDDAD ENLIGT UPPHOVSRÄTTSLAGEN OCH FÄR INTE KOPIERAS, SPRIDAS ELLER I ÖVRIGT ANVÄNDAS UTAN UPPHOVSMANNENS MEDGIVANDE.

VERSTÖRN: 2019d  
TID: 11.28



Hästebacka 2:5, Lindome.

Typ T1

SKALA 1:40

RITAD KONSTR.AV FG	GRANSK	ARBETSNR. 22027
Varberg, 20220112		

KOD TYP POS	RITINGSNUMMER 22027-TP	REV.
-------------	---------------------------	------