

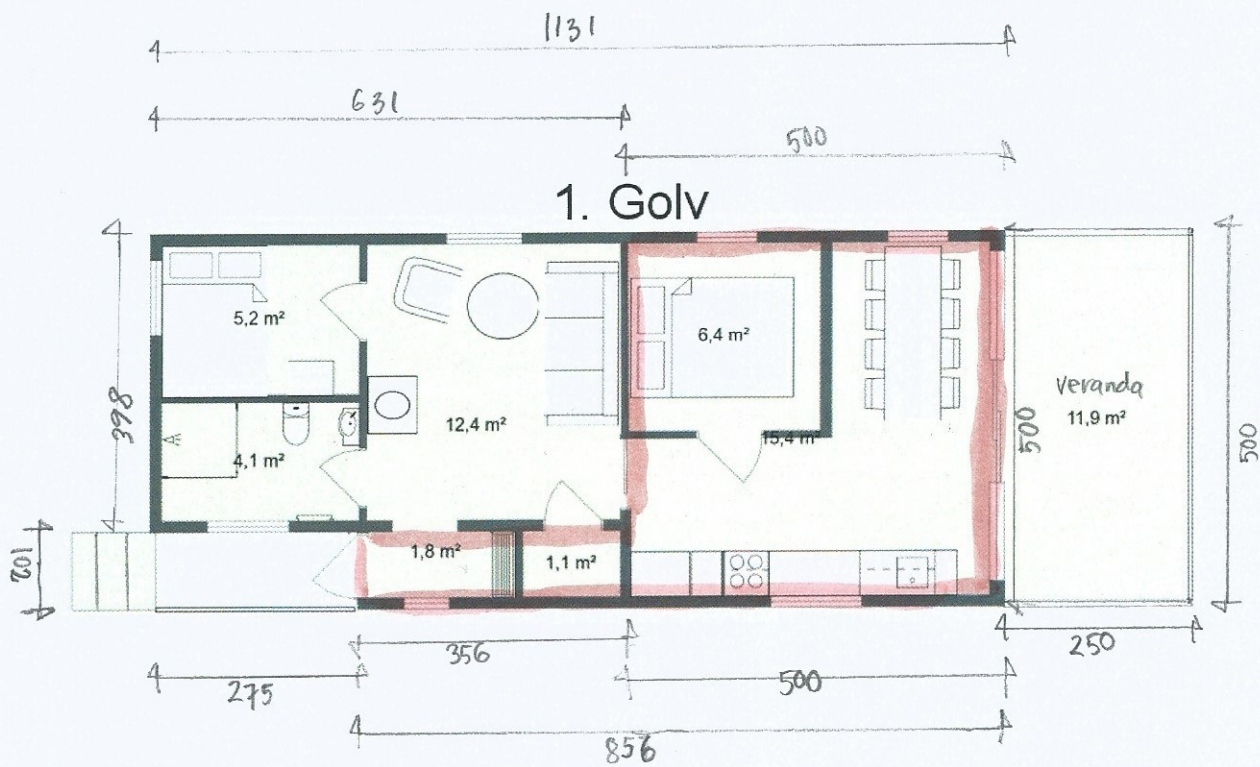
# Haninge Stadsberga 8:352 version 7 (1:100)

mått cm

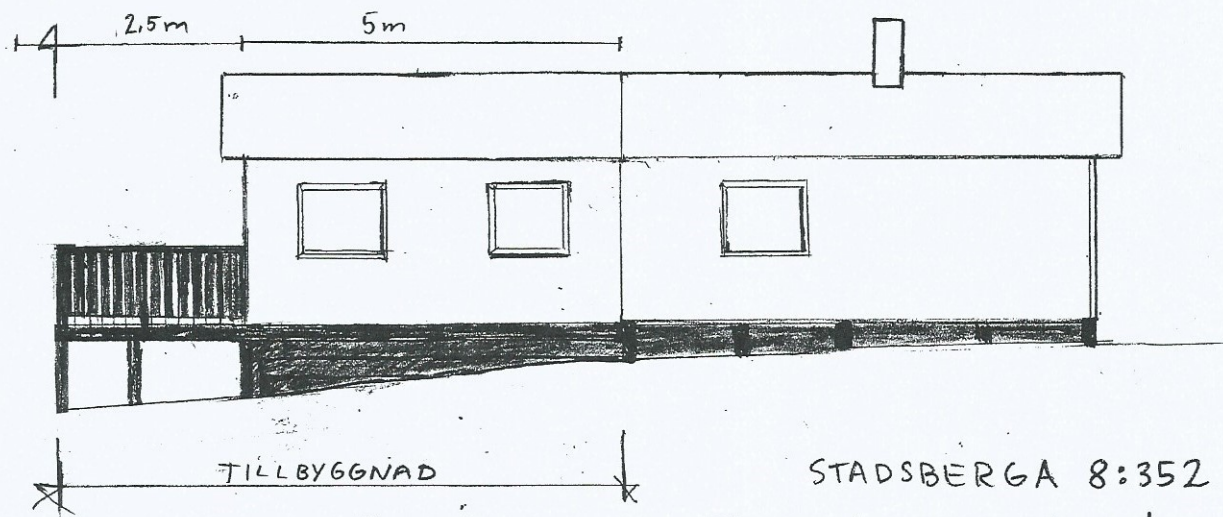
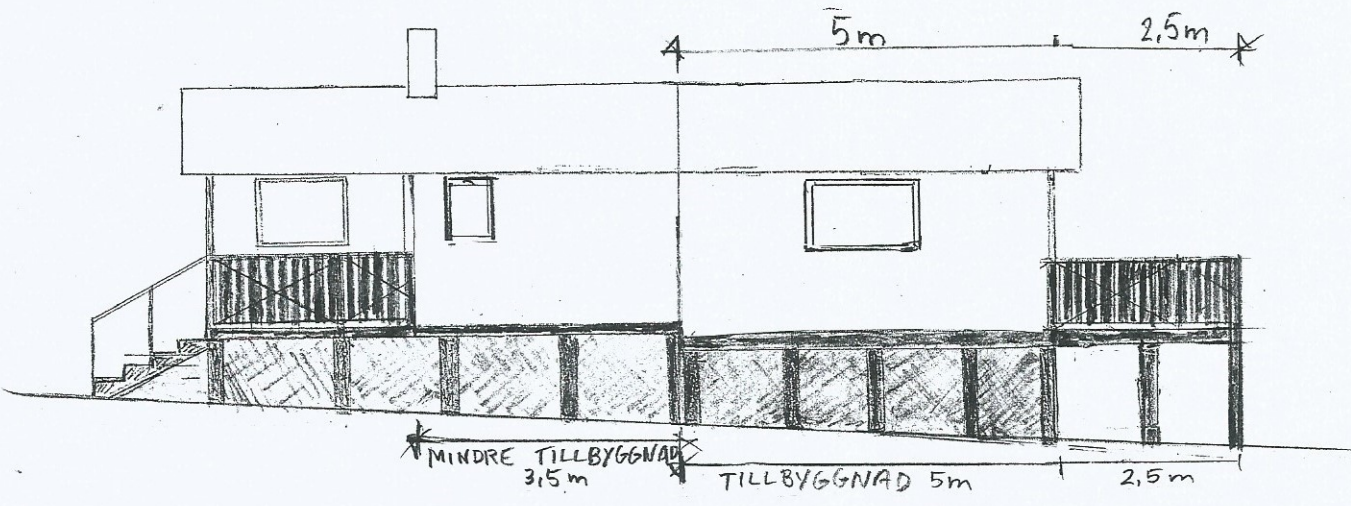
skala 1:100

56,5 m<sup>2</sup> total byggnadsarea

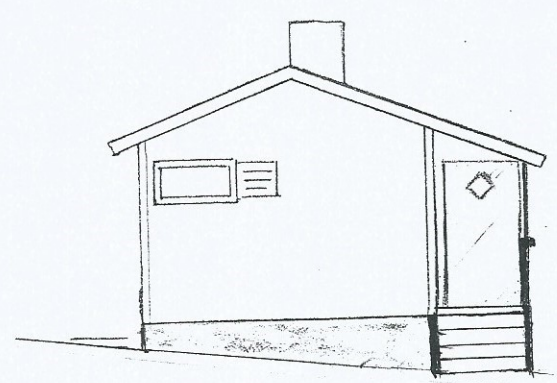
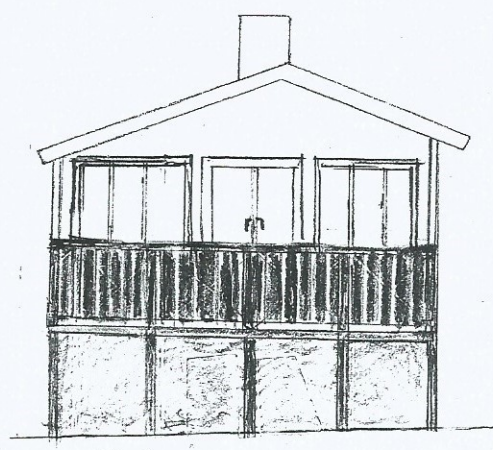
28,6 m<sup>2</sup> nybyggnadsarea, markerad med rosa



Skala 1:100 STADSBERGA 8:352



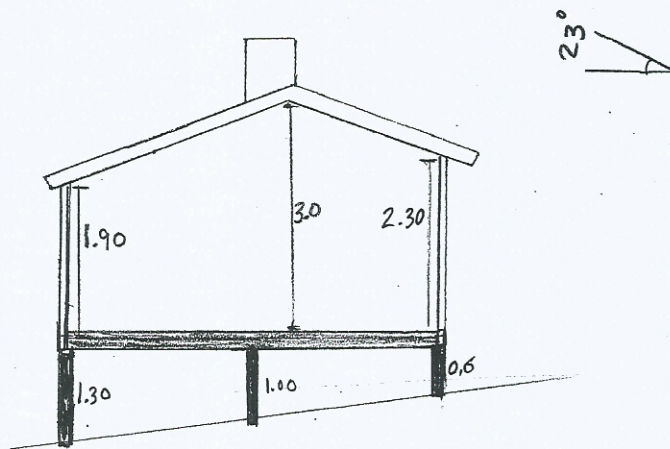
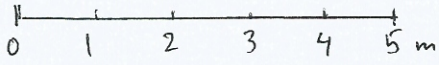
STADSBERGA 8:352  
Stående panel med locklist.  
Faluröd, grå knutar.  
Svart plåttak. Falsat.  
Kulör RAL 9011



STADSBERGA 8:352

SEKTIONSRIKTNING

1:100



2:48

N6552760

N6552720

STADSBERGA

Be1

Fritilbyggnad  
hus  
Ny Veranda

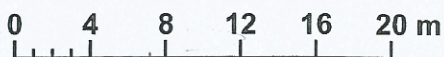
8:352

8:351

Ga:1

8:350

8:355

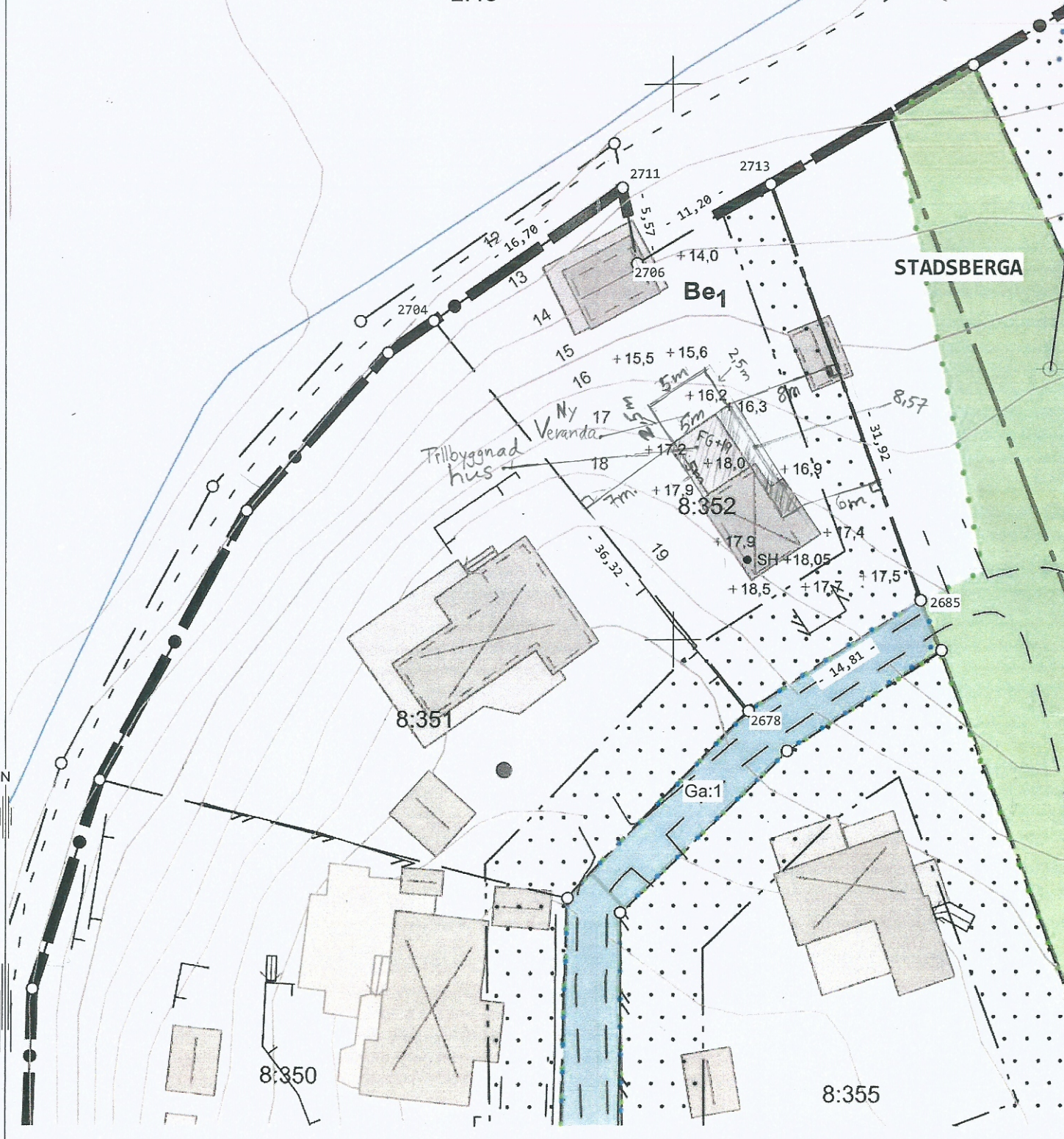


Format: A3L  
Skala: 1:400

Koordinatsystem: SWEREF 99 18 00  
Höjdsystem: RH 2000

E159880

N



Haninge  
kommun



Lantmäteri  
Stadsbyggnadsförvaltningen  
Rudsjöterrassen 2  
136 81 HANINGE

## NYBYGGNADSKARTA B STADSBERGA 8:352

Dnr: 2019\_440

Adress: Pråmstigen 13, 13797 Årsta havsbad  
Areal (m<sup>2</sup>): 707.0 enligt fastighetsregistret  
Giltighetstid: 2 år  
Upprättad: 2019-11-18

### Planförhållande

Fastigheten är belägen inom detaljplan: Ja  
Detaljplan/Fastighetsplan: D220  
Laga kraft: 2013-03-20  
Kontaktuppgifter: Planenheten

### Rättigheter

### Gemensamhetsanläggningar och samfälligheter

Stadsberga Ga:1 avseende Vägar med vägbelysning, parkeringsplatser, grönområde, centrumanläggning, dagvattenledningar, badområde, båtbyggor mm

### Åtgärd

Avstyckning 1977-09-22  
Anläggningsåtgärd 2015-06-30

### TECKENFÖRKLARING

	Kvarters-/traktgräns		Bostad/komplementbyggnad karterad efter husliv
	Fastighetsgräns		Bostad/komplementbyggnad karterad efter takkontur
	Höjdkurva		Bostad/komplementbyggnad karterad efter husliv, skymd markläge
	Rättighetsgräns		Planområdesgräns
	Häck		Användningsgräns
	Stödmur		Egenskapsgräns
	Mur		Område som ej får bebyggas
	Staket		Villkorad bebyggelse
	Fornlämning		Utfartsförbud
	Beteckning i planbestämmelser		

### Övriga uppgifter

Bygglov avser: Tillbyggnad

Mätt av: U.Aspelund / M.Jönsson

Upprättad av:

Catalina Ciochina-Barbu

Nivåkurvor är ingen exakt redovisning av höjden och bör inte användas vid detaljprojektering

STADSBERGA 8:352

Hela huset, även befintlig byggnad, kommer att få samma sorts tak och panel.

Tak: Ett svart falsat plåttak av modellen "Falsat Pro". Kulören är svart RAL9011.

Fasad: stående locklist. Kulören är "Falun rödfärg original röd", S 5040-Y80R