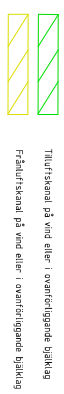


# FÖRKLARINGAR

- VP Värmepump NBE 5735 Ansluts med Aku-Comp
- TM Tilluftsmodul NIBE SAN S42 Ansluts med Aku-Comp
- A1 Avluftskanal
- U1 Uteluftskanal
- F1 Frånluftskanal
- T1 Tilluftskanal
- B11 Brandsolering E115, 30mm nätmatta på oöppnbar kanal
- K13 Kondenssolering PE30
- V18 Värmeisolering 100 mm byggnatts eller 200 mm (B/E)
- LD1 Ljuddämpare cirkulär SLU 50
- LD2 Ljuddämpare rektangulär ERCA
- LD3 Ljuddämpare Hexbel REC Aku-Comp, 600 mm
- FD1 Frånluftsdon TFP Fresh
- FD5 Spisfisk/Ånga med tät bakkerbjäll
- TO1 Tilluftsdon TFP Fresh
- TD4 Tälluftsventil TAV 7 Ytterväggsgaller AGC-6C
- YG1 Ytterväggsgaller med låda ABC-VG/BL
- TH1 Takhuv Abvent TP160
- TH2 Takhuv Systemair TH160

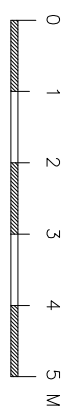
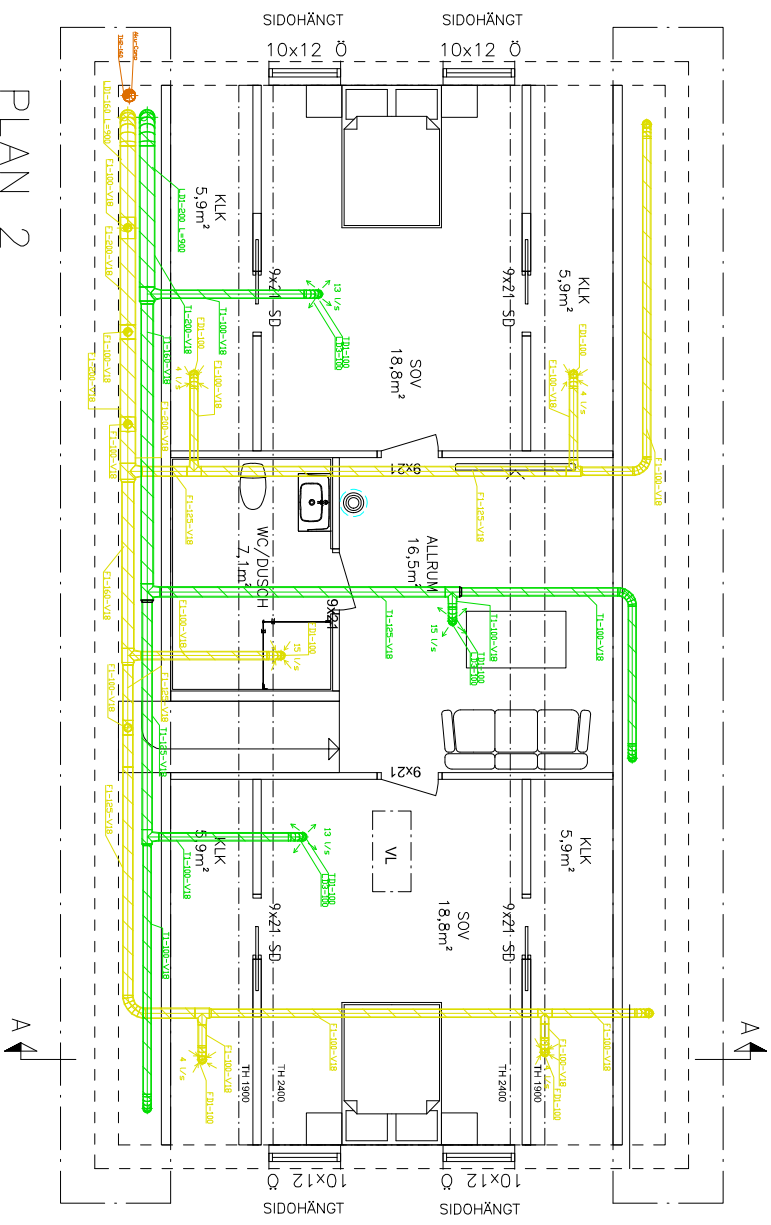


Riången är utförd enligt gällande BBR:s krav. Justering skall utföras efter färdigt montage.  
 Kanalsystem i lagat tålnetsklass C, skall sammanfogas enligt materialleverantörens anvisningar.  
 Genomgång av husets fuktspår efterträts noggrant. Ex. markerade renspunkter kontrolleras/samlaras med lokala sorlingsdstrikter.  
 Samliga uteluftsventiler måste vara öppna för att erforderlig luftomsättning skall enhållas.

Lokaledsträder skall vara försedda med separat uteluftsmåg och tätstudsande eldstadsdöcker. (B/E)  
 Vid montering av frånluftsventili i tvättstuga kontrollera och ev. justera efter förskåps-/tumlarens placering.  
 Vid montering av imkanal: kontrollera och ev. justera placering efter gällande köksrättning kontrollera även att imkanalens dimension är lika med eller större än fäskens/ångans kanalanslutning.

K13 Kondenssolering diffusionsstätt isolerstrumpa PE30 skall monteras på kanalen i hela dess längd. OBS: Tegps helt tät med aggregat respektive takhuv eller ytterväggsgaller. Eventuella skavar/skador skall tegpas tät utån att isoleringen kompletteras.  
 Rensluckor placeras i samråd med entreprenör.  
 ← Ventilåtsöppning vid dörr

|             |          |
|-------------|----------|
| Luftfriddén | hll/trån |
| Totalt      | 69/75    |



PLAN 2

|              |            |                      |
|--------------|------------|----------------------|
| HANDLAGGARE  | [Redacted] | ÅRBYGGNAD BOSTADSHUS |
| RITAD AV     | R.F.       | VENTILATIONSRITNING  |
| GRANSKAD AV  | [Redacted] | SKALA 1:100          |
| DATUM        | 25-08-29   | RITINGSNUMMER REV    |
| AVTALSNUMMER |            | V01                  |