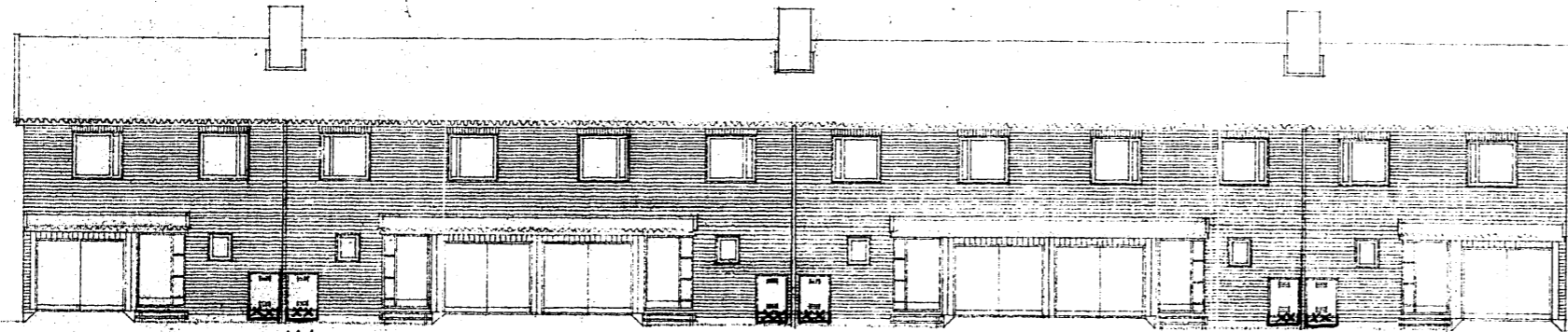


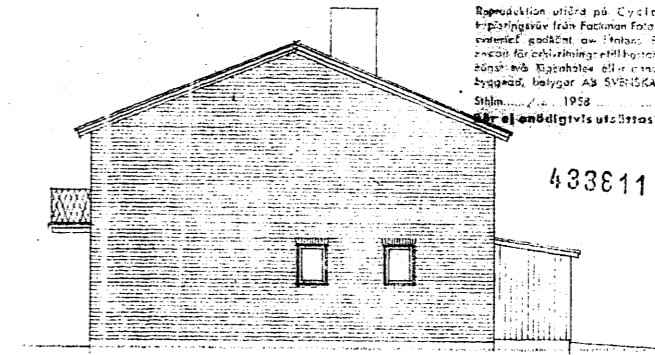
88720-88725

8-5



FASAD MOT NORDVÄST

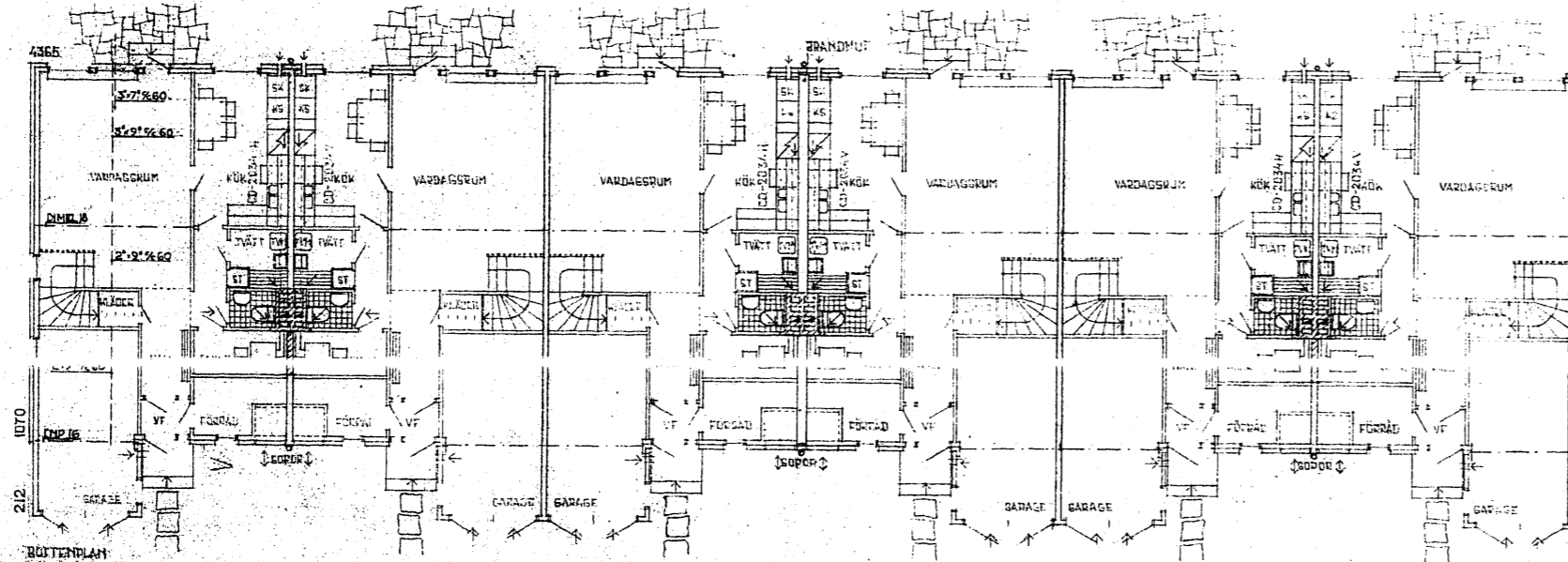
FASTSTÄLLD AV BYGGNADSNÄMNDEN I GÖTEBORG
den 3 JUN 1959 § 600
betyg: 14 (utan tillägg)



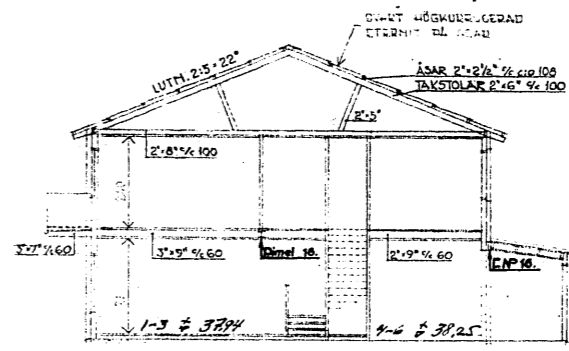
FASAD MOT SYDVÄST

Replikation utförd på Cyclus AB. Ny
kopia gjord från Fastställt Foto. Alla
svensk arkitektur och byggnads
byggnads, betyg av SVENSKA TRÄHU
Sthlm 1958
433811

433811



BOTTENPLAN



SEKTION

Söpkärlspolis
Göteborg den 8/6 1959

Nils Sellstedt

KV.SPÄNSAMHETEN I-6

87 0073

Stockholm den 11.11.58

AKTIEBOLAGET

ORDER NR

54785-14758

Adress (Sjutt)

1942-57

64631

FC6-348

SVENSKA TRÄHU

Denne ritning får ej kopieras eller utgives medgjørende. — Overrettetelse bevirkes enligt lag.

