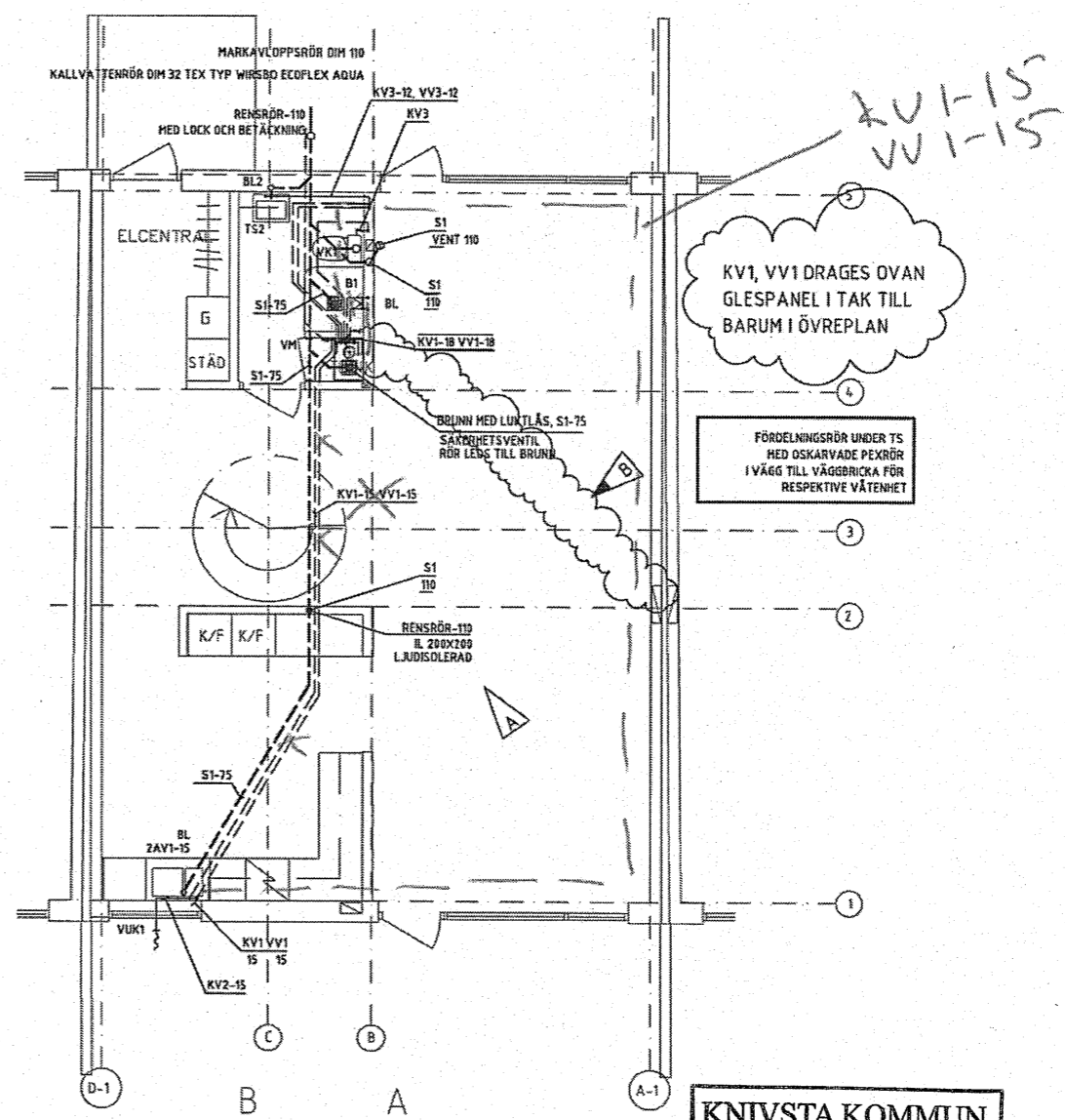
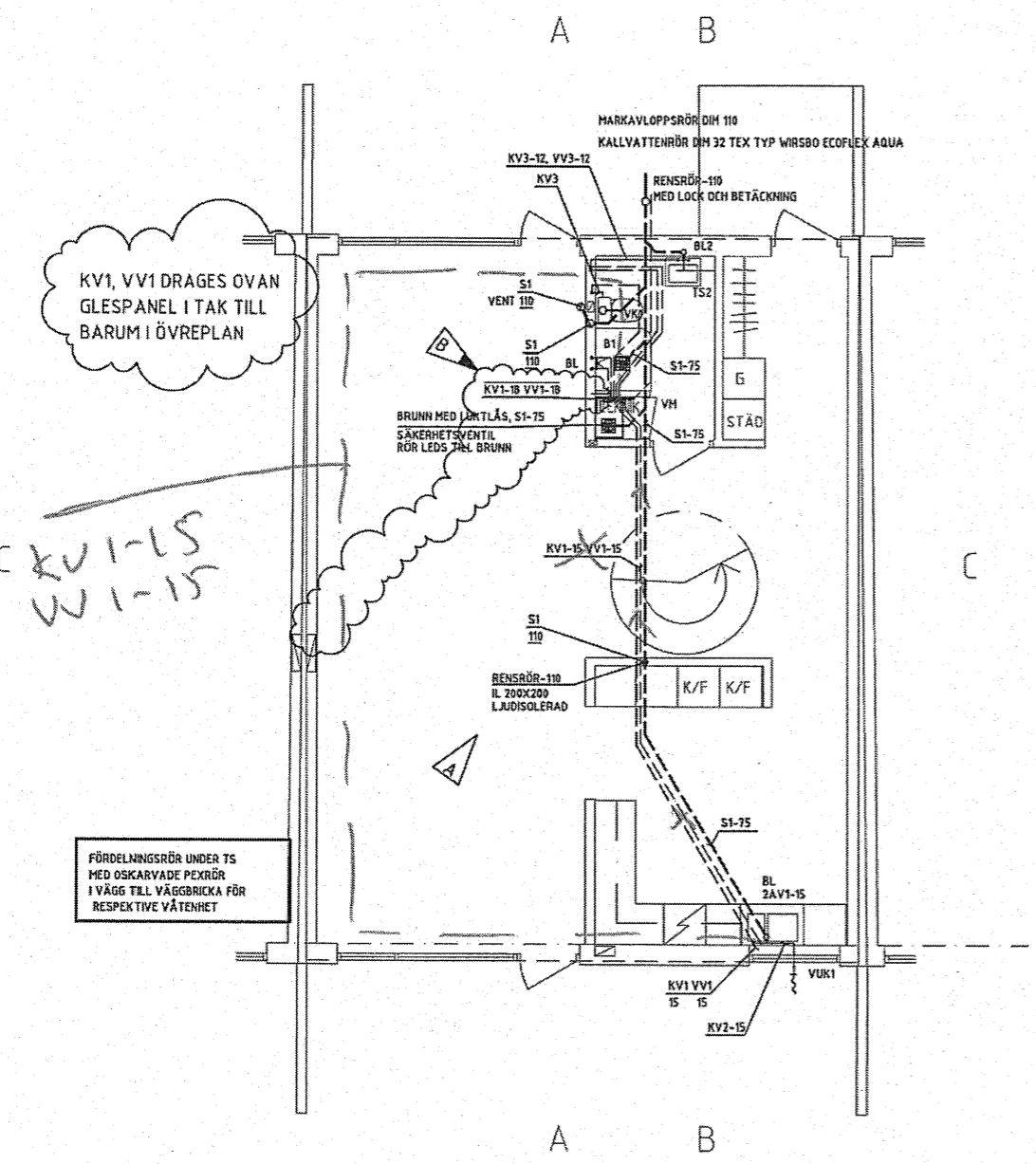


514850

- FÖRKLARINGAR
- S1 Spillvatten, plaströr
 - S2 Spillvatten, gjutjärnsrör
 - KV1 Kallvatten, wirsbo PEX plaströr
 - VV1 Varmvatten, wirsbo PEX plaströr
 - KV2 Kallvatten, hårda kopparrör
 - VV2 Varmvatten, hårda kopparrör
 - KV3 Kallvatten, förkromade kopparrör
 - VV3 Varmvatten, förkromade kopparrör
 - KV4 Kallvatten, kopparrör prisol
 - VV4 Varmvatten, kopparrör prisol
 - VS1 Värme sekundär, Wirsbo-pePEX Q&E-rör
 - VS2 Värme sekundär, hårda kopparrör
 - RL Rensrör
 - B1 Golvbrunn, Sjöbruk typ Purus odan 75 rsk 711 35 22 med klinkerram och sil enligt A
 - BL1 Tvättställsblandare
 - BL2 Tvättställsblandare
 - BL3 Duschblandare
 - BL4 Badkarsblandare
 - BL5 Diskladsblandare
 - VUK1 Trädgårdskran för slangförslutning FM 4290-2050, rsk 4317108
 - BK1 Badkar
 - TS1 Tvättställ
 - WK1 WC
 - AV1 Avstängningsventil, kulventil typ balltofix
 - AV2 Avstängningsventil, kulventil (värme)
 - RV1 Reglerventil typ TA-s STAD
 - PR Proppning
 - IL Inspektionsslucka
 - TP Radiator
 - GT Rumsgivare
 - RC Reglercentral
 - SHG Shunt (värme)



MÄLARÖR
2009-07-03
Underlag för relation

B	2	ENLIGT RITNING	RE	2007-02-28
A	1	ENLIGT RITNING	RE	2006-12-13
DET	ANT	ÄNDRINGEN ANVÄR	SOCH	DATUM

BYGGHANDLING
KV RÅSKILLNADEN
KNIVSTA

KNIVSTA KOMMUN
Bygg- och miljönämnden
Ink. 2011 -01- 11
Diariern
2006/10023-1

3: 9, 11, 13, 15, 17, 19, 21

HUS: 8, 10, 12, 14, 16, 18, 20

UPPRAG NR	RE	REVISOR	R. EKHOLM
2006-10-10			
NYBYGGNAD			
ENBOSTADSHUS			
VATTEN OCH AVLOPPSYSTEM			
BOTTENPLAN			
SKALA	1:50 (A1)	REVISOR	V52-01-100